

Nøgletal for sygeplejen inkl. akut og rehabiliteringstilbud

Opdateret til og med - 2024-04



Antal borgere, inkl. akut og rehabiliteringstilbud

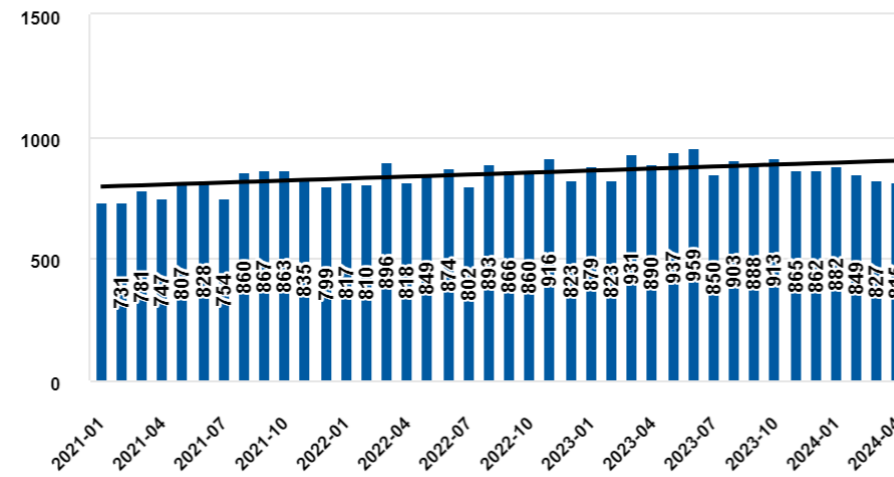
Seneste måned

815

Gns. rullende år

879

Antal borgere - udvikling pr. måned for sygeplejen



Timer, inkl. akut og rehabiliteringstilbud

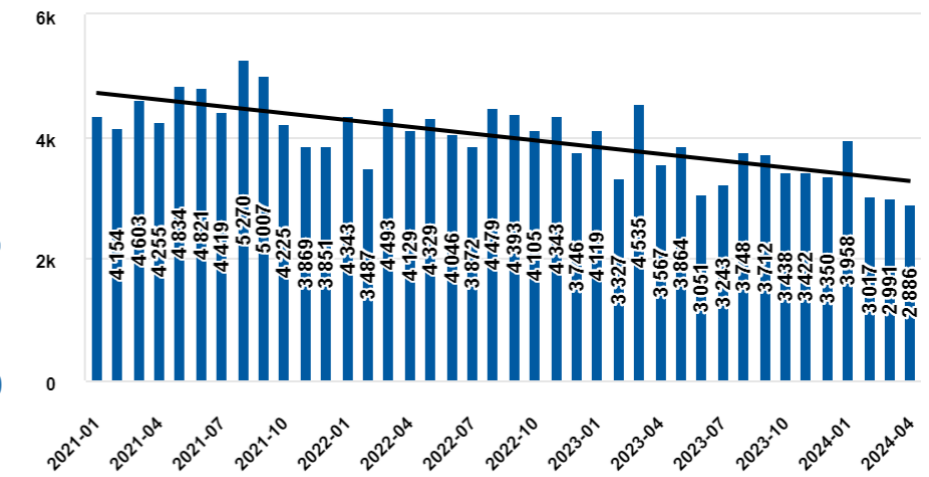
Seneste måned

2.886

Gns. rullende år

3.390

Timer - udvikling pr. måned for sygeplejen



Timer pr. borger, inkl. akut og rehabiliteringstilbud

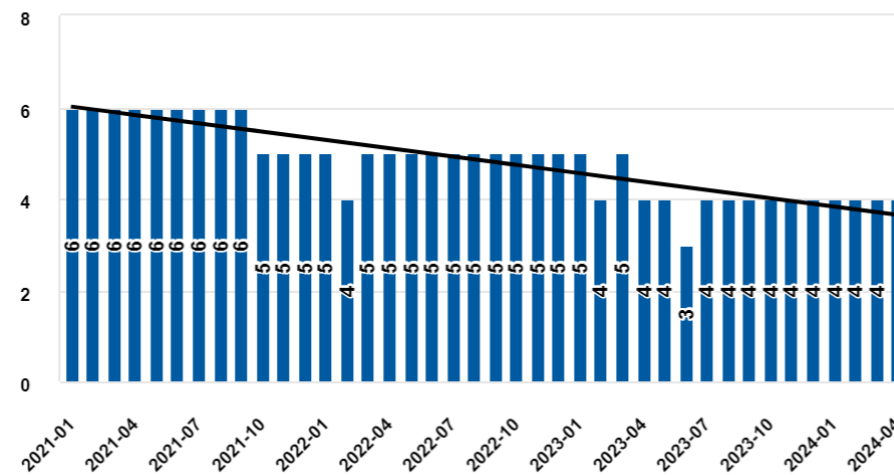
Seneste måned

3,5

Gns. rullende år

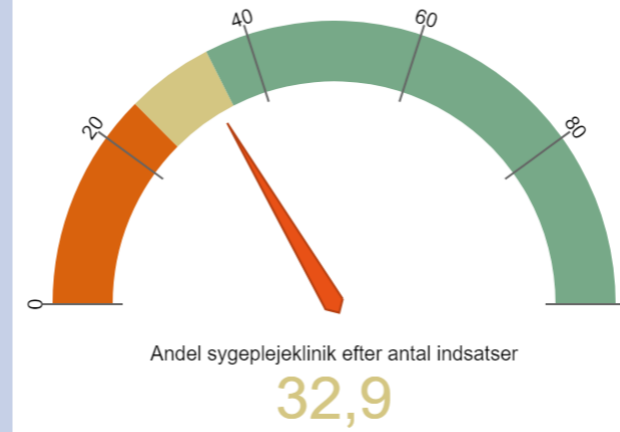
3,9

Timer pr. borger pr. måned for sygeplejen

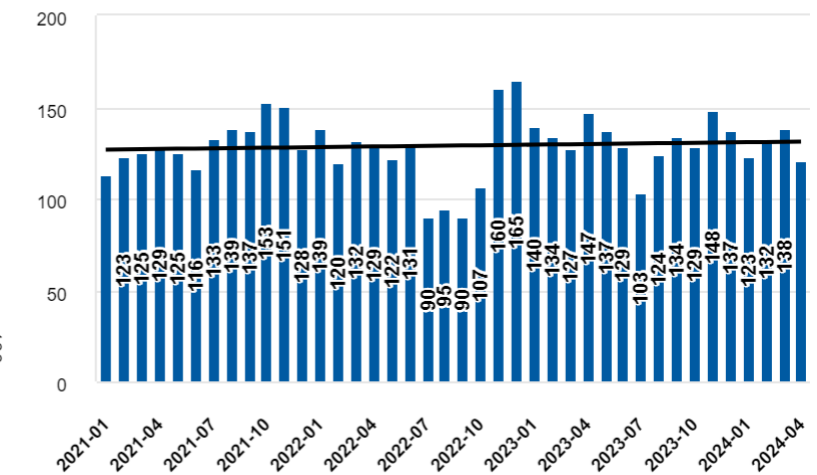


Andel indsatser i sygeplejeklinik

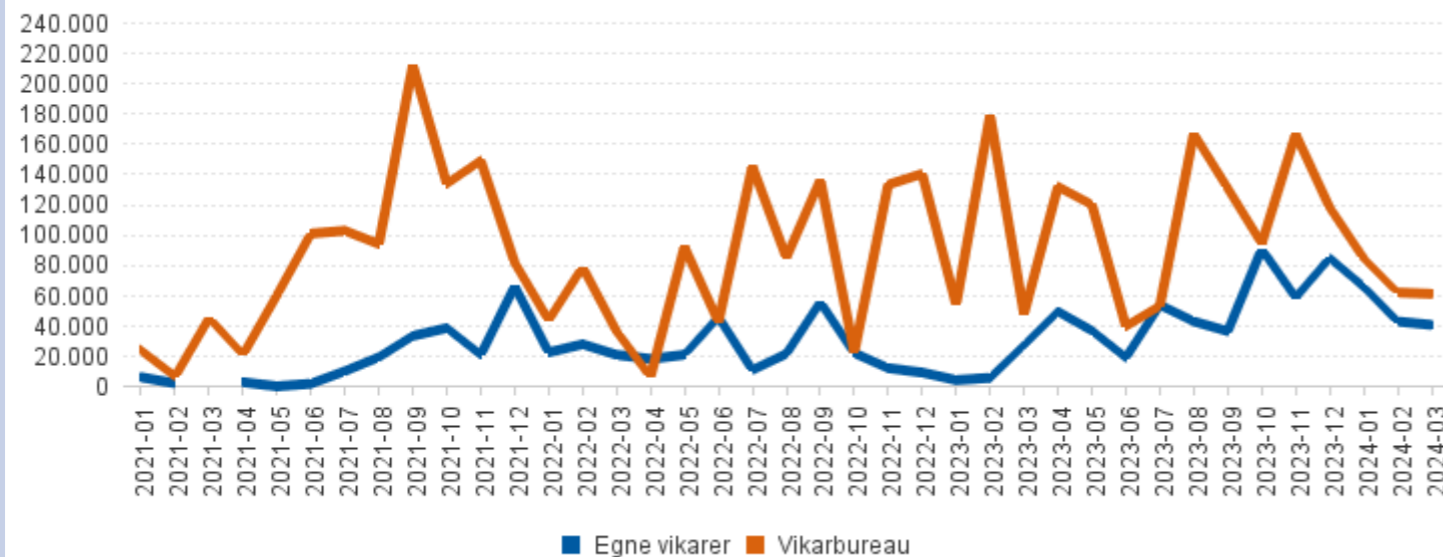
Løbende 6 måneders gennemsnit



Akutpladser antal borgere - udvikling pr. måned



Vikarforbrug for sygeplejen - udvikling i egne vikarer og vikarbureau



Sygefravær for sygeplejen - udvikling i år ifht. sidste år

