

Nøgletal for ældrecentre inkl. friplejehjem og aflastning

Opdateret til og med - 2024-04



Antal borgere, inkl. aflastning

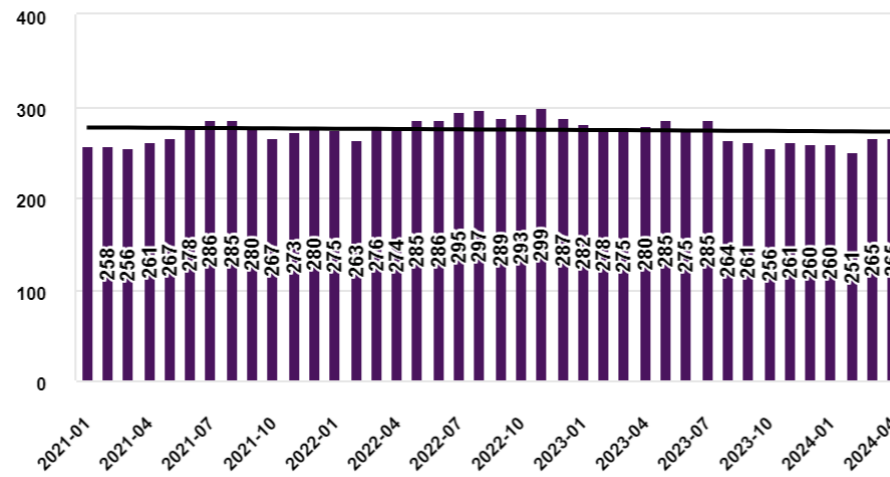
Seneste måned

265

Gns. rullende år

266

Antal borgere - udvikling pr. måned på ældrecentre



Timer, inkl. aflastning

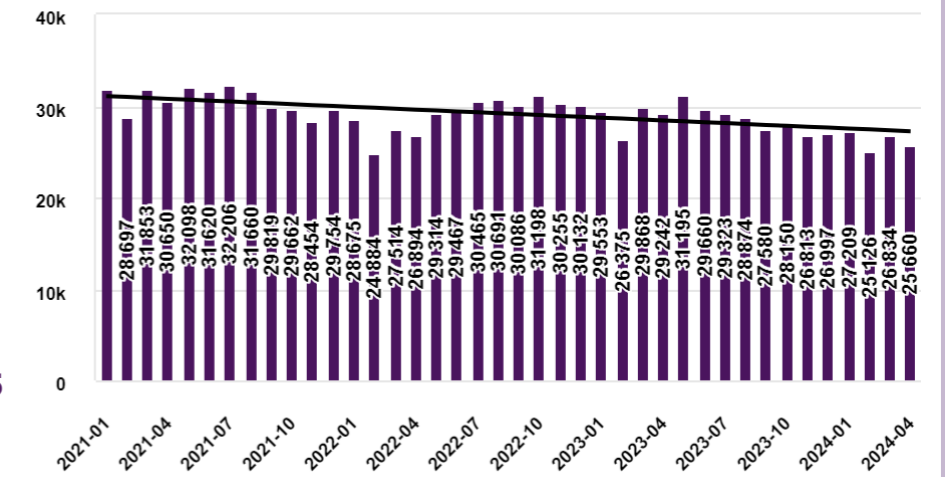
Seneste måned

25.660

Gns. rullende år

27.785

Timer - udvikling pr. måned på ældrecentre



Timer pr. borger, inkl. aflastning

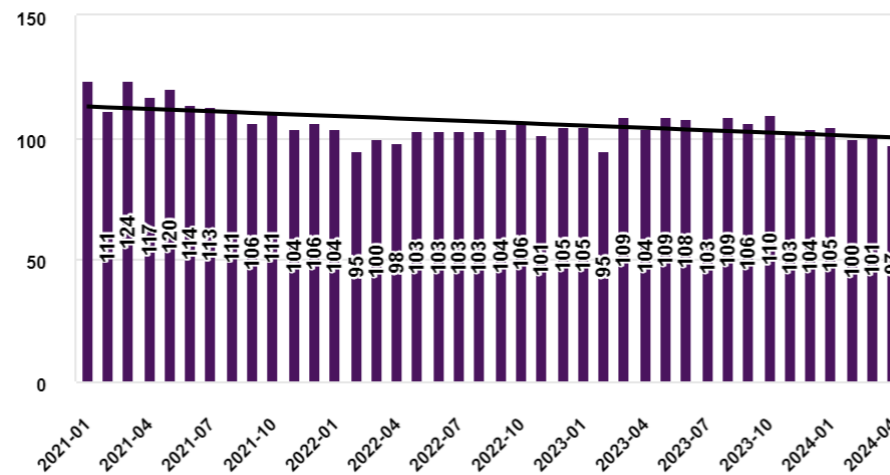
Seneste måned

97

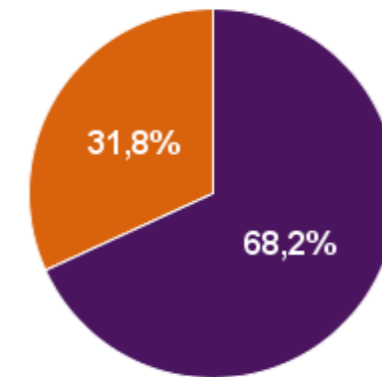
Gns. rullende år

105

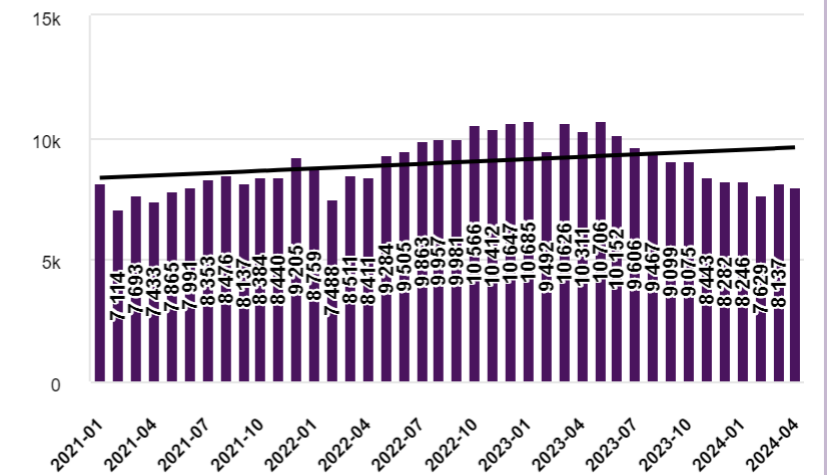
Timer pr. borger pr. måned på ældrecentre



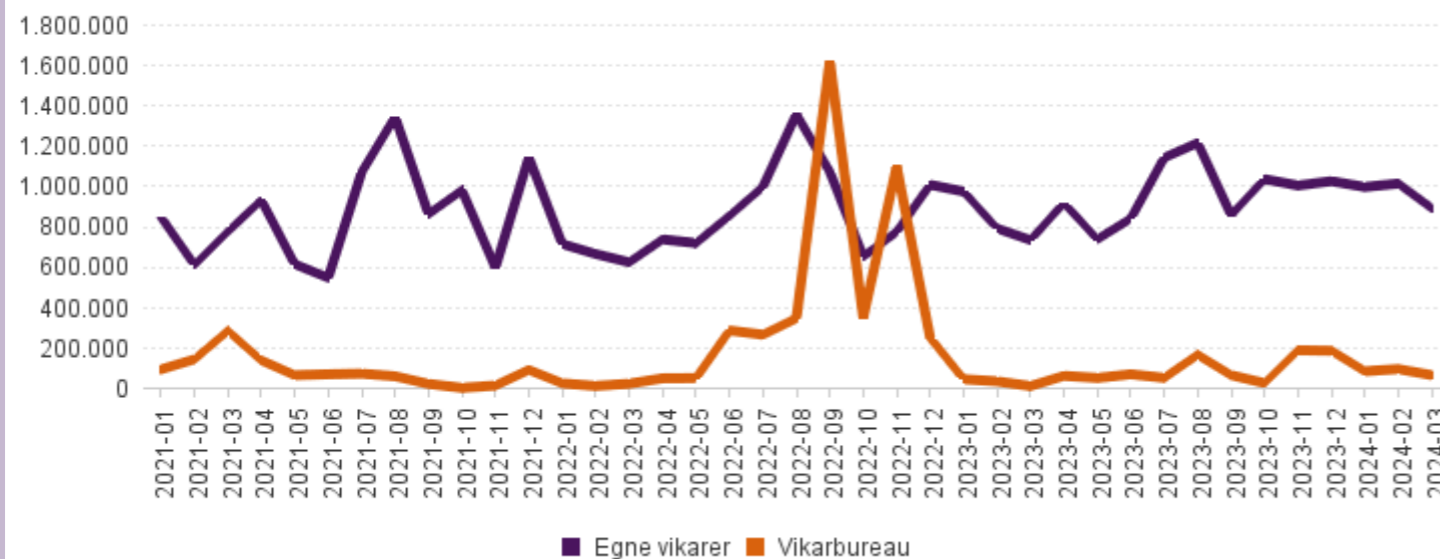
Andel sundhedslovsydelser på ældrecentre - gns. seneste år



Sundhedslovsydelser i timer - udvikling pr. måned



Vikarforbrug på ældrecentre - udvikling i egne vikarer og vikarbureau



Sygefravær på ældrecentre - udvikling i år ifht. sidste år

