

Nøgletal for ældrecentre inkl. friplejehjem og aflastning

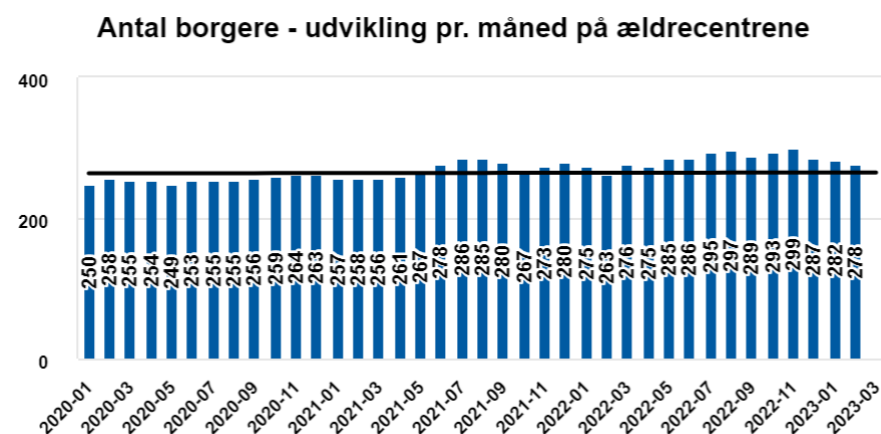
Opdateret til og med - 2023-02

Nøgletal - Antal borgere, inkl. aflastning

Antal borgere - seneste måned

278

Gennemsnit rullende år 287

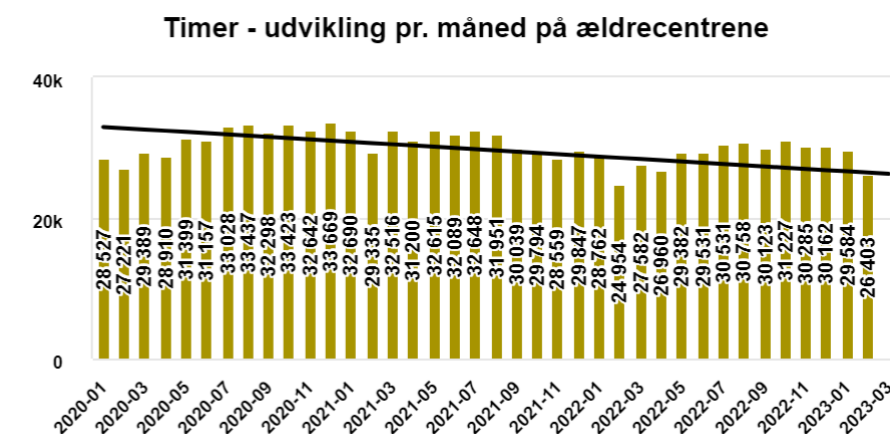


Nøgletal - Antal timer, inkl. aflastning

Timer - seneste måned

26.403

Gennemsnit rullende år 29.377

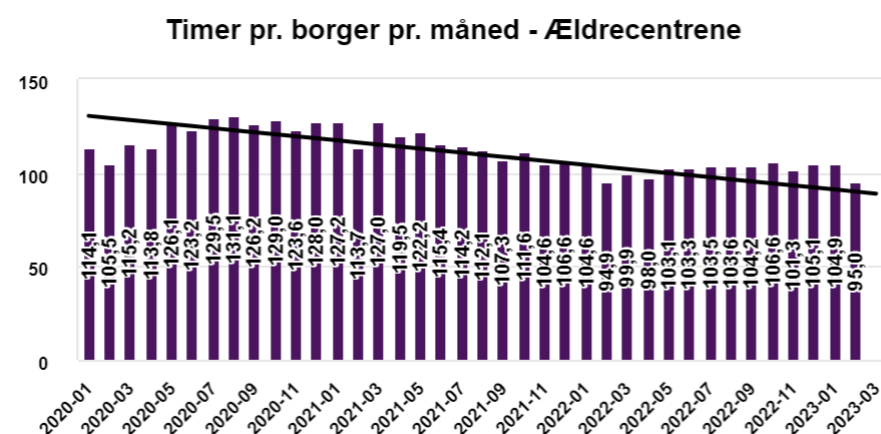


Nøgletal - Timer pr. borger, inkl. aflastning

Timer pr. borger - seneste mdr.

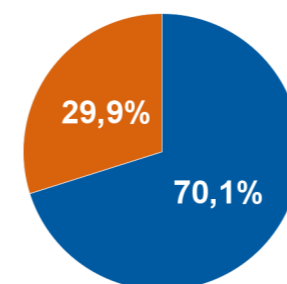
95,0

Gennemsnit rullende år 102,4



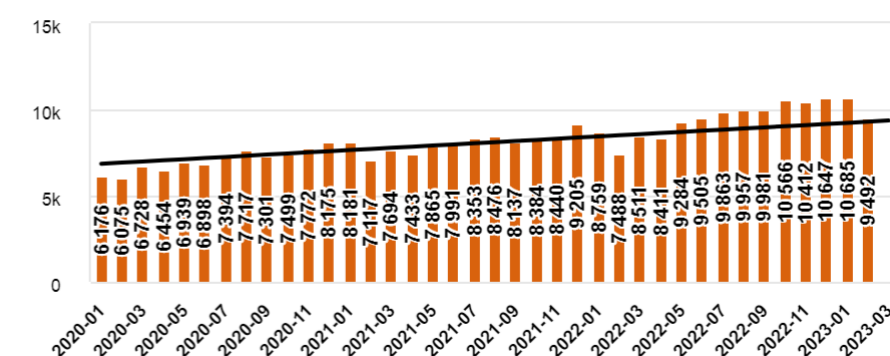
Særlige opmærksomhedsområder - Sundhedslovsydelser

Andel sundhedslovsydelser på ældrecentre - gns. seneste år

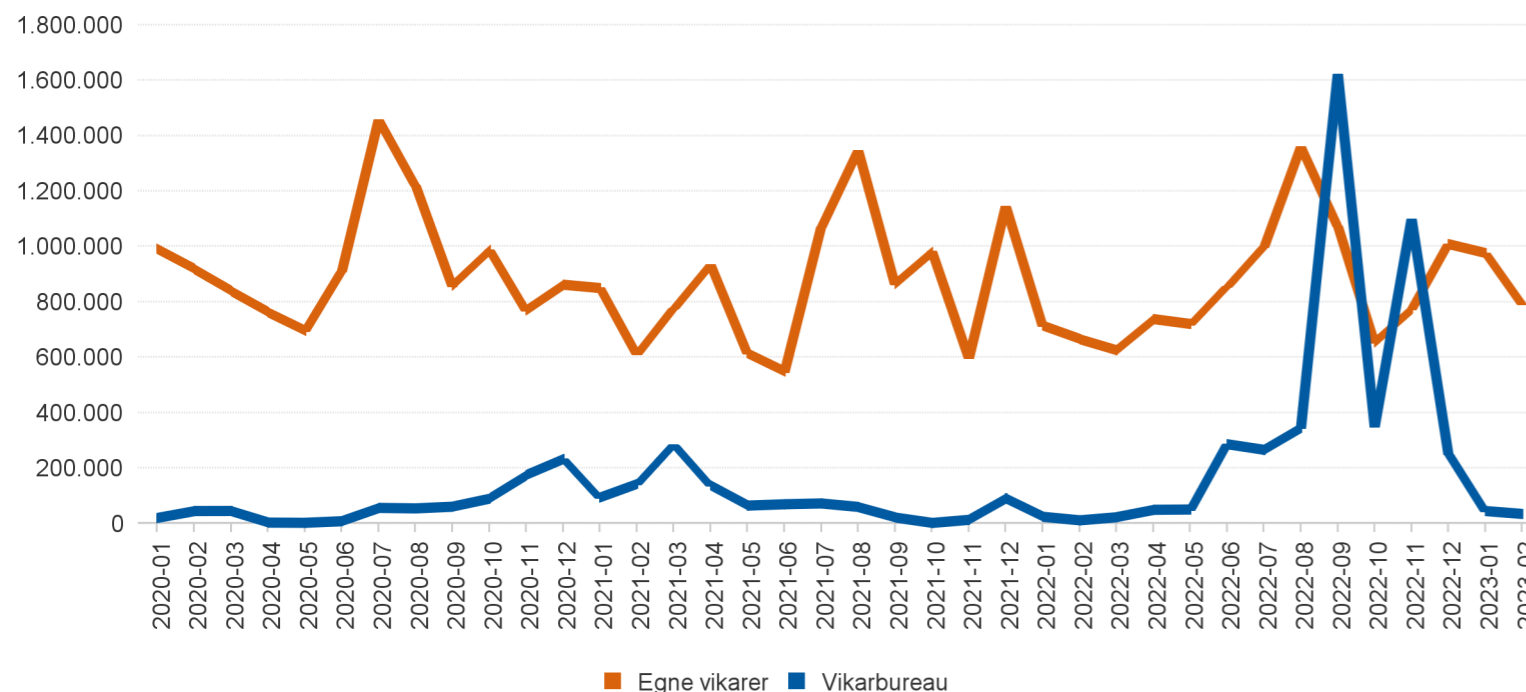


■ Serviceloven ■ Sundhedsloven

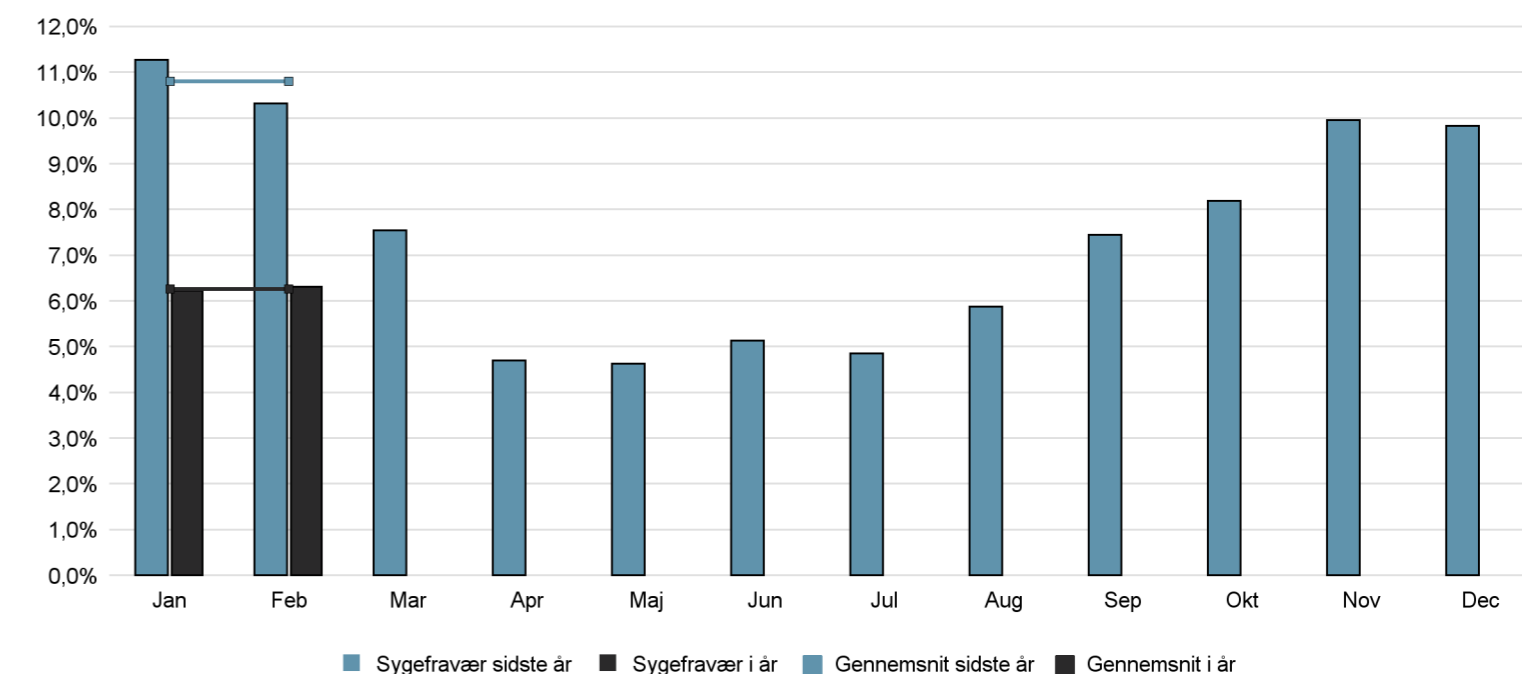
Sundhedslovsydelser i timer - udvikling pr. måned



Vikarforbrug på ældrecentre - udvikling i egne vikarer og vikarbureau



Sygefravær på ældrecentre - udvikling i år ifht. sidste år



■ Sygefravær sidste år ■ Sygefravær i år ■ Gennemsnit sidste år ■ Gennemsnit i år