

**Center Natur og Miljø**

N1 A/S  
Edison Park 1  
6715 Esbjerg N

Hobrovej 110 | 9530 Støvring  
Telefon 99 88 99 88  
raadhus@rebild.dk | www.rebild.dk

Journalnr: 09.08.05-P19-4-22  
Ref.: Karin Bak  
Telefon: 99887670  
E-mail: kbso@rebild.dk

Dato: 12-06-2024

**§8 tilladelsen til anlægsarbejder på V1-kortlagt areal, matr.nr. 2g, lyngbyskov, Lyngby**

I forbindelse med ansøgning om tilladelse til opførelse af et 20 KV Apparatus, 2 faskiner med tilhørende sandfangsbrønd og samletank samt nedgravning af 20 KV kabler, skal der samtidig gives en tilladelse efter §8 i jordforureningsloven til at udføre anlægsarbejdet på Matr.nr. 2g, Lyngbyskov, Lyngby beliggende Skørpingvej 20, 9520 Skørping.

Dette fordi matriklen er kortlagt som mulig forurennet (V1) i henhold til Jordforureningsloven<sup>1</sup> og er offentligt indsatsområde<sup>2</sup> ifølge lovens § 6. I dette tilfælde i forhold til overfladevand.

**Hvorfor skal I have en §8-tilladelse?**

Vi skal sikre, at en evt. forurening på grunden ikke har en skadelig virkning på den nærliggende Lundsgård Bæk.

**§8-tilladelse til projektet**

Vi har vurderet jeres projekt og giver hermed tilladelse til projektet. Vi giver tilladelsen i henhold til Jordforureningslovens § 8, stk. 2. og under forudsætning af, at I overholder de stillede vilkår, som er nævnt senere i brevet.

Tilladelsen gælder et år regnet fra i dag. Hvis projektet ikke er startet inden da, skal I søge om tilladelse på ny.

Endelig gør vi opmærksom på, at I ikke kan klage over vores tilladelse til andre myndigheder. I kan læse mere under "Klage og søgsmål" senere i brevet.

---

<sup>1</sup> Lovbek, nr. 282 af 27. marts 2017 med senere ændringer

<sup>2</sup> Arealet ligger i et område med særlige drikkevandsinteresser, i et indvindingsopland for et alment vandforsyningsanlæg eller på et areal med bolig, børneinstitution, offentlig legeplads, rekreativt område, alment tilgængeligt område, kolonihave, sommerhus-grund eller institution

## 1. Grundlag for tilladelsen

- Ansøgning om §8-tilladelse den 16. november 2022 med bilag og målinger
- Tilføjelse til ansøgning om §8-tilladelse med to faskiner, samletank og sandfangsbrønd den 26. januar 2024 med efterfølgende målinger i april 2024

## 2. Beskrivelse af projektet

Regionen har oplysninger om, at der har været transformatorstation på ejendommen siden 1960-1964. Der kan derfor være forurening med olieprodukter og opløsningsmidler. I dette tilfælde går risikoen for overfladevand på chlorerede opløsningsmidler.

Der opføres et nyt 20 KV Apparatus på 188 m<sup>2</sup> samt to faskiner, sandfang og samlebrønd, som angivet på bilag 1.

Der er den 7. november 2022 udført 5 poreluftmålinger under arealet for den nye bygning.

### Kulbrinter + BTEX + C<sub>9</sub>-C<sub>10</sub>

Målested	Dybde	Benzen	Toluen	Ethylbenzen	Xylener	C <sub>9</sub> -C <sub>10</sub> aromater	TVOC
	m	µg/m <sup>3</sup>	µg/m <sup>3</sup>	µg/m <sup>3</sup>	µg/m <sup>3</sup>	µg/m <sup>3</sup>	µg/m <sup>3</sup>
PL1	1,0	0,15	<0,50	<0,50	<1,0	<0,50	61
PL2	1,0	<0,10	<0,50	<0,50	<1,0	<0,50	<50
PL3	1,0	<0,10	<0,50	<0,50	<1,0	<0,50	61
PL4	1,0	0,41	<0,50	<0,50	<1,0	<0,50	<50
PL5	1,0	0,35	<0,50	<0,50	<1,0	<0,50	<50
Kvalitetskriterier /1/		0,13	400	100		30	100
Baggrundsniveau i udeluft# /2/		0,22 – 0,37	0,77 – 1,6	0,58 – 1,2		<0,22 – 0,57	<44
		0,43 – 0,59	0,90 – 1,6	0,78 – 1,5		0,37 – 0,57	<44
Baggrundsniveau i indeklima# /2/		0,30 – 0,68	2,0 – 6,6	1,3 – 4,0		1,4 – 3,9	<43 – 148
		0,53 – 1,1	2,6 – 9,9	1,5 – 5,1		1,5 – 5,7	<43 – 120

# = 25% - 75 % fraktiler. Øverste interval = maj. Nederste interval = november.

### Chlorerede opløsningsmidler

Målested	Dybde	Chloroform (TCM)	1,1,1-trichlorethan (1,1,1-TCA)	Tetrachlormethan (TeCM)	Trichlorethylen (TCE)	Tetrachlorethylen (PCE)
	m	µg/m <sup>3</sup>	µg/m <sup>3</sup>	µg/m <sup>3</sup>	µg/m <sup>3</sup>	µg/m <sup>3</sup>
PL1	1,0	3,4	<0,25	<0,25	<0,25	<0,25
PL2	1,0	0,47	<0,25	<0,25	<0,25	<0,25
PL3	1,0	0,58	<0,25	<0,25	<0,25	<0,25
PL4	1,0	3,0	<0,25	0,41	<0,25	<0,25
PL5	1,0	1,5	<0,25	<0,25	<0,25	<0,25
Kvalitetskriterier /1/		20	500	5	1	6
Baggrundsniveau i udeluft# /2/		0-0,20	0-0,20	0-0,47	0-0,2	0-0,36
Baggrundsniveau i indeklima# /2/		0-0,20	0-0,20	0,19-0,29	0-0,2	0,26-1,2

# = 25% - 75% fraktiler. 25% fraktilværdier på 0, indikerer værdier under detektionsgrænsen.

I 3 af de 5 analyserede poreluftmålinger er der påvist mindre indhold af benzen, der overskrider Miljøstyrelsens afdampningskriterium. Indholdet er i alle tre tilfælde på niveau med baggrundsniveauet.

Der er påvist indhold af chloroform, der er højere end baggrundsniveauet i udeluft, men 6 gange mindre end kvalitetskriteriet for afdampning på 20 mikrogram/m<sup>3</sup>.

I marts 2024 udtages yderligere prøver af området, idet man ønsker at etablere 2 faskiner på ejendommen også. De to håndboringer benævnt HB1 og HB2 er placeret i områderne for de to faskiner. Der er boret til 1,5 m u.t., hvor der er truffet våde aflejringer. Der er udtaget jordprøver 0,2 og 0,5 m u.t. og herefter for hver halve meter. Borejournaler og analyserapporter ses i bilag 2 og 4. Der er efterfølgende målt PID på jordprøverne. Værdierne varierer fra 0,1 til 0,5. Målinger mellem 1 og 5 skyldes ofte naturlige forhold. På baggrund af feltobservationerne og PID-målingerne er der indsendt en jordprøve fra hver boring 1,5 m u.t. Jordprøverne er analyseret for kulbrinter inkl. BTEX og chlorerede opløsningsmidler. I de to analyserede jordprøver er der IKKE påvist indhold, der overskrider jordkvalitetskriterierne.

Der er desuden udtaget to blandeprøver af overskudsjorden fra opførelse af den nye bygning. Blandeprøverne er benævnt BL1 og BL2. Jordprøverne er udtaget som blandeprøver sammensat af fem delprøver. De to jordprøver er indsendt til kemisk analyse for indhold af kulbrinter, tungmetaller og tjærestoffer (jordpakken). I de to analyserede jordprøver er der IKKE påvist indhold, der overskrider jordkvalitetskriterierne. Resultaterne af alle prøver fra marts 2024 ses i bilag 2. Resultaterne viser at der ikke er påvist nogen jordforurening.

## Rådgivers vurdering

På det foreliggende grundlag vurderes der ikke umiddelbart at være en forurening i det undersøgte område. Det forhøjede indhold af Benzen tilskrives et naturligt baggrundsniveau.

### 3. Center Natur og Miljøs vurdering af projektet

Det nye apparatus og de to faskiner etableres i område med risiko for påvirkning af overfladevand. Rebild Kommune vurderer på baggrund af de foretagne målinger, at der ikke er en forurening med chlorerede opløsningsmidler eller benzen, der kan give anledning til påvirkning af overfladevandet i Lundsgård Bæk. Ligeledes vurderer Rebild Kommune på baggrund af de nyeste analyser af jorden at Lundsgård Bæk ikke påvirkes ved etablering af de to faskiner.

### 4. Center Natur og Miljøs vilkår til projektet

#### Dokumentation for udførte arbejder

1. Senest 3 måneder efter at arbejdet er afsluttet skal Rebild Kommune og Region Nordjylland have tilsendt oplysninger om det udførte arbejde:  
hvor er der gravet/udført arbejde på den kortlagte del af grunden, dokumentation for tilførsel af ren sand/jord, dokumentation for evt. jordflytning.  
Dokumentationen skal indsendes samlet og overskueligt.
2. Kabelgrave, faskiner, sandfangsbrønde mv. har ikke været omfattet af den oprindelige poreluftsundersøgelse i 2022, og bygherre skal være ekstra opmærksom på en eventuel forurening her.

### 5. Regionens høringssvar

I henhold til § 8a i jordforureningsloven skal Rebild Kommunes afgørelse være i overensstemmelse med en indhentet udtalelse fra regionsrådet. Regionens høringssvar er indarbejdet i denne tilladelse.

### 6. Generelle bemærkninger

- Tilladelsen bortfalder, hvis projektet ikke er påbegyndt inden et år efter tilladelsens dato, jf. Jordforureningslovens § 8, stk. 6.
- Evt. tilført jord skal dokumenteres rent ved oplysninger om oprindelsessted, historik og analyser af jorden.
- Rebild Kommune skal kontaktes, hvis projektet ændres eller der træffes tegn på forurening udover det allerede konstaterede og arbejdet skal indstilles. Derefter vil Rebild Kommune tage stilling til revurdering af de her stillede vilkår
- Opgravet forurenede jord kan genindbygges på stedet for opgravning.
- Arbejdstilsynets regler om arbejde i forurenede jord skal følges.

- Jord, der ønskes bortkørt fra grunden, skal anmeldes til kommunen på [www.jordweb.dk](http://www.jordweb.dk)
- Opgravede belægninger, olietanke og andet affald skal håndteres og bortskaffes efter gældende retningslinjer.
- Ved bortkørsel af forurenede jord fra ejendommen skal jorden være afdækket med presenning.

## 7. Klage og søgsmål

I kan ikke klage over denne tilladelse/afgørelse til andre myndigheder. Afgørelsen kan dog prøves ved en retssag. Retssagen skal anlægges ved byretten inden 12 måneder efter vi har meddelt tilladelsen jf. Jordforureningsloven § 87.

## 8. Behandling af dine oplysninger

I din sag kan der ske behandling af personlige oplysninger. De vil blive behandlet fortroligt og efter Databeskyttelsesforordningen og lov på området. Har du spørgsmål kan du kontakte kommunens databeskyttelsesrådgiver på telefon 99 88 76 18 eller e-mail [dpo@rebild.dk](mailto:dpo@rebild.dk).

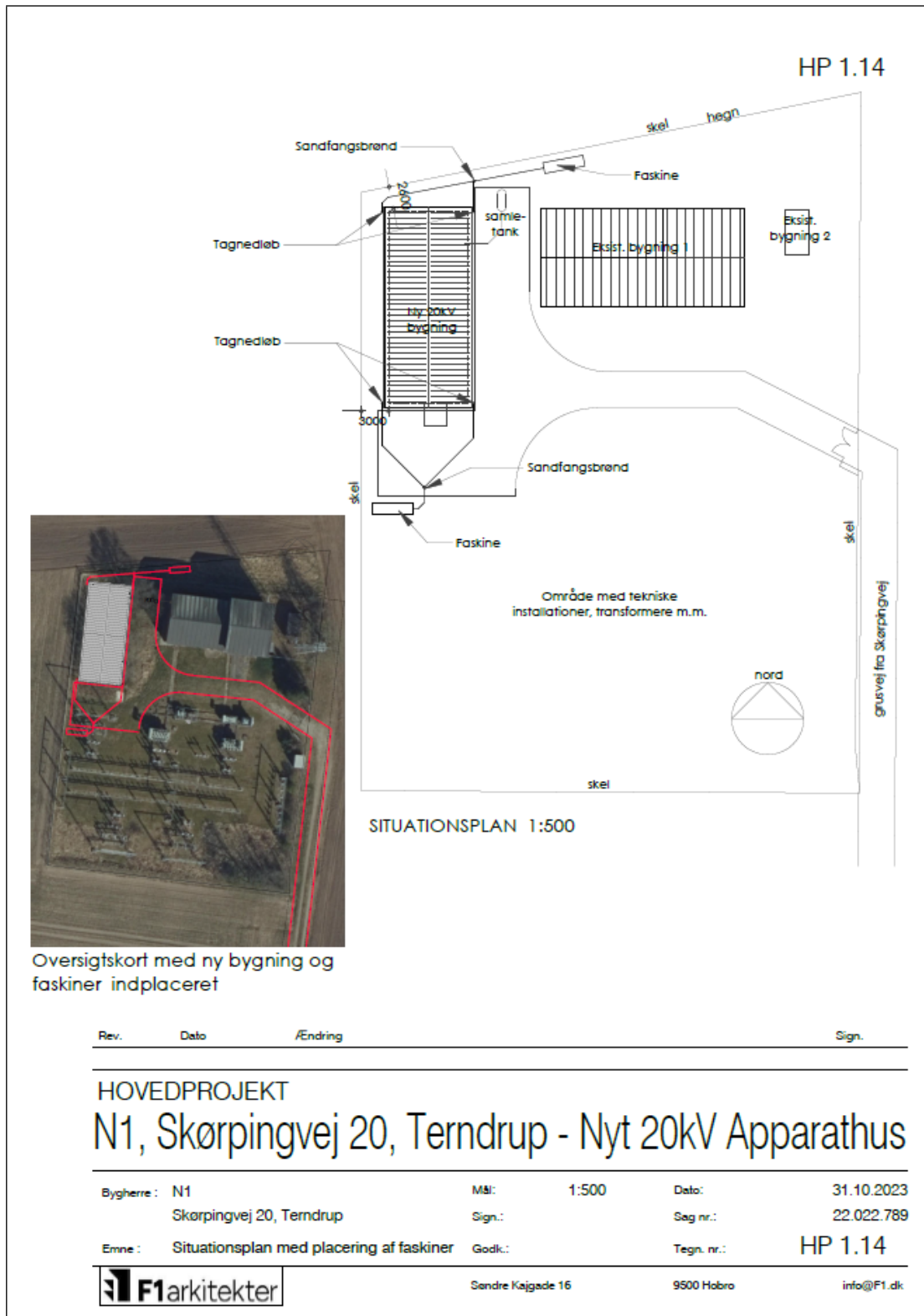
Du kan også læse mere om Rebild Kommunes persondatapolitik på [www.rebild.dk](http://www.rebild.dk).

Er der spørgsmål til denne tilladelse kan jeg kontaktes på telefon 99 88 76 67.

Med venlig hilsen



Rikke Henneberg Birch  
Miljøsagsbehandler

**Bilag 1: Situationsplan**





Bilag 2: Analyserapporter vedr. faskinerne fra DMR

 		Ordrenr: 847118 Sagsnavn: 2024-1018 Udtaget: 26-03-2024	ALS Denmark A/S Bakkegårdsvej 406 A DK-3050 Humlebæk Telefon: +45 4925 0770 www.alsglobal.dk
Dansk Miljørådgivning A/S Stenholm 16 9400 Nørresundby Att.: Thomas Lehmann Hansen		<b>ANALYSERAPPORT</b>  Udskrevet: 02-04-2024 Version: 1 Modtaget: 26-03-2024 Analyseperiode: 26-03-2024 - 02-04-2024 Ordrenr.: 847118	
<b>Sagsnavn:</b> 2024-1018 <b>Lokalitet:</b> Skørpingvej 20, Temdrup <b>Udtaget:</b> 26-03-2024 <b>Prøvetype:</b> Jord <b>Prøvetager:</b> Rekv./MOJ <b>Kunde:</b> Dansk Miljørådgivning A/S, Stenholm 16, 9400 Nørresundby, Att. Thomas Lehmann Hansen			
<b>Prøvenr.:</b> 68984/24      68985/24			
<b>Prøve ID:</b> BL1      BL2 <b>Dybde:</b> - m u.t      - m u.t <b>Kommentar:</b> *1      *1			
<b>Parameter</b>	<b>Enhed</b>	<b>Metode</b>	
Tørstofindhold	%	DS 204:1980	
Bly, Pb	mg/kg TS	DS 259:2003+DS/EN 16170:2016	
Cadmium, Cd	mg/kg TS	DS 259:2003+DS/EN 16170:2016	
Chrom (total), Cr	mg/kg TS	DS 259:2003+DS/EN 16170:2016	
Kobber, Cu	mg/kg TS	DS 259:2003+DS/EN 16170:2016	
Nikkel, Ni	mg/kg TS	DS 259:2003+DS/EN 16170:2016	
Zink, Zn	mg/kg TS	DS 259:2003+DS/EN 16170:2016	
Emballage	Membranglas	Membranglas	-
<b>PAH'er, 7 komp. REFLAB 4</b>			- REFLAB 4:2008
Fluoranthen	mg/kg TS	REFLAB 4:2008	
Benzo(b+h)fluoranthen	mg/kg TS	REFLAB 4:2008	
Benzo(a)pyren	mg/kg TS	REFLAB 4:2008	
Indeno(1,2,3-cd)pyren	mg/kg TS	REFLAB 4:2008	
Dibenzo(a,h)anthracen	mg/kg TS	REFLAB 4:2008	
PAH, sum af 7 stoffer	mg/kg TS	REFLAB 4:2008	
<b>Kulbrinter, REFLAB 1 2010</b>			- REFLAB 1 2010
Kulbrinter n-C6 - n-C10	mg/kg TS	REFLAB 1 2010	
Kulbrinter > n-C10 - n-C15	mg/kg TS	REFLAB 1 2010	
Kulbrinter > n-C15 - n-C20	mg/kg TS	REFLAB 1 2010	
Kulbrinter > n-C20 - n-C35	mg/kg TS	REFLAB 1 2010	
Total kulbrinter	mg/kg TS	REFLAB 1 2010	
<b>Kommentar</b>			
*1 Ingen kommentar			



Ordrenr: 847484  
Sagsnavn: 2024-1018  
Udtaget: 26-03-2024

ALS Denmark A/S  
Bakkegårdsvej 406 A  
DK-3050 Humlebæk  
Telefon: +45 4925 0770  
www.alsglobal.dk

## ANALYSERAPPORT

Dansk Miljørådgivning A/S  
Stenholm 16  
9400 Nørresundby  
Att.: Thomas Lehmann Hansen

Udskrevet: 09-04-2024  
Version: 1  
Modtaget: 02-04-2024  
Analyseperiode: 02-04-2024 -  
09-04-2024  
Ordrenr.: 847484

Sagsnavn: 2024-1018  
Lokalitet: Skørpingvej 20, Temdrup  
Udtaget: 26-03-2024  
Prøvetype: Jord  
Prøvetager: Rekv./MOJ  
Kunde: Dansk Miljørådgivning A/S, Stenholm 16, 9400 Nørresundby, Att. Thomas Lehmann Hansen

Prøvenr.:	70665/24	70666/24		
Prøve ID:	HB1	HB2		
Dybde:	1.5 - 1.5 m u.t	1.5 - 1.5 m u.t		
Kommentar	*1	*1		
Parameter			Enhed	Metode
Tørstofindhold	76.6	82.7	%	DS 204:1980
Emballage	Membranglas	Membranglas	-	
<b>BTEX, REFLAB 1 GC/MS</b>			-	REFLAB 1 2010
Benzen	<0.040	<0.040	mg/kg TS	REFLAB 1 2010
Toluen	<0.040	<0.040	mg/kg TS	REFLAB 1 2010
Ethylbenzen	<0.040	<0.040	mg/kg TS	REFLAB 1 2010
Xylener (o-, m- og p-xylen)	<0.040	<0.040	mg/kg TS	REFLAB 1 2010
Sum af BTEX	#	<0.50	mg/kg TS	REFLAB 1 2010
Naphtalen	<0.040	<0.040	mg/kg TS	REFLAB 1 2010
<b>Kulbrinter, REFLAB 1 2010</b>			-	REFLAB 1 2010
Kulbrinter n-C6 - n-C10	<2.0	<2.0	mg/kg TS	REFLAB 1 2010
Kulbrinter > n-C10 - n-C15	<5.0	<5.0	mg/kg TS	REFLAB 1 2010
Kulbrinter > n-C15 - n-C20	<5.0	<5.0	mg/kg TS	REFLAB 1 2010
Kulbrinter > n-C20 - n-C35	<20	<20	mg/kg TS	REFLAB 1 2010
Total kulbrinter	l.p.	l.p.	mg/kg TS	REFLAB 1 2010
<b>Chlorerede opløsningsmidler</b>			-	REFLAB 1 2010
Trichlormethan (chloroform)	<0.010	<0.010	mg/kg TS	REFLAB 1 2010
1,1,1-trichlorethan	<0.010	<0.010	mg/kg TS	REFLAB 1 2010
Tetrachlormethan	<0.010	<0.010	mg/kg TS	REFLAB 1 2010
Trichlorethylen	<0.010	<0.010	mg/kg TS	REFLAB 1 2010
Tetrachlorethylen	<0.010	<0.010	mg/kg TS	REFLAB 1 2010

### Kommentar

\*1 Ingen kommentar

Katrin Potthoff

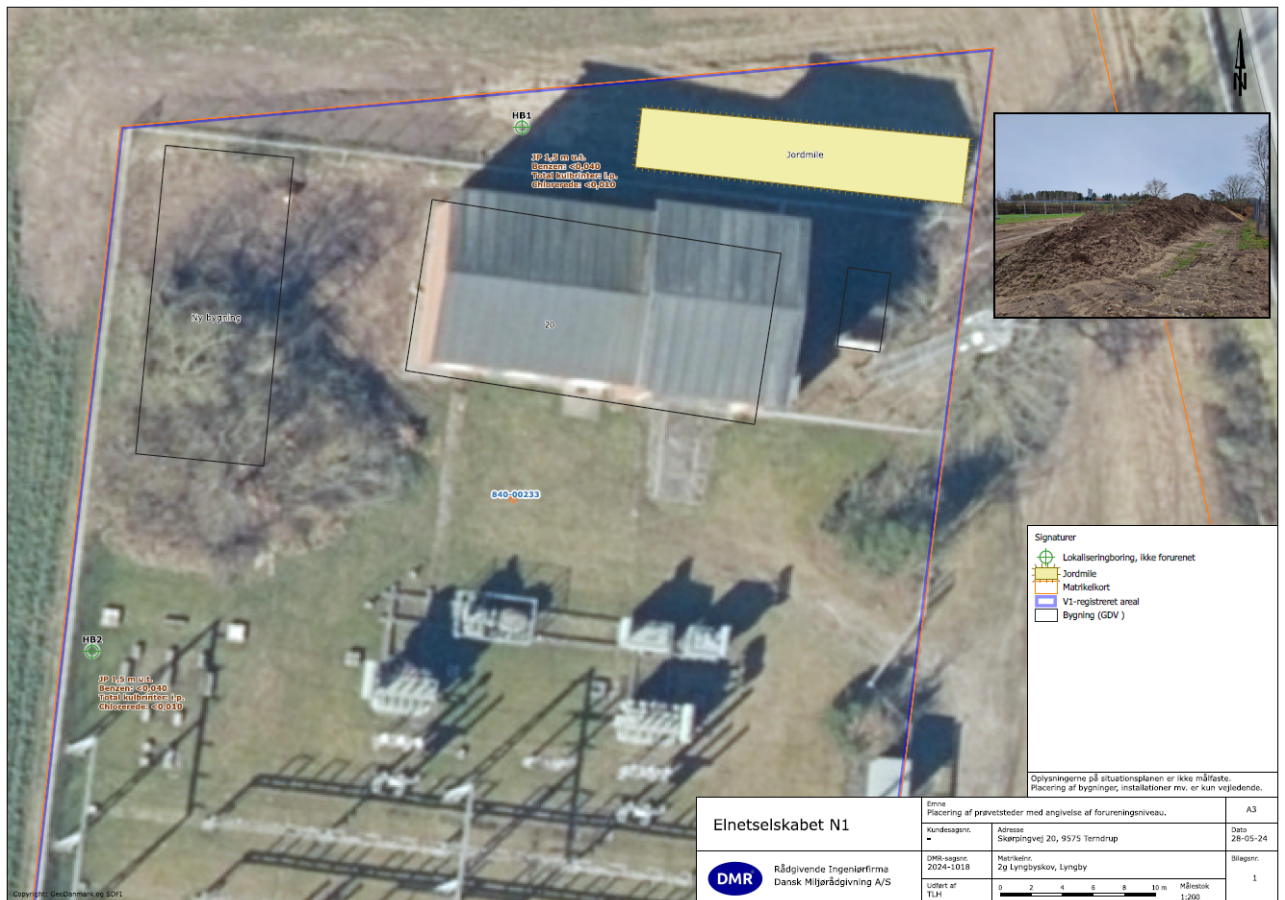
side 1 af 1

Laboratoriet er akkrediteret af DANAK. Analyseresultaterne gælder kun for de(n) analyserede prøve(r).  
Analyserapporten må kun gengives i sin helhed, med mindre skriftlig godkendelse forligger på forespørgsel om måleusikkerhed  
findes på [www.alsglobal.dk](http://www.alsglobal.dk)

**Tegnforklaring, Resultat:**  
l.p.: Ikke påvist, -: analysen er ikke udført  
# i rapporten betyder ikke akkrediteret



### Bilag 3: Situationsplan





Bilag 4: Borejournaler

<b>DMR</b>		<b>DMR-SAGSNR.</b> 2024-1018	<b>LOKALITET</b> Skærpingsvej 20		<b>BORINGSNR.</b> HB 1	<b>DATO</b> 26-03-24	
Blind eller filterør Bentonit, filter sand	<b>BOREMETODE/DIAMETER</b>		<b>EVT. BEMÆRKNINGER</b>		<b>BORENT.FIRMA./INIT</b> DMR	<b>TILSYNSFØRENDE</b> MOJ	
	<b>PRØVEUDTAGNING &amp; GEOLOGI</b>					<b>LABORATORIE</b>	
	Dybde [m]	Prøve Nr.	Lag-grænse	JORDARTSBESKRIVELSE	Tørt, fugt eller vådt	Lugt/Misf.	Dybde [m] / Glasprøve / P[D-måling]
	0			Muldjord, sv. sandet	Tørt	/ -	
	0,5			Muldjord	Tørt	/ -	
	1,0			Muldjord	Fugt	/ -	
	1,5			Muldjord	Vådt	/ -	
	2,0					/	
	2,5					/	
	3,0					/	
	3,5					/	
	4,0					/	
	4,5					/	
	5,0					/	
	5,5					/	
	6,0					/	
<b>LUGTKODE</b> I Tydelig lugt		<b>Forgravning:</b>		<b>Skitse af indmåling</b>  Afvigelser:			
<b>MISFARVNING</b> ANGIVES MED + ELLER -		<b>Filtersætning:</b>					
<b>FILTERDIAMETER</b>		<b>Bentonit:</b>					
<b>FILTERMATERIALE</b>		<b>Dækseltype:</b>					
		<b>Under terræn:</b>					



<b>DMR</b>		<b>DMR-SAGSNR.</b> 2024-1018	<b>LOKALITET</b> Skærpingsvej 20		<b>BORINGSNR.</b> HBZ	<b>DATO</b> 26-03-24	
Blinde eller filtervær Bentonit, filtersand	<b>BOREMETODE/DIAMETER</b>		<b>EVT. BEMÆRKNINGER</b>		<b>BORENT.FIRMA./INIT</b> DMR	<b>TILSYNSFØRENDE</b> MOJ	
	<b>PRØVEUDTAGNING &amp; GEOLOGI</b>					<b>LABORATORIE</b>	
	Dybde [m]	Prøve Nr.	Lag-grænse	JORDARTSBESKRIVELSE	Tært, fugt eller vådt	Lugt/Misf.	Dybde [m] / Glasprøve
0			Muldjord,	Tært	/ -		
0,5			Muldjord	Tært	/ -		
1,0			Muldjord	Fugt	/ -		
1,5			Sand	vådt	/ -		
2,0					/		
2,5					/		
3,0					/		
3,5					/		
4,0					/		
4,5					/		
5,0					/		
5,5					/		
6,0					/		
<b>LUGTKODE</b> I Tydelig lugt		<b>Forgravning:</b>		<b>Skitse af indmåling</b> 			
<b>MISFARVNING</b> ANGIVES MED + ELLER -		<b>Filtersætning:</b>					
<b>FILTERDIAMETER</b>		<b>Bentonit:</b>					
<b>FILTERMATERIALE</b>		<b>Dækseltype:</b>					
		<b>Under terræn:</b>		<b>Afvigelser:</b>			

## Bilag 5: Kabelplan for nedgravning af 20kV kabler

