

09315030892N64424

# Tillægsregulativ for 28 vandløb i Rebild Kommune



Oktober 2009



## Tillægsregulativ for 28 vandløb i Rebild Kommune

Hobrovej 88  
9530 Støvring  
99 88 99 88  
raadhus@rebild.dk  
www.rebild.dk

**DATO:**  
.oktober 2009

**SAGSNR.:**  
09/ 5211

**SAGSBEHANDLER:**  
JKNI

**DIREKTE TLF.:**  
99 88 76 60



## Forord

Nærværende tillægsregulativ er udarbejdet med ønske om at optimere de fastlagte terminer for grødeskæring samt at sikre overensstemmelse med den faktiske vedligeholdelsespraksis og det der står anført i vandløbsregulativet.

Udkast til regulativet har været i høring og er behandlet i Rebild Kommune. Det blev på under behandlingen besluttet at udelade Haslevgård Å af tillægsregulativet.

Endvidere er Lindenberg Å udeladt da der er udarbejdet nyt selvstændigt regulativ for dette vandløb.

Enkelte vandløb er grænsevandløb til Vesthimmerlands Kommune og tillægsregulativet er derfor behandlet og godkendt i Vesthimmerlands Kommune.

29/10 09

Gert Fischer  
Rebild Kommune



Knud Kristensen  
Vesthimmerlands Kommune



Rebild Kommune  
Natur og Miljøafdelingen  
Jernbanegade 13  
9610 Nørager  
Tlf. 9988 9988

## Indholdsfortegnelse

	Side
FORORD .....	2
INDHOLDSFORTEGNELSE.....	3
BILAGSFORTEGNELSE.....	3
1 GRUNDLAGET FOR REGULATIVET.....	4
2 BETEGNELSE AF VANDLØBENE.....	4
3 VEDLIGEHODELSE .....	5
4 REVISION .....	5
5 TILLÆGSREGULATIVETS IKRAFTTRÆDEN.....	5
6 BILAG 1.....	6

## Bilagsfortegnelse

<b>Bilag 1.</b>	Konsekvensvurdering af tillægsregulativet.
<b>Bilag 2.</b>	Vedligeholdelsesterminer og grødeskæringsmetode.
<b>Bilag 3.</b>	Oversigtskort 1: 50.000.

## 1 Grundlaget for regulativet

Nærværende tillægsregulativ er udarbejdet på baggrund af lovbekendtgørelse nr. nr. 1043 af 20/10/2008 (vandløbsloven), lovbekendtgørelse nr. 1452 af 11/12/2007 om klassifikation og registrering af vandløb samt lovbekendtgørelse nr. 1437 af 11/12/2007 om regulativer for offentlige vandløb.

De bestående regulativer for nærværende vandløb er fortsat gældende for vandløbene i det omfang, at disses bestemmelser ikke ophæves eller ændres at tillægsregulativet.

## 2 Betegnelse af vandløbene

Bestemmelserne i tillægget gælder for følgende vandløb:

- 1 *Afløb fra forsinkelsesbassin*
- 2 *Arremosegrøften*
- 3 *Asp bæk*
- 4 *Binderup Å*
- 5 *Blasmose*
- 6 *Brorstrup bæk*
- 7 *Bækken gennem St. Rørbæk*
- 8 *Bælum Bæk*
- 9 *Bælum Møllebæk*
- 10 *Fyrkilde og Tolvad*
- 11 *Kjeldalsbæk*
- 12 *Lerkenfeldt å*
- 13 *Ll. Binderup grøft*
- 14 *Nørager Bæk*
- 15 *Overvad - Vestby bæk*
- 16 *Pilebæk*
- 17 *Rebstrup Møllebæk*
- 18 *Rugkærgrøften*
- 19 *Sejlstrup Bæk*
- 20 *Simested å*
- 21 *Skelbæk*
- 22 *Skelgrøften*
- 23 *Smorup bæk*
- 24 *Svingelgrøften*
- 25 *Terndrup bæk*
- 26 *Thorup mose*
- 27 *Tisted Rende*
- 28 *Tuekærgrøften*

Bestemmelserne i tillægget gælder for de vandløb og strækninger af vandløb der fremgår af Bilag 2. Yderligere er der fremstillet et oversigtskort (se bilag 3), hvor ovenstående vandløb er angivet med pink farve. Vandløbene er alle optaget som kommunevandløb i Rebild Kommune og administreres af Rebild Kommune.

### **3 Vedligeholdelse**

Tillægsregulativet fastlægger bestemmelser om grødeskæringsterminer og om hvilken grødeskæringsmetode der skal anvendes.

Grødeskæringen udføres i henhold til de terminer og efter den grødeskæringsmetode som fremgår af Bilag 2.

Bestemmelser om supplerende grødeskæring følger de gældende regulativer for hvert enkelt af de vandløb, som omfattes af tillægsregulativet.

På de strækninger som vedligeholdes med båd, kan vandløbsmyndigheden fravige datoerne i nedbørsfattige år, såfremt sejlads med grødeskæringsbåde ikke er mulig.

### **4 Revision**

Tillægsregulativets bestemmelser gælder indtil næste revision af de regulativer, som ændres med tillægsregulativet.

### **5 Tillægsregulativets ikrafttræden**

Tillægsregulativet har efter offentlig bekendtgørelse været fremlagt for offentligheden til gennemsyn i perioden fra den 6. maj 2009 til den 3. juni. 2009 med opfordring til enhver med væsentlig interesse i vandløbet om at fremsende eventuelle indsigelser og ændringsforslag til Rebild Kommune inden den 3. juni 2009.

Tillægsregulativet er vedtaget af Rebild Kommune, den 11. august. 2009.

Tillægsregulativet træder i kraft 4 uger efter annoncering i stedlige blade, angivet på side 1, eller når der er truffet endelig afgørelse ved eventuel påklage af regulativet.

## Konsekvensvurdering

### Baggrund

Rebild Kommune ændrer grødeskæringstermin og grødeskæringsmetode for de vandløb som fremgår af Bilag 2. Bestemmelser om vedligeholdelsen i øvrigt i de enkelte vandløb forbliver uændret i forhold til de gældende regulativer.

### Grødeskæringstermin

Erfaringer med grødeskæringen i de berørte vandløb har vist, at de gældende terminer ikke er fastlagt optimalt i forhold til grødens vækstsæson. Grødeskæringsterminerne er således tilpasset de observationer, som er gjort i de senere år. Grødeskæringsterminen fastsættes til den periode, hvor det erfaringsmæssigt kan forventes at være udviklet en betydelig grødemængde.

Den afvandingsmæssige effekt umiddelbart efter grødeskæringerne forventes således optimeret, fordi de nu tilstræbes udført, når behovet af hensyn til afvandingen er størst.

### Grødeskæringsmetode

Følgende grødeskæringsmetoder fremgår af Bilag 2.

1. Manuel
2. Valgfri metode
3. Båd
4. Årlig gennemgang

Ad.1. Manuel vedligeholdelse udføres med le eller et andet håndbåren redskab.

Ad.2. Det er valgfrit at vælge mellem maskinel vedligeholdelse med mejekurv eller manuel vedligeholdelse.

Ad.3. Vedligeholdelsen udføres med båd.

Ad. 4 Vandløbet gås igennem for at fjerne fremmede elementer i vandløbet og grødeskæringsbehovet vurderes.

Der henvises til gældende regulativer for en nærmere beskrivelse af udførelsen af vedligeholdelsen.

### Konsekvenser for ændring af grødeskæringsmetoden

Grødeskæringsmetoden er ændret ved flere vandløb. Grødeskæringsmetoden er tilpasset den erfaringsmæssigt bedste grødeskæringsmetode for det enkelte vandløb.

Det vurderes, at ændring af grødeskæringsmetoden for nogle vandløb vil have en gavnlig effekt og for andre vandløb en uændret effekt.

For de vandløb hvor grødeskæringsmetoden ændres fra maskinel til manuel vedligeholdelse, forventes der en forbedring i miljøkvalitet, idet det er muligt at udføre en mere miljøskånsom vedligeholdelse under større hensyntagen til artssammensætningen af vandplanter i vandløbet.

For de vandløb hvor grødeskæringsmetoden er valgfri, gælder at de tidligere har været vedligeholdt med maskine. Med de nye bestemmelser er det nu muligt, at vedligeholdelsen foretages manuelt, såfremt det vurderes hensigtsmæssigt.

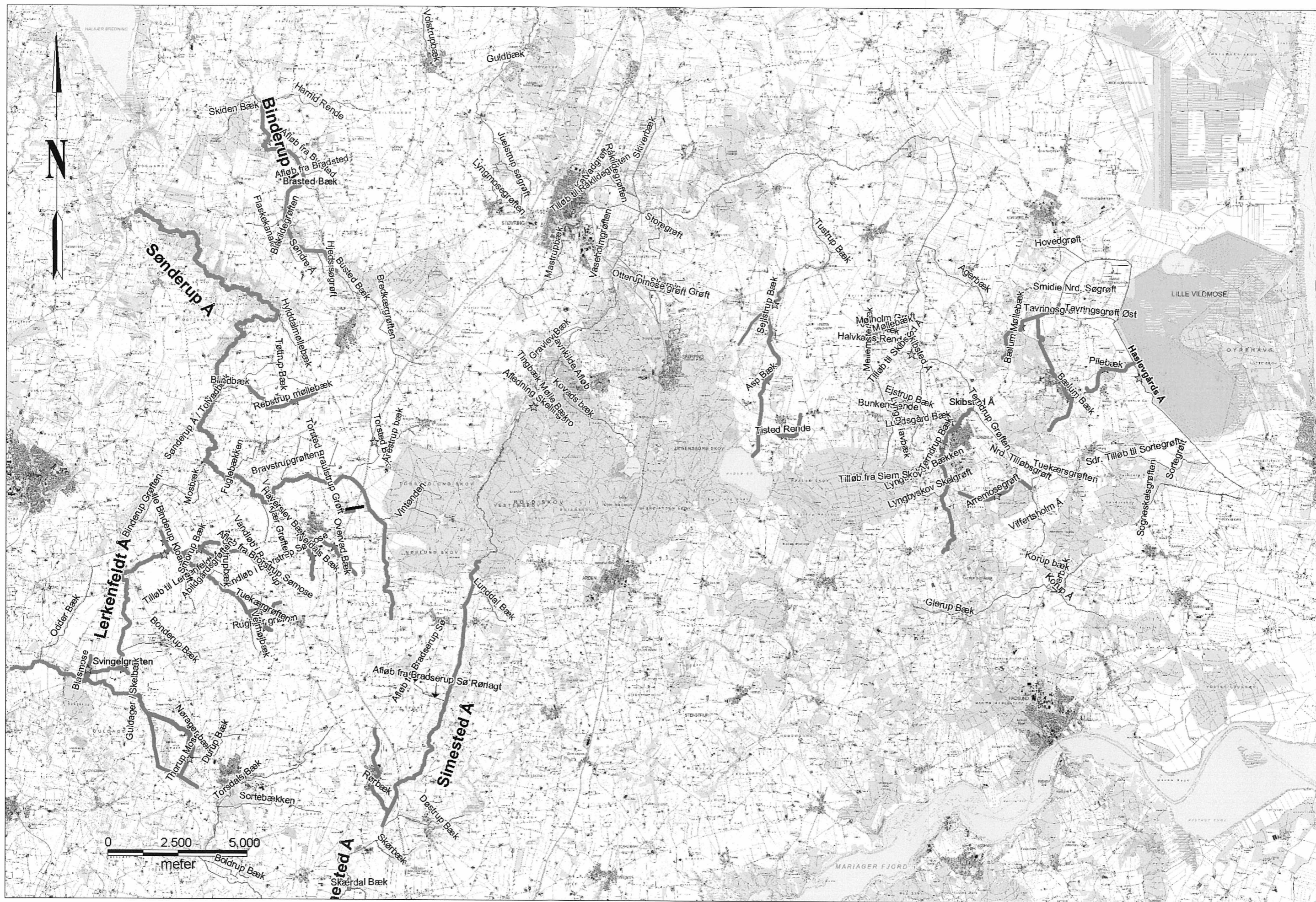
For de vandløb, hvor der skal foretages en gennemgang af vandløbet og efterfølgende vurdering af grødeskæringsbehovet, forventes en reduktion i antallet af grødeskæringer. Færre grødeskæringer forventes at medføre en større artsdiversitet for fauna og flora. En reduktion i antallet af grødeskæringer foretages på vandløbsstrækninger med gode faldforhold, hvorfor det vurderes ikke at have en umiddelbar afvandingsmæssig konsekvens.



## Bilag 2

Nr.	Vandløbsnavn	Vedligeholdelsesmetode	Vedligeholdelsestermin			Strækning	
			1.	2.	3.	m	
1	Afløb fra forsinkelsesbassin	Valgfri metode	15.09-31.10			0	- 350
2	Arremosegrøften	Manuel	01.09-30.09			0	- 650
	Arremosegrøften	Valgfri metode	01.09-30.09			650	- 2.100
	Arremosegrøften	Manuel	01.09-30.09			2.100	- 2.696
	Arremosegrøften	Manuel	01.09-30.09			2.100	- 2.696
3	Asp bæk	Manuel	01.06-30.06			0	- 700
	Asp bæk	Manuel		01.09-30.09		0	- 700
	Asp bæk	Valgfri metode	01.09-30.09			700	- 2.100
	Asp bæk	Manuel	01.06-30.06			2.100	- 4.619
	Asp bæk	Manuel		01.09-30.09		2.100	- 4.619
	Asp bæk	Manuel		01.09-30.09		2.100	- 4.619
4	Binderup å	Båd	Inden uge 33			15.042	- 26.060
	Binderup å	Båd		Inden uge 39		15.042	- 26.060
5	Blasmose	Manuel	Inden 01.08			0	- 890
	Blasmose	Manuel		01.08-01.11		0	- 890
6	Brorstrup bæk	Manuel	Inden 01.08			0	- 3.720
	Brorstrup bæk	Manuel		01.08-01.11		0	- 3.720
7	Bækken gennem St. Rørbæk	Manuel	01.06-15.07			0	- 2.224
	Bækken gennem St. Rørbæk	Manuel		15.09-31.10		0	- 2.224
8	Bælum Bæk (opstrøms Bælum by)	Valgfri metode	01.06-15.7			0	- 1.290
	Bælum Bæk (opstrøms Bælum by)	Valgfri metode		01.09-30.09		0	- 1.290
	Bælum Bæk (opstrøms Haslevgård å)	Manuel	01.06-15.7			2.294	- 3.833
	Bælum Bæk (opstrøms Haslevgård å)	Manuel		01.09-30.09		2.294	- 3.833
	Bælum Bæk (opstrøms Haslevgård å)	Valgfri metode	01.06-15.7			3.952	- 4.726
	Bælum Bæk (opstrøms Haslevgård å)	Valgfri metode		01.09-30.09		3.952	- 4.726
9	Bælum Møllebæk	Manuel	01.06-15.07			0	- 1.260
	Bælum Møllebæk	Manuel		01.9-30.9		0	- 1.260
	Bælum Møllebæk	Valgfri metode	01.06-15.07			1.392	- 3.627
	Bælum Møllebæk	Valgfri metode		01.9-30.9		1.392	- 3.627
10	Fyrkilde og Tolvad	Manuel	01.06-15.07			900	- 1.304
	Fyrkilde og Tolvad	Manuel		15.09-31.10		900	- 1.304
	Fyrkilde og Tolvad	1 årlig gennemgang	Inden 31.10			1.346	- 1.838
	Fyrkilde og Tolvad	Manuel	01.06-15.07			1.838	- 4.222
	Fyrkilde og Tolvad	Manuel		15.09-31.10		1.838	- 4.222
11	Kjeldalsbæk	Manuel	01.06-15.07			0	- 1.600
	Kjeldalsbæk	Manuel		15.09-31.10		0	- 1.600
12	Lerkenfeldt å	Manuel	Inden 01.08			0	- 15.334
	Lerkenfeldt å	Manuel		01.08-01.11		0	- 15.334
13	Ll. Binderup grøft	Valgfri metode	Inden 01.11			0	- 526
14	Nørager Bæk	1 årlig gennemgang	Inden 01.11			0	- 752
	Nørager bæk	Manuel	Inden 01.08			752	- 3.413
	Nørager bæk	Manuel		01.08-01.11		752	- 3.413
15	Overvad - Vestby bæk	Manuel	01.06-15.07			0	- 5.160
	Overvad - Vestby bæk	Manuel		15.09-31.10		0	- 5.160
16	Pilebæk	Manuel	15.09-15.10			0	- 580
	Pilebæk	Valgfri metode	15.09-15.10			580	- 1.347
	Pilebæk	Valgfri metode	15.09-15.10			1.498	- 2.433
17	Rebstrup Møllebæk	Valgfri metode	Inden 31.10			0	- 894
	Rebstrup Møllebæk	Manuel	Inden 31.10			894	- 1.914

Nr.	Vandløbsnavn	Vedligeholdelsesmetode	Vedligeholdelsestermin			Strækning	
			1.	2.	3.	m	
18	Rugkærgrøften	Manuel	Inden 01.08			350	- 616
	Rugkærgrøften	Manuel		01.08-01.11		350	- 616
	Rugkærgrøften	1 årlig gennemgang	Inden 01.11			616	- 1.186
19	Sejlstrup Bæk	Manuel	01.06-30.06			4.651	- 4.961
	Sejlstrup Bæk	Manuel		01.09.30.09		4.651	- 4.961
	Sejlstrup Bæk	Valgfri metode	01.06-30.06			4.961	- 6.432
	Sejlstrup Bæk	Valgfri metode		01.09.30.09		4.961	- 6.432
	Sejlstrup Bæk	Manuel	01.06-30.06			6.432	- 7.055
	Sejlstrup Bæk	Manuel		01.09.30.09		6.432	- 7.055
	Sejlstrup Bæk	Manuel					
20	Simested å	Valgfri metode	01.06-15.07			0	- 1.847
	Simested å	Valgfri metode		15.09-31.10		0	- 1.847
	Simested å	Manuel	01.06-15.07			2.042	- 6.586
	Simested å	Manuel		01.08-01.09		2.042	- 6.586
	Simested å	Manuel			15.09-31.10	2.042	- 6.586
	Simested å	Manuel	01.06-15.07			6.586	- 7.326
	Simested å	Manuel		15.09-31.10		6.586	- 7.326
	Simested å	Manuel	Inden uge 36			9.411	- 11.616
21	Skelbæk	Manuel	Inden 01.08			0	- 886
	Skelbæk	Manuel		01.08-01.11		0	- 886
	Skelbæk	Manuel	Inden 01.08			1.136	- 7.140
	Skelbæk	Manuel		01.08-01.11		1.136	- 7.140
22	Skelgrøften	Valgfri metode	01.06-30.06			0	- 332
	Skelgrøften	Valgfri metode		01.09.30.09		0	- 332
23	Smorup bæk	Manuel	Inden 01.08			1.040	- 2.403
	Smorup bæk	Manuel		01.08-01.11		1.040	- 2.403
24	Svingelgrøften	Manuel	Inden 01.08			0	- 374
	Svingelgrøften	Manuel		01.08-01.11		0	- 374
	Svingelgrøften	Manuel	Inden 01.08			555	- 789
	Svingelgrøften	Manuel		01.08-01.11		555	- 789
25	Terndrup bæk	Valgfri metode	01.06-15.07			0	- 1.096
	Terndrup bæk	Valgfri metode		01.09.30.09		0	- 1.096
	Terndrup bæk	Valgfri metode	01.06-15.07			2.250	- 2.656
	Terndrup bæk	Valgfri metode		01.09.30.09		2.250	- 2.656
26	Thorup mose	Manuel	Inden 01.08			0	- 444
	Thorup mose	Manuel		01.08-01.11		0	- 444
27	Tisted Rende	Valgfri metode	15.07-31.07			0	- 250
	Tisted Rende	Valgfri metode	15.07-31.07			556	- 2.244
28	Tuekærgrøften	Manuel	Inden 01.08			882	- 1.804
	Tuekærgrøften	Manuel		01.08-01.11		882	- 1.804



Bilag 3 oversigtskort 1:50:00, med aktuelle strækninger indtegnet