

Sejladsregulativ  
for amtsvandløbene  
Binderup Å  
Sønderup Å  
Villestrup Å

*Amtsvandløbene nr. 101, 113, 134*



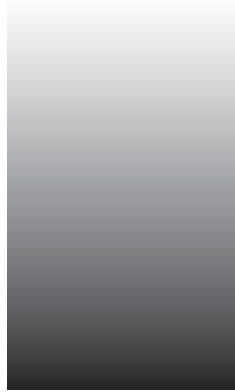
*Indholdsfortegnelse:*

*Side:*

1. Lovgrundlag.....	3
2. Betegnelse af vandløbene .....	5
3. Bestemmelser om sejlads .....	7
4. Sejladsregulativets ikrafttræden .....	9
5. Bilag 1 .....	11
Redegørelse .....	11
6. Bilag 2 .....	15

**Bilag:**

1. Redegørelse
2. Oversigtskort



## 1. Lovgrundlag

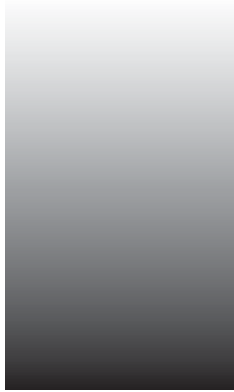
Grundlag for  
sejladsregulativet

Sejladsregulativet er udarbejdet på baggrund af lovbekendtgørelse nr. 882 af 18. august 2004 om vandløb (vandløbsloven), samt miljøministeriets bekendtgørelse nr. 49 af 15. februar 1985 om klassifikation og registrering af vandløb og om regulativer for offentlige vandløb.

Regulativerne for Binderup Å (1. september 1992), Sønderup Å (14. juni 1993) og Villestrup Å (15. januar 1997) samt tillæg til disse er fortsat gældende i det omfang, at disses bestemmelser ikke ophæves eller ændres af tillægsregulativet.

*Sejladsregulativet erstatter for de angivne strækninger (se pkt. 2.1) punkt 5.4 vedrørende sejlads i regulativerne for Binderup Å, Sønderup Å og Villestrup Å.*





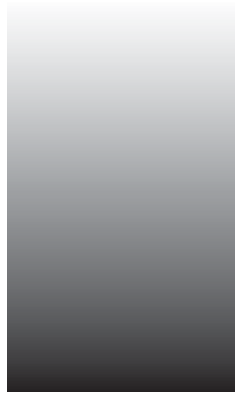
## 2. Betegnelse af vandløbene

Strækninger hvor sejladsregulativet er gældende

2.1 Bestemmelserne i sejladsregulativet gælder følgende strækninger:

Binderup Å	Bro ved Åkrogen (st. 2.842 m) – udløb i Limfjorden (st. 0 m)
Sønderup Å	295 m oven for tilløb af Mosbæk (st. 23.290 m) – udløb i Halkær Å (st. 0 m)
Villestrup Å	Kommunevejsbro Millosevej (st. 13.356 m) – udløb i Mariager Fjord (st. 0 m)



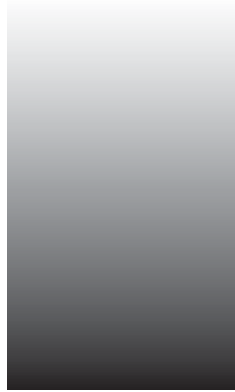


### **3. Bestemmelser om sejlads**

- 3.1 Sejlads er ikke tilladt på de angivne strækninger af Binderup Å, Sønderup Å og Villestrup Å (se pkt. 2.1).
- 3.2 For bredejere langs vandløbene er disse åbne for sejlads med ikke-motordrevne småfartøjer (kanoer, kajakker, robåde m.v.).
- 3.4 Sejlads skal foregå således, at vandløbenes bund, brinker, sider ikke beskadiges og under hensyntagen til plante- og dyrelivet i og ved vandløbet.
- 3.5 Vandløbsmyndigheden er ikke omfattet af sejladsforbudet i pkt. 3.1.
- 3.6 Vandløbsmyndigheden er fritaget for begrænsninger i sejlads med motordrevne småfartøjer.







#### 4. Sejladsregulativets ikrafttræden

Sejladsregulativet har efter offentlig bekendtgørelse været fremlagt for offentligheden til gennemsyn i perioden 4. januar 2006 til den 1. marts 2006 samt perioden 3. maj 2006 til den 28. juni 2006 med opfordring til enhver med væsentlig interesse i vandløbet om at fremsende eventuelle indsigelser og ændringsforslag til amtsrådet inden periodens udløb.

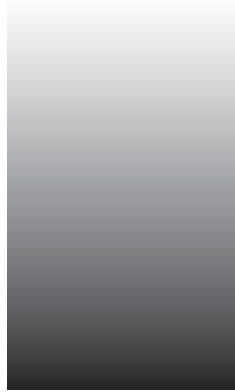
Regulativet træder i kraft fra datoen for dets endelige vedtagelse.

Således vedtaget af Nordjyllands Amt den 19. september 2006.

Niels K. Kirkeeterp  
Udvalgsformand

Peter Sørensen  
Kontorchef





## 5. Bilag 1

### Redegørelse

Vandløbslovens § 4

#### Reguleringsgrundlag

Ifølge vandløbslovens § 4 er vandløb, hvor der er flere bredejere, og som ikke er undergivet særskilt ejendomsret, åbne for almenheden for sejlads med ikke-motordrevne småfartøjer. Retten må ikke udøves til skade eller ulempe for vandløbet eller for andres jagt, fiskeri eller rørsvær.

Vandløbsmyndigheden kan fastsætte begrænsninger i sejladsretten og på offentlige vandløb tillade sejlads med andre fartøjer end ikke-motordrevne småfartøjer.

Retten til sejlads kan begrænses af hensyn til vandløbets vedligeholdelse eller til beskyttelse af vandløbets fysiske tilstand i øvrigt, herunder dets dyre- og planteliv.

#### Regionplanens målsætning for vandløb

Binderup Å, Sønderup Å og Villestrup Å er på de aktuelle strækninger højt målsatte jf. regionplan 2005. Se figur 1.

Vandløbenes målsætning

Vandløb	Fiskevandmålsætning
Binderup Å st. 2.842 m – st. 0 m	A, B1/B2 og A, B2
Sønderup Å st. 23.290 m – st. 0 m	B1/B2
Villestrup Å st. 11.099 m – st. 4.816 m	B1 og B1/B2
Villestrup Å st. 4.816 m – st. 0 m	B2

Figur 1. Målsætning, fiskevand.

Hovedmål

#### Regionplanens målsætning for internationale naturbeskyttelsesområder

Det er amtsrådets mål (regionplan 2005), at de internationale naturbeskyttelsesområder skal forvaltes, så beskyttelsen af internationalt truede

naturtyper og arter varetages. Målet skal bl.a. søges opfyldt gennem følgende retningslinje:

*Retningslinje*

Retningslinje 5.3.5 Natura 2000-områder

Inden for områder omfattet af Ramsarkonventionen, EF-fuglebeskyttelsesdirektivet og EF-habitatdirektivet må der ikke træffes dispositioner, der strider imod de fastsatte hensigter og bestemmelser om gunstig bevaringsstatus for naturtyper og arter.

Det følger af bemærkningerne til retningslinjen, at sikring af de internationale naturbeskyttelsesområder mod forurening, forringelser og forstyrrelser skal ske blandt andet gennem planlægning og administration.

*Natura 2000*

**Vandløbene og EF-habitatdirektivet**

De omfattede strækninger af Binderup Å og Sønderup Å ligger begge i EF-habitatområde nr. 15, Nibe Bredning, Halkær Ådal og Sønderrup Ådal. Villestrup Å ligger i EF-habitatområde nr. 222, Villestrup Ådal.

Vandløbene er en del af udpegningsgrundlaget for disse habitatområder.

**Amtets politik for sejlads på amtsvandløbene**

Nordjyllands Amt vedtog den 17. maj 2005 en politik for sejlads på de nordjyske amtsvandløb.

*Baggrund*

Baggrunden for at udarbejde en politik for sejlads er et led i udmøntningen af amtets "Turisme- og Friluftspolitik", der bl.a. peger på muligheden for at udvikle friluftsmulighederne til vands. I forlængelse heraf og forud for vedtagelsen af sejladspolitikken har amtets Grønne Råd drøftet mulighederne for sejlads på vandløbene og videregivet sin anbefaling vedrørende en politik på området til Udvalget for Teknik og Miljø.

*Formål*

Politikkens formål er at fremme mulighederne for rekreativ sejlads på de nordjyske vandløb på et naturmæssigt forsvarligt grundlag til glæde for friluftsliv, turisme og sundhed. Der peges på en række vandløb, som vurderes særligt egnede til sejlads.

*Vandløb hvor sejlads begrænses*

Samtidig begrænses retten til at sejle på vandløbene på dele af Binderup Å, Sønderup Å og Villestrup Å.

I disse vandløb vægtes naturinteresserne højest og den rekreative udnyttelse forbeholdes "stille" naturinteresser.

*Begrundelse for at begrænse sejlads*

De udpegede vandløbsstrækninger vurderes at være særligt sårbare. Sejlads begrænses her med det formål at forebygge u hensigtsmæssig belastning og forstyrrelser af vandløbene og de habitatområder, som de passerer gennem. Det forebyggende formål skal ses i sammenhæng med en forventet øget interesse for at udnytte de rekreative muligheder, som vandløbene giver.

*Kriterier for at begrænse sejlads*

Det overordnede kriterium, som er lagt til grund ved udpegnen af vandløb, hvor sejlads begrænses, er vandløbenes høje målsætning i kombination med habitatudpegnen.

Samtidig er vandløbenes sejlbarhed vurderet ved udpegningen, dvs. at det er vurderet, i hvilket omfang sejlads rent fysisk kan foregå, uden at der sker skader på bund og brinker. Sejlbarheden er afgørende i vurderingen af vandløbets sårbarhed.

Sejlbarheden afhænger af vandløbets dimensioner, dvs. bredde og dybde, i kombination med vandløbets slyngningsgrad.

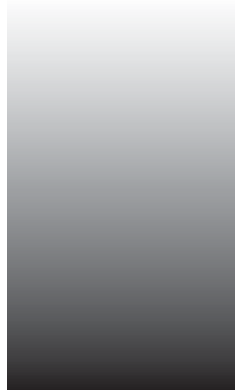
Som udgangspunkt skal vandløbet være mindst lige så bredt som et "ikke-motordrevet fartøj" er langt for at være egnet til sejlads og vanddybden skal være så stor, at fartøjets bund eller pagajer ikke kommer i tæt kontakt med bunden. Samtidig er det afgørende, at forholdet mellem bredde og slyngningsgrad ikke besværliggør sejlads.

#### *Bedømmelse af vandløbene*

Karakteristisk for de tre vandløbsstrækninger er ét eller flere af følgende forhold, som samlet set vurderes at gøre vandløbene særligt sårbare:

- vandløbet er smalt – på delstrækninger ofte smallere end et "ikke-motordrevet fartøj" er langt
- vandløbet har stor variation i vanddybde og mange lavvandede grusstryg
- vandløbet er meget snoet
- vandløbet løber gennem et overvejende uforstyrret område.

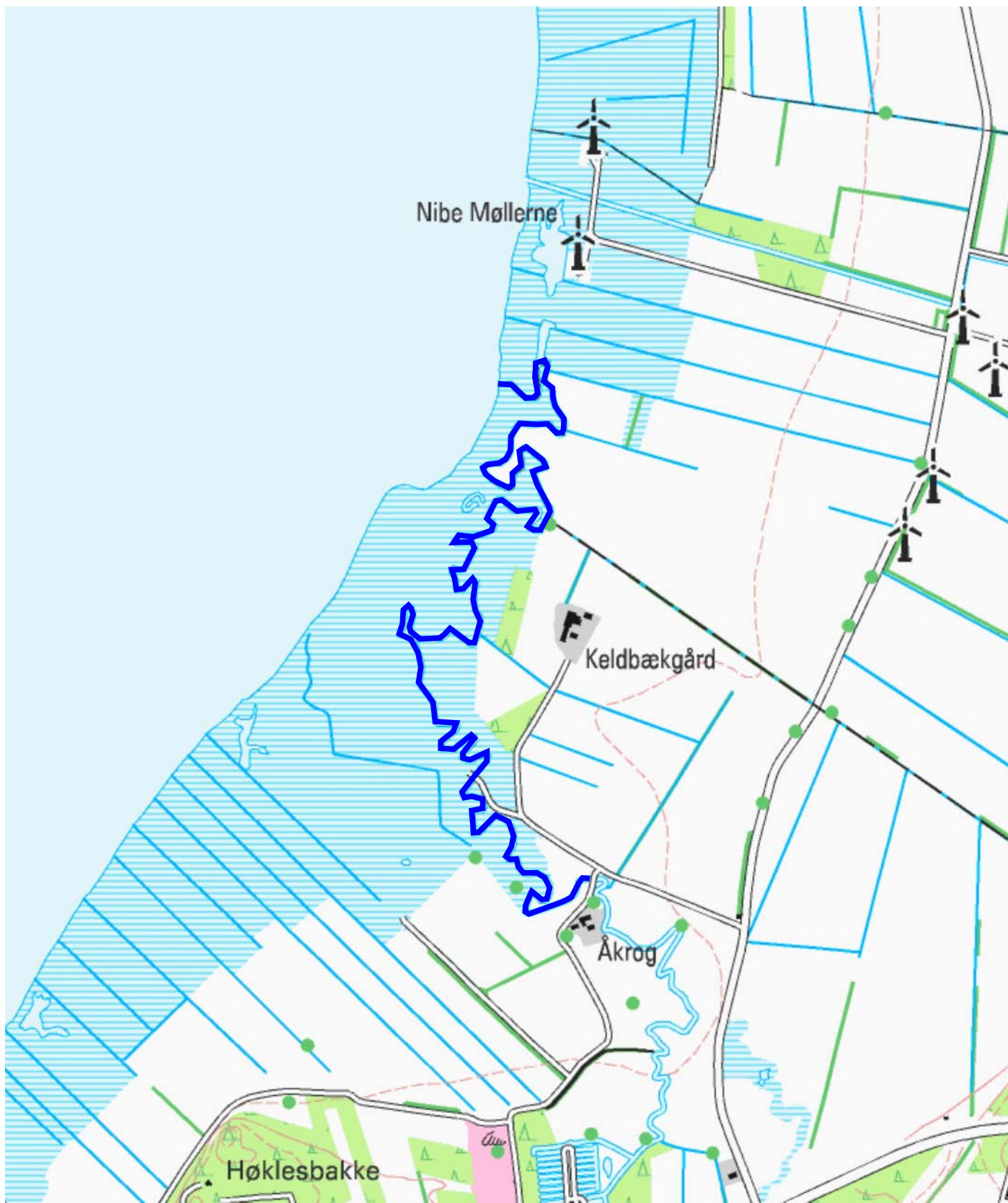




## 6. Bilag 2

### Oversigtskort

2a Binderup Å  
2b Sønderup Å  
2c Villestrup Å

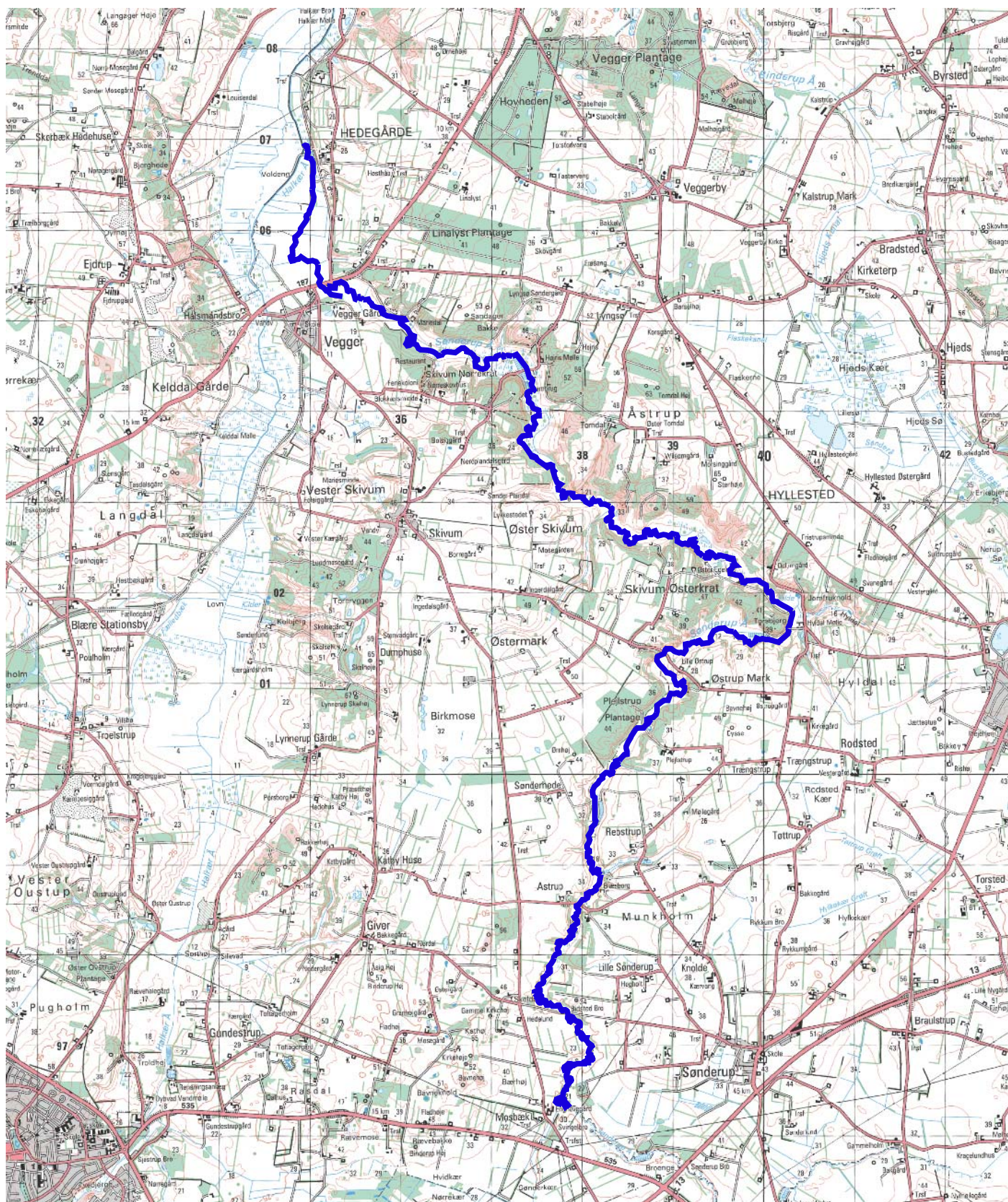


Oversigtskort:

 Strækning af Binderup Å, hvor sejlads begrænses.

Jour. nr.: 9-29-0001-05	
Kort:	Bilag: 2a
Mål: 1: 10.000	
Udf. af: JBS/dlg	
Dato: 15.09.06	Rev.:





Oversigtskort:

 Strækning af Sønderup Å, hvor sejlads begrænses.

Jour. nr.: 9-29-0001-05	
Kort:	Bilag: 2b
Mål: 1: 60.000	
Udf. af: JBS/dlg	
Dato: 15.09.06	Rev.:




Udsnit af Kort- og Matrikelstyrelsens kort/flyvefotografier er gengivet med Kort- og Matrikelstyrelsens tilladelse. Kort- og Matrikelstyrelsen 1992/kd.86.1029. DDO 2002 © - Copyright COWI.





Oversigtskort:

 Strækning af Vilstrup Å, hvor sejlads begrænses.

Jour. nr.: 9-29-0001-05	
Kort:	Bilag: 2c
Mål: 1: 40.000	
Udf. af: JBS/dlg	
Dato: 15.09.06	Rev.:



Udsnit af Kort- og Matrikelstyrelsens kort/flyvefotografier er gengivet med Kort- og Matrikelstyrelsens tilladelse. Kort- og Matrikelstyrelsen 1992/kd.86.1029. DDO 2002 © - Copyright COWI.