

Støvrings Hjerte

Forslag til ændring af lokalplanen for Rebild Kommunes grønne og sportslige mål.

Støvring-Sørup
LOKALRÅD



Hørings svar til *Forslag til Kommuneplan 2021 - supplerende høring af ændringerne til forslaget til Kommuneplan 2021.*

Støvring-Sørup Lokalråd arbejder for at skabe sammenhold og sammenspil mellem borgerne om byernes rekreative områder og de muligheder der ligger gemt. Lokalrådet har fået adskillige henvendelser fra borgere angående mulighederne for at skabe et område for både børn, forældre og bedsteforældre. Da vi er blevet opmærksomme på, at det grønne område ved Solvang ikke længere står til rådighed for et sammenskabelsesprojekt, vil vi i stedet foreslå at udlægge et større grønt område til rekreative formål i Støvring Nord.

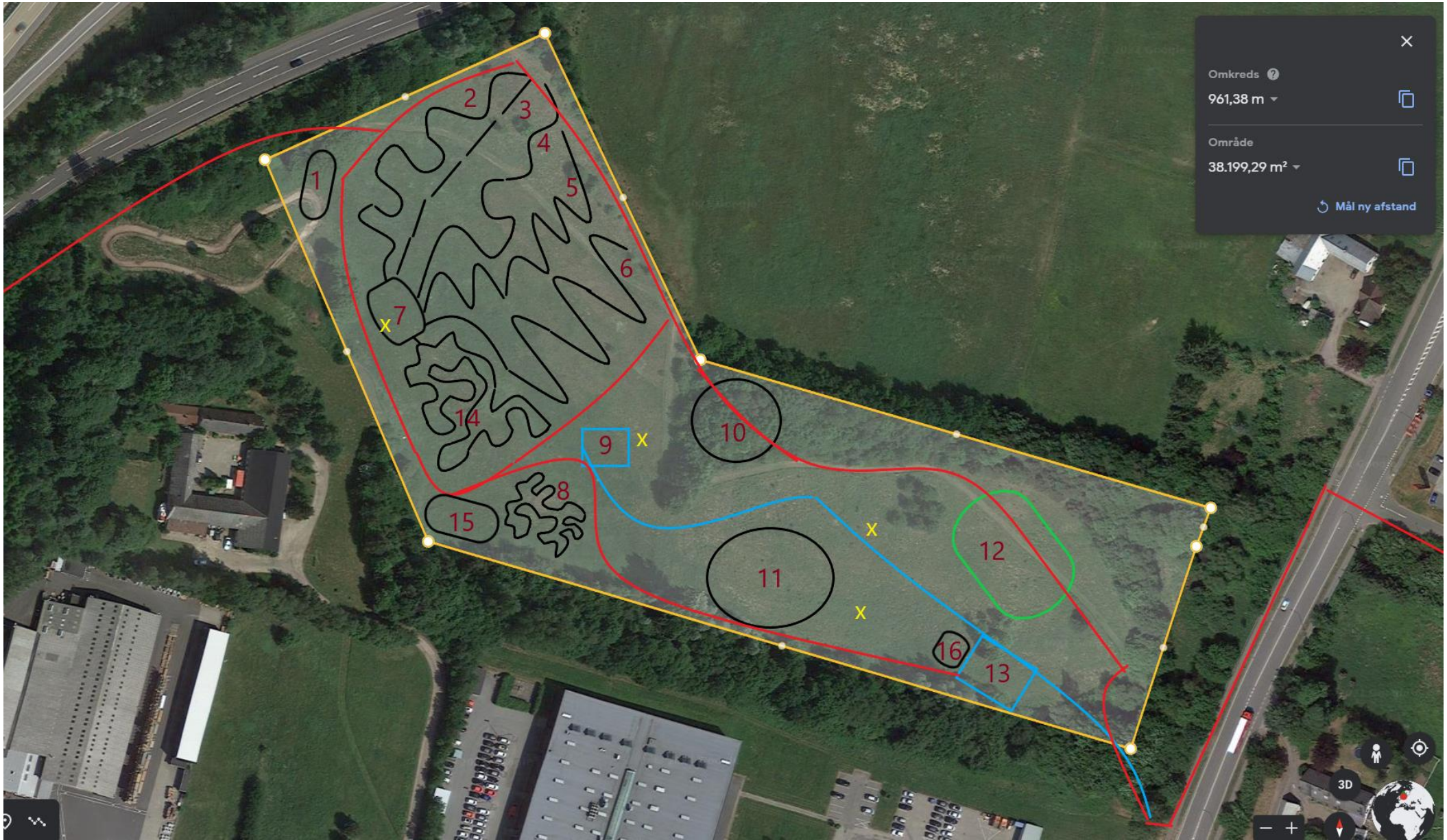
Grundet stor efterspørgsel efter godt sted til fysisk udfoldelse i Støvring og omegn til børn, unge og voksne er der udarbejdet følgende plan for netop sådan et område. Med en MTB-bane kan man udbygge det gode friluftsliv i byen for de unge, børn og voksne, der gerne vil prøve kræfter med MTB. Der vil ligeledes være mulighed for at cykelklubber kan afholde træning på banen. Byens unge kan ligeledes benytte sig af denne bane, hvilket kan ske uden, at deres forældre skal køre dem til fx Rold skov. Dette forslag giver mulighed for at komme til MTB-banen via cykelstien langs Hobrovej, hvilket er mere trafik sikkert. Fremadrettet vil vi foreslå, at der etableres overgange ved henholdsvis Jem og Fix samt ved Børnehaven Skovhuset og Bygma. På denne måde vil det voksende antal børn i Støvring Ådale kunne komme sikkert til området. MTB-banen skal udformes således, at den vil komme til at tiltale et stort publikum - lige fra nybegynderen til den øvede MTB-rytter. Derudover skal der etableres hyggeområder med mulighed for grill/madpakker og afslapning samt overdækning i tilfælde af regn. Vi vil også foreslå, at der etableres en shelterplads i områder der minder om "skove". Det kan være med tættere beplantning, flere træer osv. Her tænkes der 4 -5 sheltere, hvor man kan overnatte i naturen.

Det vil også være oplagt at kombinere området med en skaterpark, da området har en størrelse, hvor der udover et stort område med forskellige MTB-baner stadig vil være god plads til at få et stort og alsidigt skaterområde. Denne lokation er uden for byen og på afstand af privat beboelse, og et skaterområde vil i stort omfang også tiltale den samme målgruppe som MTB-banen, men vil også kunne bruges af de helt små børn på løbecykel, som kan se op til de større på MTB. Skaterbanen vil grundet områdets størrelse kunne rumme flere forskellige ramper og baner og tilfredsstille en stor målgruppe og tilføre Støvring et fantastisk område til fysisk udfoldelse, udfordringer, sjov og samvær.

Ønsket er også at få en stor og dejlig legeplads på 1500-2000 M². Den kan blive større, hvis ønsket. Det vil være helt perfekt til udflugt med intuitioner i byen eller i oplandet.

Her skal der være plads til alle børn og barnlige sjæle, med klatretårn og -stativ, gyngestativer, vipper og flere andre tiltag, som kan være sjove og aktiverende og lærende for byens børn. Det kunne blive et attraktivt, aktivt, hyggeligt og stadig grønt sted at tage hen med familien, hvor forældre eller store børn kan køre på MTB-banen, mens de mindste i familien leger på legepladsen eller hygger på hygge-/grillområdet.

Nedenfor følger en gennemgang af konkrete forslag til MTB-banen, legeplads, stisystem osv.

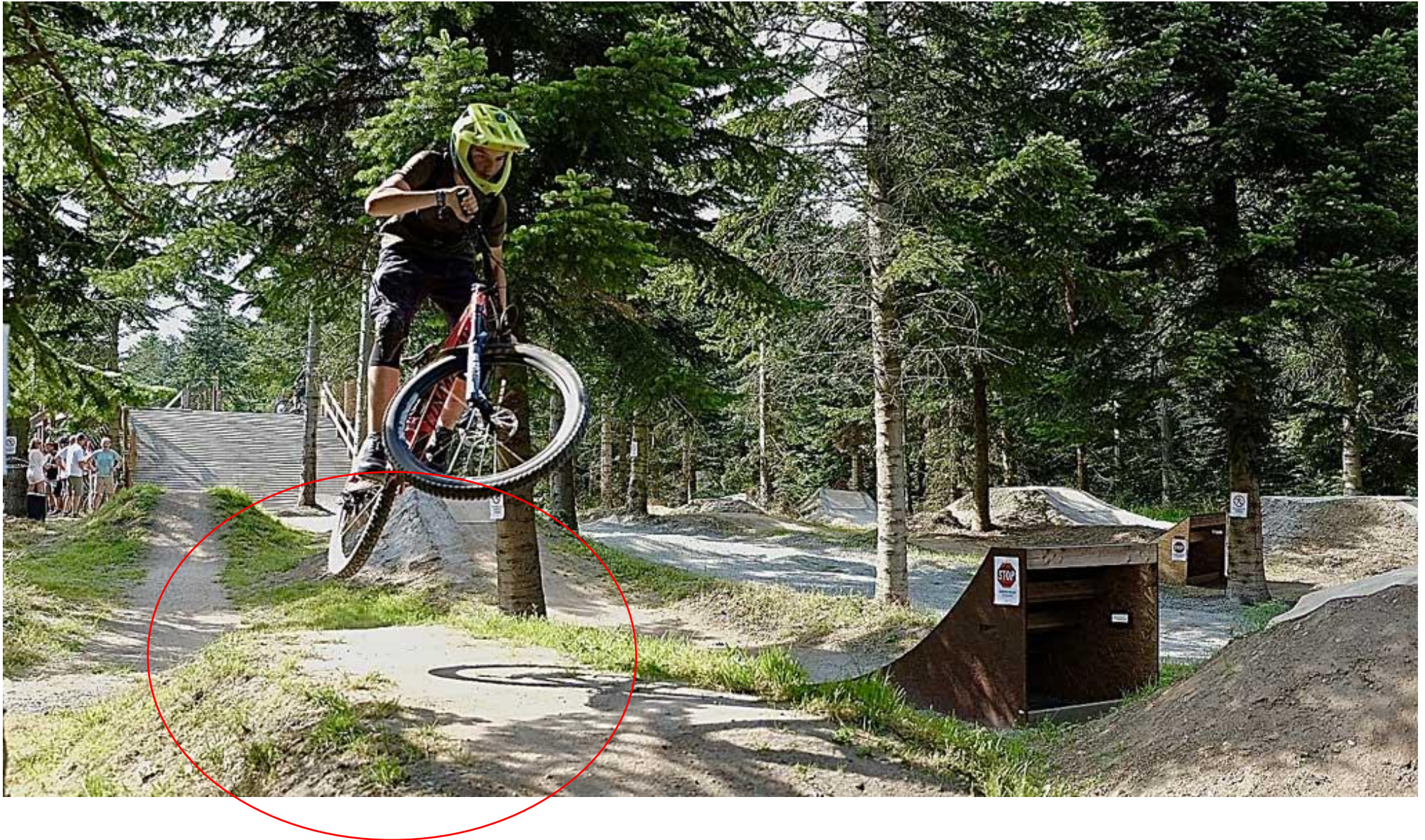


Rød Vej er stier til at komme til og rundt på pladsen.

Blå vej er til p-pladsen og videre for udrykningskøretøjer

- 1: Grill plads med borde og bænke og overdække til hygge.
- 2: Sort nedkørsels-MTB-spor. Kræver meget teknik og godt kendskab til banen med mellem til høj risiko
- 3: MTB Drop i 3 niveauer: Sort, Rød, Blå.
- 4: Blå nedkørsels-MTB. Kan køres af alle med lav risiko
- 5: Rød nedkørsels-MTB. For øvede ryttere med mellem risiko
- 6: Blå hop-linje. Kan køres af alle med fine kasse hop og med lav risiko.
- 7: Samlingspunkt MTB.
- 8: Børne-pumptrack, som kan køres på løbecykel.
- 9: P-plads for redningskøretøjer, hvis nødvendig
- 10: Shelterplads med X antal overnatningssheltere
- 11: 1500-2000 M2 Skaterpark
- 12: Legeplads for alle, 1500 – 2000 M2, med noget til de fleste aldersgrupper
- 13: P-plads til 10-15 personbiler.
- 14: Pumptrack for cykler fra 24" hjul og op efter.
- 15: Hyggeplads med borde og bænke og fast grill.
- 16: Vaskehus til rengøring af cykler med lidt værktøj, luft og AED og førstehjælpskasse til førstehjælp.

Sort nedkørsels-MTB-spor. Kræver meget teknik og godt kendskab til banen med mellem til høj risiko. Her er der mulighed for udvikling af færdigheder på cykel og opbygning af kommende talenter. Alle hop vil blive udført i kassehop, så det kan køres af uerfarende.



Teknisk nedkørsel med Rockgraden, hvor linjevalget er vigtigt for at få den optimale nedkørsel. Der vil blive lavet 3 niveauer; blå, rød og Sort.



Drop teknik for begynder / små børn til de med sort bælte i mountainbike.

Der vil blive flere i træk så man kan få et godt flow og sat ens teknik på plads imens der er gang i cyklen.



Teknisk svær opkørsels med step op, sving, støre sten, hvor der skal findes linjevalg til.

Det er et godt sted til at udvikle sig på, grundet den svære tekniske tilgang til opkørslerne.



Pump track til BMX, MTB kan bruges af Skater hvis underlaget er fast nok til det. Det er et billede af en Pump track i World cupklassen.

Den kan bruges af alle og der er plads til meget udvikling. Den egner sig bedst til hjulstørrelser på over 20"



Pump track i børnehøjde, hvor der er fokus på sjov på cykel.

Alle cykler; løbecykler, pigecyklen med cykelkurv til BMX-cyklen, kan bruge dette Pump track samt løbehjul og skater (Hvis underlaget er fast nok).

Det vigtigste med børne pumptrack er helt klart, at alle kan bruge den med lav risiko

Det er derfor vigtigt, at underlaget ikke er for blødt eller glat.



Skaterpark med alt hvad hjertet begærer af gryder, rails og flow pump stykker. denne form for skater park er forholdsvis vedligeholdelsesfri, når den er etableret.



En anden udgave af skaterparken, der kan være en mulighed. Det giver noget mere fleksibilitet og mulighed for nye linjer og udbygning.



Shelter plads til friluft folket og hygge med familien.

Der skal laves en del grill muligheder med borde og bænke, der kan benyttes af hele familien, børnefødselsdag, samling af en flok gode venner eller institutioner på tur.





Legeplads til de små, der ikke vil cykle eller skatte, de skal ikke glemmes i dette projekt. Det skal være byens førende legeplads hvor familierne mødes. Mens de "store" børn cykler eller skater, kan lille bror/søster lege for fuld fart.

Det vil være helt perfekt til udflugt med intuitioner i byen eller i oplandet.





