

Center Natur og Miljø

REBILD VAND & SPILDEVAND A/S  
Østre Alle 6  
9530 Støvring

Hobrovej 110 | 9530 Støvring  
Telefon 99 88 99 88  
raadhus@rebild.dk | www.rebild.dk

Journalnr: 06.11.01-P19-8-23  
Ref.: Rune Thomsen  
Telefon: 99889456  
E-mail: cnm@rebild.dk

Kopi sendt til: Mads Kappel Jensen – [mkj@ucon.dk](mailto:mkj@ucon.dk)

Dato: 30-10-2023

### Tilladelse til midlertidig udledning af oppumpet grundvand til Mastrup Bæk

Rebild Kommune, Center Natur og Miljø meddeler hermed Rebild Vand & Spildevand A/S tilladelse til midlertidig udledning af oppumpet grundvand til Mastrup Bæk. Udledningen sker i forbindelse med bygge- modningen af Haren. Tilladelsen omfatter maksimalt 73.000 m<sup>3</sup> i alt til Mastrup Bæk. Udledningen forventes at foregå over 25 uger i perioden 1. december 2023 til 31. juli 2024. Den maksimale udledning vil være 10 l/s til Mastrup Bæk.

Rebild Kommunes grundvandsafdeling har den 30. oktober 2023 meddelt accept til grundvandssænkningen.

Tilladelsen meddeles i henhold til miljøbeskyttelseslovens<sup>1</sup> § 28 stk. 1. Der er med denne udledningstilladelse ikke taget stilling til eventuel godkendelse efter anden lovgivning, f.eks. byggeloven, arbejdsmiljøloven eller beredskabsloven.

Tilladelsen gives under forudsætning af at de nedenstående vilkår overholdes.

#### Tilladelseens vilkår

1. Tilladelsen er gældende fra dags dato til den 31. juli 2024.
2. Rebild Kommune skal orienteres om opstart og afslutning af udledningen på [vandlob@rebild.dk](mailto:vandlob@rebild.dk)
3. Afledningen skal ske i henhold til det ansøgte og på baggrund af forudsætningerne i nedenstående skema:

Udledningspunkt	Ledningsanlæg	Udledte mængder		Periode med udledning
		m <sup>3</sup>	l/s	Uger
Mastrup Bæk	Sugespidsanlæg	Ca. 29.000	Max. 6 l/s	21
Mastrup Bæk	Tæppedræn	Ca. 5.000	Max. 1 l/s	10
Mastrup Bæk	Filterboringer	Ca. 14.000	Max. 6 l/s	4

<sup>1</sup> Bekendtgørelse af lov om miljøbeskyttelse, lovbekendtgørelse nr. 100 af 19/01/2022

Udledningspunkt	Bassin	Udledte mængder		Periode med udledning
		m <sup>3</sup>	l/s	Uger
Mastrup Bæk	Nedpløjede dræn	Ca. 25.000	Max. 3 l/s	15
<b>Total mængde</b>		Ca. 73.000	Maks. 10 l/s samtidigt	Over 25 uger

4. Det oppumpede grundvand skal passere en renseforanstaltning, som fjerner partikler/sediment m.v. og overrisle vandløbsnære arealer inden det ledes i vandløbet.
5. Det udledte vand skal være helt klart og der må ikke udledes sediment, sand/ler og/eller slam, der kan give anledning til aflejringer i vandløbet. Udledningen må ikke medføre gener i vandløbet i øvrigt.
6. Hvis der etableres sandfang, skal det senest tømmes, når 50 procent af lagervolumen er fyldt op.
7. Udledningen må ikke give anledning til erosion af § 3 natur, vandløbsbrinker eller i vandløbet.
8. Udledningen må ikke medføre uæstetiske forhold i vandløbet eller på vandløbsbrinkerne. Hvis der i perioden ses ændringer i grundvandets sammensætning, lugt eller farve, som kan betyde risiko for forurening, skal udledningen stoppes og Rebild Kommune kontaktes.
9. Der skal føres opsyn med udløbene til vandløbet.
10. Der skal etableres en anordning, der gør det muligt at registrere den udledte mængde grundvand. Hvis vandmængden nærmer sig den maksimale vandmængde anført i vilkår 3, skal Rebild Kommune kontaktes med henblik på en revurdering af denne tilladelse.
11. Bliver entreprenøren opmærksom på forhold under arbejdet som medfører forurening af vandløbet, skal Rebild Kommunes Miljøvagt straks kontaktes via Beredskabet (tlf. 112).
12. Et eksemplar af denne midlertidige udledningstilladelse skal udleveres til alle relevante medarbejdere/entreprenører, der arbejder med grundvandssænkningen på Haren og ansøger skal sikre sig, at de er bekendte med vilkårene i tilladelsen. Et eksemplar skal til enhver tid være tilgængelig på selve arbejdsstedet.

### Generelle oplysninger

Hvis der ønskes ændringer i forhold til det oplyste, skal det forinden meddeles Rebild Kommune, Center Natur og Miljø. Det gælder for eksempel ved ændring af oppumpet mængde, udledningshastighed, udledningstidspunkt, m.v.

Hvis de i tilladelsen beskrevne forhold ændres væsentligt, kan det føre til bortfald af denne tilladelse. Rebild Vand og Spildevand A/S skal i så fald indsende en ny ansøgning om tilladelse til midlertidig udledning af oppumpet grundvand.

Rebild Kommune, Center Natur og Miljø kan i henhold til § 30 i miljøbeskyttelsesloven<sup>2</sup> ændre vilkår fastsat i den nærværende midlertidige udledningstilladelse, hvis myndigheden skønner, at anlægget ikke fungerer miljømæssigt forsvarligt, vilkårene anses for utilstrækkelige og/eller u hensigtsmæssige, eller forhold i recipienten eller renere teknologi på området taler herfor. Eventuelle vilkårsændringer vil i så fald blive meddelt som påbud, og der vil være klageadgang.

<sup>2</sup> Bekendtgørelse af lov om miljøbeskyttelse, lovbekendtgørelse nr. 100 af 19/01/2022

## Beskrivelse af sagen

Rebild Kommune modtog d. 14. juli 2023 en ansøgning om grundvandssænkning og udledning heraf fra UCON på vegne Rebild Vand & Spildevand A/S. Udledningen vil ske til Mastrup bæk.

Grundvandssænkningen sker med sugespidsler, tæppedræn, filterboring og nedpløjede dræn.

Udledningmængden er i alt på maksimalt 73.000 m<sup>3</sup>. Udledningen vil ske i perioden 1. december 2023 til den 31. juli 2024 over en periode på 25 uger. Den maksimale udløbsvandføring i perioden er på 10 l/s. Inden udledning skal vandet renses og overrisle vandløbsnære arealer inden udledningen. Udledningen til Mastrup Bæk sker ved tre punkter vist med rødt på oversigtskortet i bilaget.

## Natur og Habitatvurdering

Udledningen fra grundvandssænkningen sker ved overrisling af nærliggende § 3 beskyttet (overdrev og eng). Der er stillet vilkår om at udledningen ikke må medføre erosion af § 3 naturen og vandløbet, hvorfor overdrevet og engen, samt det § 3 beskyttede vandløb (Mastrup Bæk) ikke vurderes at blive påvirket negativt, da vandmængden er begrænset (i både hastighed og samlet mængde), midlertidig og rensat.

Der er ca. 900 km i luftlinje til det nærmeste Natura 2000-område (nr. 18, Rold Skov, Lindenberg Ådal og Madum Sø). Vandløbet har udløb til Natura 2000-området. Med henvisning til mængden og vandets sammensætning vurderes det ikke at udledningen kan medføre væsentlig påvirkning af arter eller naturtyper indenfor Natura 2000-området.

En række dyr omfattet af naturbeskyttelseslovens § 29a og habitatdirektivets bilag IV, kan have levested, fødesøgningsområde eller sporadisk opholdssted i området omkring udledningspunkterne. Rebild Kommune er ikke bekendt med konkrete ynglefremkomster, men der vurderes at kunne være forekomst af flere arter af flagermus samt odder, markfirben, spidssnudet frø og stor vandsalamander i området ved udledningspunktet. Flagermus vurderes ikke at kunne blive påvirket af det konkrete projekt. Området kan rumme yngle- og rasteområder for arter af padder samt odder, men den midlertidige udledning af oppumpet grundvand (på de beskrevne vilkår) vurderes ikke at skade eller ødelægge padderne og/eller odders yngle- og rasteområder.

## Miljøvurdering

Mastrup Bæk er beskyttet efter naturbeskyttelseslovens § 3 og omfattet af vandområdeplanerne. Mastrup bæks samlede økologiske tilstand er god. Tilstanden for fisk er høj og tilstanden for smådyr er god. Tilstanden for planter, alger og nationalt specifikke stoffer samt den kemiske tilstand er ukendt

Udledningerne til vandløbene ender alle i vandløbet Skiveren og kort herefter i Lindenberg å, som har udløb til Limfjorden. Udledningen forventes ikke at kunne påvirke Mastrup Bæk og de nedstrøms vandløb væsentligt i forhold til den midlertidige udledning, vandets sammensætning og en maksimal udløbsvandføring på 10 l/s på en gang.

Der er i tilladelsen stillet vilkår om rensning inden udledning, som skal rense vandet for sediment m.v. inden udledningen. Udledningen sker via overrisling, som også sikrer bundfældning og iltning af vandet inden det når vandløbet.

På baggrund af oplysningerne i ansøgningen og vilkårene i denne tilladelse, vurderes det, at den midlertidige udledning af samlet maksimalt 73.000 m<sup>3</sup> fra 1. december 2023 til den 31. juli 2024 med en maksimal udledning på 10 l/s til Mastrup Bæk over 25 uger ikke vil påvirke vandløbene væsentligt, hverken hydraulisk, økologisk eller kemisk.

## Klagevejledning

Hvis du ønsker at klage over denne afgørelse, kan du klage til Miljø- og Fødevareklagenævnet.

Klagen skal indgives inden den **27. november 2023**.

Du klager via Klageportalen, som du finder via [www.nmkn.dk](http://www.nmkn.dk), [www.borger.dk](http://www.borger.dk) eller [www.virk.dk](http://www.virk.dk). Du logger på Klageportalen med NEM-ID. En klage er indgivet, når den er tilgængelig for Rebild Kommune via Klageportalen. Når du klager, skal du betale et gebyr på 900,- kr. for borgere og 1.800,- kr. for virksomheder, organisationer og offentlige myndigheder.

I Klageportalen sendes din klage automatisk først til Rebild Kommune. Hvis Rebild Kommune fastholder afgørelsen, sender Rebild Kommune klagen videre til behandling i nævnet via Klageportalen. Du får besked om videresendelsen.

Miljø- og Fødevareklagenævnet afviser din klage, hvis du sender den uden om Klageportalen, medmindre du forinden er blevet fritaget for brug af Klageportalen. Hvis du ønsker at blive fritaget for at bruge Klageportalen, skal du sende en begrundet anmodning til Rebild Kommune. Rebild Kommune videresender herefter din anmodning til nævnet, som træffer afgørelse om, hvorvidt du kan fritages. Se betingelserne for at blive fritaget på [www.nmkn.dk](http://www.nmkn.dk).

## Aktindsigt

Der er til enhver tid adgang til aktindsigt i tilsynsmyndighedens dokumenter i sagen jf. forvaltningsloven<sup>3</sup>, offentlighedsloven<sup>4</sup> og lov om aktindsigt i miljøoplysninger<sup>5</sup>.

## Offentliggørelse

Afgørelsen offentliggøres på Rebild Kommunes hjemmeside, [www.rebild.dk](http://www.rebild.dk) fra **den 30. november 2023**.

Med venlig hilsen

Rune Thomsen  
Miljømedarbejder

Bilag:

1. Oversigtskort

---

<sup>3</sup> Lovbekendtgørelse nr. 433 af 22. april 2014, bekendtgørelse af forvaltningsloven

<sup>4</sup> Lov nr. 145 af 24. februar 2020 om offentlighed i forvaltningen

<sup>5</sup> Lovbekendtgørelse nr. 980 af 16. august 2017, bekendtgørelse af lov om aktindsigt i miljøoplysninger

**Kopi til:**

Rebild Vand og Spildevand A/S, [forsyning@rebildforsyning.dk](mailto:forsyning@rebildforsyning.dk)

Sundhedsstyrelsen, Embedslægeinstitutionen Nord, [senord@sst.dk](mailto:senord@sst.dk)

Greenpeace, [hoering.dk@greenpeace.org](mailto:hoering.dk@greenpeace.org)

Danmarks Naturfredningsforening, [dnrebild-sager@dn.dk](mailto:dnrebild-sager@dn.dk)

Danmarks Sportsfiskerforbund, [post@sportsfiskerforbundet.dk](mailto:post@sportsfiskerforbundet.dk), [lbt@sportsfiskerforbundet.dk](mailto:lbt@sportsfiskerforbundet.dk) og [himmerland@sportsfiskerforbundet.dk](mailto:himmerland@sportsfiskerforbundet.dk)

Danmarks Fiskeriforening, [mail@dkfisk.dk](mailto:mail@dkfisk.dk)

Ferskvandsfiskeriforeningen for Danmark, [nb@ferskvandsfiskeriforeningen.dk](mailto:nb@ferskvandsfiskeriforeningen.dk)

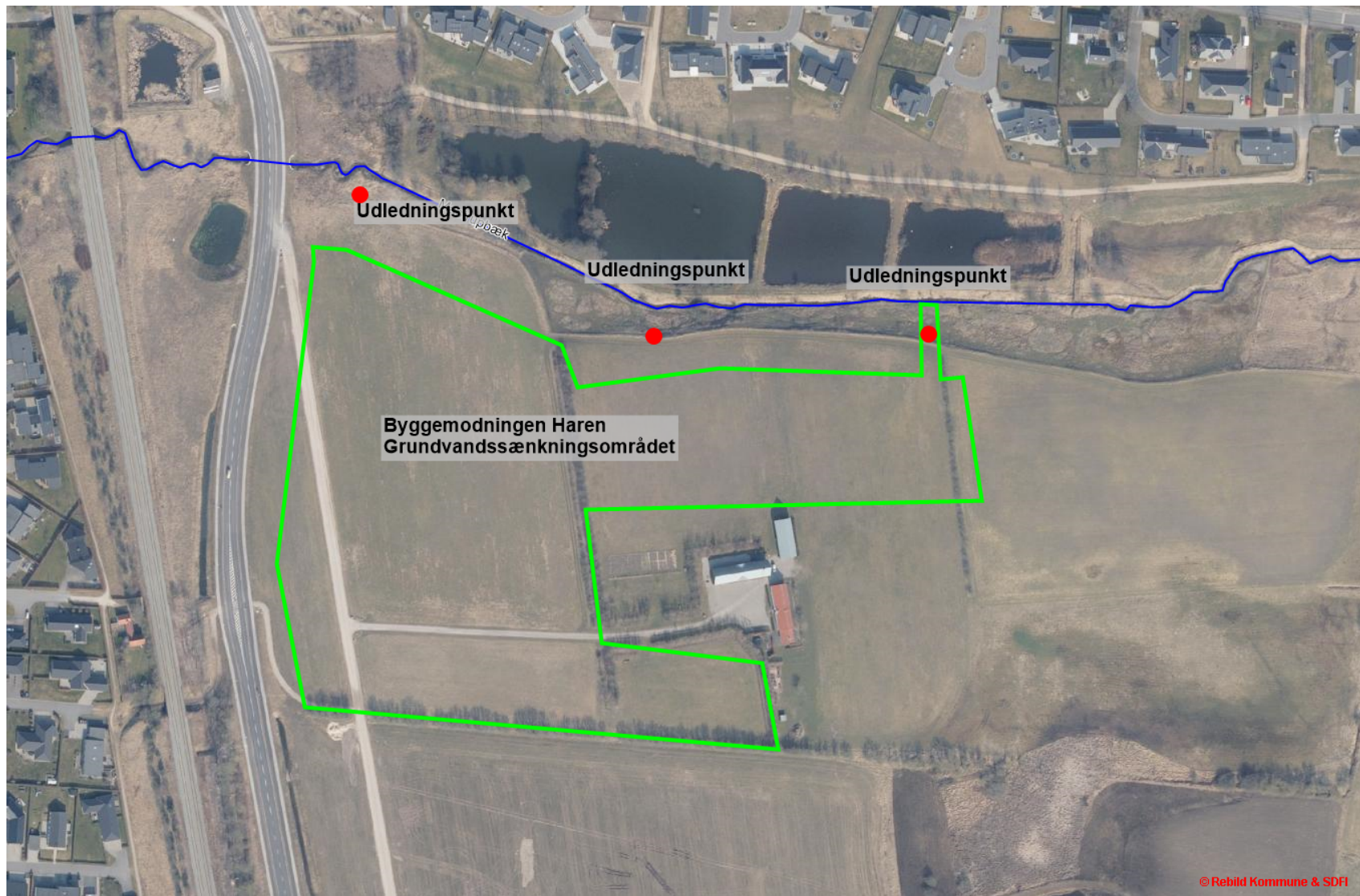
Dansk Fritidsfiskerforbund att. Arne Rusbjerg, [teamstr@gmail.com](mailto:teamstr@gmail.com)

Dansk Ornitologisk Forening (DOF), [rebild@dof.dk](mailto:rebild@dof.dk)

Aktive fritidsfiskere i Danmark v/ formand Leif Søndergård, [stormyleif@gmail.com](mailto:stormyleif@gmail.com)

Lindborg Å Sammenslutningen v/ Formand, [jhylling@gmail.com](mailto:jhylling@gmail.com)

**Bilag 1 – Oversigtskort 1**



Oversigtskort viser området med grundvandssænkning (Grønt område), udløbspunkterne (røde prikker) og vandløb (blå streg).