

# Nøgletal for sygeplejen inkl. akutpladser

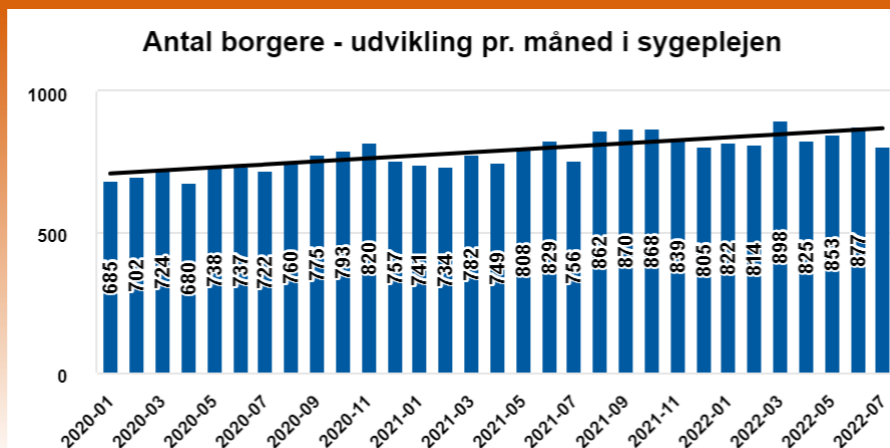
Opdateret til og med - 2022-07

## Nøgletal - Antal borgere

Antal borgere -  
seneste måned

805

Gennemsnit rullende år 845

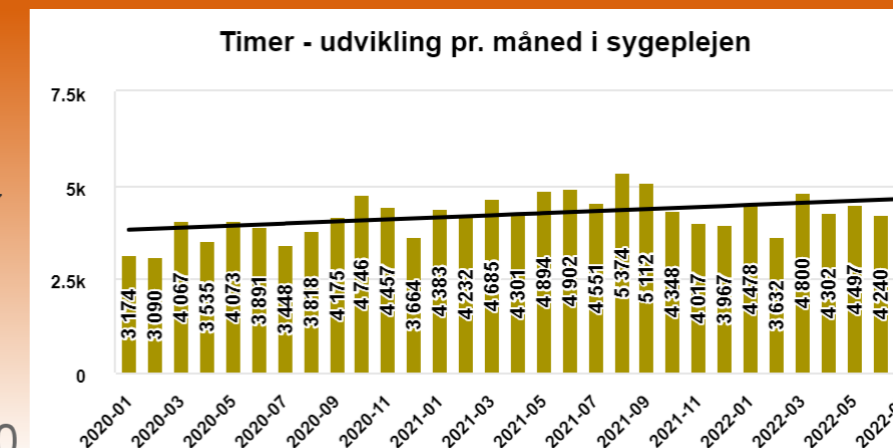


## Nøgletal - Antal timer

Timer - seneste  
måned

4.036

Gennemsnit rullende år 4.400

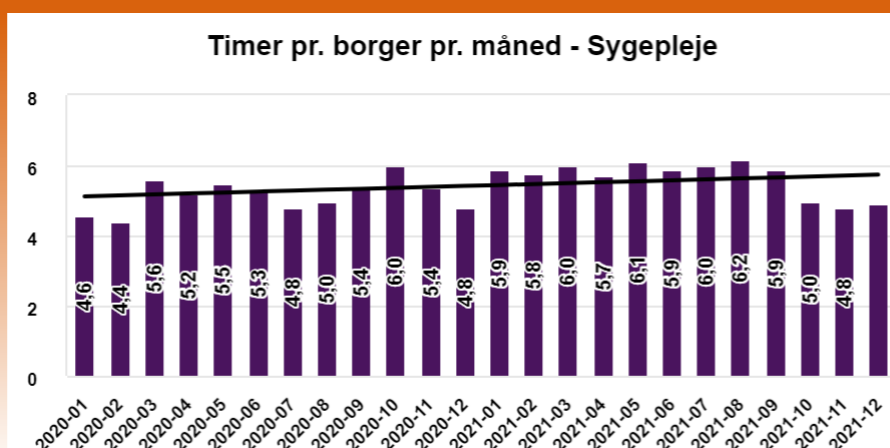


## Nøgletal - Timer pr. borger

Timer pr. borger -  
seneste mdr.

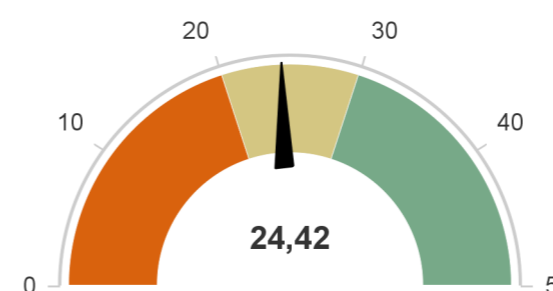
5,0

Gennemsnit rullende år 5,2

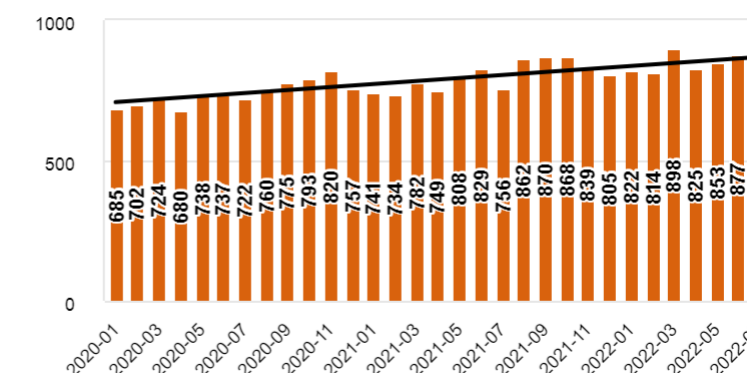


## Særlige opmærksomhedsområder - Sygeplejeklinik og Akutpladser

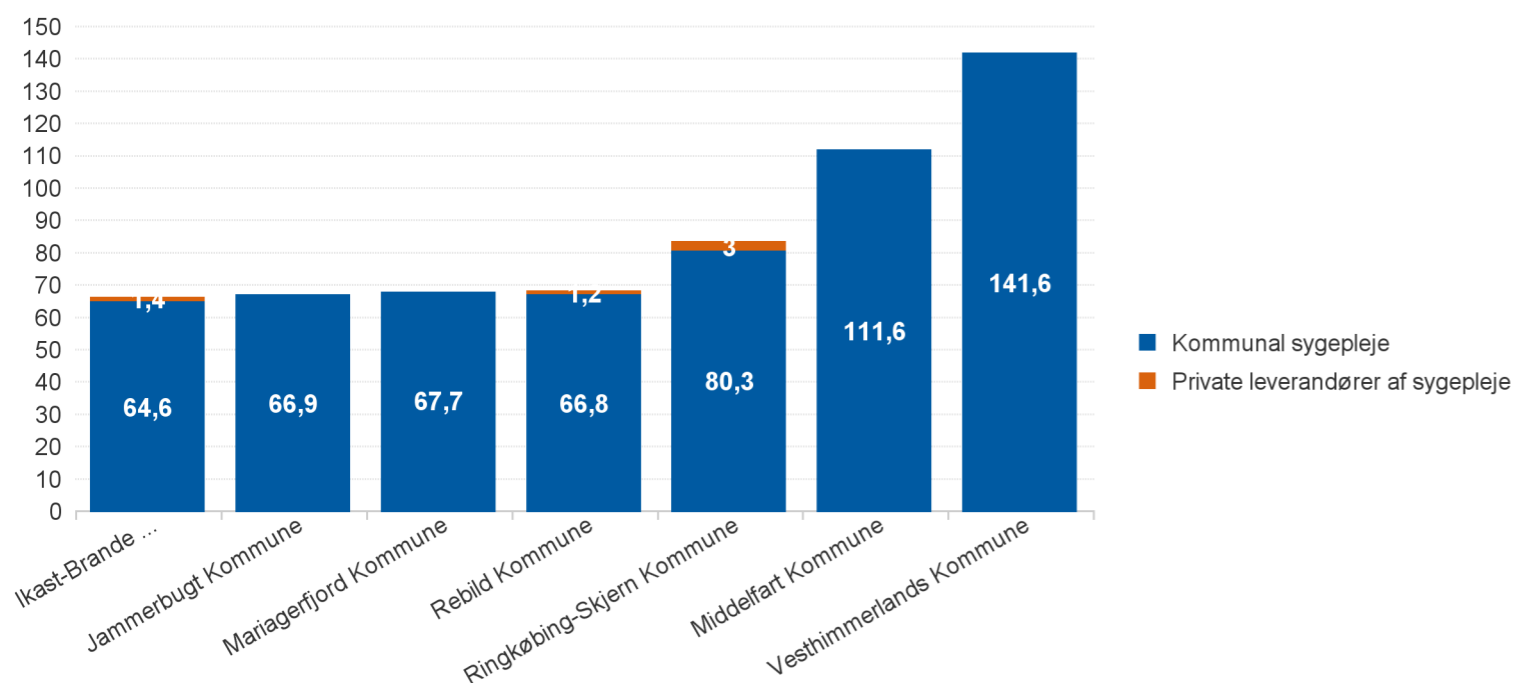
Andel sygeplejeindsatser leveret af sygeplejeklinikker -  
seneste måned



Akutpladser antal borgere - udvikling pr. måned



## Forbrug pr. indbygger - Kommunesammenligning pr. måned - rullende år



## Budget afsat til Sygepleje pr. indbygger

indeværende budgetår - og antal indbyggere seneste måned

