

Nøgletal for sygeplejen inkl. akutpladser

Opdateret til og med - 2023-10

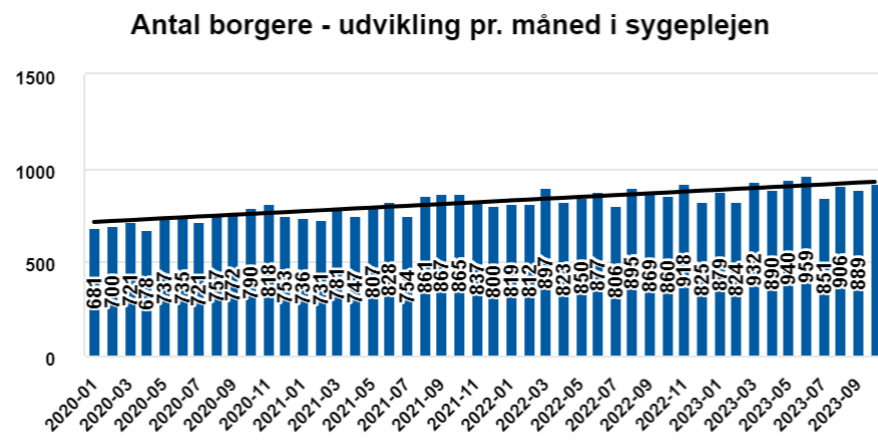


Nøgletal - Antal borgere

Antal borgere - seneste måned

919 ▲

Gennemsnit rullende år 894

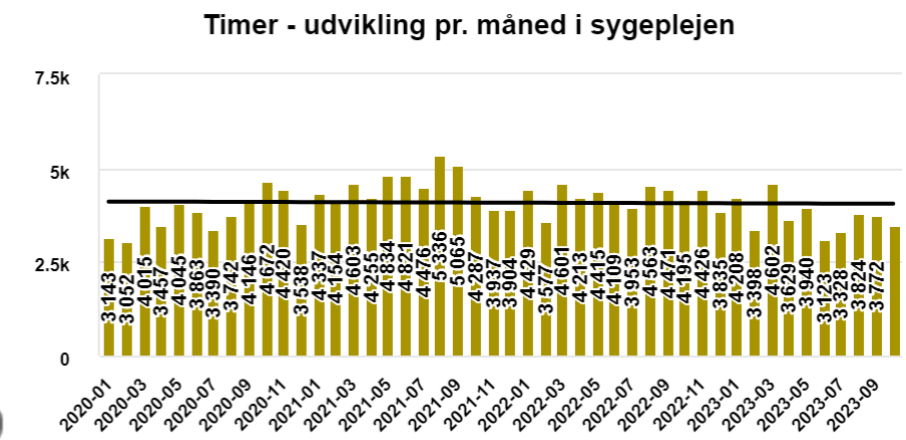


Nøgletal - Antal timer

Timer - seneste måned

3.508 ▼

Gennemsnit rullende år 3.799

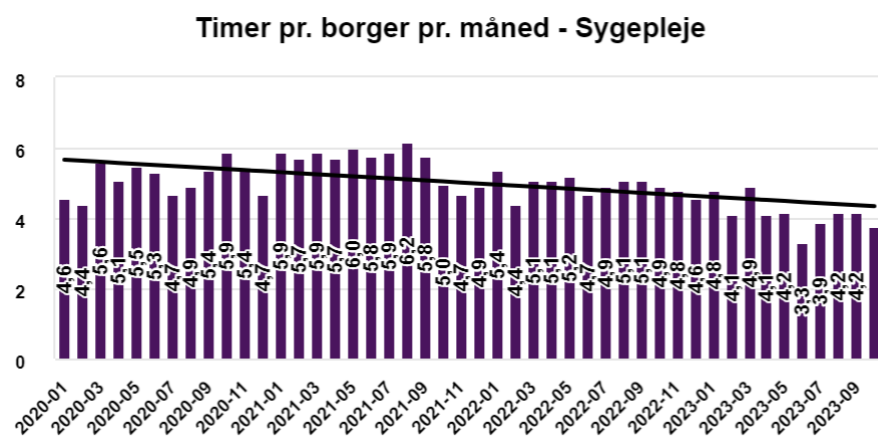


Nøgletal - Timer pr. borger

Timer pr. borger - seneste mdr.

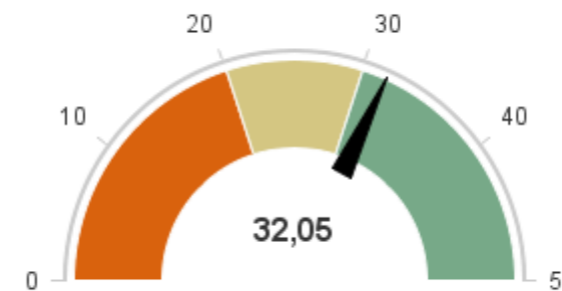
3,8 ▼

Gennemsnit rullende år 4,3

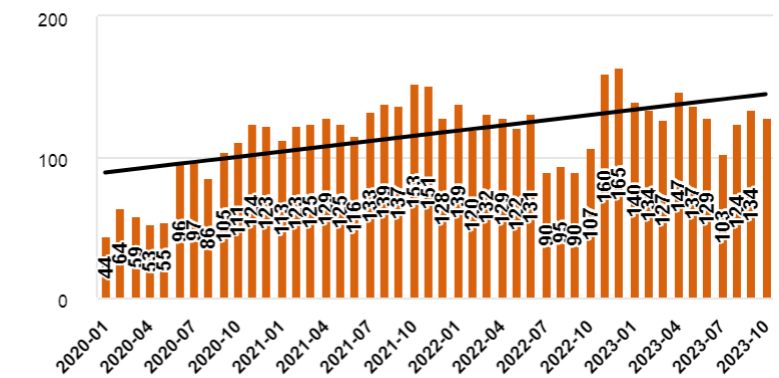


Særlige opmærksomhedsområder - Sygeplejeklinik og Akutpladser

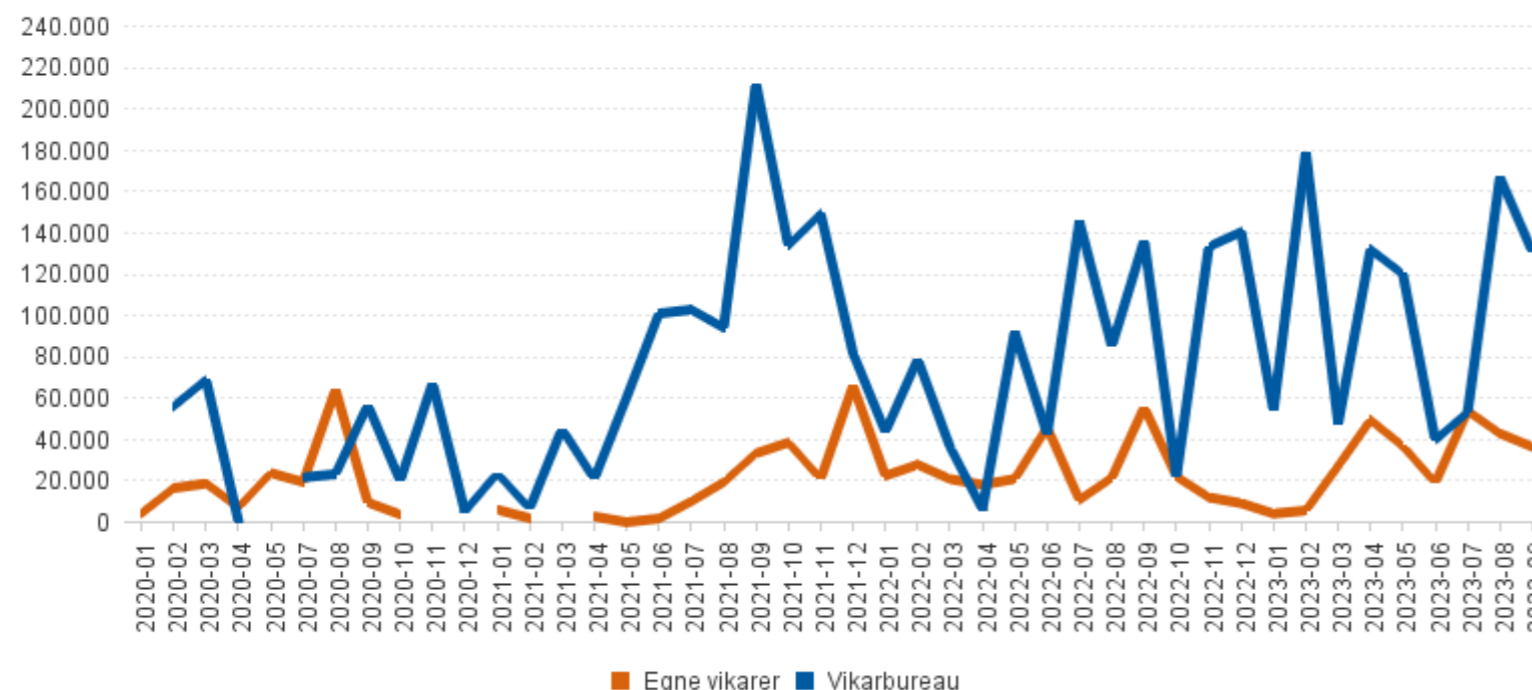
Andel sygeplejeindsatser leveret af sygeplejeklinikker - gennemsnit af de seneste 6 måneder



Akutpladser antal borgere - udvikling pr. måned



Vikarforbrug i sygeplejen - udvikling for egne vikarer og vikarbureau



Sygefravær i sygeplejen inkl. akut - udvikling i år ifht. sidste år

