

Nøgletal for sygeplejen inkl. akutpladser

Opdateret til og med - 2023-10



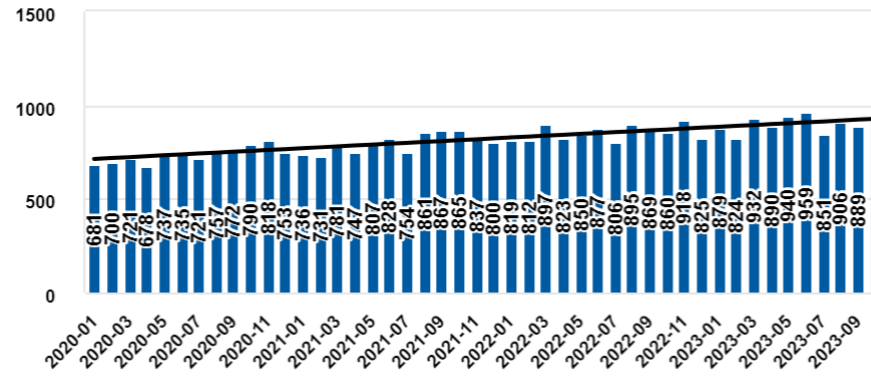
Nøgletal - Antal borgere

Antal borgere - seneste måned

919

Gennemsnit rullende år 894

Antal borgere - udvikling pr. måned i sygeplejen



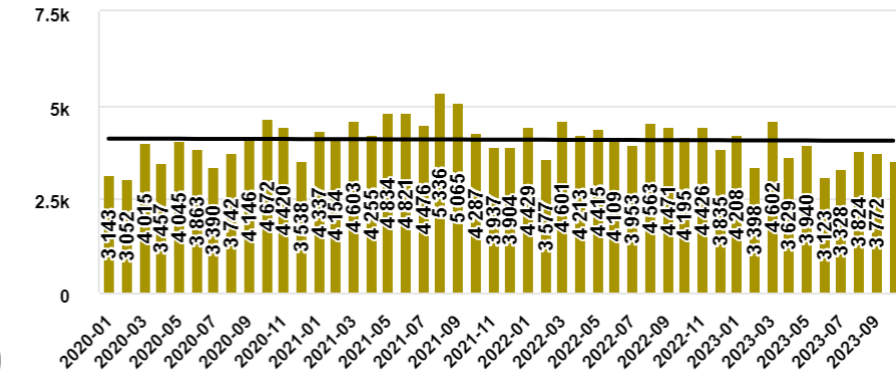
Nøgletal - Antal timer

Timer - seneste måned

3.509

Gennemsnit rullende år 3.800

Timer - udvikling pr. måned i sygeplejen



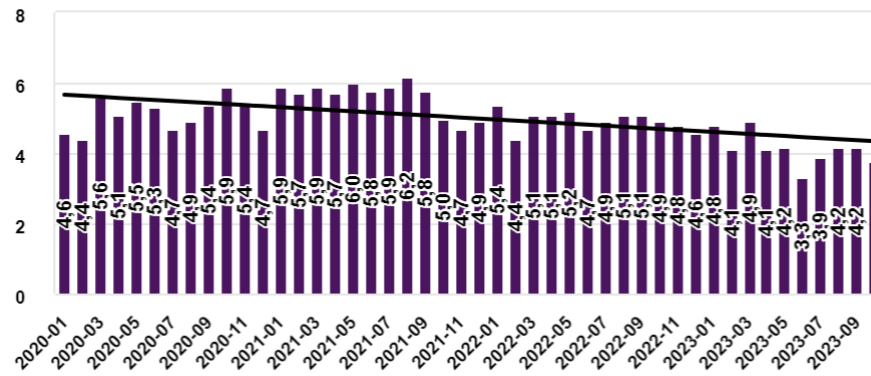
Nøgletal - Timer pr. borger

Timer pr. borger - seneste mdr.

3,8

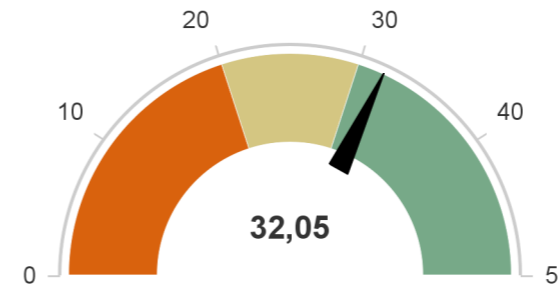
Gennemsnit rullende år 4,3

Timer pr. borger pr. måned - Sygepleje

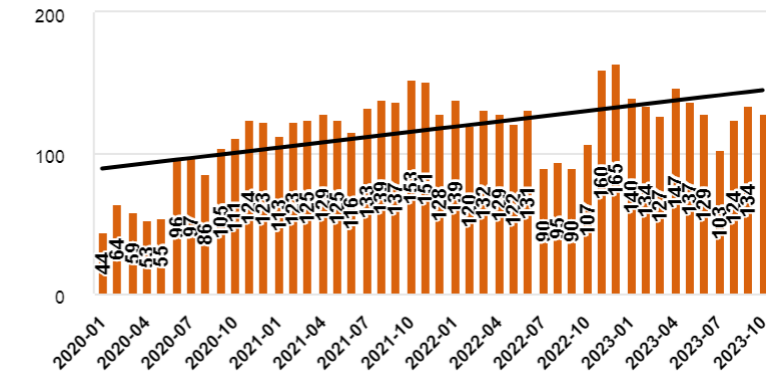


Særlige opmærksomhedsområder - Sygeplejeklinik og Akutpladser

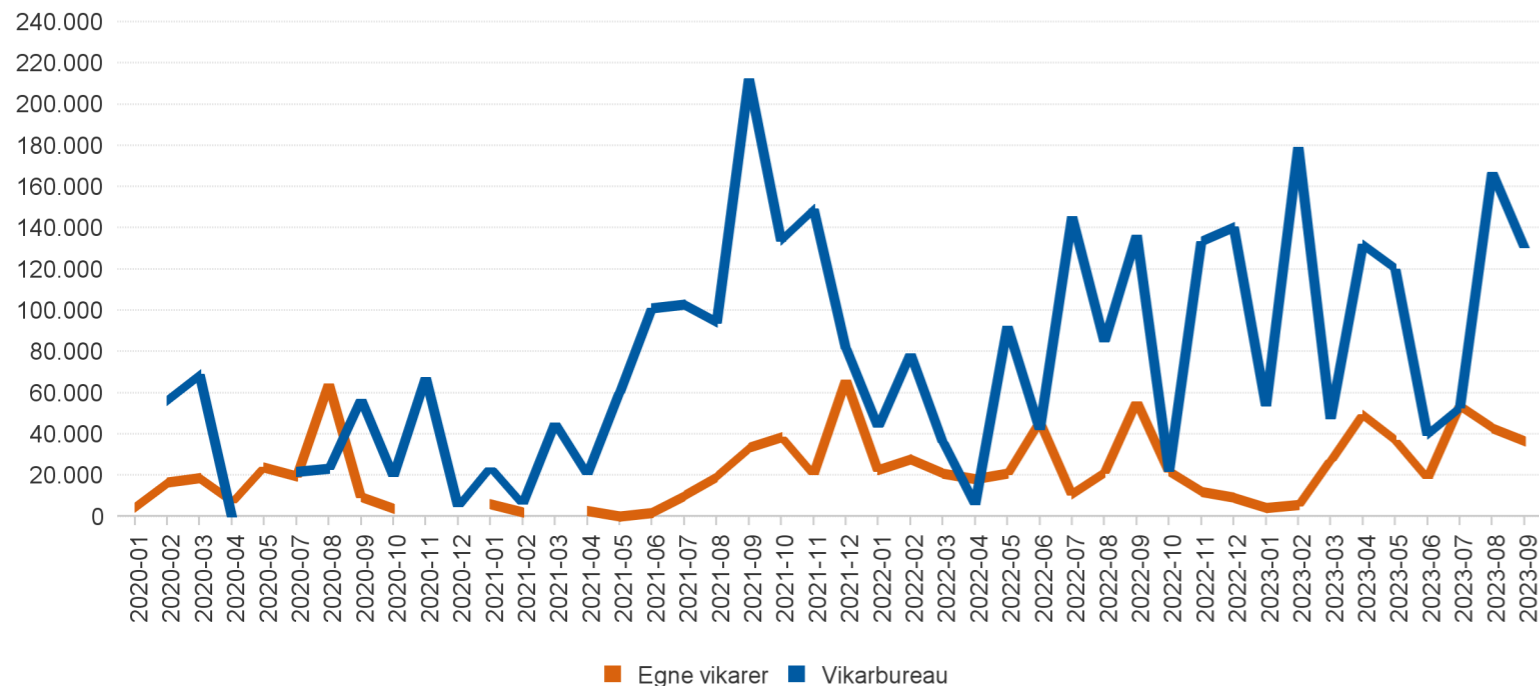
Andel sygeplejeindsatser leveret af sygeplejeklinikker - gennemsnit af de seneste 6 måneder



Akutpladser antal borgere - udvikling pr. måned



Vikarforbrug i sygeplejen - udvikling for egne vikarer og vikarbureau



Sygefravær i sygeplejen inkl. akut - udvikling i år ifht. sidste år

