

# Nøgletal for sygeplejen inkl. akutpladser

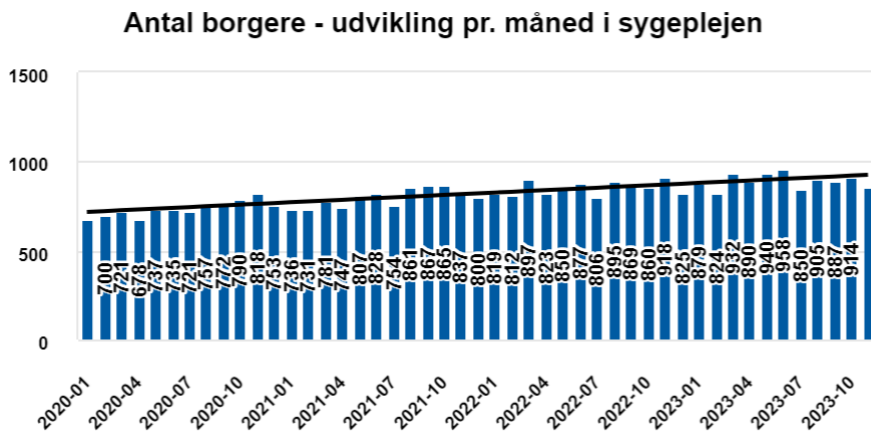
Opdateret til og med - 2023-11

## Nøgletal - Antal borgere

### Antal borgere - seneste måned

854

Gennemsnit rullende år 888

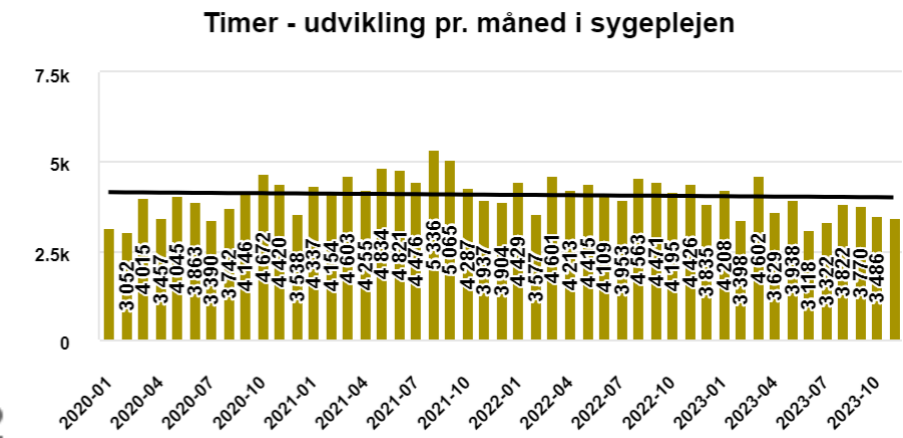


## Nøgletal - Antal timer

### Timer - seneste måned

3.419

Gennemsnit rullende år 3.712

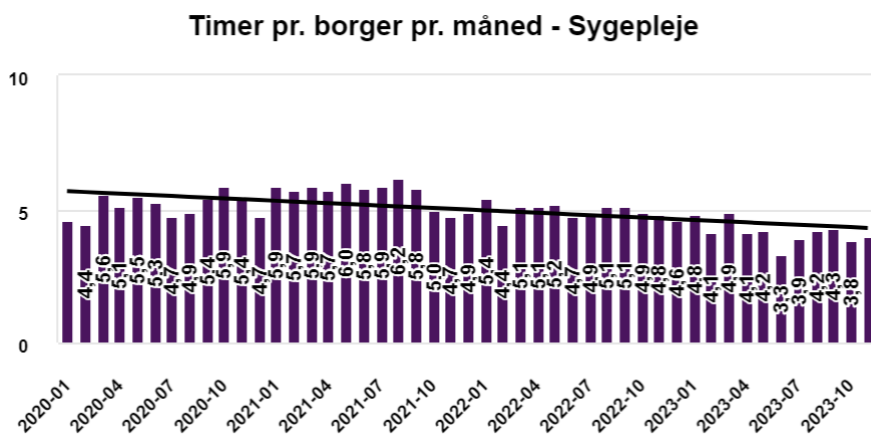


## Nøgletal - Timer pr. borger

### Timer pr. borger - seneste mdr.

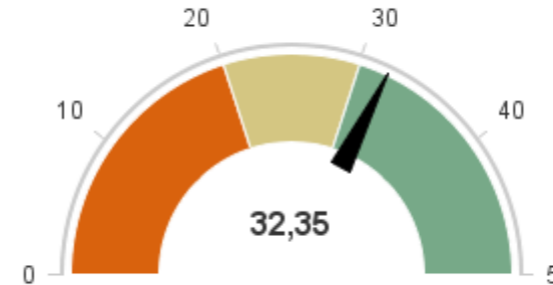
4,0

Gennemsnit rullende år 4,2

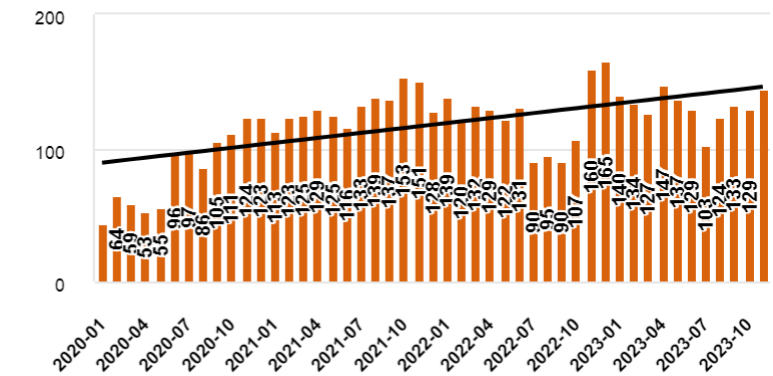


## Særlige opmærksomhedsområder - Sygeplejeklinik og Akutpladser

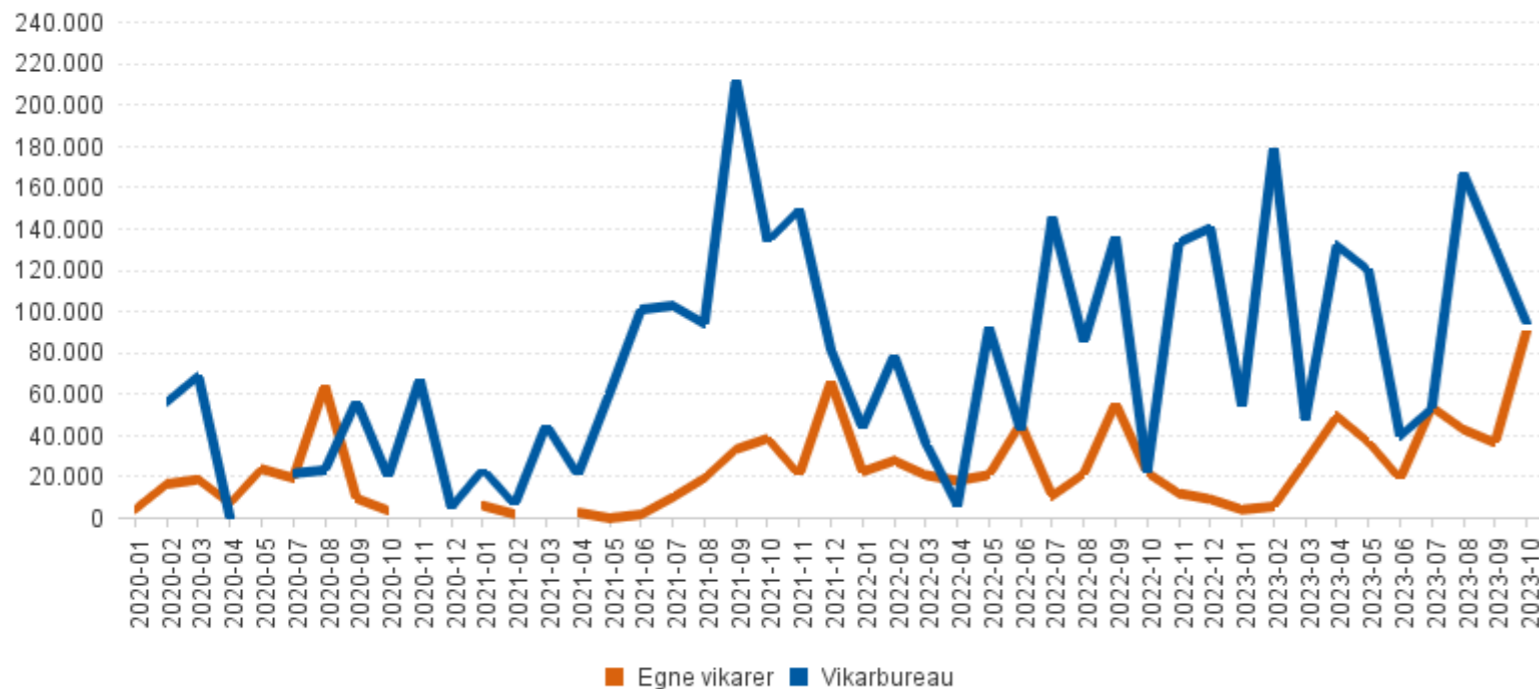
### Andel sygeplejeindsatser leveret af sygeplejeklinikker - gennemsnit af de seneste 6 måneder



### Akutpladser antal borgere - udvikling pr. måned



## Vikarforbrug i sygeplejen - udvikling for egne vikarer og vikarbureau



## Sygefravær i sygeplejen inkl. akut - udvikling i år ifht. sidste år

