

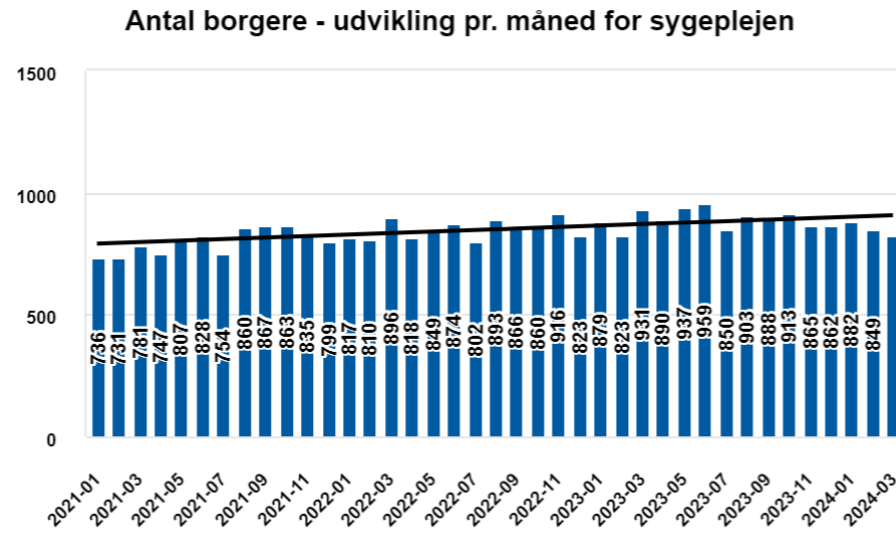
Nøgletal for sygeplejen inkl. akut og rehabiliteringstilbud

Opdateret til og med - 2024-03



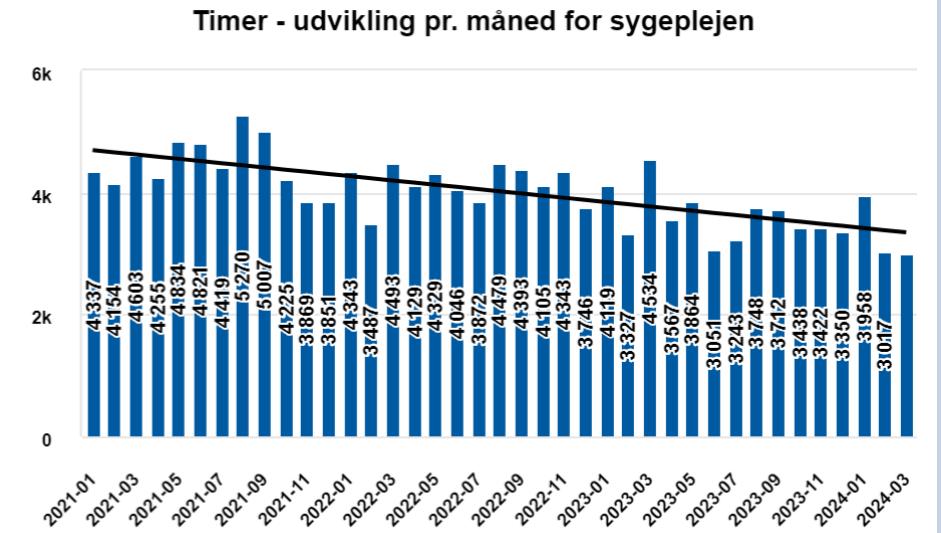
Antal borgere, inkl. akut og rehabiliteringstilbud

Seneste måned **828**
Gns. rullende år **886**



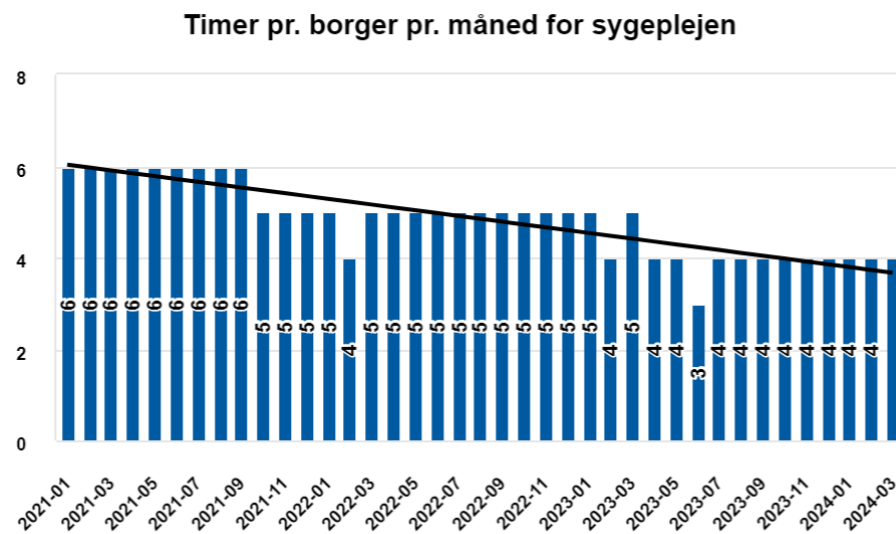
Timer, inkl. akut og rehabiliteringstilbud

Seneste måned **2.994**
Gns. rullende år **3.447**



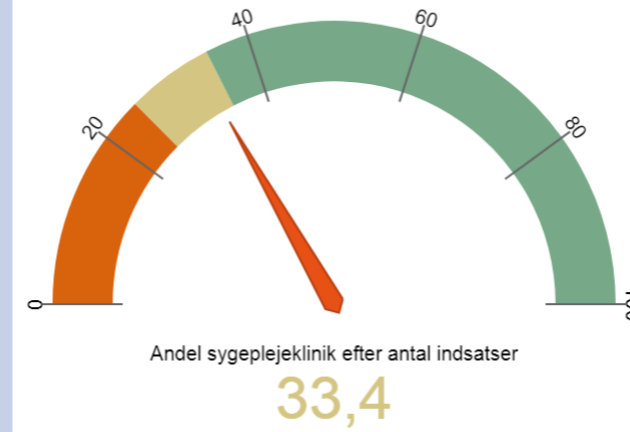
Timer pr. borger, inkl. akut og rehabiliteringstilbud

Seneste måned **3,6**
Gns. rullende år **3,9**

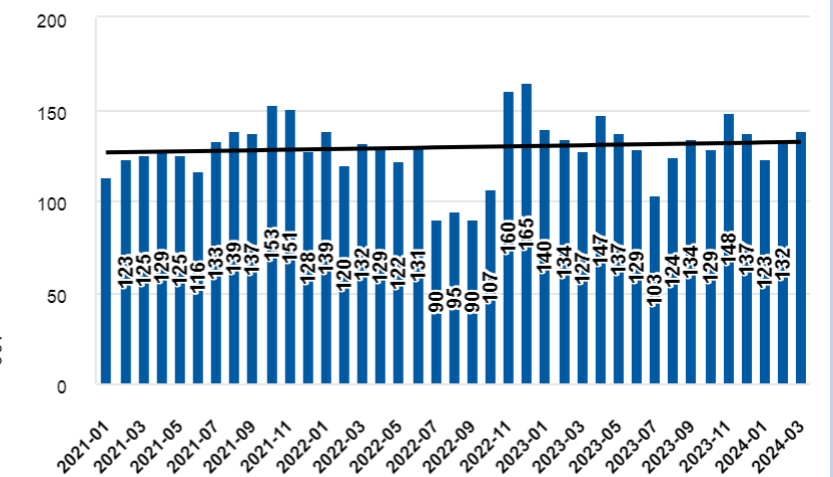


Andel indsatser i sygeplejeklinik

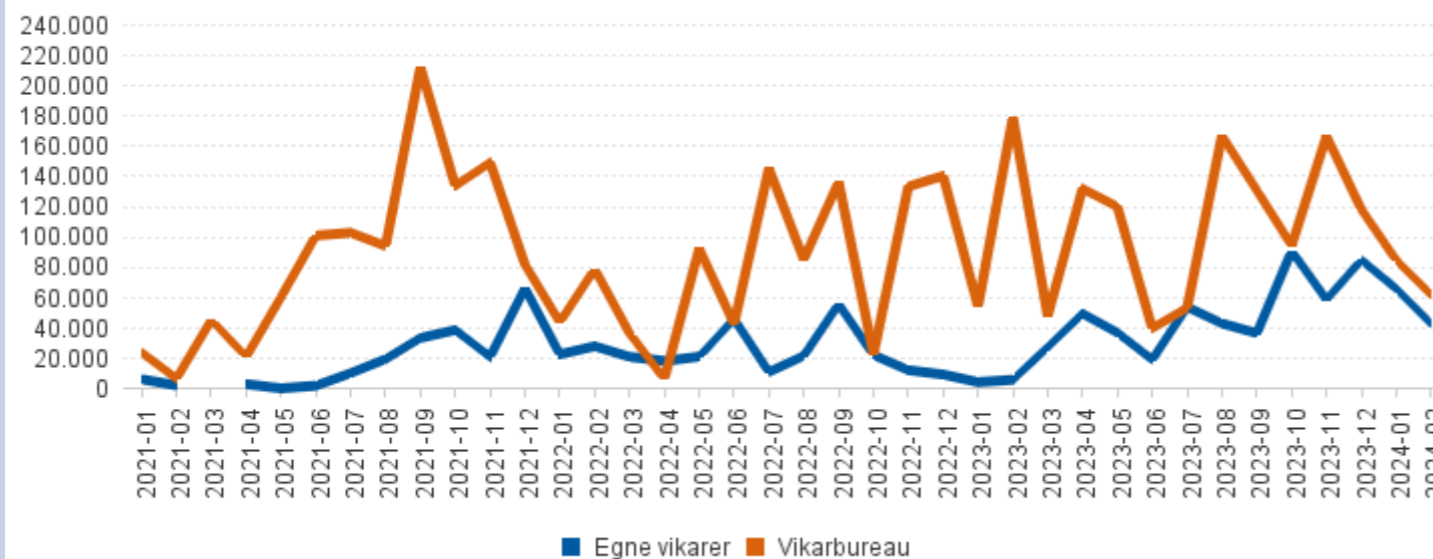
Løbende 6 måneders gennemsnit



Akutpladser antal borgere - udvikling pr. måned



Vikarforbrug for sygeplejen - udvikling i egne vikarer og vikarbureau



Sygefravær for sygeplejen - udvikling i år ifht. sidste år

