

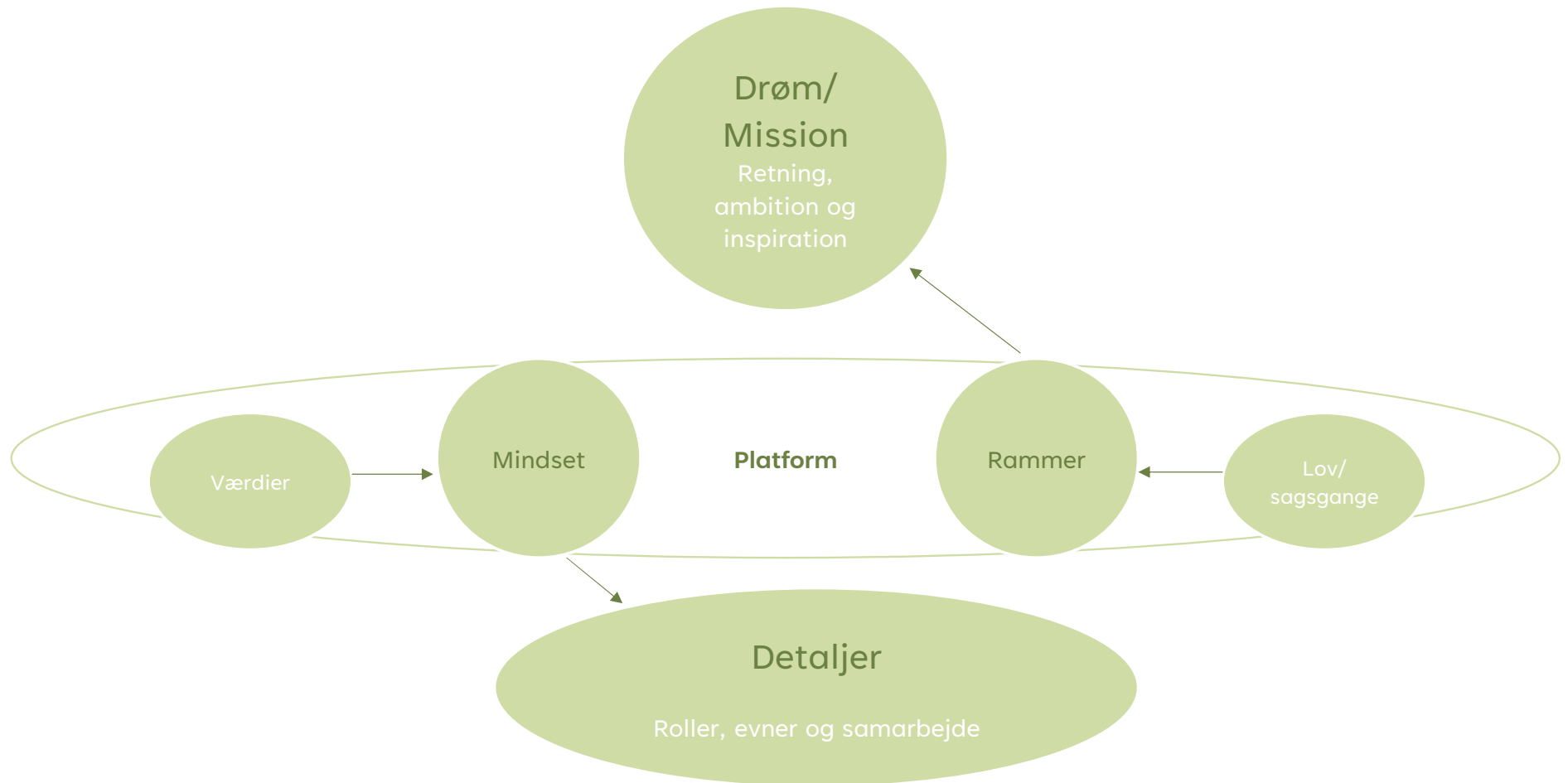


# Norddjurs Kommune

## DAGENS PROGRAM

Aktivitet	Moderator
Velkomst og præsentation	Karoline Bergkvist Søgaard (Formand for arbejdsmarkedsudvalget)
Præsentation af sygedagpengeområdet i Norddjurs Kommune	Ann Fjeldgaard (Souschef for Arbejdsmarkedsafdelingen)
Erhvervs og virksomhedsservice	Erik Holck Hansen (Arbejdsmarkedschef for Arbejdsmarkedsafdelingen)
Afrunding og opsamling	Kim Bruun Nielsen (Fællesforvaltningsdirektør)

VI SKABER VELFÆRD VED AT BRINGE BORGERE I JOB OG UDDANNELSE OG  
VI SKABER VELSTAND VED AT SIKRE RAMMER OG ARBEJDSKRAFT TIL VIRKSOMHEDERNE



## **DRØM OVERSAT I SYGEDAGPENGE**

**LEVERE PROFESSIONEL OG  
VÆRDIG SAGSBEHANDLING FOR  
SYGEMELDTE BORGER SOM  
UNDERSTØTTER TILBAGEVENDEN  
TIL JOB ELLER UDDANNELSE OG  
YDE PROFESSIONEL SERVICE TIL  
ARBEJDSGIVER**

## **MINDSET – VÆRDIER**

- **EGEN KOMPETENCE**
- **SELVLEDELSE OG ANSVAR**
- **SAMMENHÆNGSKRAFT OG  
GENKENDELIG I  
SAGSFORLØB**
- **TIDLIG KONTAKT OG  
INDSATS**
- **FREKVENS**
- **VÆRDIG  
SAGSBEHANDLING**
- **BÆREDYGTIGT  
SAMARBEJDE INTERNT OG  
EKSTERNT**

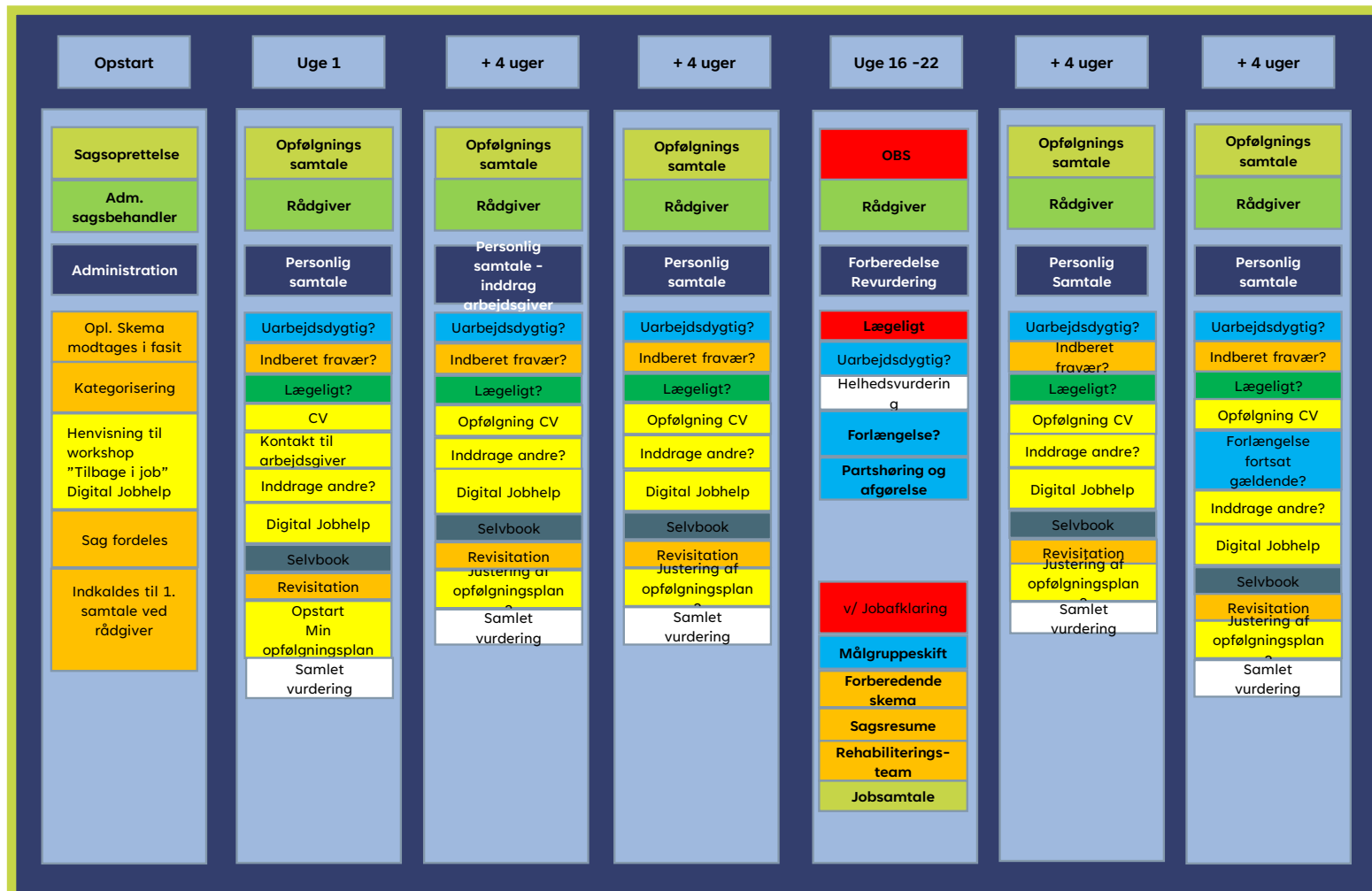
## DETALJEN

HVAD SKAL VI KUNNE  
MESTRE FOR AT  
LYKKEDES?

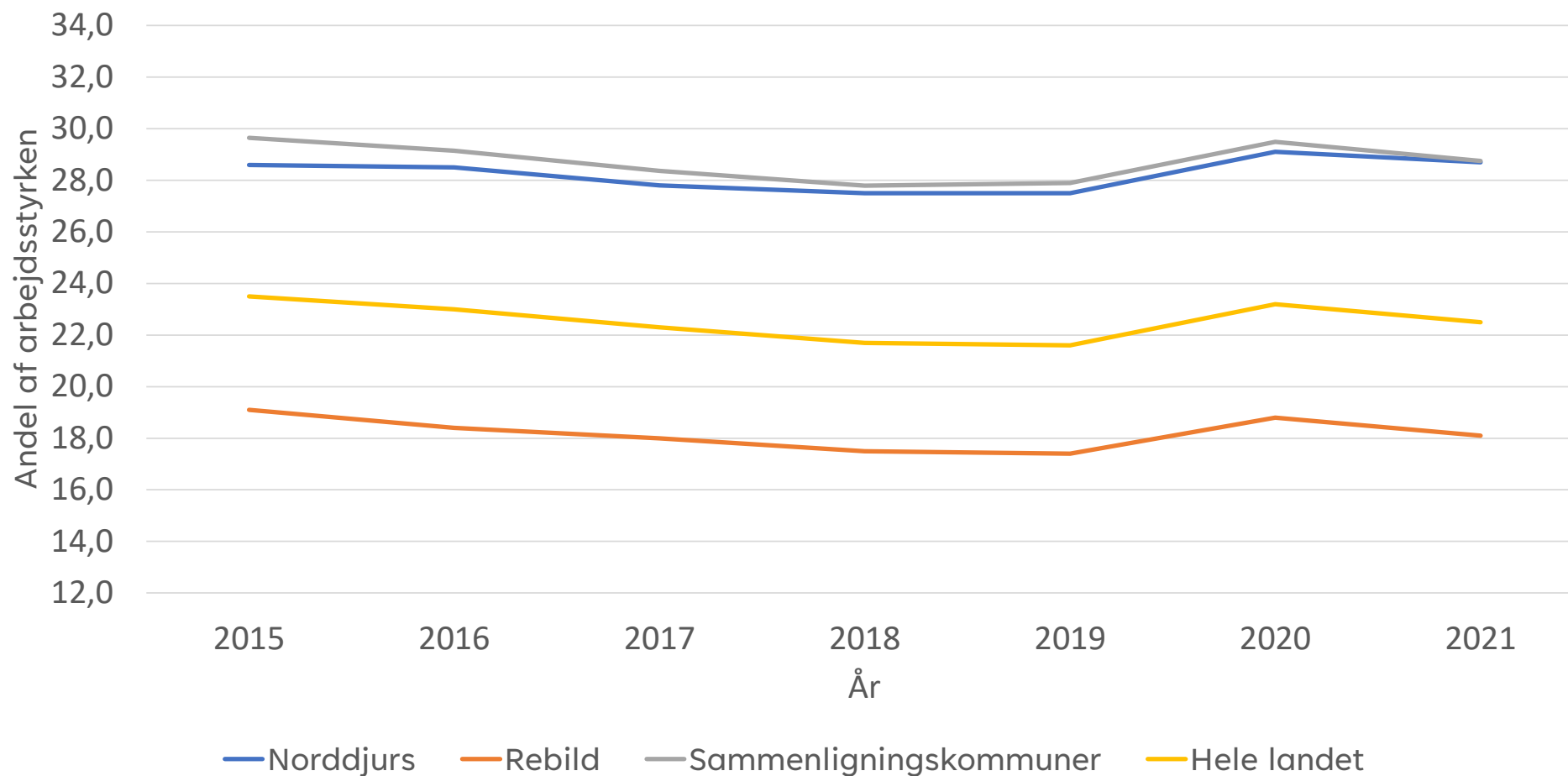
- EVNEN TIL REFLEKSION –  
REFLEKSIVE TEAMS
- SAMARBEJDE - SE PÅ  
TVÆRS
- PROFESSIONELT  
RELATIONS ARBEJDE
- STYRING AF SAGSFORLØB
- HJØRNEFLAG –  
SPILLEREGLER - LOV –  
INTERNE RETNINGSLINJER
- JOBFOKUS HELE VEJEN  
/DIGITAL JOBHJÆLP  
[HTTPS://WWW.DIGITALJOB  
HELP.DK/](https://www.digitaljobhelp.dk/)

# RAMMER I SYGEDAGPENGE

## Sygedagpenge workflow



### Andel af arbejdsstyrken som modtager offentlig forsørgelse



Kilde: Jobindsats.dk, den 31. maj 2022. De relevante ydelser er: A-dagpenge, kontant- og uddannelseshjælp, SHO-ydelse, sygedagpenge, jobafklaringsforløb, ressourceforløb, ledighedsydelse, forrevalidering og revalidering, fleksjob, førtidspension og seniorpension

## BESKÆFTIGELSESMINISTERENS BENCHMARK

Forskel mellem forventet og faktisk antal på offentlig forsørgelse samt placering på benchmark for Norddjurs Kommune							
	2017	3kv17- 2kv18	2018	3kv19- 2kv20	2020	3kv20- 2kv21	2021
Forskel mellem forventet og faktisk antal	20	10	0	-50	-60	-60	-60
Placering på benchmark	69	62	52	24	21	23	17

Kilde: Jobindsats.dk og Beskæftigelsesministeriet, den 6. juni 2022. Pga. corona blev benchmarket ikke opdateret for tal mellem 2018-3. kvartal 2019-2. kvartal 2020. Et positivt tal betyder flere fuldtidspersoner end forventet og et negativt tal betyder færre fuldtidspersoner end forventet



## ERHVERVS OG VIRKSOMHEDSSERVICE

**BORGERNES ØNSKER OG FORUDSÆTNINGER OG  
ARBEJDSMARKEDS BEHOV**

## EFTERSPØRGELSESRETTEDE INDSATS

Sammenhæng mellem  
arbejdsmarkedsstrategi og  
erhvervsstrategi

29/01/2022 KL. 15:54

## Camilla fik en chance til - og greb den

I lære som industrioperatør efter solid hjælp fra Norddjurs Kommune.



Camilla Friis er i lære som industrioperatør hos HSM Industri i Grenaa - efter ti års rundtur i det kommunale system. Foto: Peter Mohlin Kring



SØREN ANDERSEN

Industrioperatører – dem skaffer vi ved at give borgerne en chance til - lyder det fra Norddjurs Kommune i en pressemeddelelse.

Virksomhederne skriger på arbejdskraft, og borgere på kanten af arbejdsmarkedet drømmer om at få en fod indenfor. I Norddjurs Kommune mangler især industrien medarbejdere, og den udfordring løses ved at få matchet og indkørt personer længst fra arbejdsmarkedet, på en måde så de bliver ved med at arbejde.

