

Del af matr.nr. 6a Guldbæk By, Guldbæk, som foreslået udlagt i Helhedsplanen for Guldbæk

14.O590

14.LB590

14.LB590

Del af matr.nr. 6g Guldbæk By, Guldbæk, som foreslås udlægges i stedet i Kommuneplan 2021

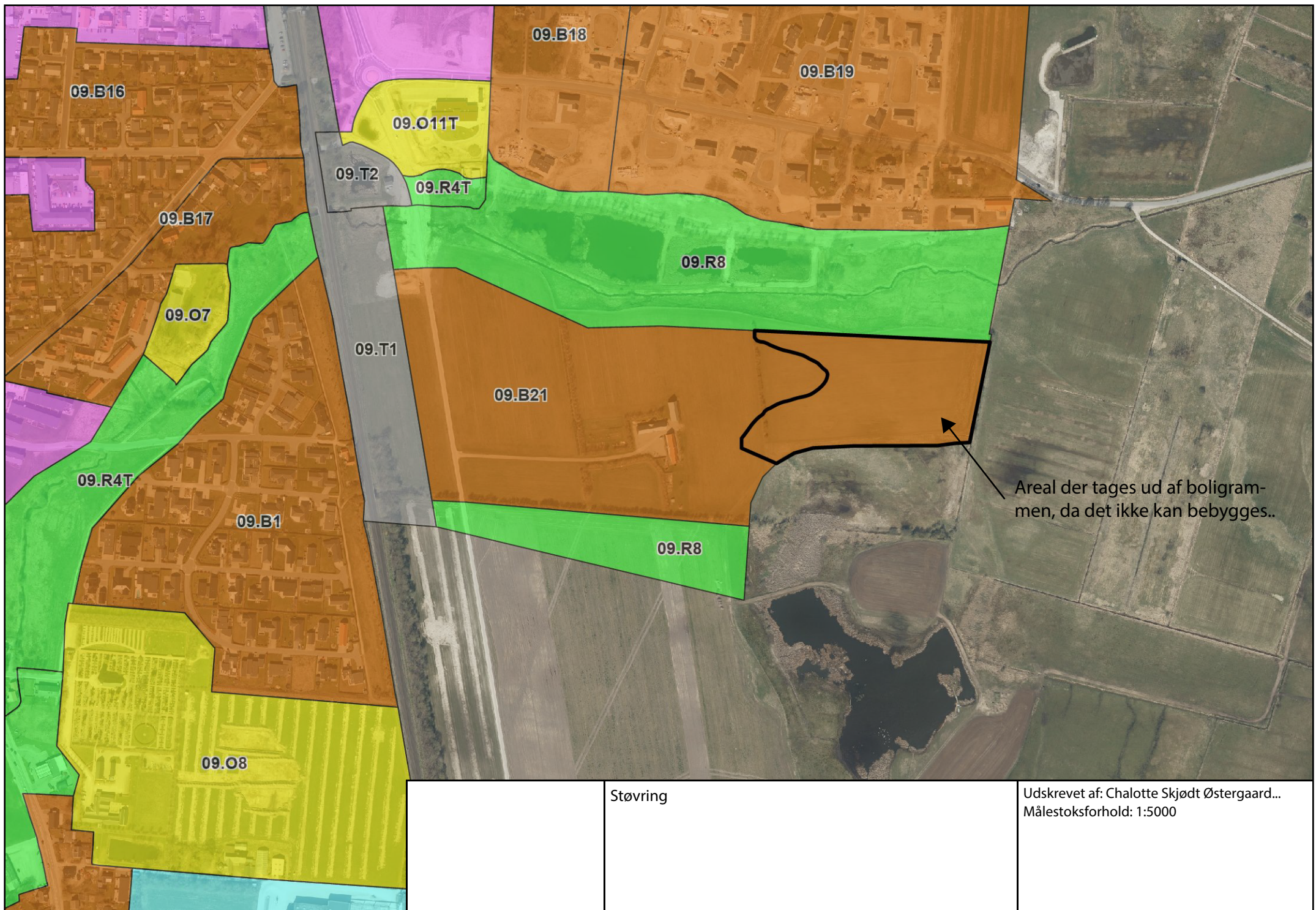
Guldbæk

Udskrevet af: Chalotte Skjødt Østergaard...
Målestoksforhold: 1:10000



Nørager

Udskrevet af: Chalotte Skjødt Østergaard...
Målestoksforhold: 1:10000



Areal der tages ud af boligrammen, da det ikke kan bebygges..

Støvring

Udskrevet af: Chalotte Skjødt Østergaard...
Målestoksforhold: 1:5000



Nyt areal til boligformål der foreslås udlagt i Kommuneplan 2021

Areal der foreslås flyttet til matr.nr 7hl

Del af matr.nr. 7hl

Del af matr.nr. 7ai

Areal til erhvervsformål der anbefales fastholdes på 1,8 ha

Suldrup

Udskrevet af: Charlotte Skjødt Østergaard...
Målestoksforhold: 1:10000



Indkommet forslag til nyt
boligområde i Øster Hornum

Øster Hornum

Udskrevet af: Charlotte Skjødt Østergaard...
Målestoksforhold: 1:6000

Udvidelsen af Grævlingen etape 2



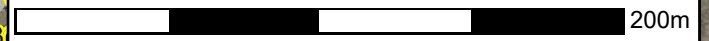
Odderen

Grævlingen

Udvidelse

Bæveren

09.B20



Rebild Kommune & SDFE

