

RYTTERSPLADS | SKØRPING

43 FAMILIEBOLIGER I CENTRUM AF SKØRPING



AREALER

Grundstørrelse = 9.286 m²

SAMLET BYGNINGSAREAL:

Etageboliger = 2.750 m²
 Rækkehuse i 1 plan (105m² x 10) = 1050 m²
 I ALT = 3800 m²

BOLIGTYPER

Tæt | lav:

10 stk. à 105m² | 4-værelser

Etageboliger:

Boligtype C: 6 stk. à 106m² | 3-værelser

Boligtype D: 9 stk. à 66m² | 2-værelser

Boligtype E: 6 stk. à 77m² | 3-værelser

Boligtype F: 6 stk. à 89m² | 3-værelser

Boligtype G: 6 stk. à 87m² | 3-værelser

Antal boliger: 43 stk.

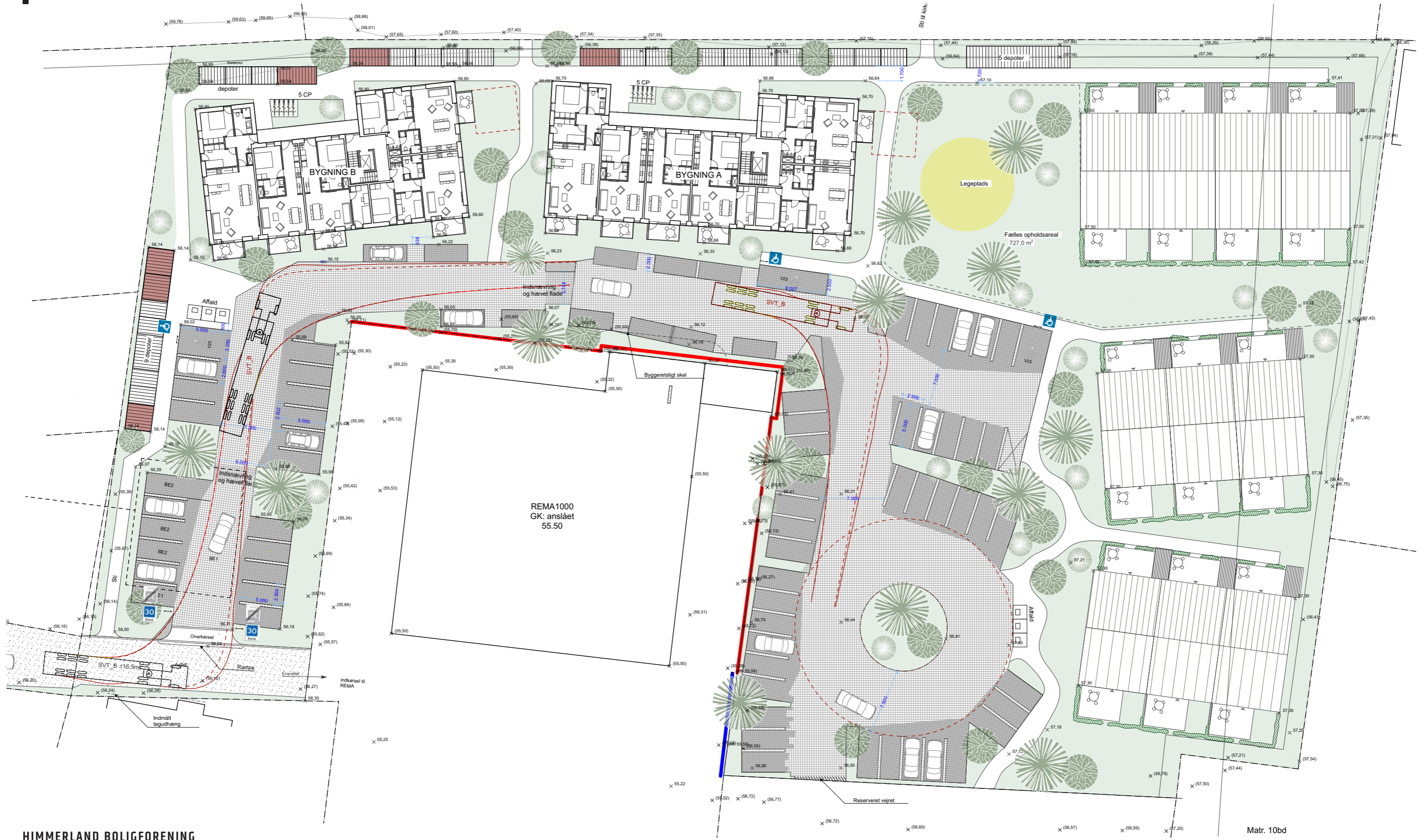
2-værelser: 9 stk.

3-værelser: 24 stk.

4-værelser: 10 stk.



SITUATIONSPLAN

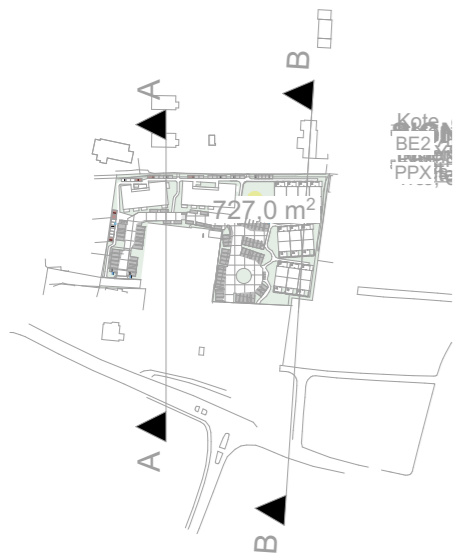


LANDSKABSSNIT SNIT B-B



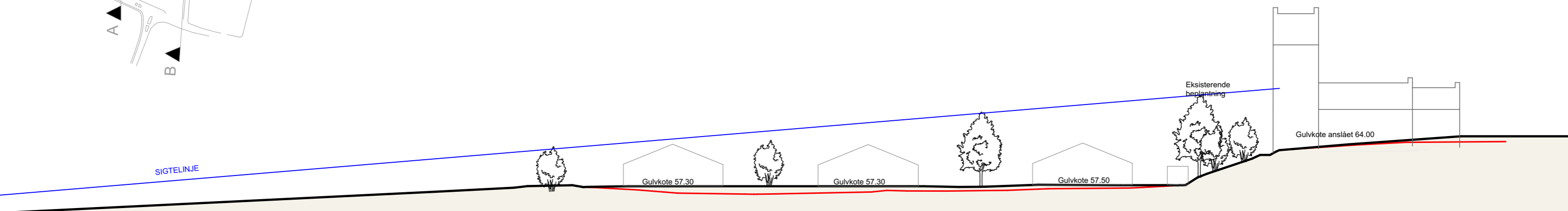
Udemiljø Rytters Plads

- + belægningssten på kørselsarealer (maskinlægning)
- + "havestier" i mindre fliseformater
- + private terrasser i 30x30 format og med klippede hække
- + beplantninger med stor variation
- + naturinspireret og bidragende til biodiversiteten

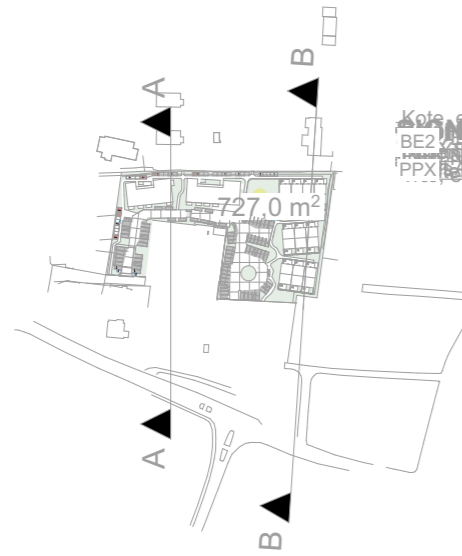


RYTTERS PLADS

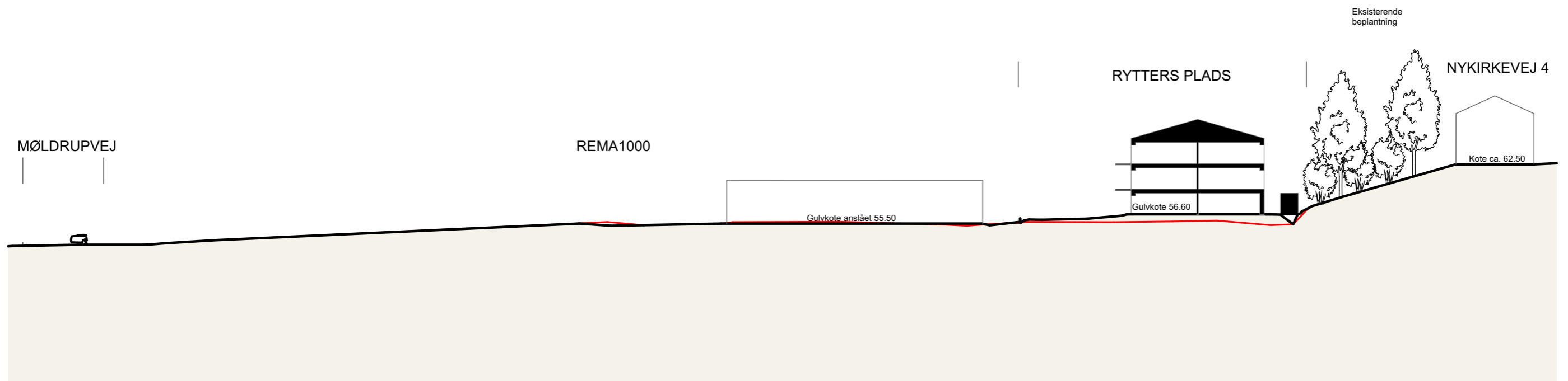
SKØRPING NYKIRKE



LANDSKABSSNIT SNIT A-A

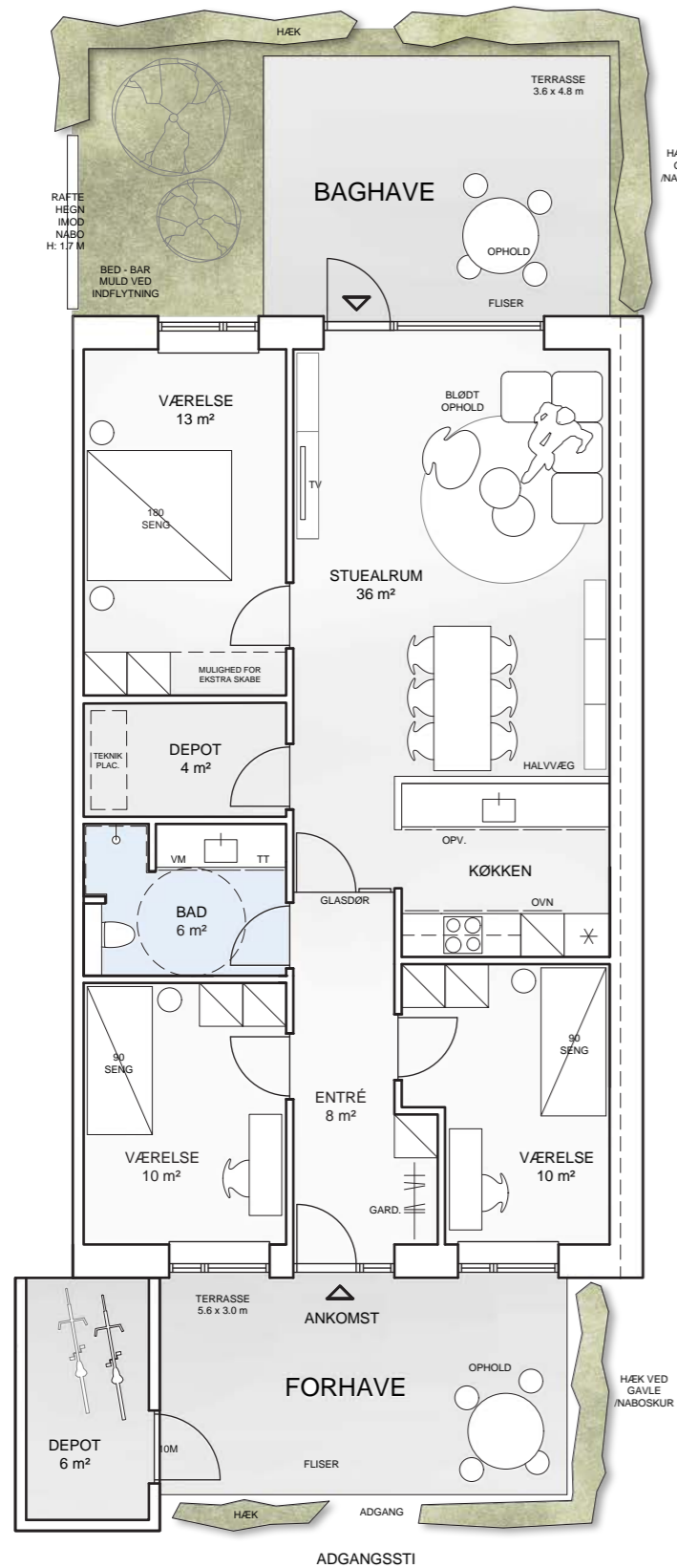


- Eksisterende terræn
- Projekteret terræn



PLANDISPONERING

BOLIGTYPE TÆT | LAV



RYTTERS PLADS INDRETNINGSSKITSE TÆT-LAV BOLIG

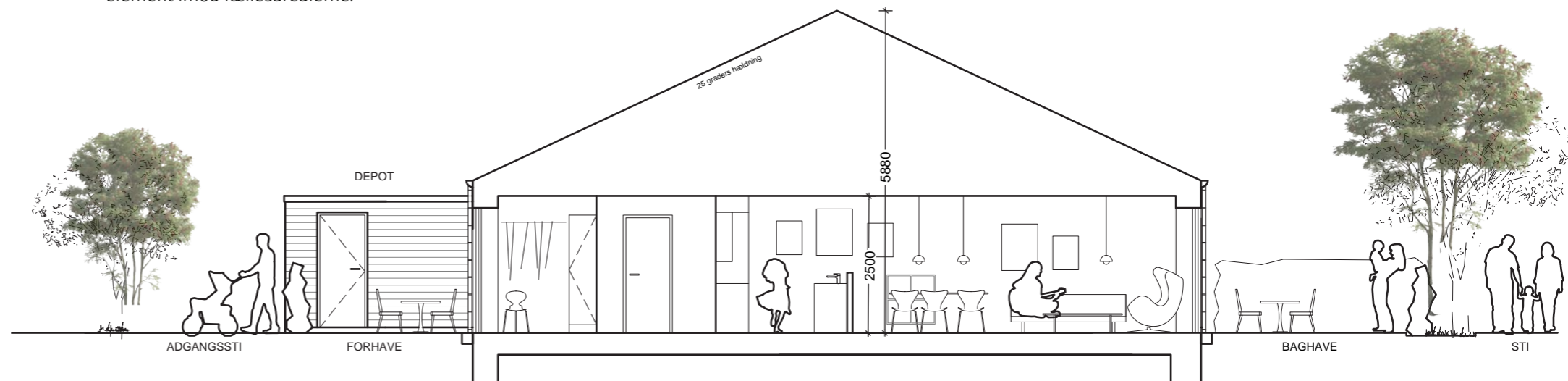
1:100

AREAL : 105 M²
 ANTAL : 10 STK.
 VÆRELSE : 4 STK.

Moderne velindrettede familieboliger med god størrelse entré, 3 soveværelser, indvendigt depot, større afskærmet badeværelse samt stort stuealrum med køkken bag halvæg.

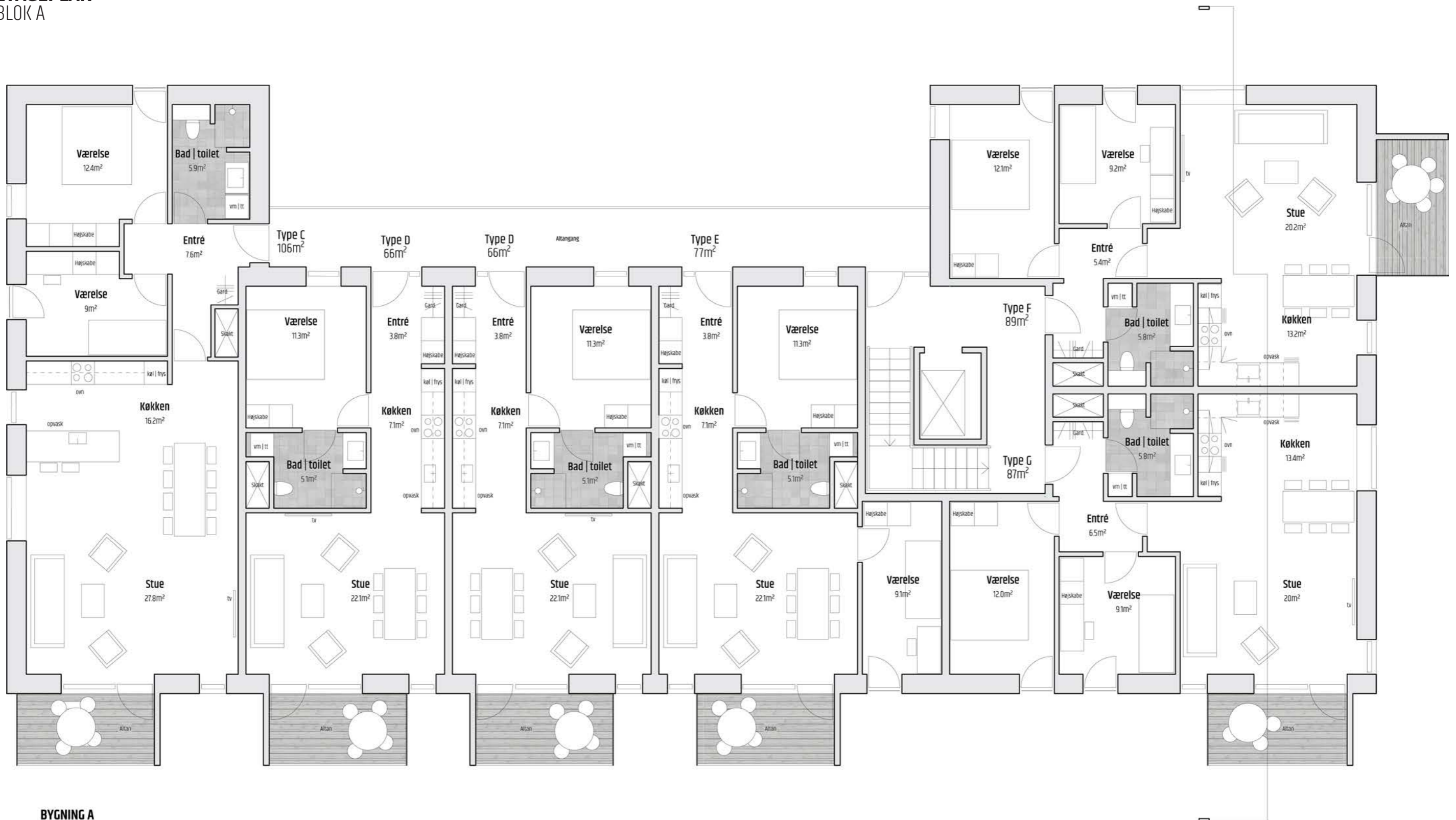
Det store vindue i stuealrum går til gulv for derved at skabe en glidende overgang fra det indvendige rum til det udvendige. Vinduer på værelser udføres med brystning i siddehøjde således disse har dobbeltfunktion af siddenicher.

Der er rig mulighed for udendørs privat ophold i form af for- & baghave hvor grøn beplantning vil være det afgrænsende element imod fællesarealerne.



ETAGEPLAN

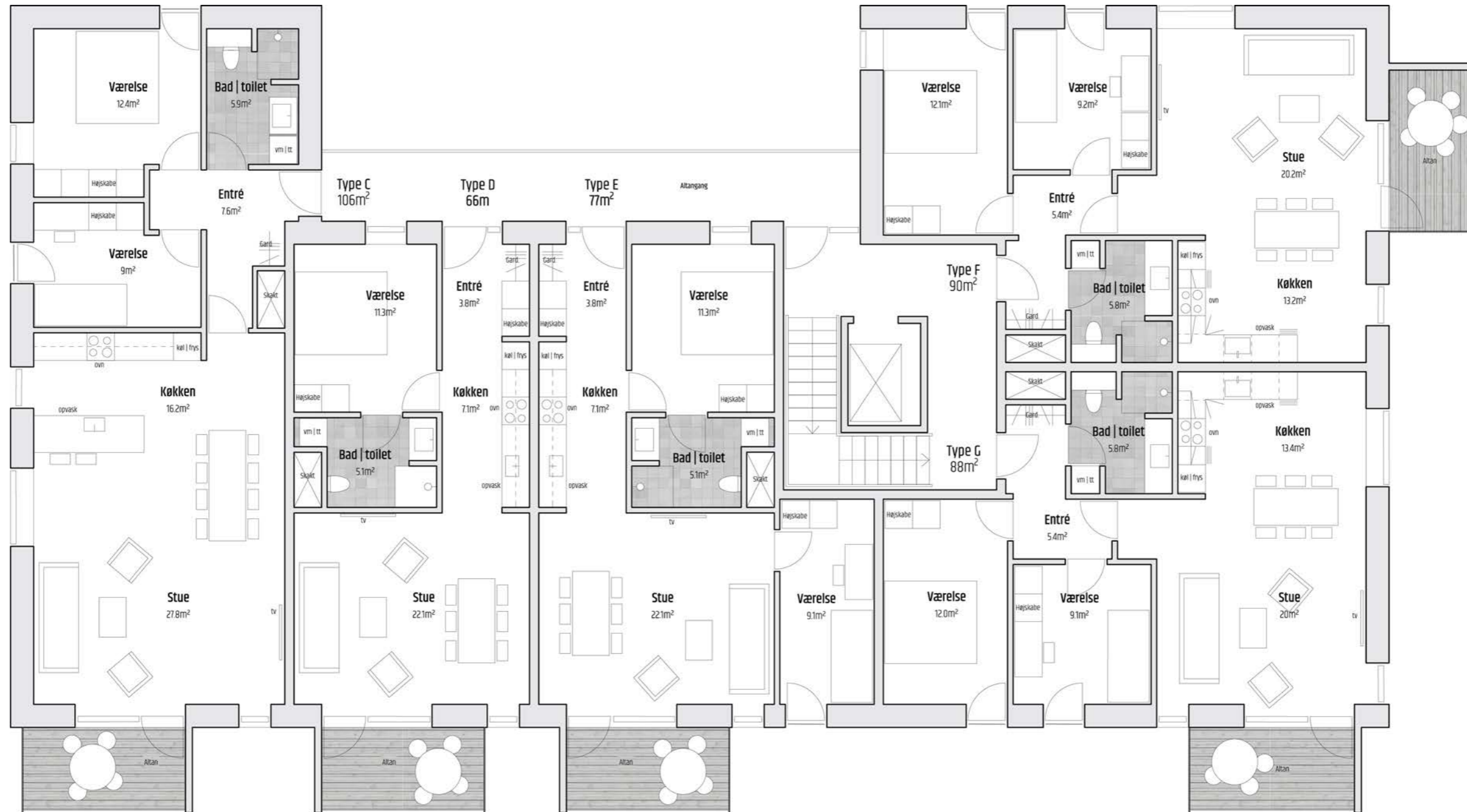
BLOK A



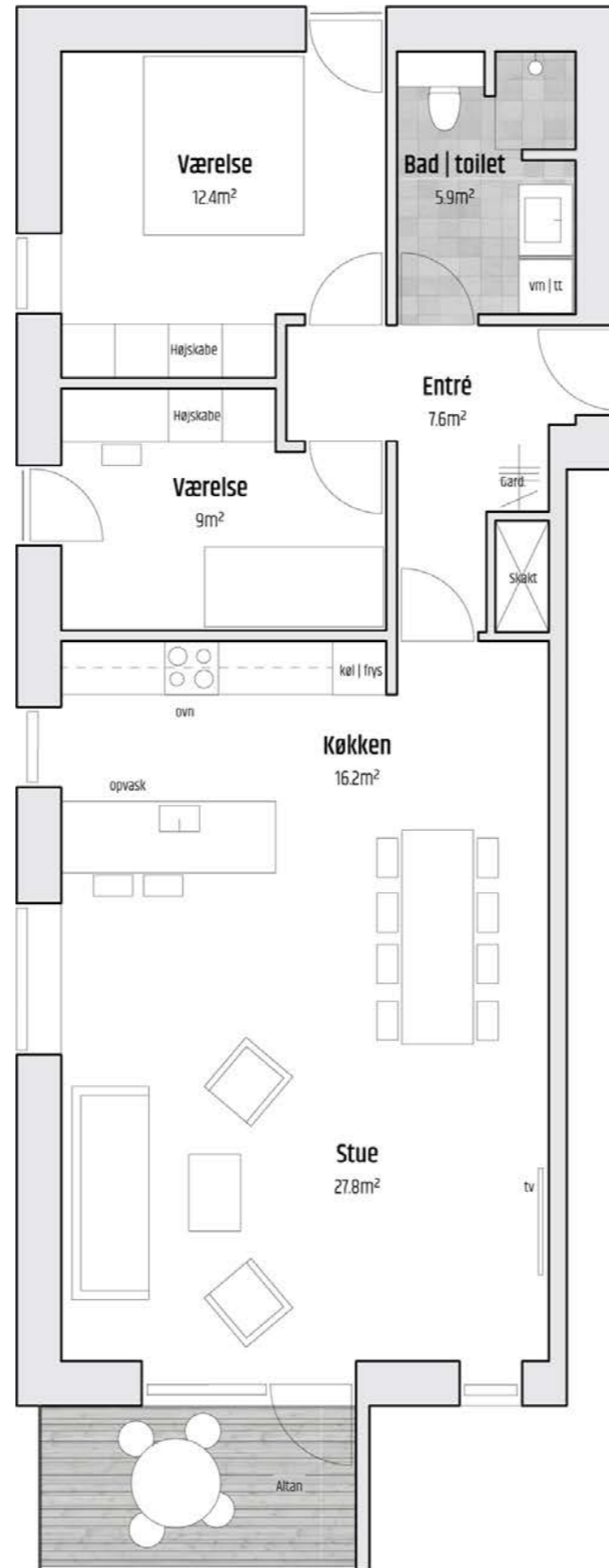
BYGNING A
 SAMLET BOLIGAREAL:
 1.336 M²
 SAMLET ADGANGSAREAL:
 134 M²
 I ALT
 1.470 M²

ETAGEPLAN

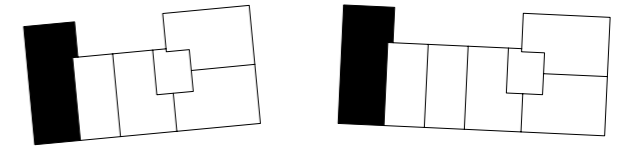
BLOK B



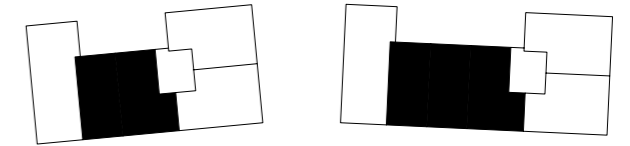
BYGNING B
 SAMLET BOLIGAREAL:
 1.164 M²
 SAMLET ADGANGSAREAL:
 117 M²
I ALT
1.281 M²

BOLIGPLAN
 TYPE C

Boligtype C

Areal: 106m²
 Værelser: 3 stk.
 Antal: 6 stk.



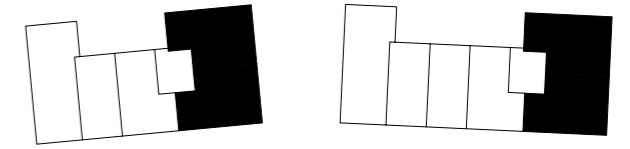
BOLIGPLAN
TYPE D | E



Boligtype D
Areal: 66m²
Værelser: 2 stk.
Antal: 9 stk.



Boligtype E
Areal: 77m²
Værelser: 3 stk.
Antal: 6 stk.

BOLIGPLAN
 TYPE F | G


Boligtype F
 Areal: 89m²
 Værelser: 3 stk.
 Antal: 6 stk.

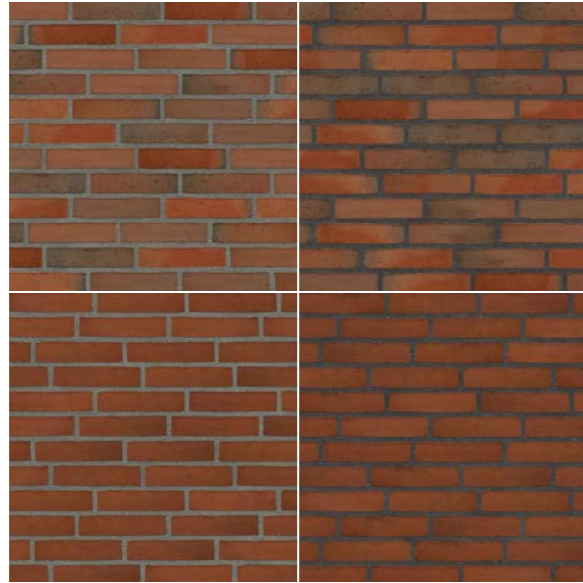


Boligtype G
 Areal: 87m²
 Værelser: 3 stk.
 Antal: 6 stk.

MATERIALER REFERENCER

FACADE | TEGL - STRØJER TEGL

- B221 GOODWOOD, RØD M/BRUNE NUANCER GRÅ | ANTRAZIT FUGE
- B276 GAMMELRØD, MØRKERØD GRÅ | ANTRAZIT FUGE



FACADE | FACADEPLADE - CEMBRIT

- CEMBRIT SOLID FARVE: S 353



FACADE | SKURE I TERRÆN SORTMALET TRÆ



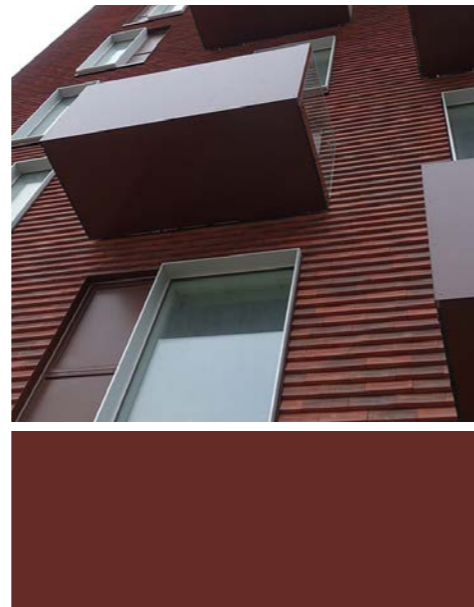
VÆRN | ALTANER GLAS - STÅL



PAPTAG - SORT TAGPAP MED LISTEDÆKNING



VINDUER | DØRER | VÆRN - FARVE NCS S 6030-Y90R



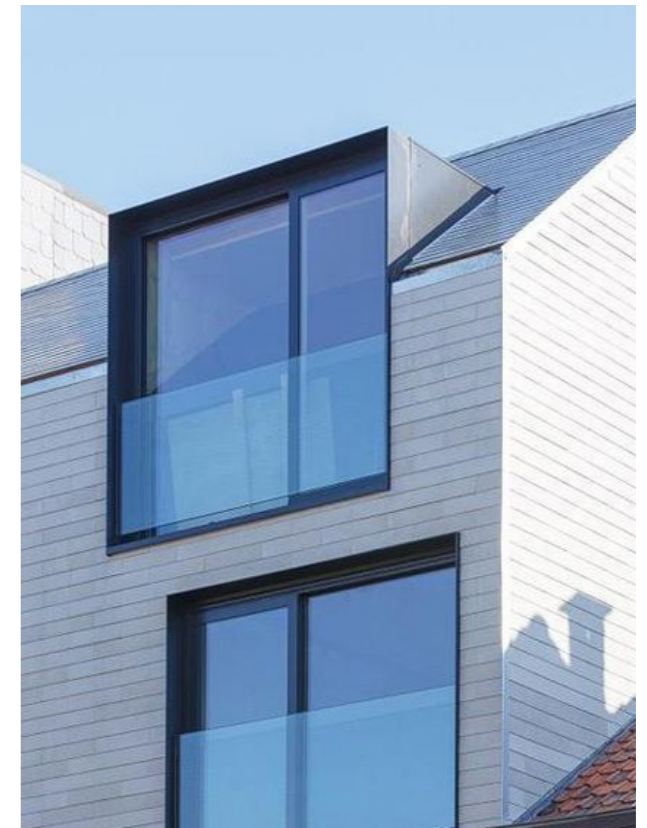
TAGRENDER | NEDLØB, KVARTRUND I ZINK



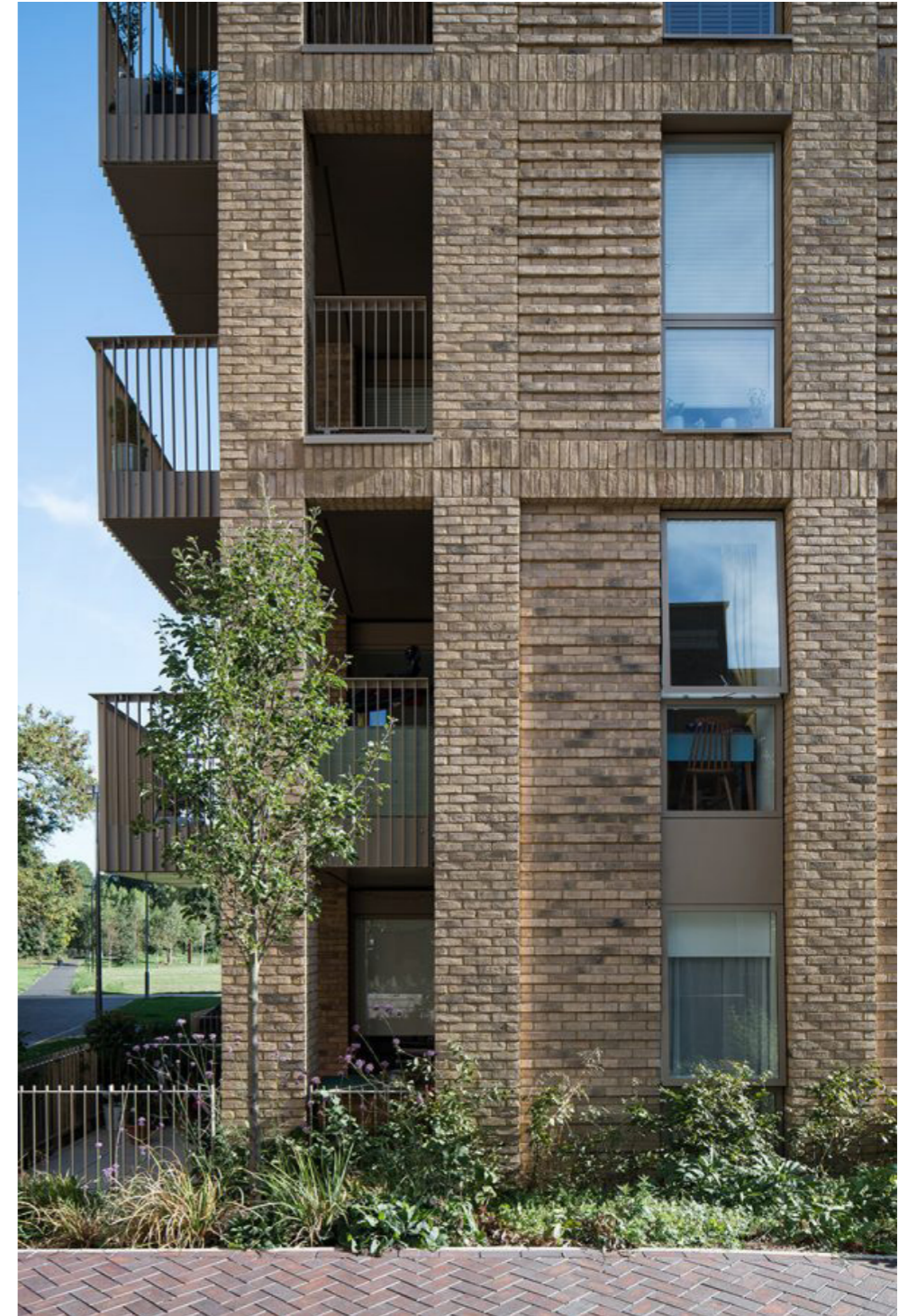
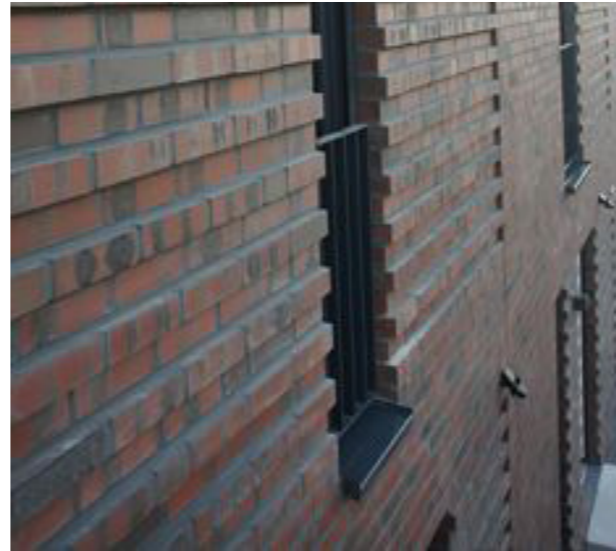
SÅLBÆNK - SKIFER



ARKITEKTUR
REFERENCER

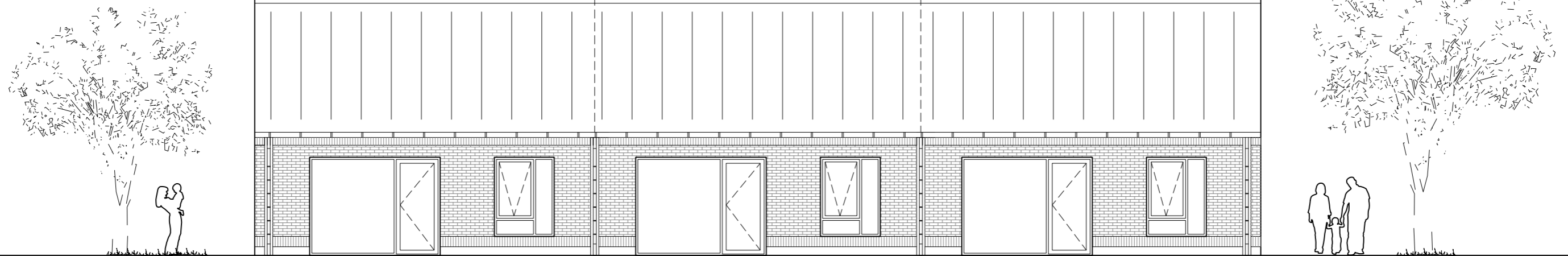
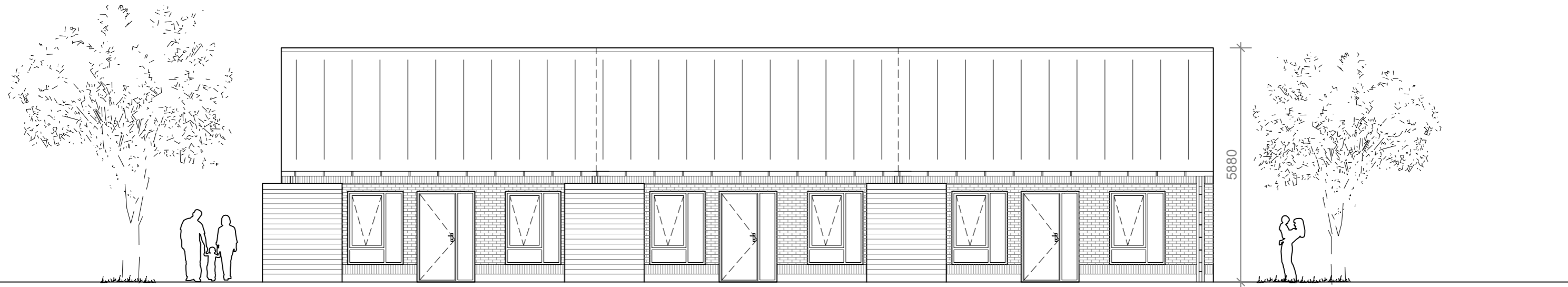


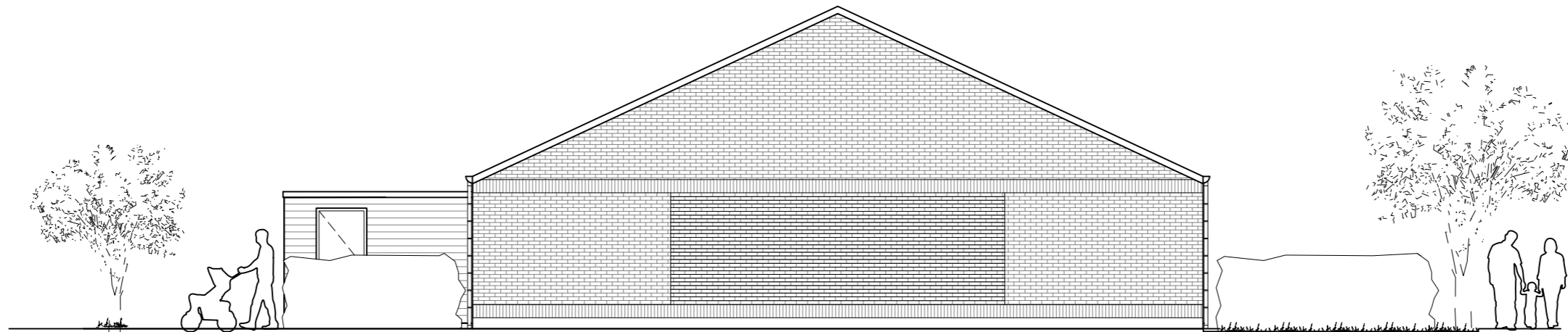
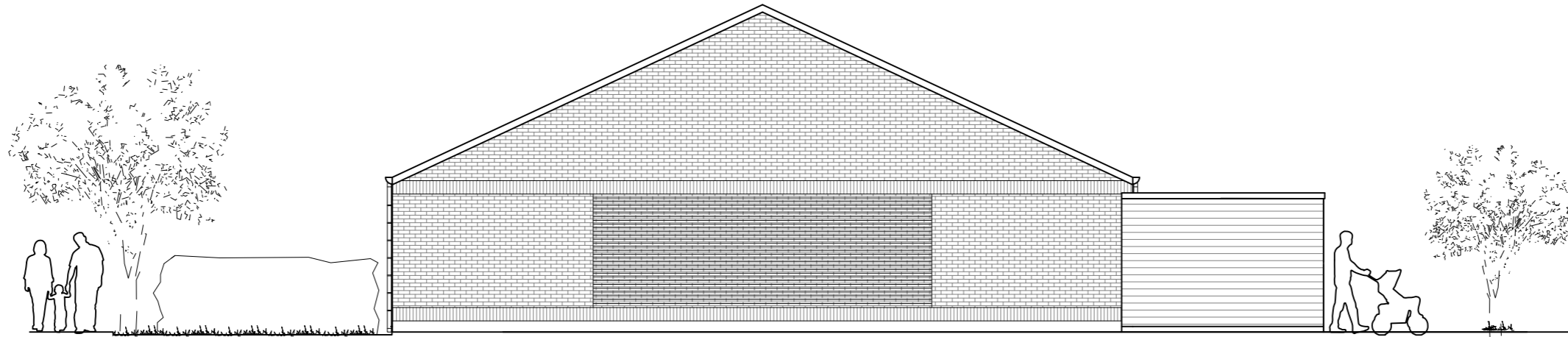
DETALJER
REFERENCER



INDRETNING | INTERIØR
REFERENCER







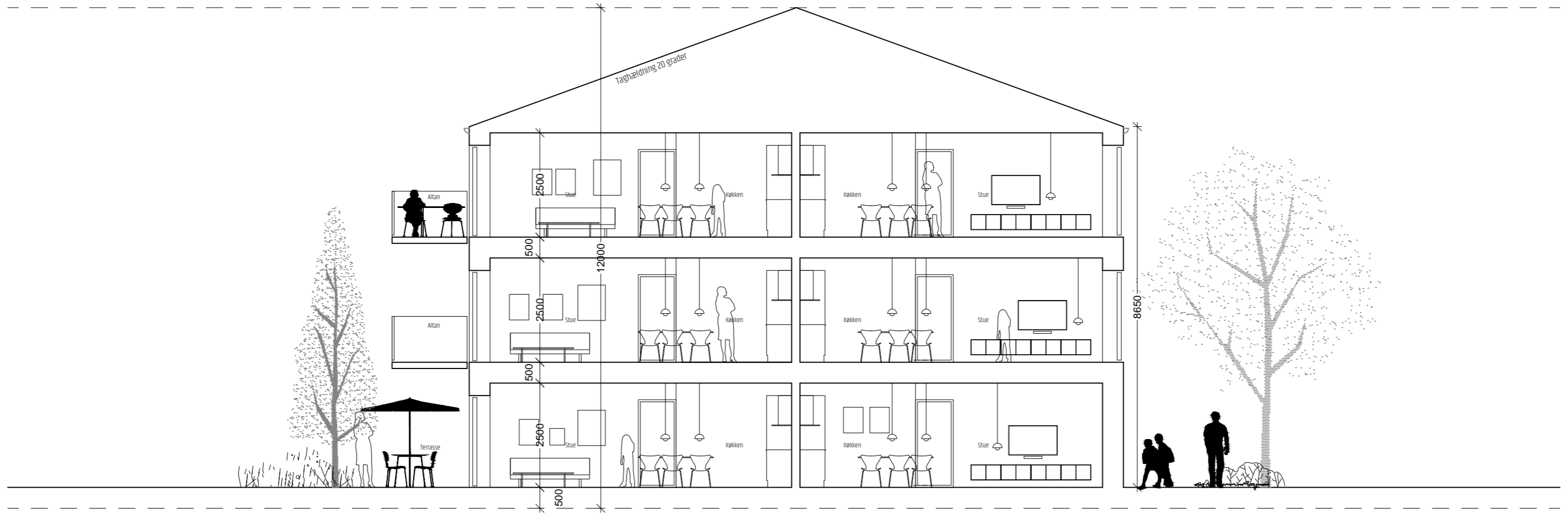
FACADEFORSLAG - INDGANGSSIDE
TÆT | LAV



FACAEFORSLAG - HAVESIDE
TÆT | LAV



SNIT
BLOK A



BYGNING A
Snit 1 | 100

FACADER
BLOK A



FACADER
BLOK B





FACAEFORSLAG
ETAGEBOLIGER



FACAEFORSLAG
ETAGEBOLIGER

