

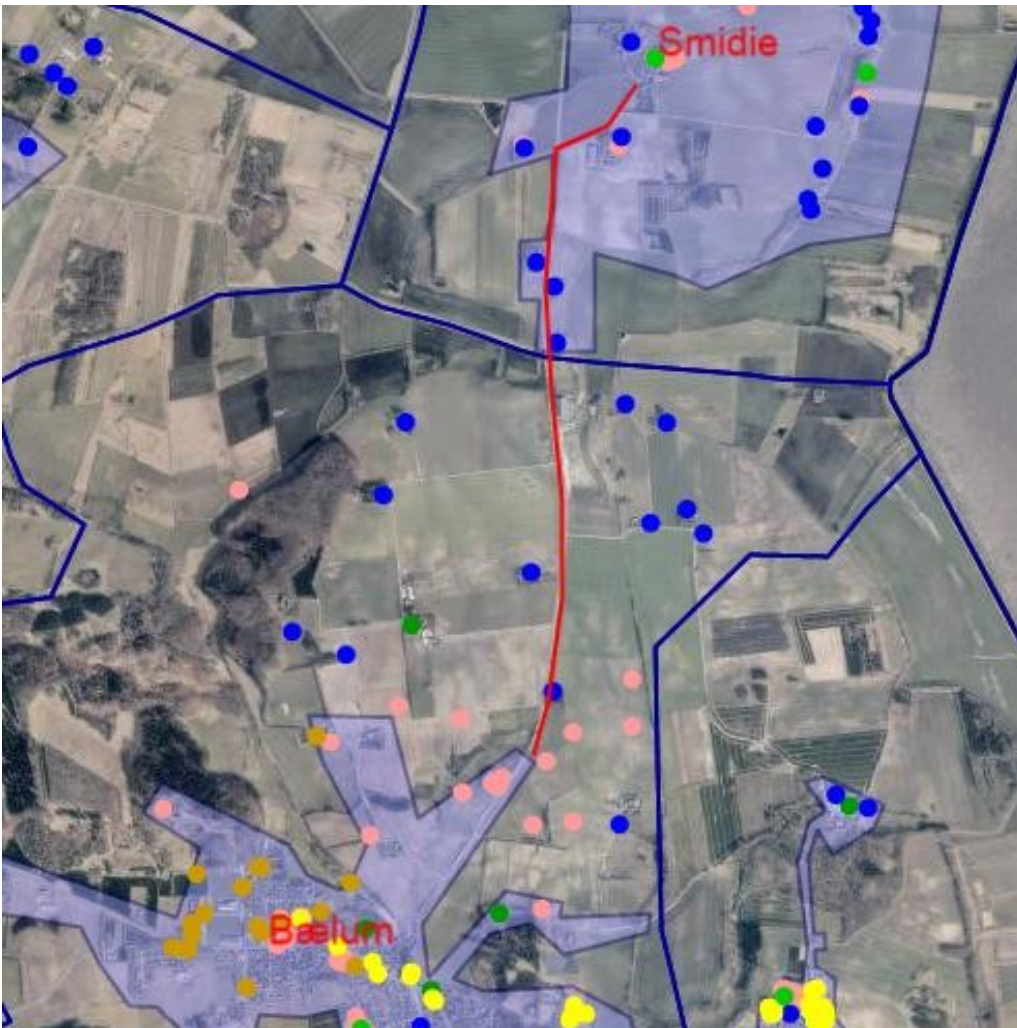
# Ansøgning om kommunegaranti

## Ansøgning på lån til etablering af vandledning fra Smidie Vandværk til Bælum Vandværk

Smidie Vandværk distribuerer knap 2.000 m<sup>3</sup>/år, men lider under meget dårlig vandkvalitet og vandværket vil gerne nedlægges. Smidie Vandværk forsyner i alt ca. 28 ejendomme i Smidie. Vandværket har en gæld på ca. 150.000 kr. og er 3 medlemmer i bestyrelsen. Værket har arbejdet i en årrække på at blive lagt under et større vandværk.

### Løsning

Smidie Vandværk har ikke mulighed for selv at forbedre vandkvaliteten og har ikke ressourcer i bestyrelsen til at drive vandværket videre. Vandværkets første prioritet er at fusionere med et nabovandværk her har man forsøgt med Bælum Vandværk, men det har ikke været muligt for nuværende. I stedet vil vi købe vand ved at etablere en vandledning fra Smidie Vandværk til Bælum Vandværk og købe drikkevand af Bælum Vandværk. Se kort med vandledning vist med rød streg herunder. Smidie Vandværk fortsætter som et selvstændigt distributionsvandværk med en bestyrelse. På lang sigt vil de kunne fusionere med Bælum Vandværk når Smidie vandværks gæld er nedbragt. Etablering af forbindelsesledning mellem de to vandværker er i overensstemmelse med Rebild Kommunes Vandforsyningsplan 2013-2023.



*Ny vandledning (rød streg) fra Bælum til Smidie Vandværk*

## Økonomi

Bælum Vandværk har indhentet tilbud på etablering af vandledning fra Smidie Vandværk til Bælum Vandværk og det koster pr. husstand 21.268 kr. eksklusiv moms. I alt er det ca. 595.500 kr. eksklusiv moms hvilket resulterer i ca. 745.000 kr. inkl. Moms. Udgiften dækker over gravearbejde, vandledning, VVS-arbejde og målerbrønd.

Bælum Vandværk skal etablere en forsyningsledning til nogle nye forbrugere nord for Bælum og vil i den forbindelse etablere en vandledning videre ud til Smidie Vandværk mod at de betaler deres del af udgiften til vandledningen. Udgiften bliver derved delt mellem de nye forbrugere i Bælums interesseområde og Smidie Vandværk.

Efter tilslutning til Bælum Vandværk planlægger Smidie Vandværk at lukke deres nuværende boring og kun distribuerer vand fra Bælum Vandværk. Det koster ca. 15.000kr inkl. moms at sløjfe boringen. Vandværket ejer ikke jorden som vandværksbygningen står på.

Smidie Vandværk fik i sommeren 2022 en gæld på grund af gravearbejde, da der blev gravet i en hovedledning. I forbindelse med dette blev de sidste cementvandrør udskiftet, hvilket kostede 102.500 kr. Derudover påløb der VVSudgifter på 42.000 kr. og gæld vi havde før 30.000. Samlet set har vandværket nu en gæld på ca. 180.000 kr., inklusive moms.

Smidie Vandværk har behov for at optage et lån på kr. 940.000 som skal bruges på følgende:

- Tilslutning så de kan få vand fra Bælum Vandværk kr. 745.000
- Lukning af boring og afvikling af det gamle vandværk kr. 15.000
- Indfrielse af gæld på grave og VVS-arbejde udført i 2022 kr. plus 30.000 vi havde i gæld inden. I alt 180.000

Smidie vandværk søger på alle forbrugers vegne om et lån i form af en kommunegaranti på 940.000 kr. af Rebild Kommune.

## Tidsplan

Bælum Vandværk står for projektet med at etablerer vandledningen til nye forbrugere og Smidie Vandværk. De har lovet deres nye forbruger (på vej til Smidie Vandværk) at de etablerer vandledning lige efter sommerferien i september 2023.

## Lån

Smidie Vandværk har fortaget beregninger på et Annuitet lån med fast rente og afdrag på 910.000 fordelt over 30 år igennem Kommune Kredit. (Se bilag – Amortisering af aftalelån)

## Takster Pr. husstand

	Fast årlig bidrag(inkl. moms)	Pris i kr. pr. m3 vand(inkl. moms)	Kommunegaranti lån(inkl. moms)
Nu	2.300,00	18,30	-
Fremtidigt	813	17,70	2.212

Plus alm. Forbrug af vand

Se mere i budget 2024-2026.

Hvis dette skal lade sig gøre, så kan Smidie vandværk fortsætte med at levere vand med god vandkvalitet til sine forbrugere, og på længere sigt kan Vandværket realisere ønsket om en fusion med Bælum Vandværk, hvilket Smidie vandværk har længtes efter i lang tid.

For at imødekomme ovenstående udfordringer med bl.a. vandkvalitet og forsyning af vand, efterspørger vi hos jer om i vil være behjælpelige med ovenstående kommunegaranti til et lån på 940.000 kr.

Venlig Hilsen

Smidie Vandværk

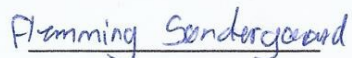
Formand: Flemming Søndergård

Kasser: Kirsten Thomsen


Menigt medlem: Freddy Nielsen

Dato: 2023-06-01

Flemming Søndergård



Kirsten Thomsen



Freddy Nielsen

