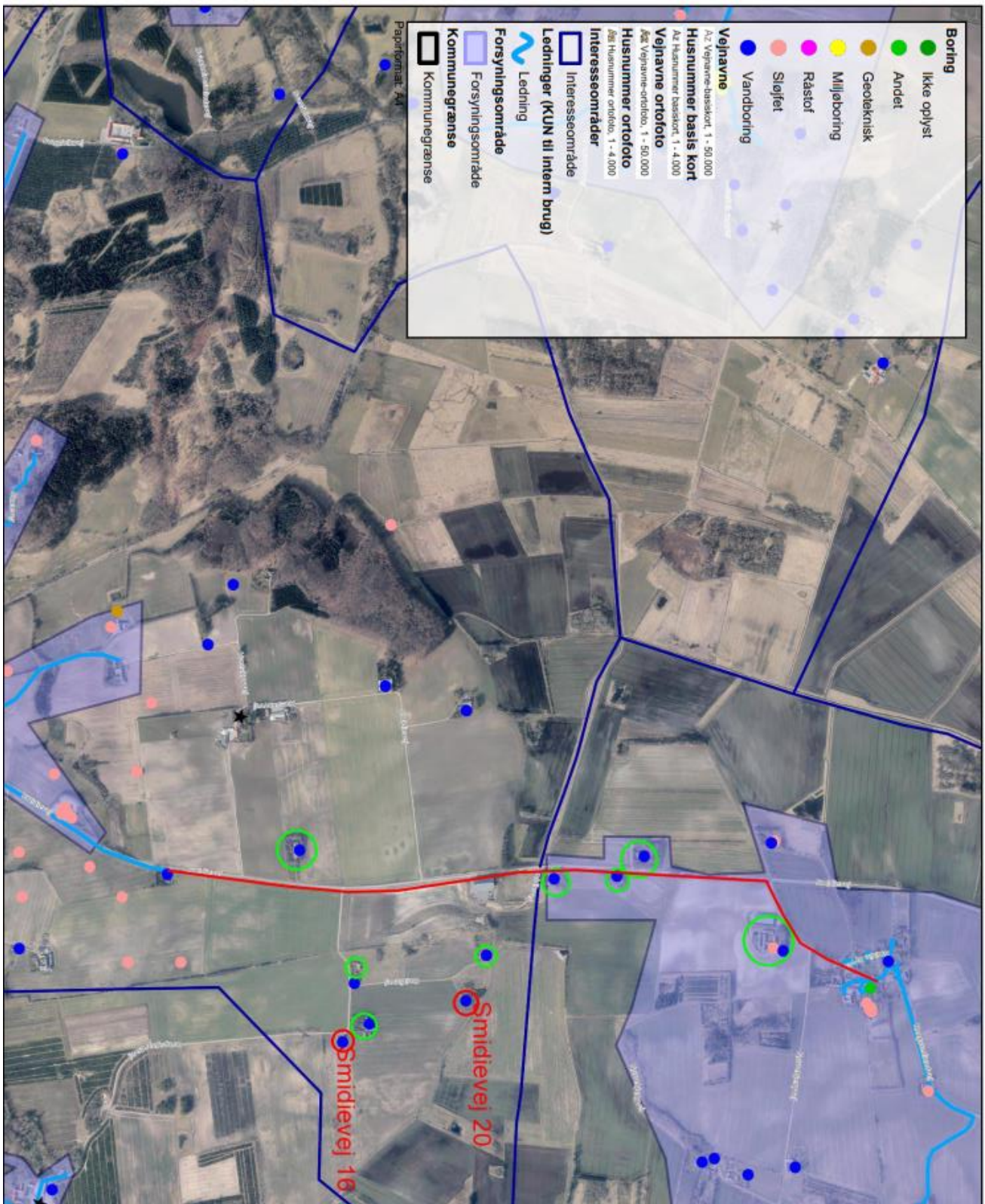


## Bilag 1



Ny vandledning (rød streg) fra Bælum Vandværk til Smidie Vandværk. Grøn cirkel: ejendomme som Bælum Vandværk søger kommunen om at stå i forskud for. Rød Cirkel: ejendomme som Bælum Vandværk vil tilslutte (Smidievej 16 og 20).