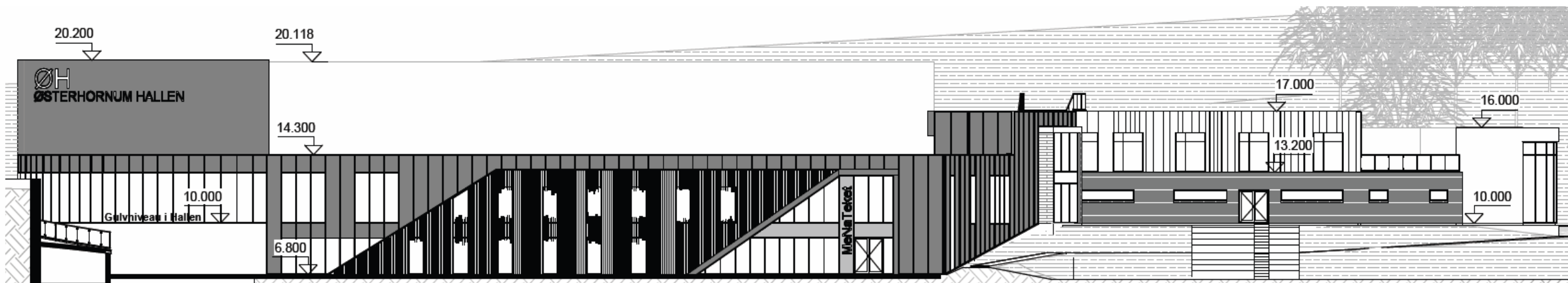


MeNaTeket

Facade mod øst – set fra Nibevej



Visionen for MeNaTeket er at skabe et sted tæt ved naturen, som ved sin udformning og atmosfære giver mennesker lyst til at bevæge sig, eksperimentere, sanse, udfordre og bryde grænser.

MeNaTeket integreres med naturen og der åbnes op for en tæt synergi imellem aktiviteterne inde og ude. Både de der foregår på udearealerne tæt ved i Friluftscenter Katbakken og Kløverstjerne, som har udgangspunkt ved MeNaTeket og aktiviteter ved Nihøje, Guldbækskoven, Limfjorden og i det øvrige Himmerland bl.a. ved cykelruter og Hærvejen, der passerer forbi. F.eks. kan vandaktiviteter, som foregår i "Varmtvandsbassinet", inspirere til ture til Hornum Sø og Limfjorden.

Vision

- *At etablere en social og aktiv platform for byen.*
- *Et MeNaTek, der ansporer til mere fællesskab, leg, bevægelse og læring – både ude og inde.*
- *At MeNaTeket, som er en samling af Øster Hornum Idrætscenter og Friluftcenter Katbakken, ikke kun skal huse de traditionelle halbrugere, men i langt højere grad henvende sig til en meget bredere målgruppe.*
- *At fremme sundhed og trivsel for befolkningen.*
- *At MeNaTeket skal ses i et bæredygtigt perspektiv og skabe sammenhæng mellem menneske, natur og teknik.*

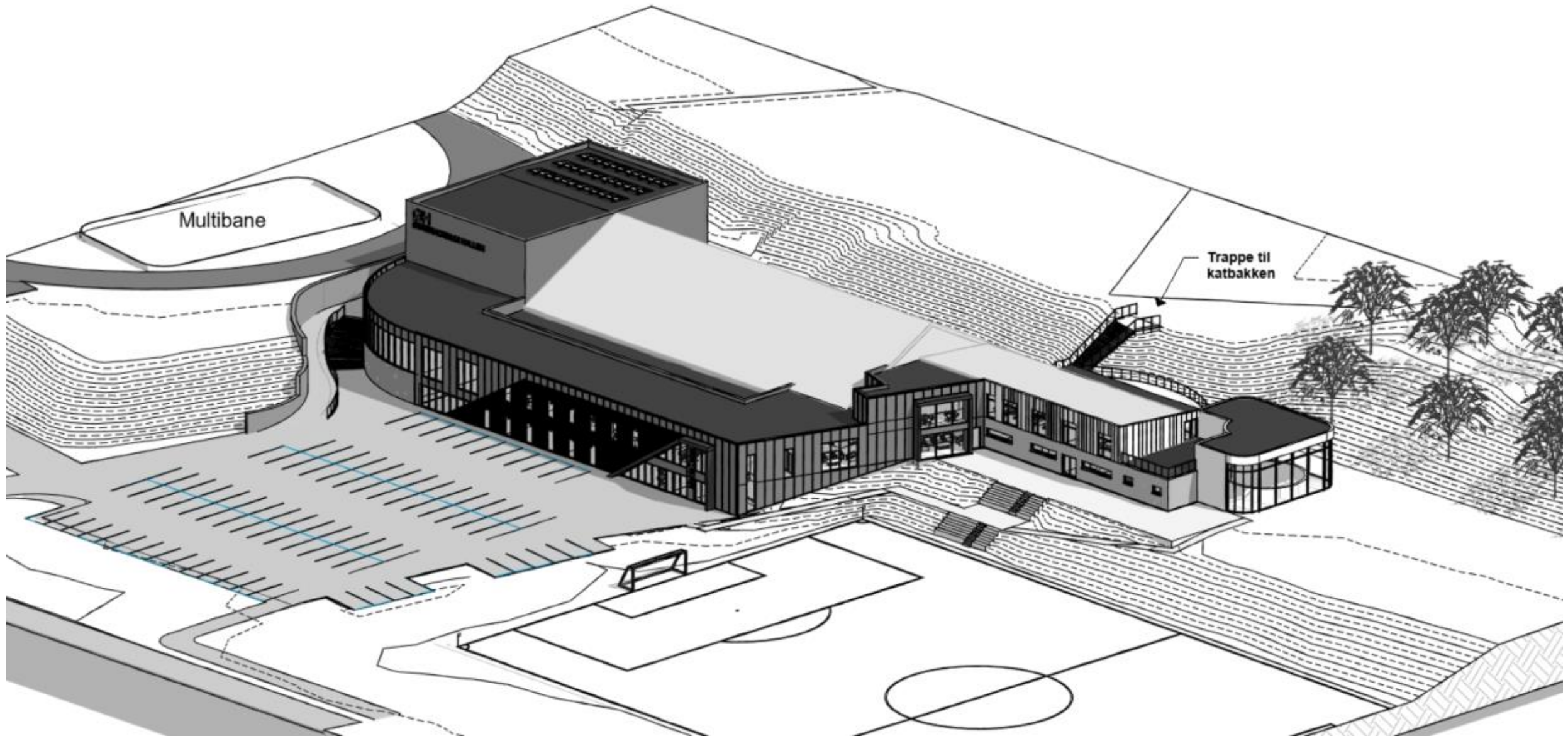


Mission

- *At etablere et fleksibelt kultur- og fritidshus, der fungerer i synergi med de udendørsaktiviteter, der findes i området: Øster Hornum Idrætscenter, Friluftcenter Katbakken, Kløverstjerne, Frendrup Nihøje og Hornum Sø.*
- *At etablere et fleksibelt multifunktionelt hus, som kan skifte scene alt efter hvilke aktiviteter, der er i gang.*
- *At få et samlingssted, hvor styrkelse af fællesskab og bekæmpelse af ensomhed er i højsædet. Et sted med mange aktivitetsmuligheder for alle – uanset alder, fysiske og psykiske udfordringer.*



3D – overblik



Eksisterende forhold

Fælleshuset (til højre i billedet)

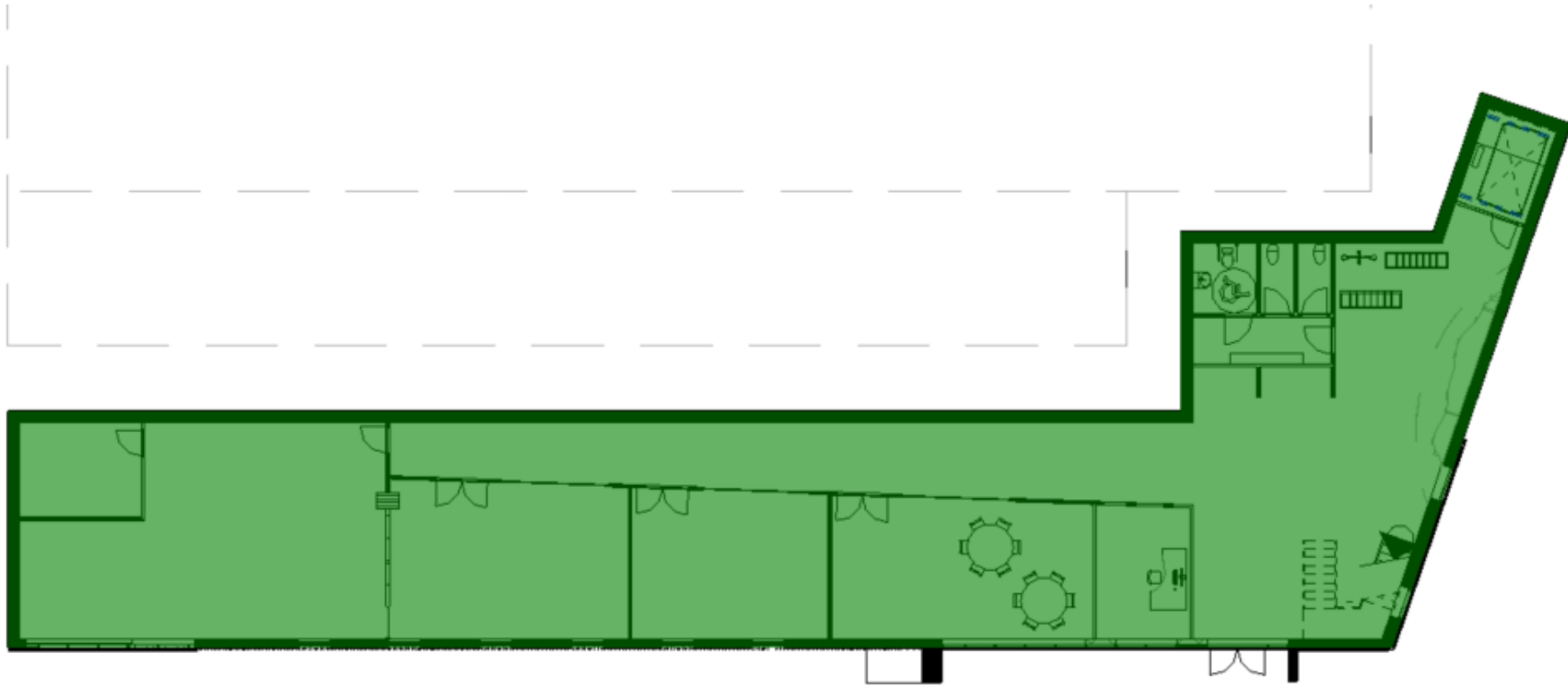
Bygningen er opført i **1978**
Materialer: Mursten, tagplader af fibercement
492m²

Hallen (til venstre i billedet)

Bygningen er opført i **1985**
1107 m²

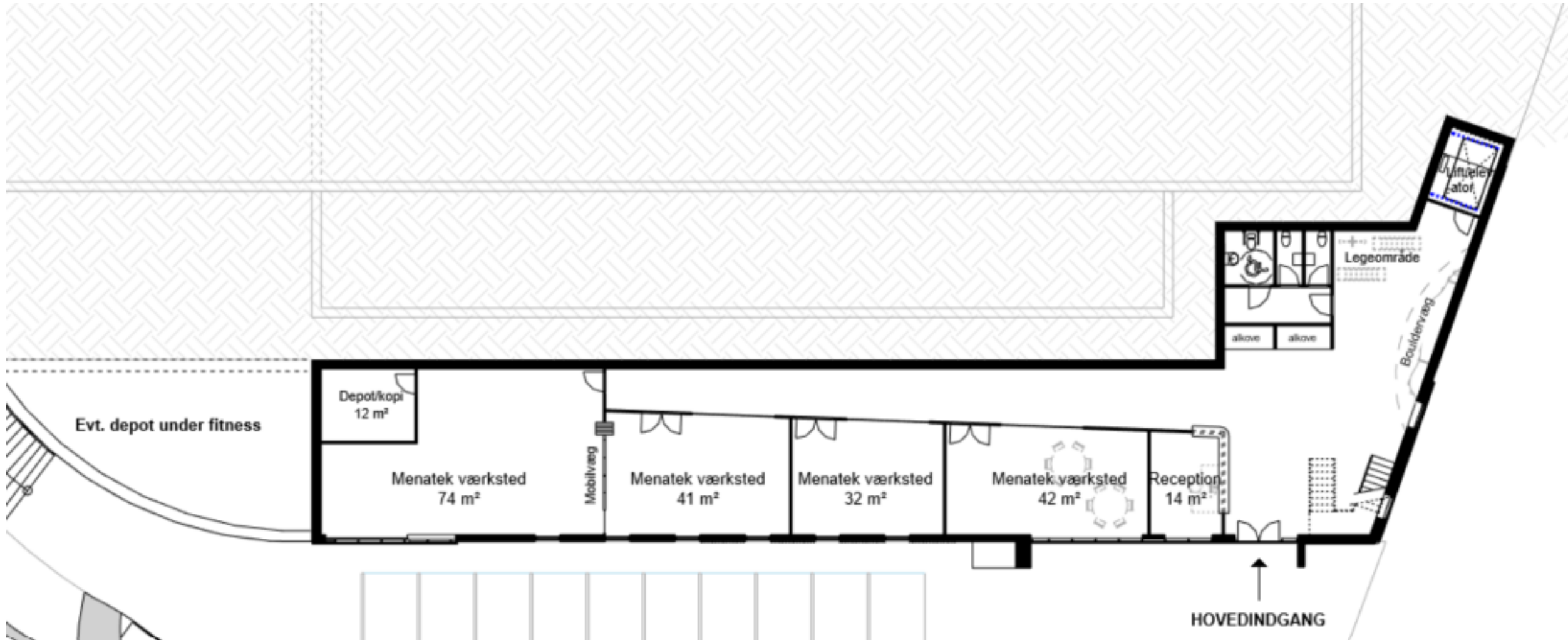


Øversigtsplan (Niveau 1)



GRØN = ETAPE 2
440m2 tilbygning
(MeNaTek Værksted)

Nye forhold – Niveauplan 1

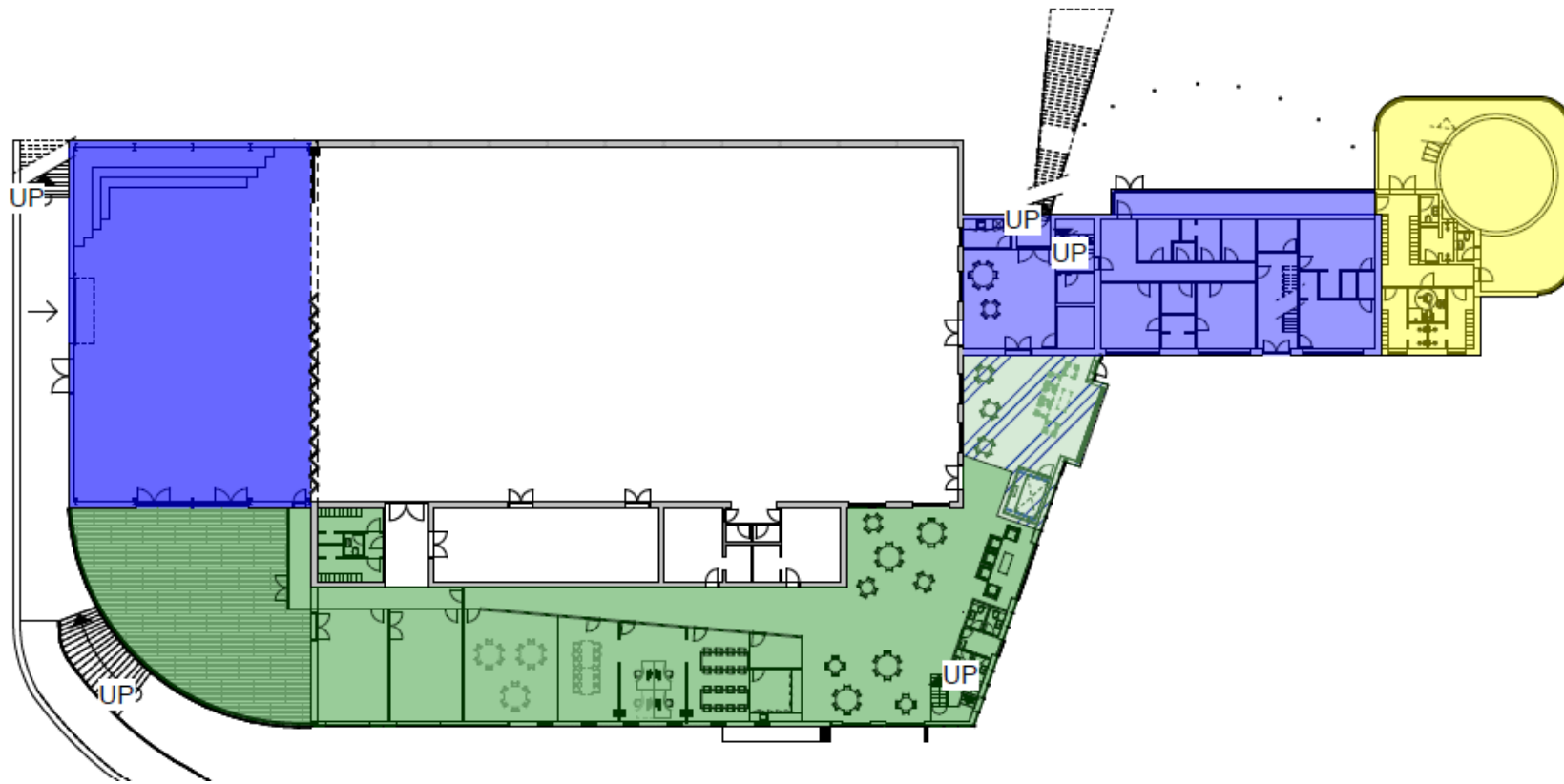


Nye forhold – Niveauplan 1

Beskrivelse af Niveau 1:

- Hovedindgangen byder velkommen ved det store glasparti lige ud for parkeringspladsen. Receptionen lige indenfor er informationscenteret for hele MeNaTeket og alle de aktuelle aktiviteter også på Katbakken, Idrætscenteret, byen, Kløverstjerne og Hærvejen.
- Bouldervæggen og legehjørnet byder især børn og unge velkommen, mens forældrene orienterer sig ved receptionen.
- Handicappede, gangbesværede og andre tilbydes en lift/elevator op til niv. 2 og 3. En trappe lige overfor receptionen fører også op til niveau 2 med café, fitness, Multihallen, samt Fælleshuset og Varmtvandsbassinet.
- MeNaTek-Værkstederne huser Fritidsscience klubben, eksperimentarium og fritidsklub.

Oversigtsplan (Niveau 2)



Farve-signatur:

BLÅ = ETAPE 1 - 738m²

- Håltilbygning - 420 m²
- Renovering af fælleshus - 278m²
- Glasgang tilbygning 40 m²

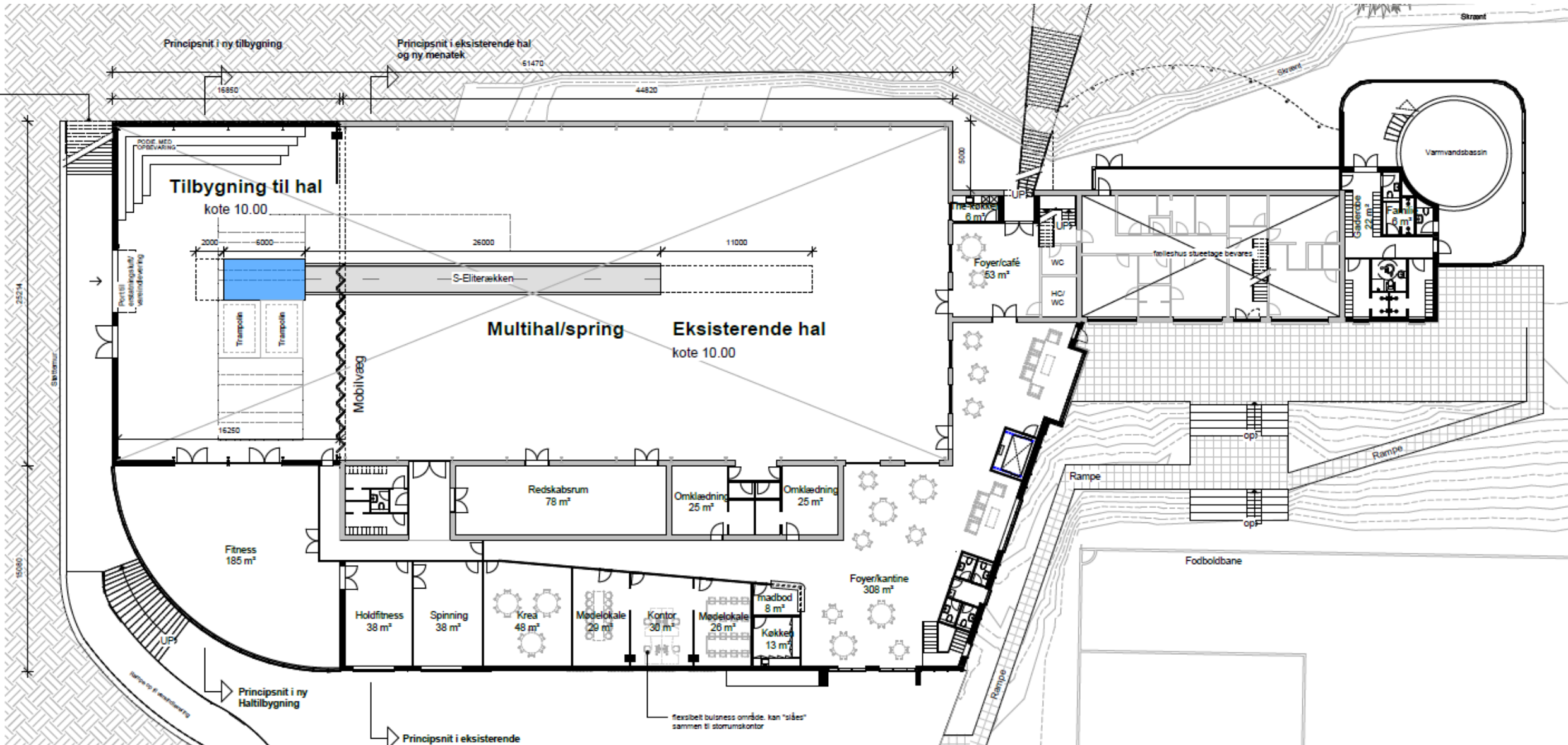
GRØN = ETAPE 2 - 831 m²

- Tilbygning - 806m²
- Renovering eksisterende tilbygning i forbindelse med ny omklædning til fitness ca. 25m²

GUL = Etape 3 258m²

- Tilbygning varmvandsbassin 208m²
- Vandbehandling i kælder under varmtvandsbassin ca. 50m²

Nye forhold – Niveauplan 2



Nye forhold – Niveauplan 2

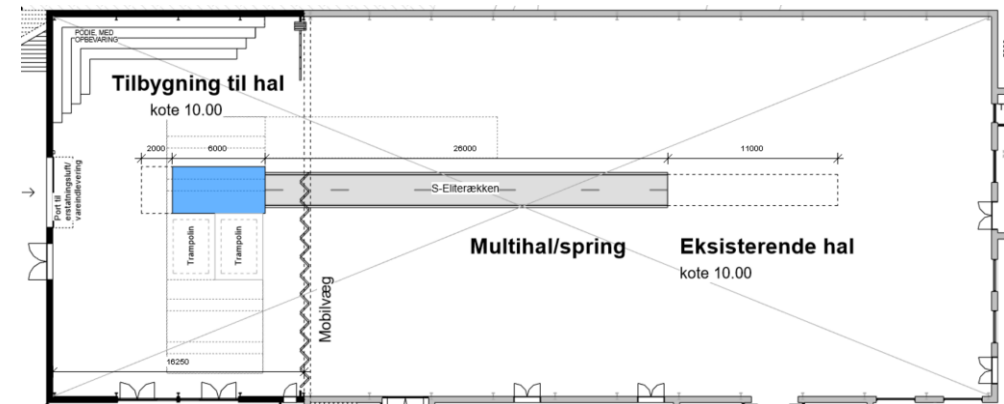
Beskrivelse af niveau 2 - Caféen, Fælleshuset og Fitness.

- Caféen er hjertet i hele bygningen. Her er der mulighed for at se ind i Multihallen, se ud over fodboldbanen og byen, slænge sig i magelige møbler, sidde ved borde og spise sund mad fra boden, arbejde på pc eller blive tiltrukket af aktiviteterne i hallen. Det er samlingsstedet for alle.
- Liften/elevatoren og trappen kommer op i Cafèområdet nede fra hovedindgangen.
- Fra Caféens bagerste del er der udgang til en trappe, der åbner sig opad mod Katbakken og naturen omkring hele anlægget. Trappen giver brugerne af Katbakken og Hærvejen mulighed for at benytte tekøkken, bad, toilet, wellness samt få et pitstop i de behagelige møbler.
- Fælleshuset har direkte forbindelse til Caféen i denne del. Herfra kommer man ind i Fælleshuset (det gamle klubhus), som indeholder omklædning m.m. samt adgang til 1. sal på niveau 3. Ved ombygningen bevares Fælleshusets stueetage, men ved renoveringen opgraderes omklædningsfaciliteterne ligesom klimaskærmen forbedres ved byggeriet.
- Bevæger man sig fra Caféen mod syd møder man krea-rum, fleksible rum som kan bruges til møder eller som mindre grupperum, kontor og administration som indleder gangen, der fører hen til Fitness afdelingen.
- Fitnessafdelingen indeholder det store fitnesslokale, et mindre holdfitness rum, spinning og tilhørende omklædningsrum.
- Det store fitnesslokale har en afrundet form med glaspartier, så udsigten over multibanen og landskabet kan nydes under træningen. Adgang fra fitness til den tilbyggede hal giver mulighed for yderligere træningsformer, der kræver mere plads.

Nye forhold – Niveauplan 2

Beskrivelse af Niveau 2 - Haltilbygning- Multihallen.

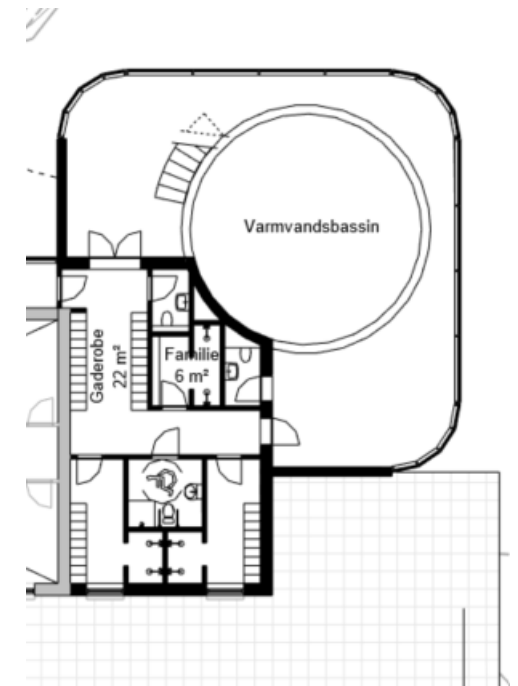
- Den nye haltilbygning er en forlængelse af den eksisterende hal og derved skabes en lang Multihal. En mobilvæg gør multihallen fleksibel, ved at den enten kan fungere som et stort rum eller to mindre rum.
- Den nye tilbygning indeholder springfaciliteter, som giver den aktive gymnastikforening den opgradering, de har brug for til både bredde og talent. Springgrave og gulvtrampoliner har gulvklap med sportsgulv, så rummet kan anvendes til anden sport og aktivitet, når klappen er lukket. Når mobilvæggen er til side vil multihallen opfylde kravene til spring disciplinen Tumbling, der kræver langt tilløb og højt til loftet. Når mobilvæggen er lukket, kan den lille hal med springfaciliteterne f.eks. benyttes til gymnastik med de mindre børn og den store hal vil kunne benyttes til anden aktivitet, som f.eks. forældre/barn gymnastik med alle deres motorik-baner.
- Haltilbygning imødekommer også behovet fra Fitness, ved at have forbindelse til fitness-lokalet og til udearealerne Friluftcenter Katbakken, inliner-banen, multibanen samt naturen med Kløverstierne.
- Under tribunen er der opbevaringsplads til gymnastikredskaber, måtter m.m.



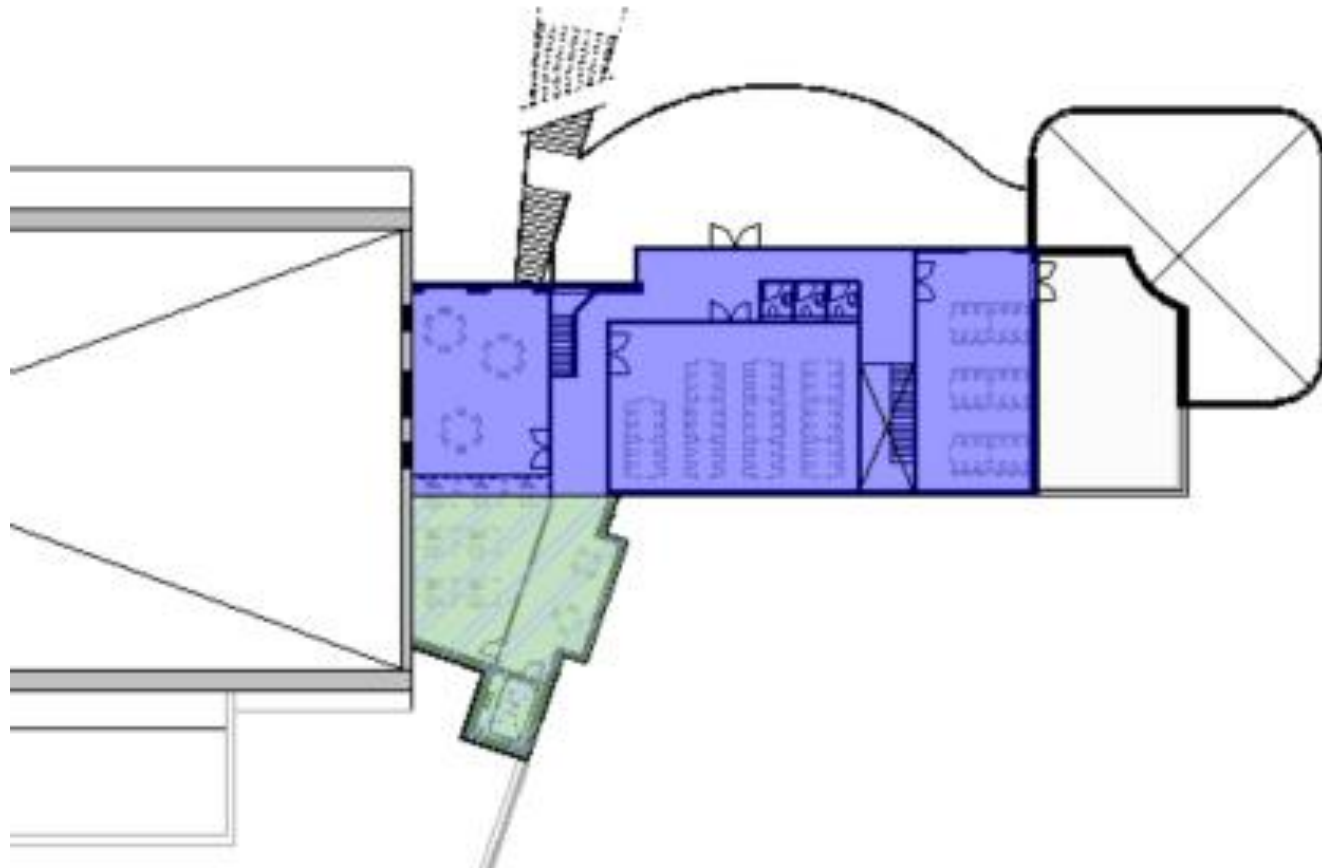
Nye forhold – Niveauplan 2

Beskrivelse af Niveau 2 Varmtvandsbassin

- Glasgangen, der vender mod vest på bagsiden af Fælleshuset, fører hen til Varmtvandsbassinet.
- Gode handicapadgange sikrer, at Varmtvandsbassinet dækker de ønskede muligheder og behov for varmtvandstræning samt genoptræning.
- Babysvømning og efterfødselstræning i varmt vand er meget efterspurgt, og behovet underbygges af de tilstødende omklædningsfaciliteter.
- Afslapning, ro og mental sundhed præger denne afdeling med en flot udsigt til Katbakken og skoven.
- Glaspartierne i den afrundede bygning er afskærmet for indkig udefra.
- Varmtvandsbassinet er meget efterspurgt af lokalbefolkningen, der savner noget luksus, ro og plads til mental fordybelse, hvilket også appellerer til vandrerne på Hærvejen.



Oversigtsplan (Niveau 3)



BLÅ = ETAPE 1 - 392m²

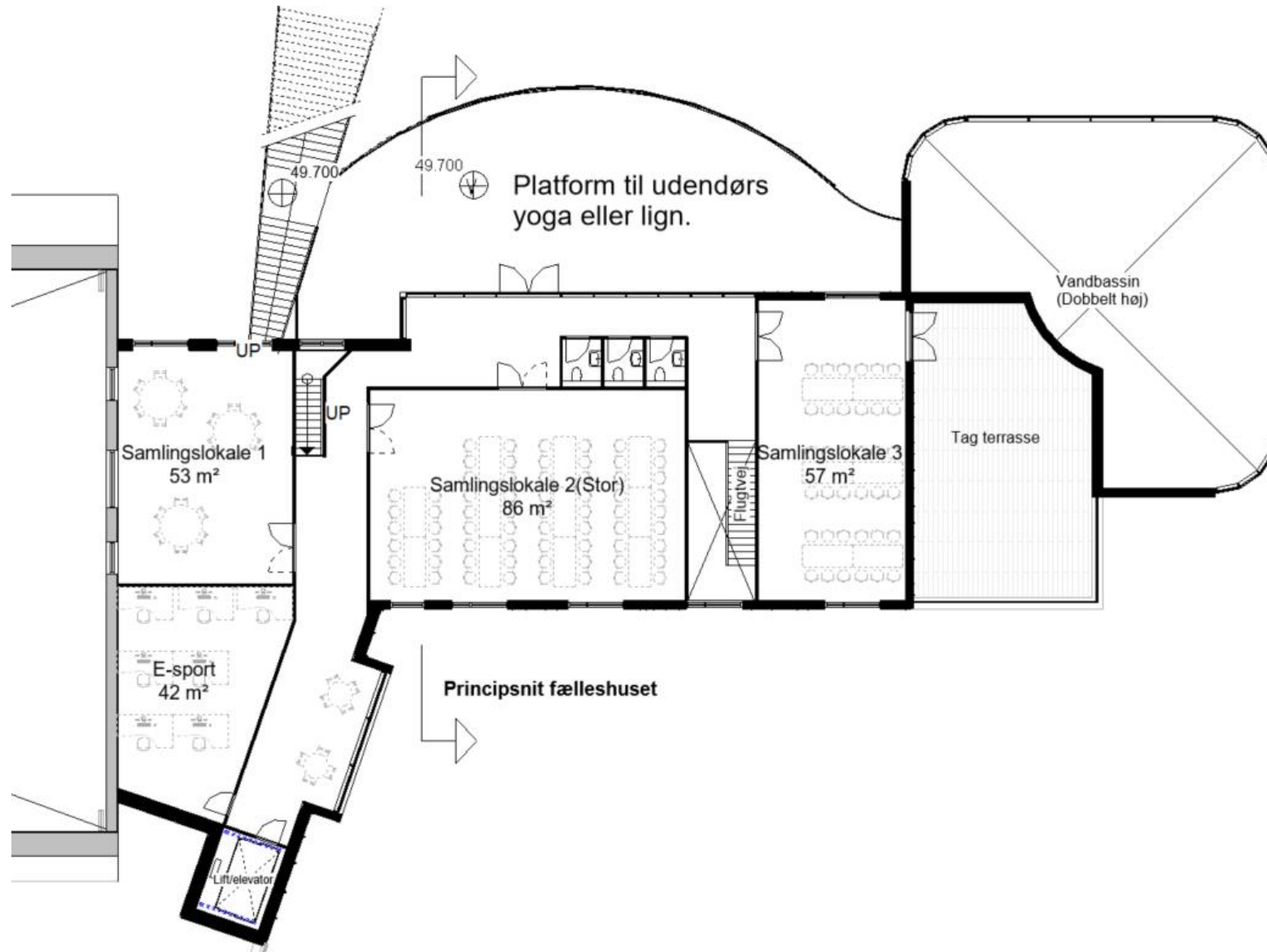
Nedrivning af eksisterende tagetage
278m² og opførelse af ny
tagetage ialt 392m²

**BLÅ SKRAVET GRØNT OMRÅDE = ETAPE 1
ELLER ETAPE 2 – 74m²**

Lift/esport - tilbygning 74m²

Alternativt hvis ikke lift tilbygning
udføres er etape 1 i niveauplan 3 ca.
318m²

Nye forhold – Niveauplan 3

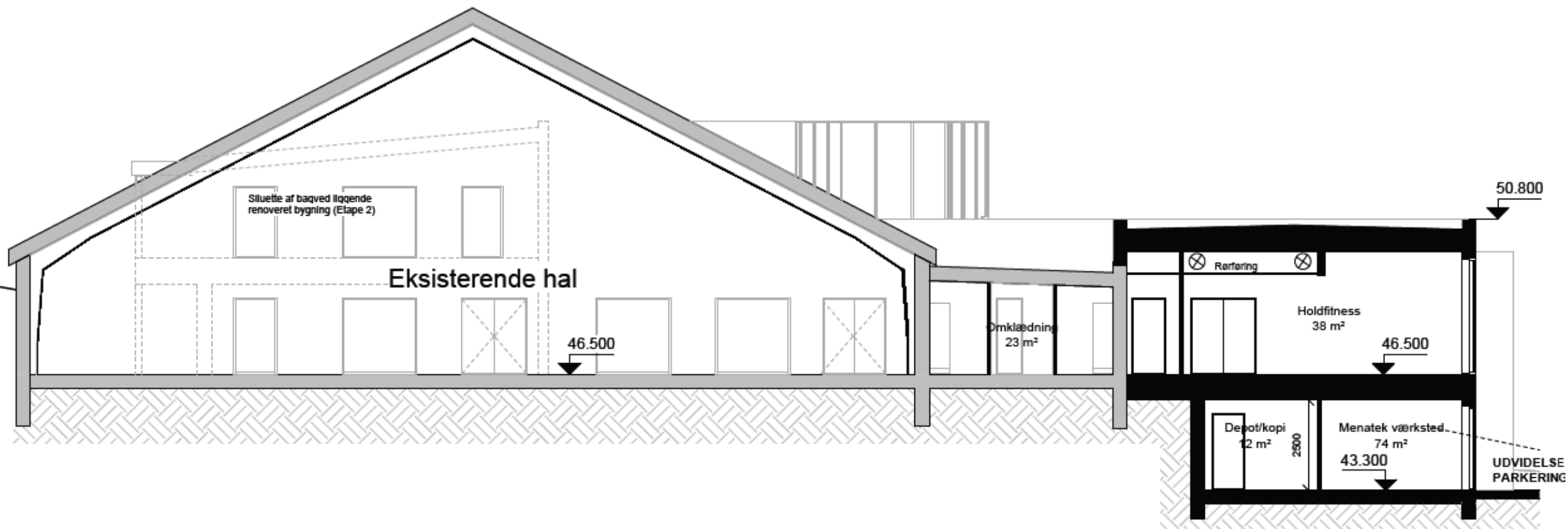


Nye forhold – Niveauplan 3

Beskrivelse af niveau 3 - overetage af Fælleshuset

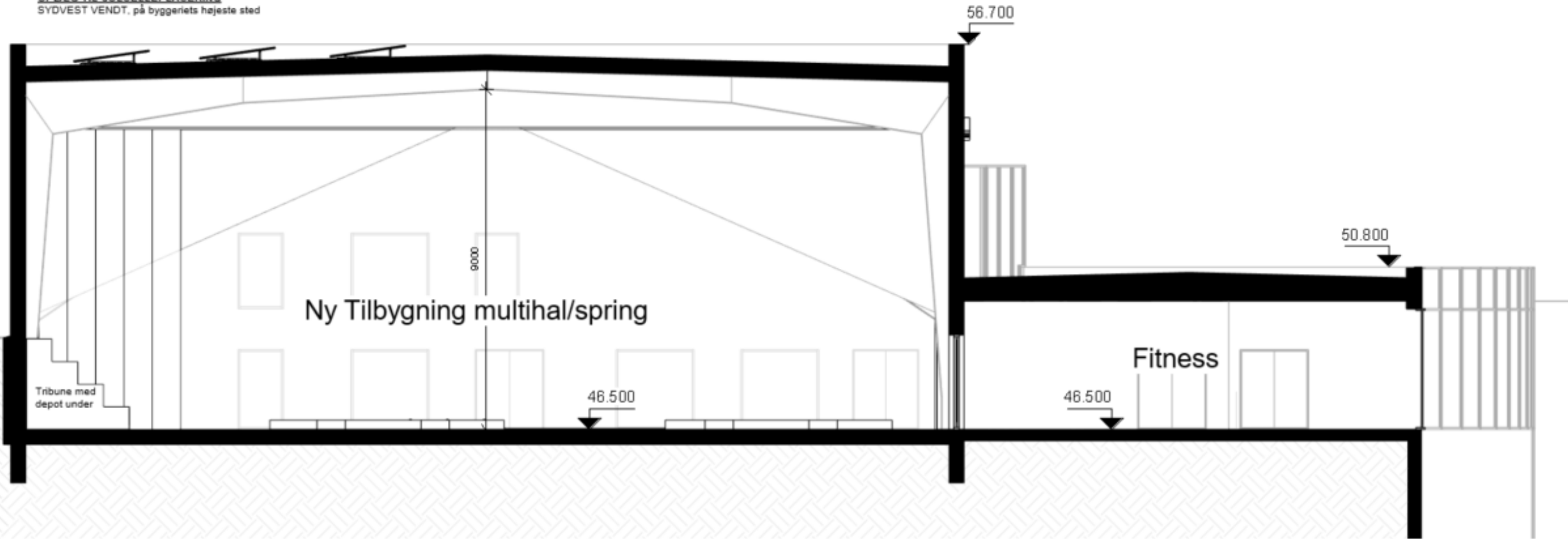
- Overetagen af Fælleshuset udbygges – i fuld længde og bredde + ud over glasgangen fra niv. 2. Ud over at bygningen får bedre harmoni med de øvrige bygninger og naturen, opnår man også herved at stærk forbedring af husets konstruktion og ikke mindst af klimaskærmen, som i det gamle klubhus er meget dårlig.
- Der vil være adgang til en udendørs platform med udsigt til Katbakken, hvor der kan udøves yoga, pilates og meditation. Man kan også sætte sig her og få en god pause med en kop kaffe. Den udendørs platform's muligheder for yoga, meditation m.m. vil også kunne benyttes af de "nye" Hærvejs-pilgrimme, som bruger dette som led i deres mentale og fysiske vandring.
- Overetagen indeholder lokaler, der både kan benyttes til holdtræning med f.eks. yoga og pilates, men også til møder og som mindre selskabslokaler.
- Der er endvidere et lokale til E-sportsforeningen og klub.
- Der er fra overetagen adgang til tagterrassen med udsigt ud over fodboldbanen og byen.

Snit i eksisterende hal med tilbygning

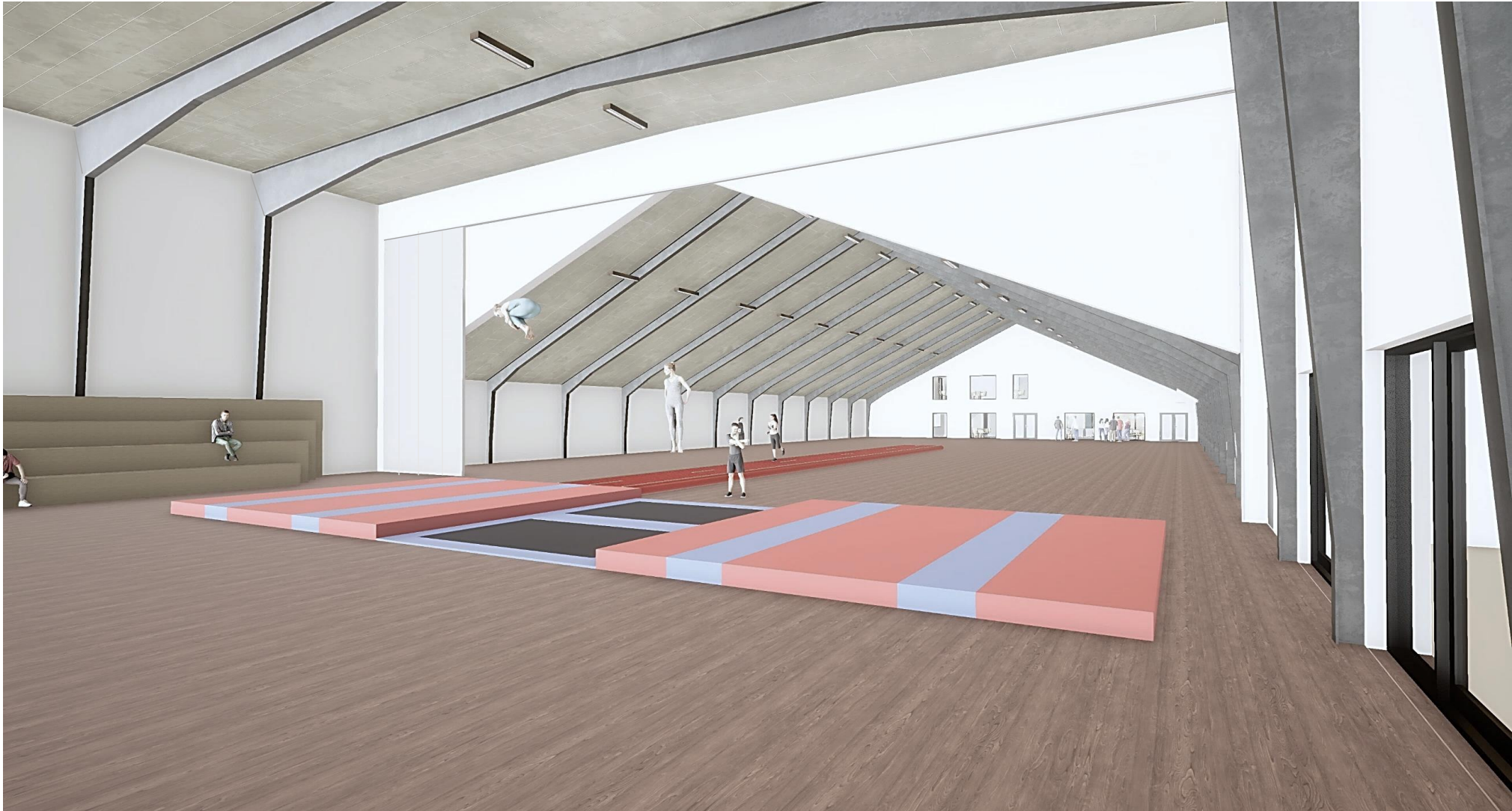


Snit i ny hal med tilbygning

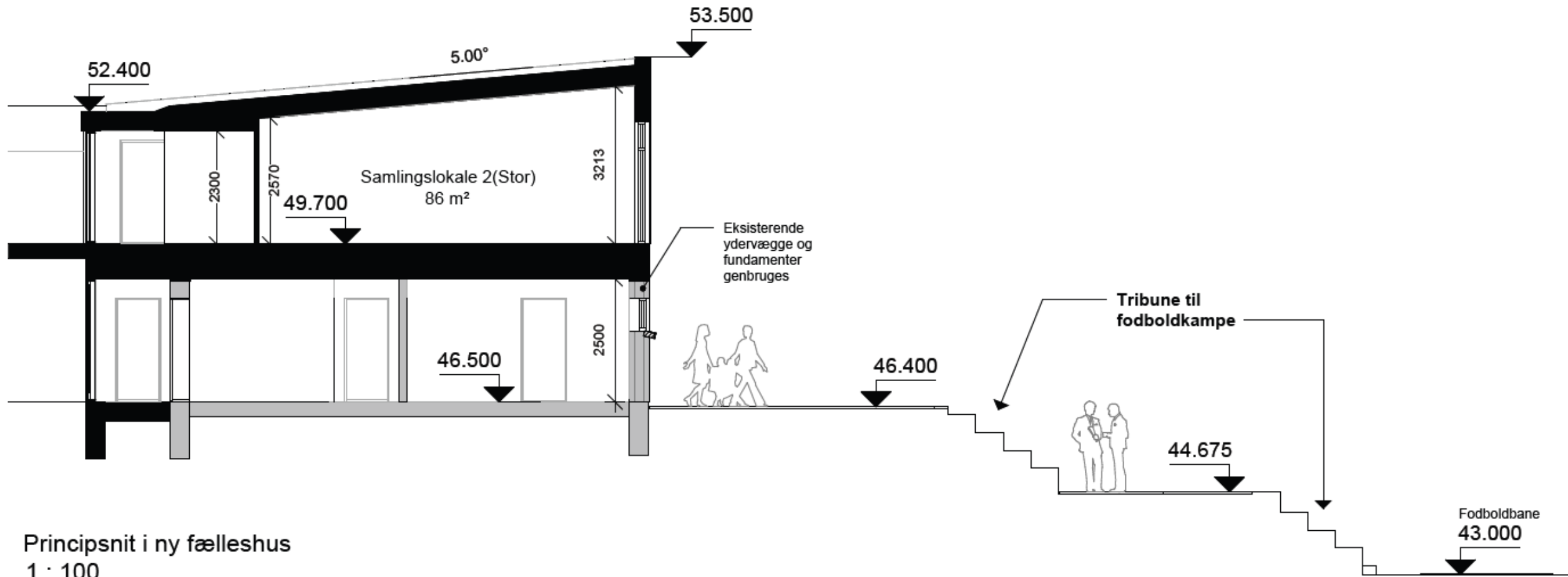
OPLÆG TIL SOLCELLEPLACERING
SYDVEST VENDT, på byggeriets højeste sted



Rumafbildning af haltilbygning

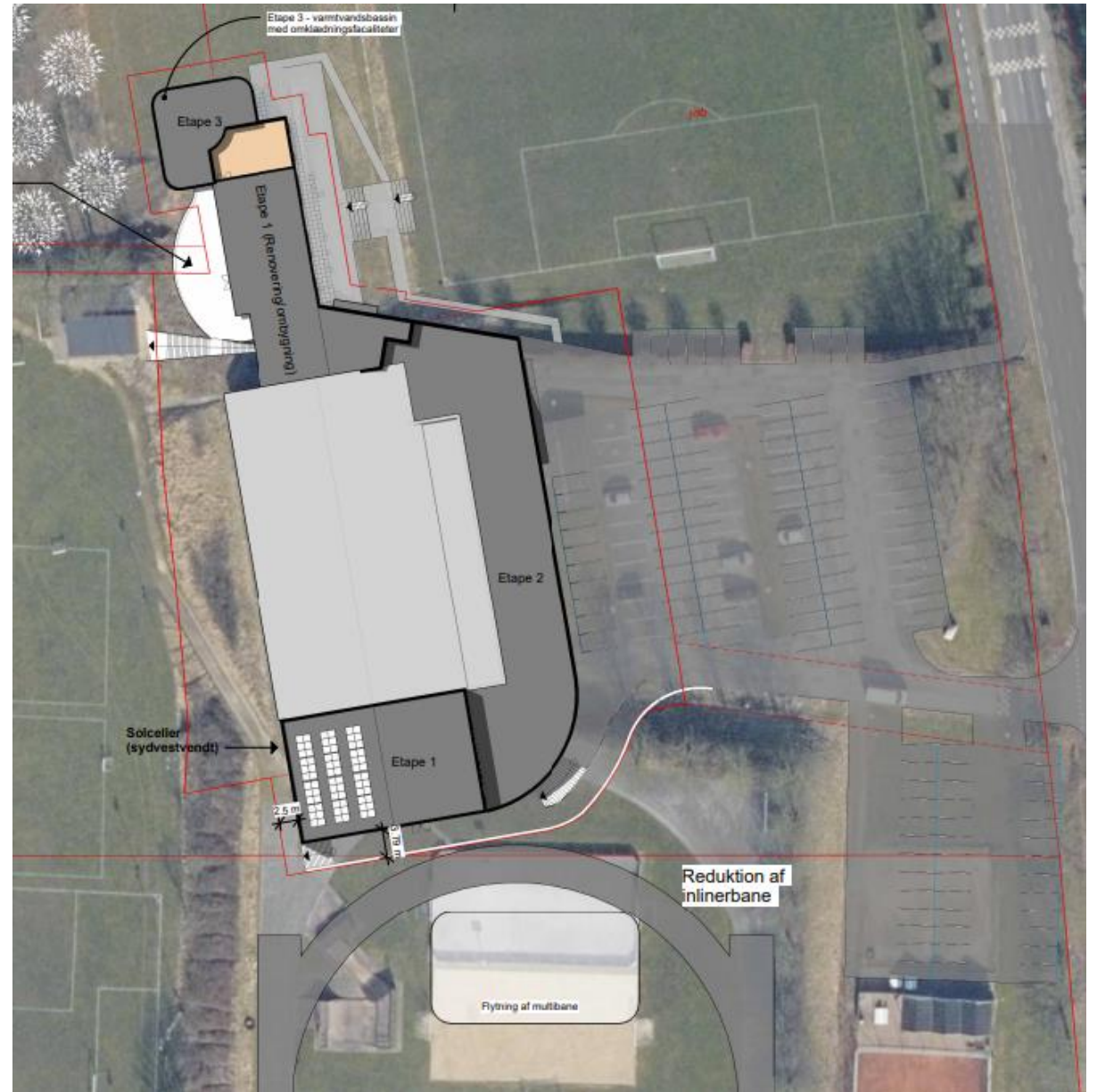


Snit i fælleshus





Eksisterende forhold



Nye forhold

Nye forhold – etapeinddeling

Etape 1

Niveau 2 - Halbygning

Niveau 2 - Smukkesering af eksisterende omklædningsfaciliteter
278m²

- Glasgang tilbygning 40 m²

Niveau 3 – Nedrivning og opbygning af ny etage. Ca. 329m² (Samlingspunkt, Esport)

I ALT Totalrenovering 789m² Renovering 278m²

Etape 2

Niveau 1 - 440m² tilbygning (MeNaTek værkstedet)

Niveau 2 - Tilbygning - 806m² (Fitness, Foyer, Café, Kontor m.m.)
- Renovering af eks. Haltilbygning omklædning til fitness
ca. 25m²

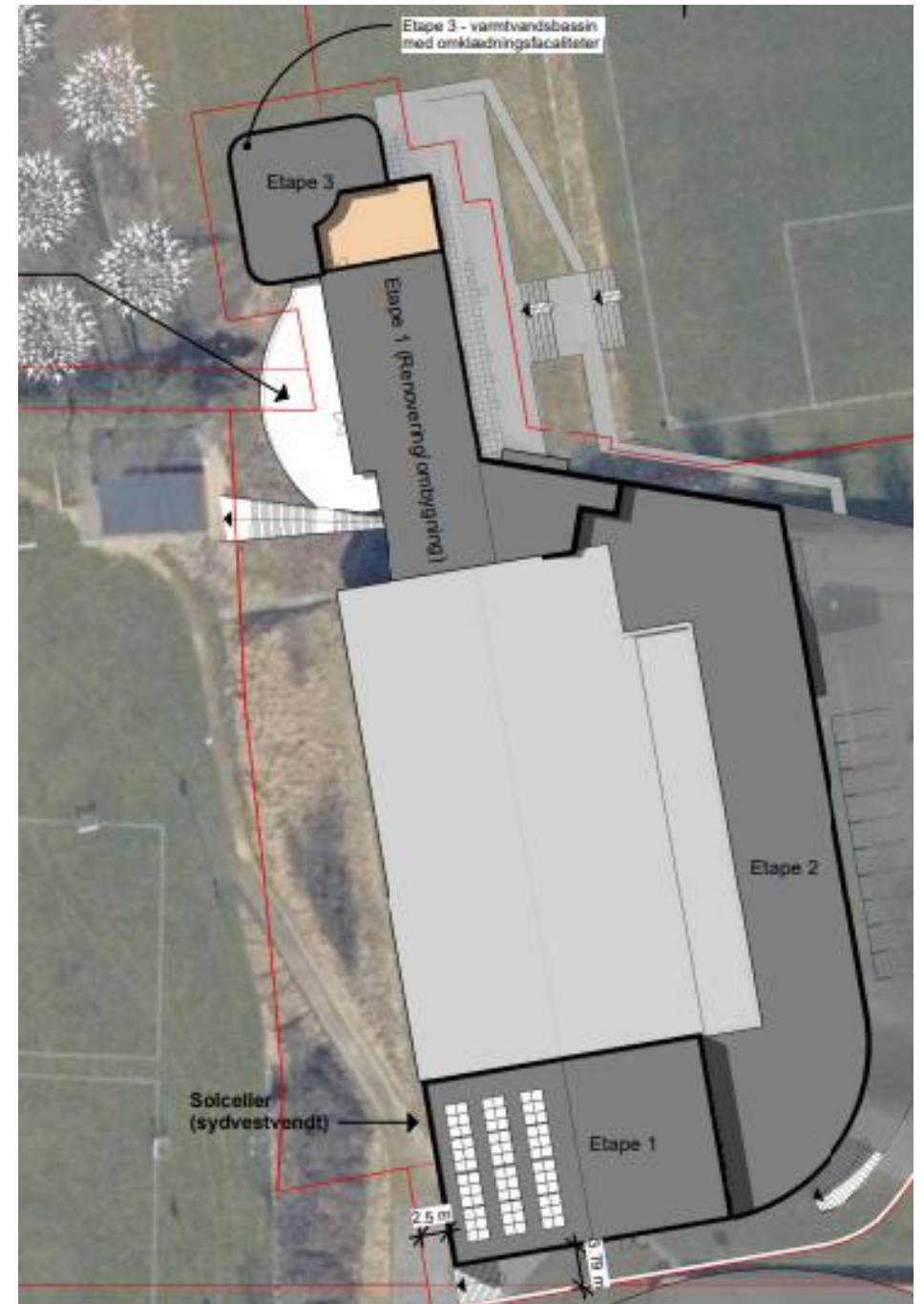
I ALT Tilbygning 1246m² Renovering 25m²

Etape 3

Niveau 2 - Tilbygning varmtvandsbassin 208m²

- Vandbehandling i kælder under varmtvandsbassin ca. 50m²

I ALT Tilbygning 258m²



Budget

- Overslagsbudget
- Etape 1: 12.048.518.-
- Etape 2: 16.598.696.-
- Etape 3: 6.366.072.-

eksl. springgrav, solceller, parkering, omkostninger

