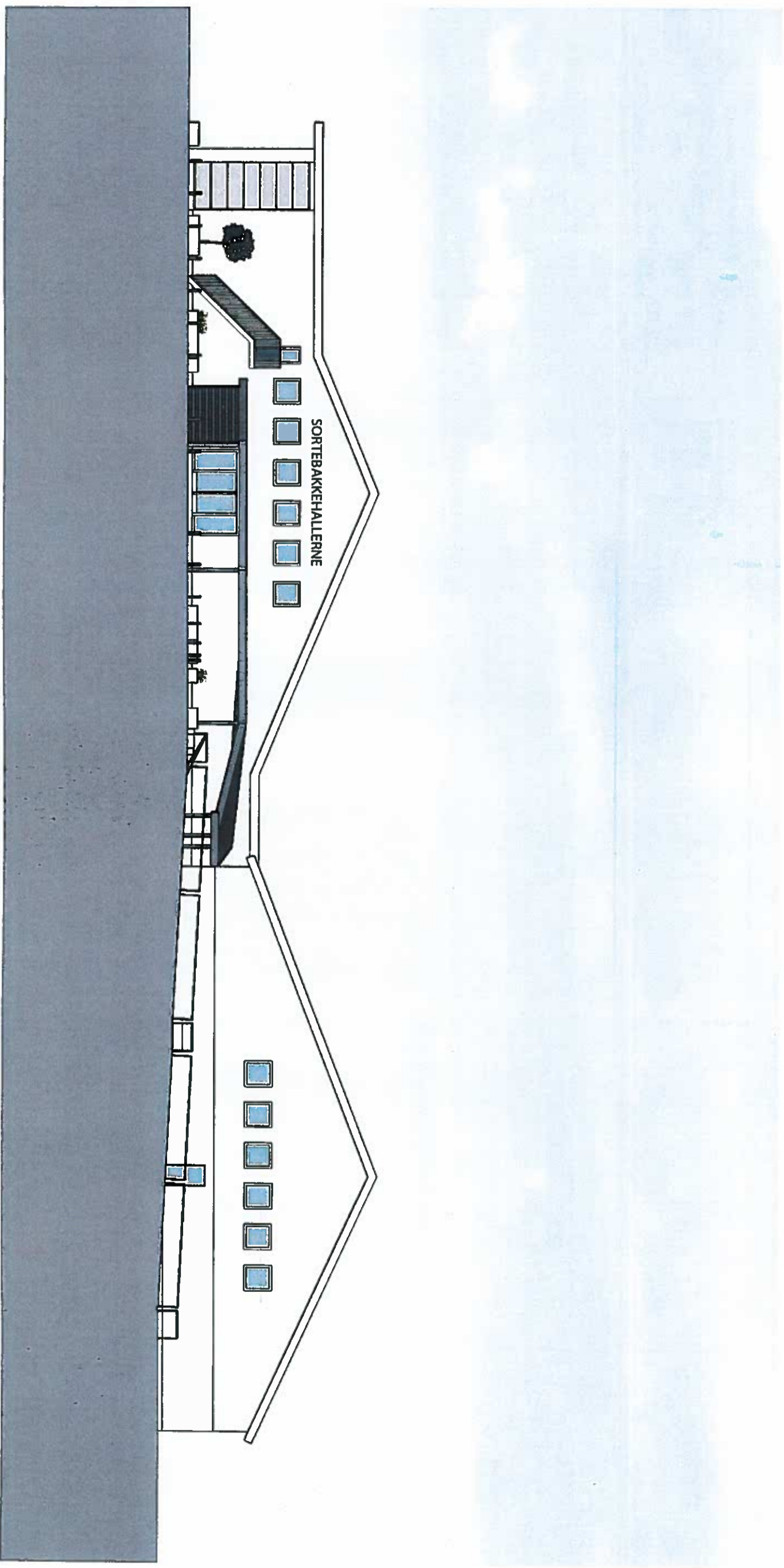
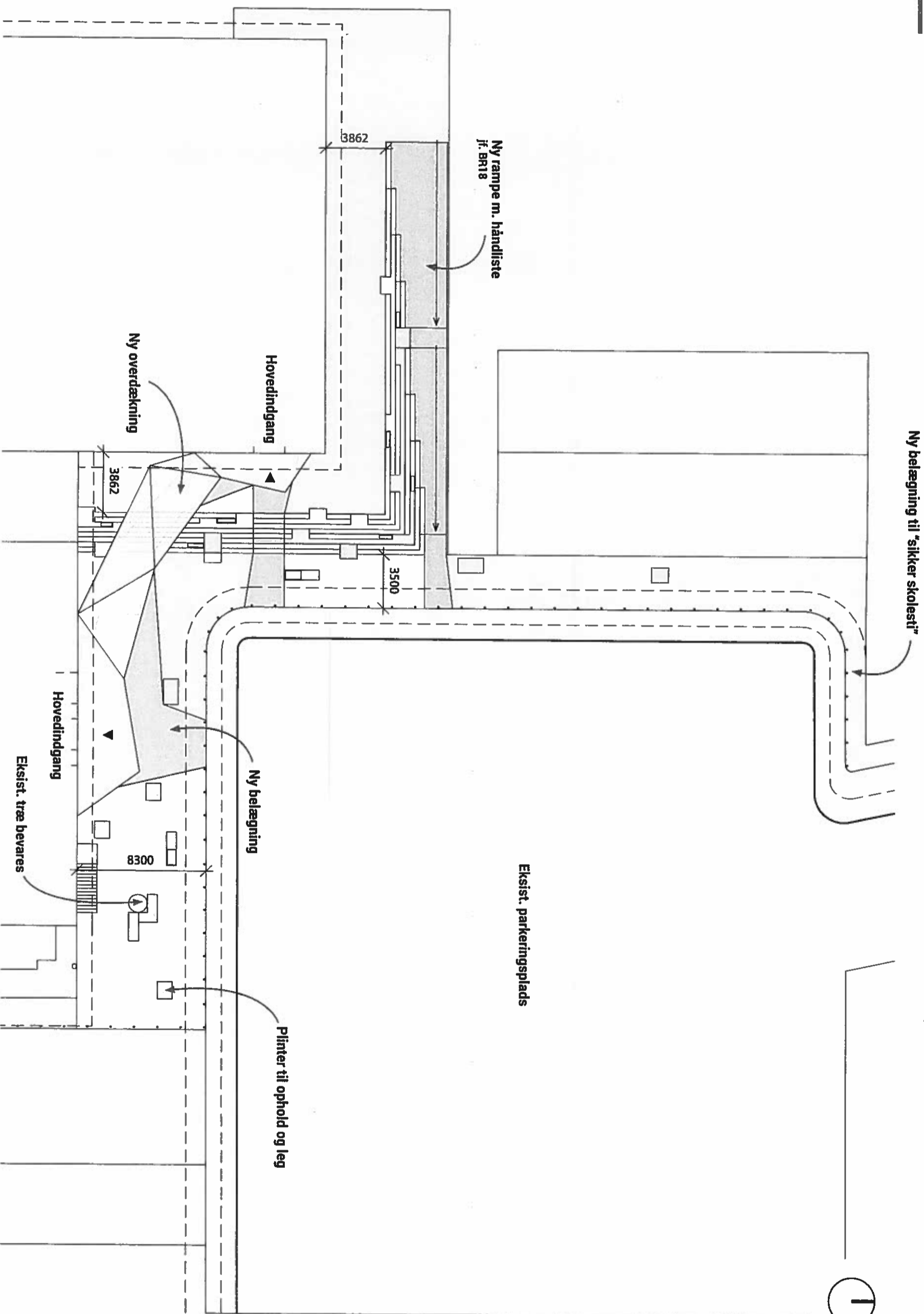


Denne tegning må ikke kopieres, overlades eller anvendes til andet formål uden tilladelse.
Der må ikke måles på tegningen.



NORDFACADE 1:200

Der må ikke måles på tegningen.
Denne tegning må ikke kopieres, overlades eller anvendes til andet formål uden tilladelse.



SITUATIONSPLAN 1:200

OBS: Tegningsmateriale er udført på baggrund af tilgængeligt tegningsmateriale samt kortmateriale fra Rebild Kommunes flakiv og Kortinfo (18. marts 2019). Der tages forbehold for faktuelle mål, som skal verificeres før videre bearbejdning af projektet.

Der må ikke måles på tegningen. Denne tegning må ikke kopieres, overlades eller anvendes til andet formål uden tilladelse.

BAGGRUND FOR PROJEKTET

Designet af Sortebakkehallerne fremtidige udearealer udspringer af en vision om at skabe et udendørs samlingssted, hvor der inviteres til ophold i større grad end i dag. Arealet mod parkeringspladsen er Sortebakkehallerne førstehåndsindtryk og skal derfor afspejle hallerne liv og aktivitet og derved fungere som en forlængelse heraf. Designet og materialevalget er moderne og tiltaler en bred målgruppe, som er flittige brugere af hallerne, og som bidrager med en stor del af det liv og den dynamik, projektet ønsker at skabe udenfor.

De to indgange forbindes af én samlende overdækning. Overdækningen fungerer funktionelt som et tørt opholdsareal og sikrer en tørskoet forbindelse imellem de to haller. Visuelt fremstår overdækningen let og legende. Det legende udtryk fremkommer, når overdækningen "knækker" på grafisk vis for at imødekomme niveauspringet imellem hallerne. Afvanding sker igennem de bærende søjler. Overdækningens udførelse omfavner og imødekommer det nye areal foran hallerne og skaber desuden en tør ventezone på regnfulde dage.

MATERIALEVALG

Der anlægges ny belægning i form af betonfliser på hele arealet, som markeret på tegningen. Trappen kan ligeledes udføres i betonfliser og betonblokke. Der etableres en sti/et fortov langs tandlægen, så der skabes en "sikker skolevej".

Overdækningen opbygges i en træ-konstruktion med stålsøjler i grå farve, mens taget udføres i sort tagpap.

Niveauforskellen mellem hallerne udlignes af én lang trappe med indbyggede siddepladser, som udgøres af trin, som hæves op i siddehøjde. Herved får trappen et skulpturelt udtryk og bliver samtidig en aktiv opholdszone, som også kan bruges til leg. I trappen integreres desuden enkelte små grønne bede med stedsegroene planter, som har en lav vedligeholdelsesgrad. En ny rampe integreres i trappen og etableres så den overholder Bygningsreglementets gældende krav, og dermed hverken bliver for stejlt eller for lang.

Trappens siddemoduler strækker sig ud over pladsen foran hallen, og indbyder dermed i højere grad til ophold, end i dag. Modulerne er i to forskellige højder og tilegner sig dermed både til voksne og børn.

Mellem parkeringspladsen og arealet foran hallerne placeres pullerter, som sikrer at arealet forbliver "fodgænger-zone".

INSPIRATION

