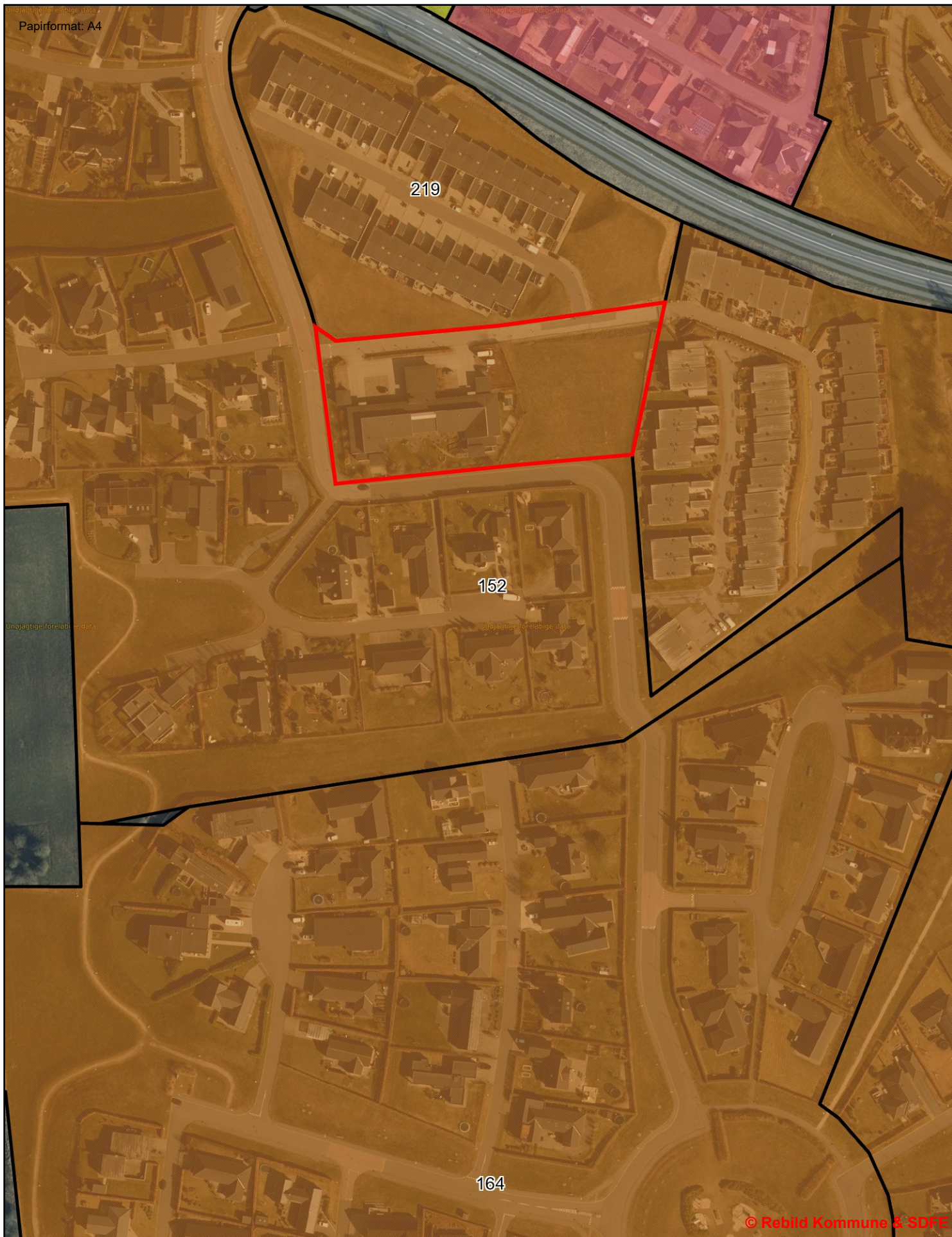


© Rebild Kommune & SDFE



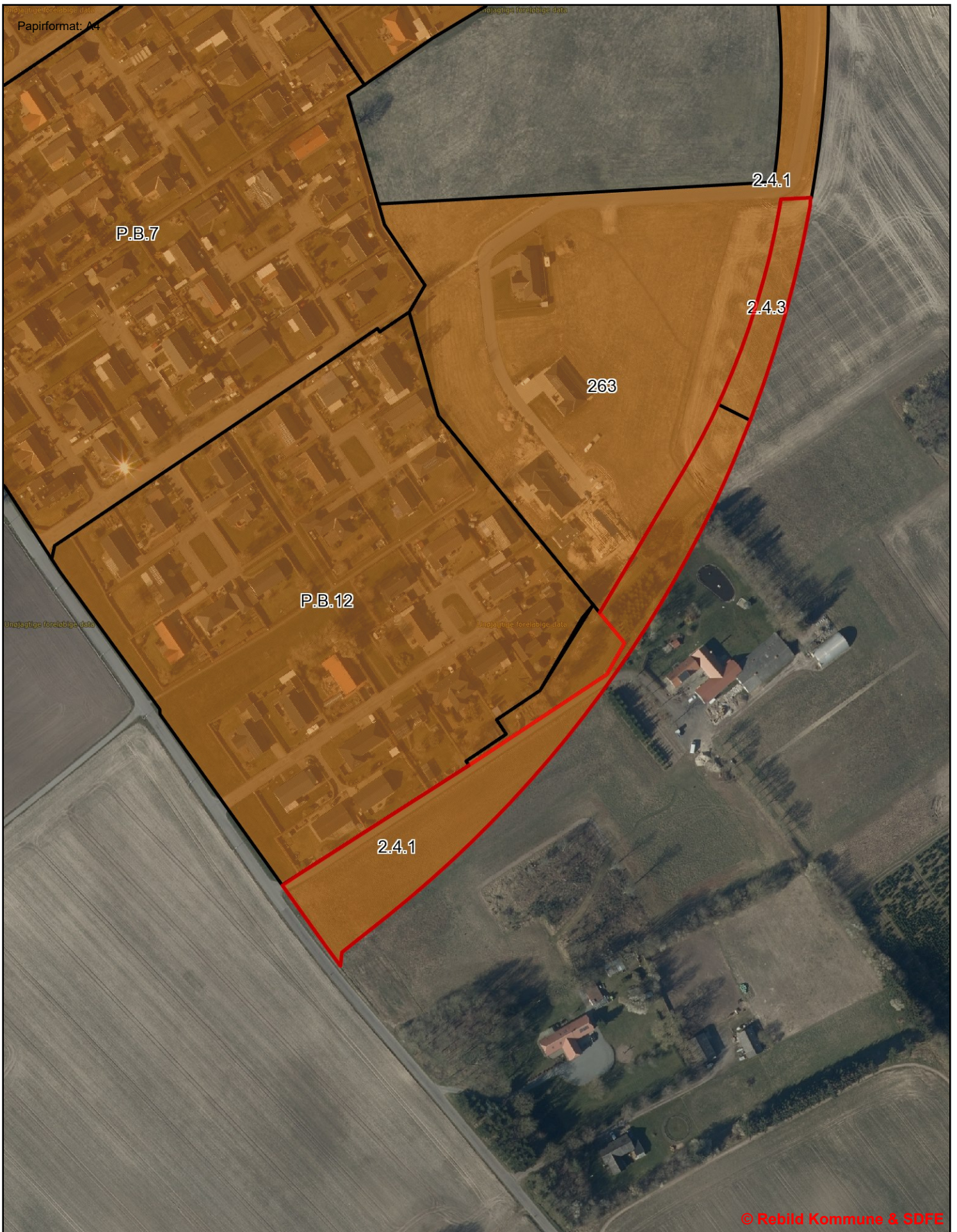
Tilbageførelse af område til landzone i Støvring
Den røde markering viser det areal der tilbageføres til landzone og det område der delvis aflyses af lokalplan 321.

Målestoksforhold: 1:8007



Delvis aflysning af lokalplan i Støvring
Den røde markering viser det areal der delvis aflyses af lokalplan 152.

Målestoksforhold: 1:2000



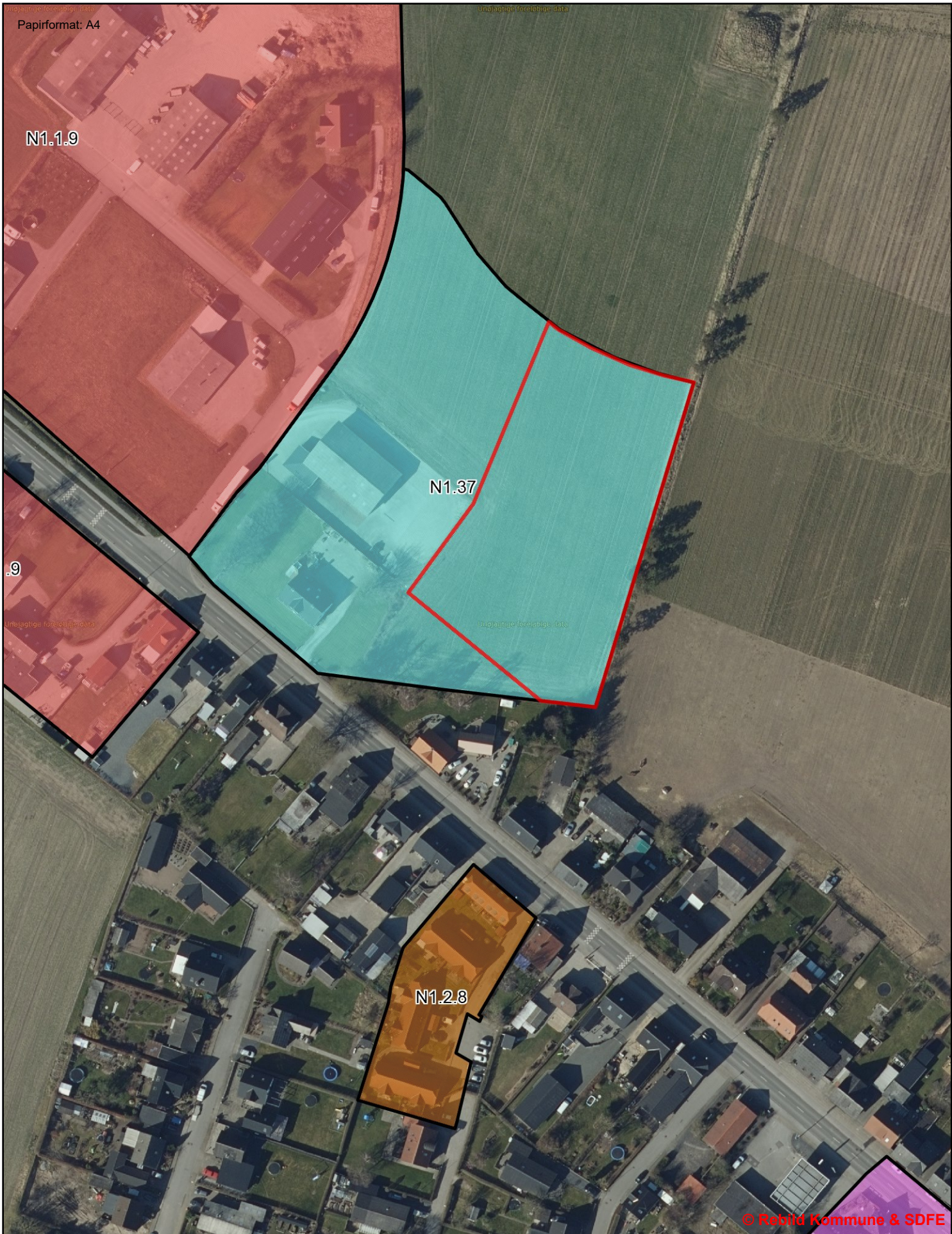
Tilbageførelse af område til landzone i Terndrup
Den røde markering viser det areal der tilbageføres til landzone og det område der delvis aflyses af lokalplan 2.4.1 og den del der aflyser hele lokalplan 2.4.3

Målestoksforhold: 1:2500



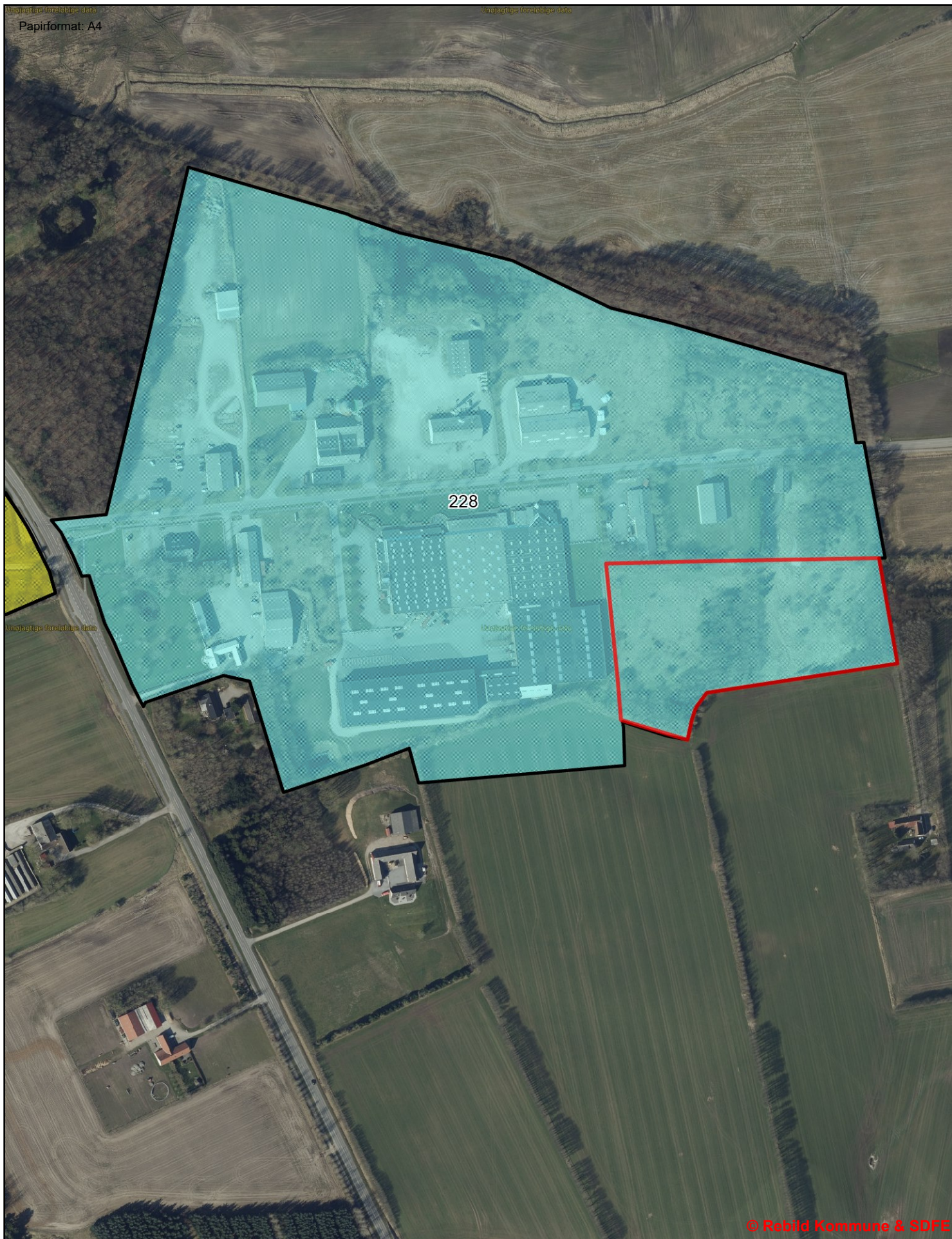
Tilbageførelse af område til landzone i Suldrup
Den røde markering viser det areal der tilbageføres til landzone og det område der delvis aflyses af lokalplan 044. Området udlægges som en rekreativ ramme i Kommuneplan 2021.

Målestoksforhold: 1:1500



Tilbageførelse af område til landzone i Nørager
Den røde markering viser det areal der tilbageføres til landzone og det område der delvis aflyses af lokalplan N1.37

Målestoksforhold: 1:1500



Tilbageførelse af område til landzone i Nørager
Den røde markering viser det areal der tilbageføres til landzone og det område der delvis aflyses af lokalplan 228

Målestoksforhold: 1:4000



Unotagtes foreløbige data

Unotagtes foreløbige data

© Rebild Kommune & SDFE

Tilbageførelse af område til landzone i Blenstrup
Den røde markering viser det areal der tilbageføres til landzone. Arealet er ikke omfattet af en kommuneplanramme.

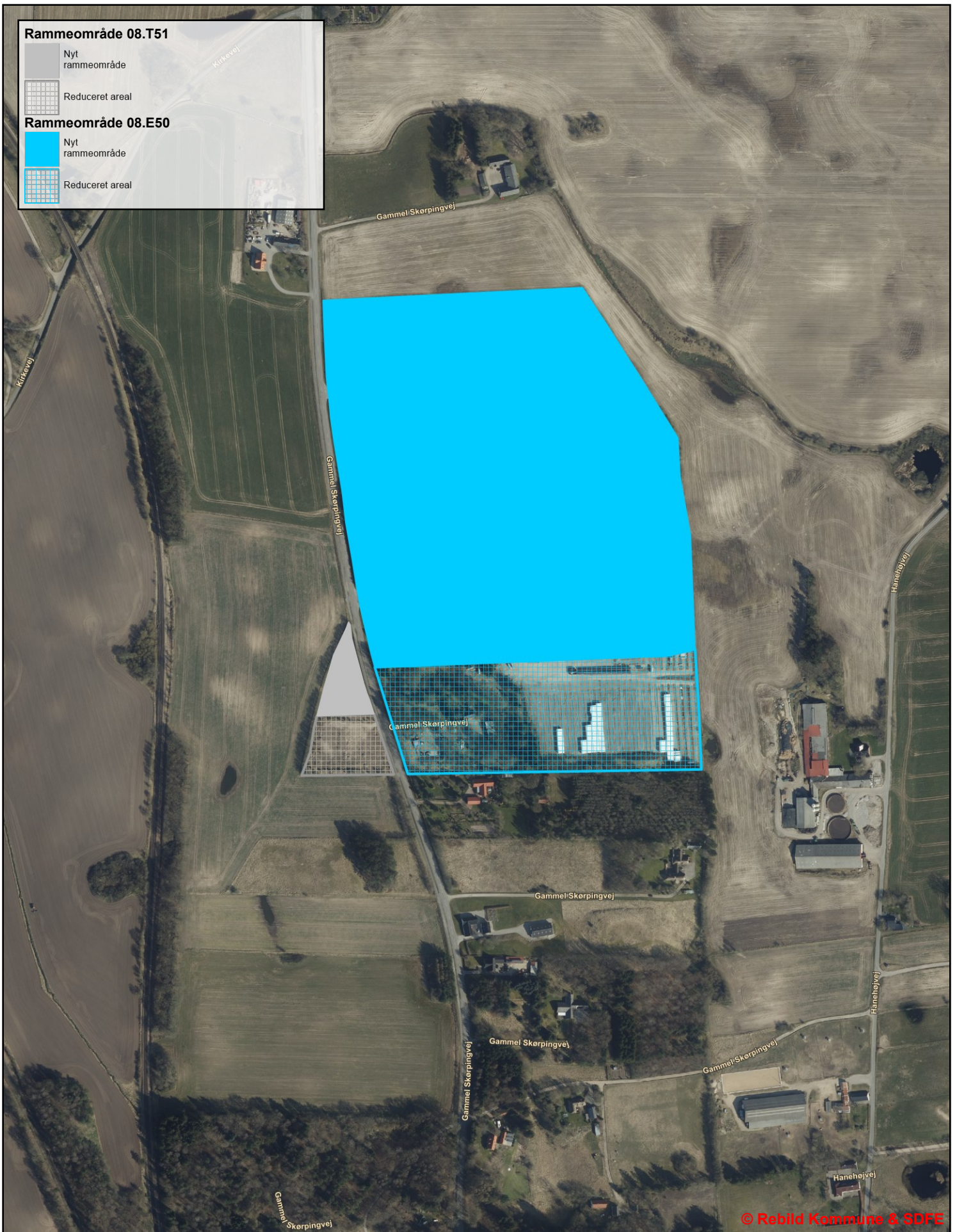
Målestoksforhold: 1:2500

Rammeområde 08.T51

- Nyt rammeområde
- Reduceret areal

Rammeområde 08.E50

- Nyt rammeområde
- Reduceret areal



© Rebild Kommune & SDFE



Skørping - ramme 08.T51 og 08.E50
Reduktion af ramme til tekinske formål (grå) og ramme til erhvervsformål (blå).

Målestoksforhold: 1:5000