



# Støvring IF Fodbold - En klub i vækst

Bilag og skitser

på vegne af Bestyrelsen

# En by i vækst

- Støvring er en by i vækst! Ifølge Rebild Kommunes vision 2030 (Kilde: Vision 2030: Et aktivt liv – sammen | Rebild Kommune), forudses det at Rebild Kommune vil være 32.000 indbyggere i 2030, og at en stor del af disse beror på en yderligere udbygning af Støvring by. Yderligere kan man i vision 2030 erfare, at vigtige fokuspunkter bl.a. er:
  - ”Vi satser på mental sundhed og sund livsstil for alle. Det giver sunde borgere og råd til mere velfærd.”
  - ”Vi understøtter foreningslivet, fællesskaber og netværk. Det styrker de sociale relationer og aktiverer borgerne.”
  - ”Vi inddrager bevægelse, leg og læring i hver- dagen. Det giver sunde og stærke borgere, der er i stand til at mestre eget liv.”



# ... kræver stærke foreninger ...

- Vi ser en velfungerende fodboldklub som et kardinalpunkt i vision 2030, og kan allerede i dag glæde os over at have en af de største og mest velfungerende fodboldklubber i Nordjylland, ikke mindst på pige/kvinde siden og for de yngste hvor Støvring IF Fodbold er et foregangseksempel for andre klubber landet over. Dette er vi stolte af, og vi skylder vores medlemmer, forældre og frivillige en stor tak.
- Støvring IF Fodbold er hvert år vært for bl.a. Julestævnet, hvor over 300 hold fra hele Jylland kommer til Støvring – et stævne fordelt over 4 dage. Derudover er der både fodboldskole i sommerferiens første uge (uge 26) og tre dage i skolernes efterårsferie. Støvring IF Fodbold er aktive medhjælpere ved Rebild Opera, Støvring Havnebyfest, juletræssalg ved Super Brugsen, afhentning af juletræer, fyrværkerisalg mv. Vi engagerer 100-vis af frivillige hvert år
- Vi sætter en ære i at lave aktiviteter som bringer Støvrings aktive sammen i fællesskaber – fra 4-årige i ”Små Fødder” til veteranerne på 70+. Vi kan ligeledes i fremtiden være ”hjemmebane” for eSport Fodbold o.a.

## ... og passende faciliteter

- Støvring IF Fodbold ser sig selv et vigtigt tilbud til udbygningen af Støvring.
- Vi er pt. 818 medlemmer, og vores vurderede kapacitet var på 700
  - Ingen omklædning til de yngste
  - Ingen omklædning til udehold under corona
  - Mangel på baner, specielt i vinterperioden – stort ønske om vintertræning fra alle årgange
  - Begrænsning på fodboldskole – pt. 36 på venteliste
  - Mangel på boldrum og opbevaringsplads til rekvisitter

# Udbygningen af Støvring

	2016	2017	2018	2019	2020	2021
<b>Medlemmer i Støvring IF Fodbold</b>	630	666	685	742	798	818
<b>Borgere i Støvring</b>	7356	7516	7955	8221	8554	8865
<b>%</b>	8,56%	8,86%	8,61%	9,03%	9,33%	9,23%

Støvring vokser, og vil fortsætte med at vokse de næste år. Som det ses af ovenstående tabel, er andelen af medlemmer i Støvring IF Fodbold vokset med byen, og medlemstallet svarer konstant over de sidste 6 år til ca. 9% af indbyggertallet

Med andre ord: Når Støvring vokser, vokser fodboldklubben med samme faktor.

# Anno 2021

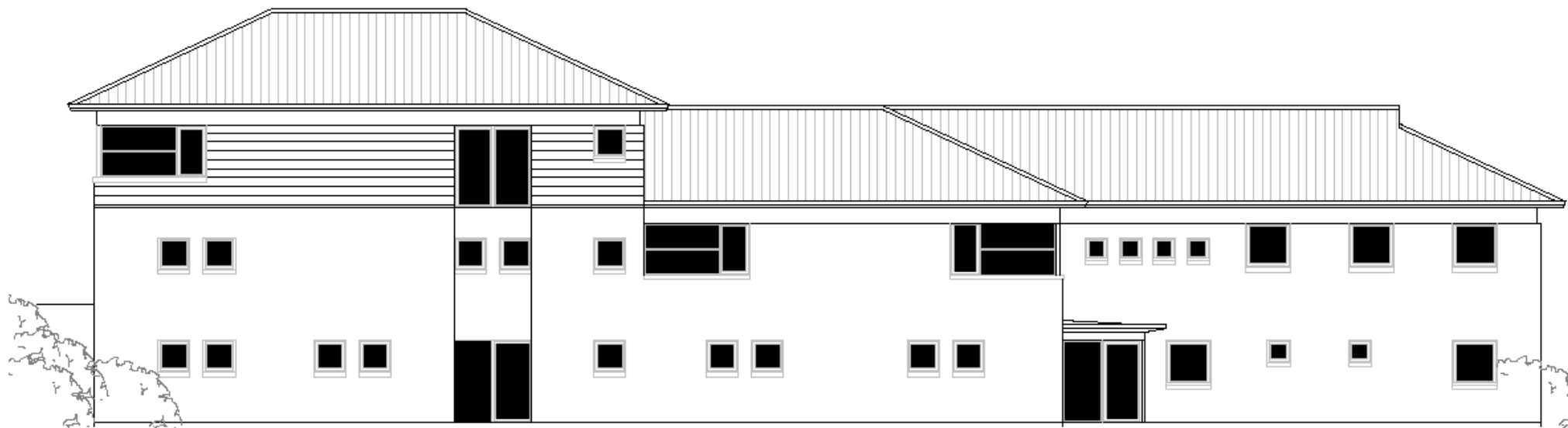
- 2016 = 630 medlemmer
- 2021 = 818 medlemmer
  - Følger udviklingen i Støvring (ca. 9% af borgerne)
  - Over 50 tilmeldte turneringshold
  - 10 tilmeldte U6 hold
  - Ca. 50 børn (4-5 år) på "Små fødder leger"
  - 63 medlemmer i Old Boys
- 11 omklædningsrum siden 2003 (seneste udbygning)
  - 2 bruges til multisalens brugere (Bridge, Line Dance, Taekwondo)
- Mangel på baner, specielt i efteråret eller foråret, hvor græsset skal skånes, samt i vinterperioden, hvor alle hold fra U8 og op træner 1-3 gange pr. uge – med andre ord fra 1/10 til 1/4.
- Konklusion: Vi har behov for en udbygning så hurtigt som muligt.

# Delprojekt 1 – Flere omklædningsrum

- Første fase = 4 yderligere omklædningsrum.
- Næste fase mulig = 4 yderligere omklædningsrum
- ✓ Giver umiddelbart kapacitet til 1000-1100 medlemmer
- ✓ Mest økonomiske løsning
- ✓ Bedre adgang til multisal for handicappede



TILBYGNING  
SIF KLUBHUS STØVRING  
FACADER MÅL 1:100



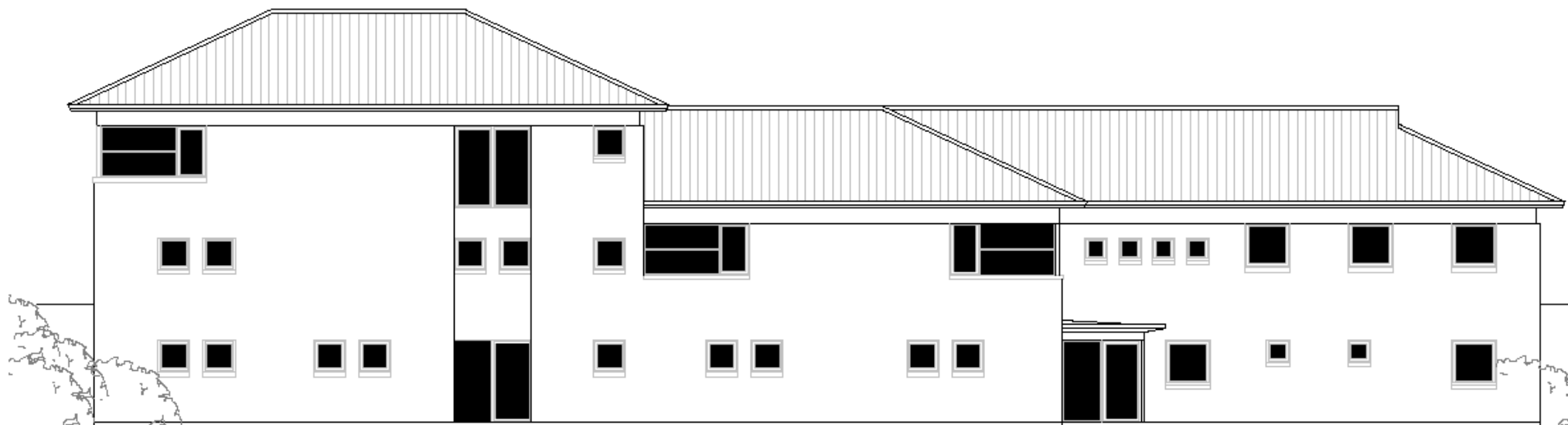
FACADE MOD ØST

DATO: 26.04.2021

REV:



TILBYGNING  
SIF KLUBHUS STØVRING  
FACADER MÅL 1:100

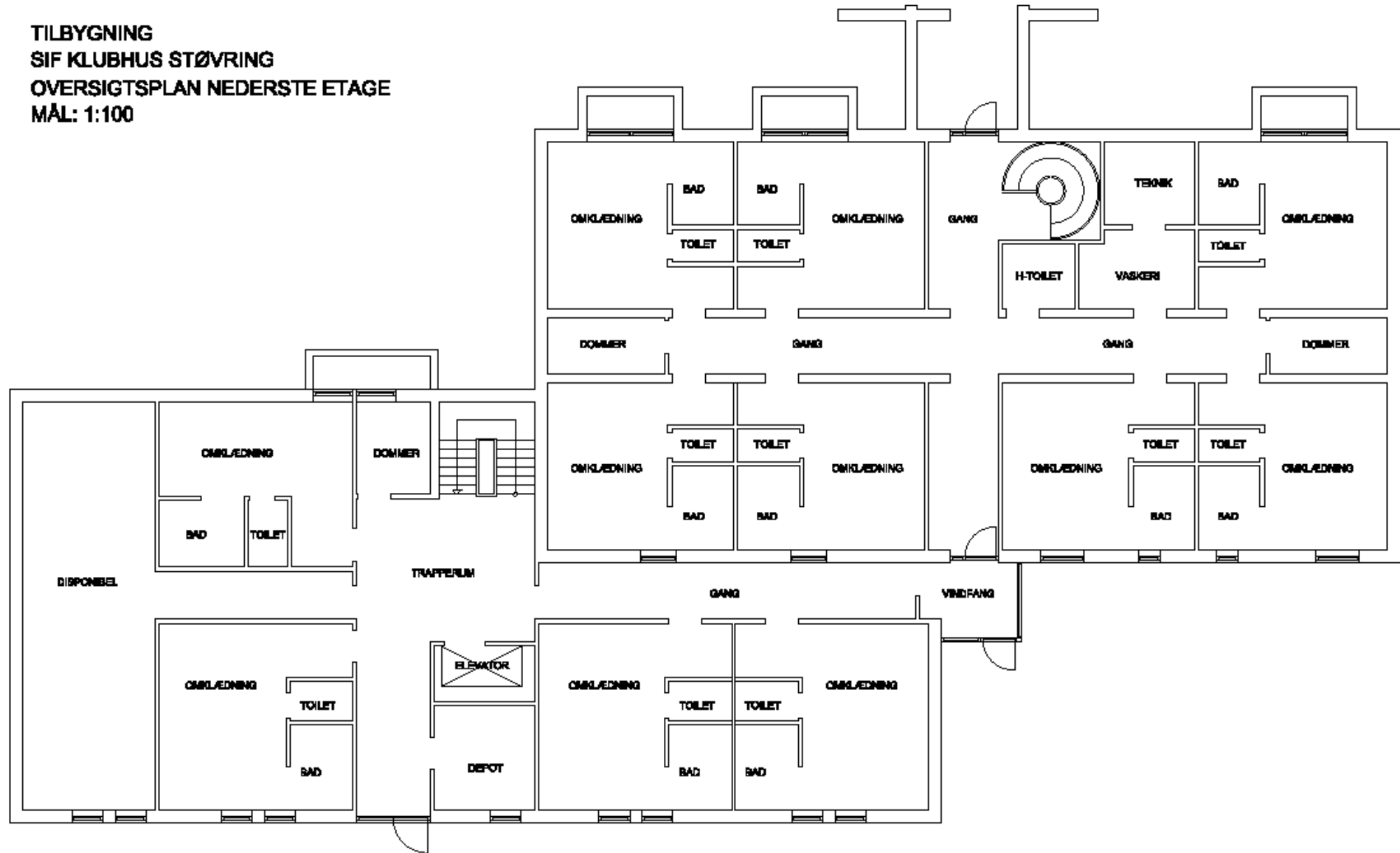


FACADE MOD ØST

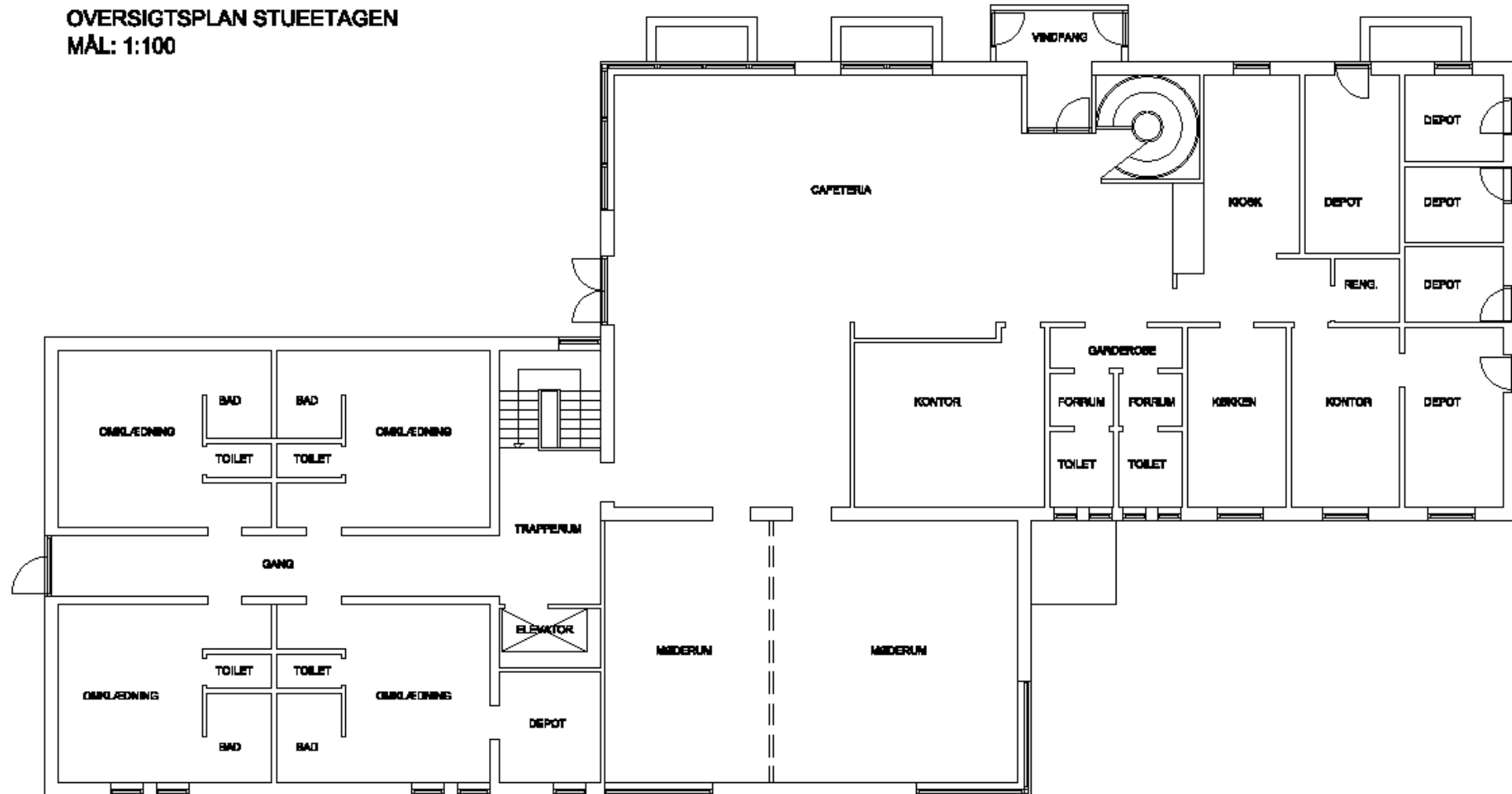
DATO: 26.04.2021

REV:

TILBYGNING  
SIF KLUBHUS STØVRING  
OVERSIGTSPAN NEDERSTE ETAGE  
MÅL: 1:100

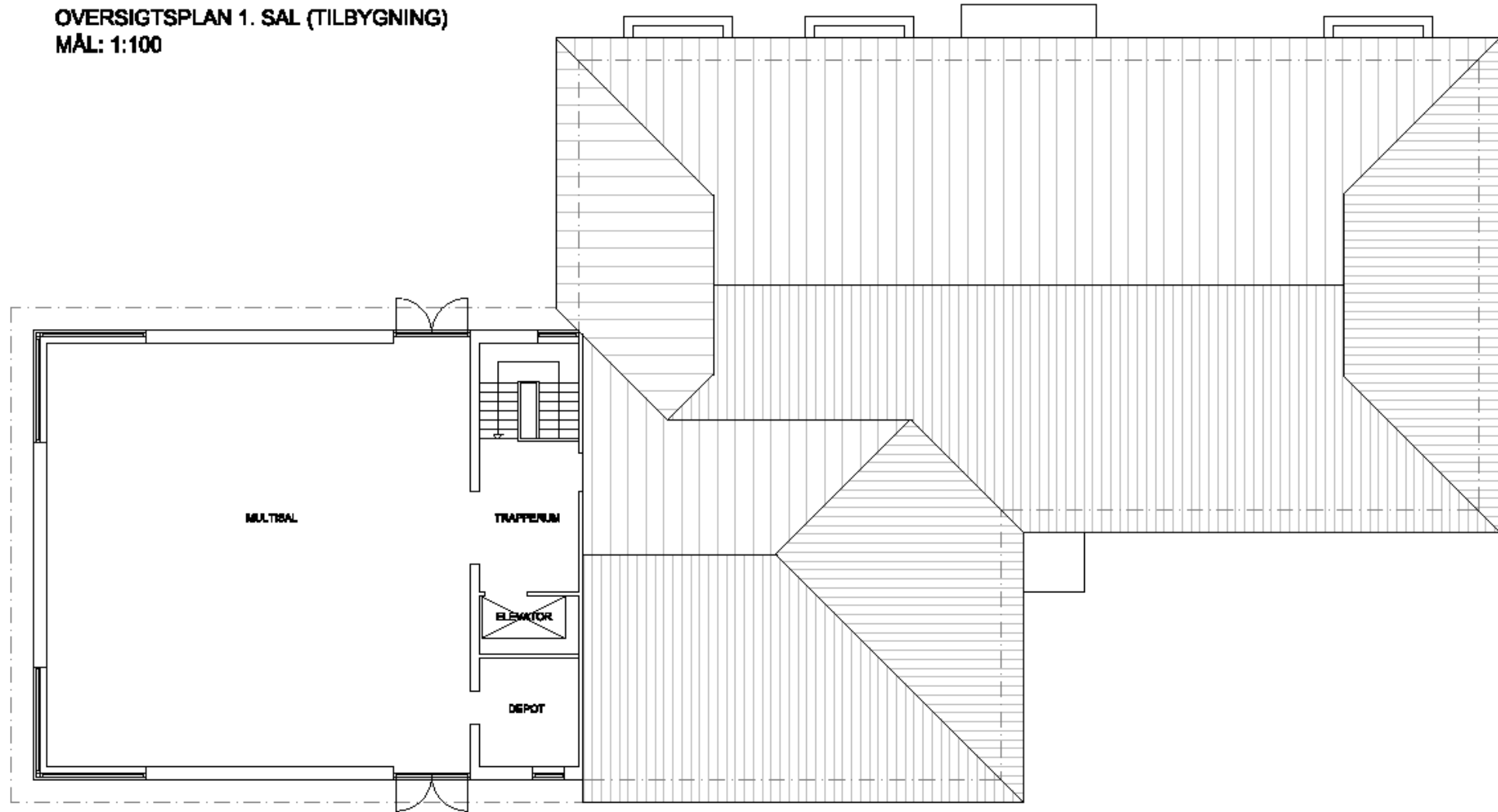


TILBYGNING  
SIF KLUBHUS STØVRING  
OVERSIGTSPLAN STUEETAGEN  
MÅL: 1:100



DATO: 26.04.2021  
REV:

TILBYGNING  
SIF KLUBHUS STØVRING  
OVERSIGTSPLAN 1. SAL (TILBYGNING)  
MÅL: 1:100



DATO: 26.04.2021

REV:

# Delprojekt 2 – Ekstra helårsbane



**11-mands baner**

**Opbevaring  
til traktor og  
rekvisitter**

**5- og 3-mands  
baner**



# Økonomi – tilbygning

- Første fase = 4 yderligere omklædningsrum.
- Næste fase mulig = 4 yderligere omklædningsrum
- ✓ Giver umiddelbart kapacitet til ca. 1000 medlemmer i første udbygning og 1300 medlemmer i næste ombygning
- ✓ Mest økonomiske løsning
- ✓ Bedre adgang til multisal for handicappede

## BUDGETOVERSLAG

15.06.2021

Indeks 2021/1 , 107

<u>GRUNDUDGIFTER:</u>		
Anlægsudgifter til nedbrydning	kr. 100.000	
Tilslutning vand og varme	kr. 25.000	
<u>HÅNDVÆRKERUDGIFTER:</u>		
Anlægssum stueetagen	kr. 2.875.000	
Anlægssum 1. sal	kr. 1.689.050	
Elevator	kr. 350.000	
<u>OMKOSTNINGER:</u>		
Totalrådgiverhonorar	kr. 475.000	
Byggetilladelse, forsikringer	kr. 20.000	
El, vand og varme i byggeperioden	kr. 20.000	
Uforudseelige omkostninger	kr. 25.000	
<u>ANDET:</u>		
Uforudseelige udgifter	kr. 450.000	
<u>I ALT:</u>	<u>kr. 6.029.000</u>	

# Økonomi – Baner

- Multibane-løsning varierer alt efter størrelse. Prisen vurderes her at være +/- 1.000.000 kr.
- Ekstra kunstgræsareal koster 4.500.000 kr. afhængig af jordbund og flytning af træer. Vi forventer dog at kunne spare lidt på hegn, el. mv. da det er en udvidelse.
- Opbevaring i "svinget" kræver ombygning, men er en billigere løsning end nyopførelse af skur, da vand, el og varme allerede er tilstede. Alternativt skal nyt skur opføres.

# Prioriteret projekt – ansøges september 2021

<b>Udgifter</b>	Total	2022	2023	2024
Udgiftspost	Anslået pris			
Udvidelse af kunstgræsareal, inkl skur til maskinel på "Svinget"	4.800.000 kr.	650.000 kr.	4.150.000 kr.	
Ekstra etage på multisalen	6.029.000 kr.		1.200.000 kr.	4.829.000 kr.
<b>Total</b>	<b>10.829.000 kr.</b>	<b>650.000 kr.</b>	<b>5.350.000 kr.</b>	<b>4.829.000 kr.</b>
<b>Finansiering</b>				
Egenfinansiering	2.000.000 kr.	- kr.	1.000.000 kr.	1.000.000 kr.
<b>Ansøgt finansiering fra Rebild Kommune, fordelt over 3 år</b>	<b>8.829.000 kr.</b>	<b>650.000 kr.</b>	<b>4.350.000 kr.</b>	<b>3.829.000 kr.</b>

- Indeværende projekt søges finansieret over tre år, fra 2022-2024
- Vi forventer at kunne finde 2.000.000 kr. i egenfinansiering til projektet, igennem fonde, medlemsaktier og lignende. Søgning og ansøgningskrivning igangsættes, når bevilling haves fra Rebild Kommune



# Tidsplan for udvidelsen

Projekt: Støvring IF Fodbold - En klub i vækst												
Organisation: Støvring IF Fodbold	<b>Tidsplan</b>											
Periode: 1. januar 2022 - 31. december 2024												
	2022				2023				2024			
<b>Aktivitet</b>	Q1	Q2	Q3	Q4	Q1	Q2	Q3	Q4	Q1	Q2	Q3	Q4
<i>Aktivitet 1 - Udvidelse af kunstgræsareal, inkl skur til maskinel på "Svinget"</i>												
Projektering												
Udbudsproces												
Byggeri af skur												
Byggeri af kunstgræsbane												
<i>Aktivitet 2 - Ekstra etage på multisalen</i>												
Projektering												
Udbudsproces												
Byggeri												

# Effekter

- ✓ Med projekt "Støvring IF Fodbold – en klub i vækst" kan vi servicere 1.000 medlemmer i første udbygning og 1.300 medlemmer i anden udbygning. Vi vil således være gearet til den fortsatte udbygning
- ✓ Vores anlæg vil være gearet til nye store oplevelser for hele byen, herunder Matchday, Løvfald Cup, større fodboldskoler mv.
- ✓ Vi kan udbygge vores DBU træninger, som allerede nu afholdes på anlægget.

Med dette projekt kan vi fortsat sætte kommunen på landkortet indenfor jysk fodbold.