



Til:
Rebild Kommune

Aalborg Historiske Museum
Algade 48
9000 Aalborg
Telefon 9931 7400
historiskmuseum@aalborg.dk

Ref: ÅHM 7482

Vestbjerg d. 3. juni 2021

Vedr. godkendelse af budget for arkæologisk udgravning af fundområde A og B fundet ved forundersøgelse forud for byggemodning ved Torupgård, Nørager - 6a Nøragergård Hgd., Durup

Hermed fremsendes som aftalt budgettet for en arkæologisk undersøgelse af fundområde A og B med forhistoriske bebyggelsesspor fundet under forundersøgelsen ved Torupgård i udkanten af Nørager. Desuden er vedlagt Slots- og Kulturstyrelsens godkendelse af budgettet. Det vedhæftede budget er baseret på en arealstørrelse på 4800 m². Budgettet indeholder moms, men ikke udgifter til retablering af arealet, dvs. tildækning af de maskingravede felter.

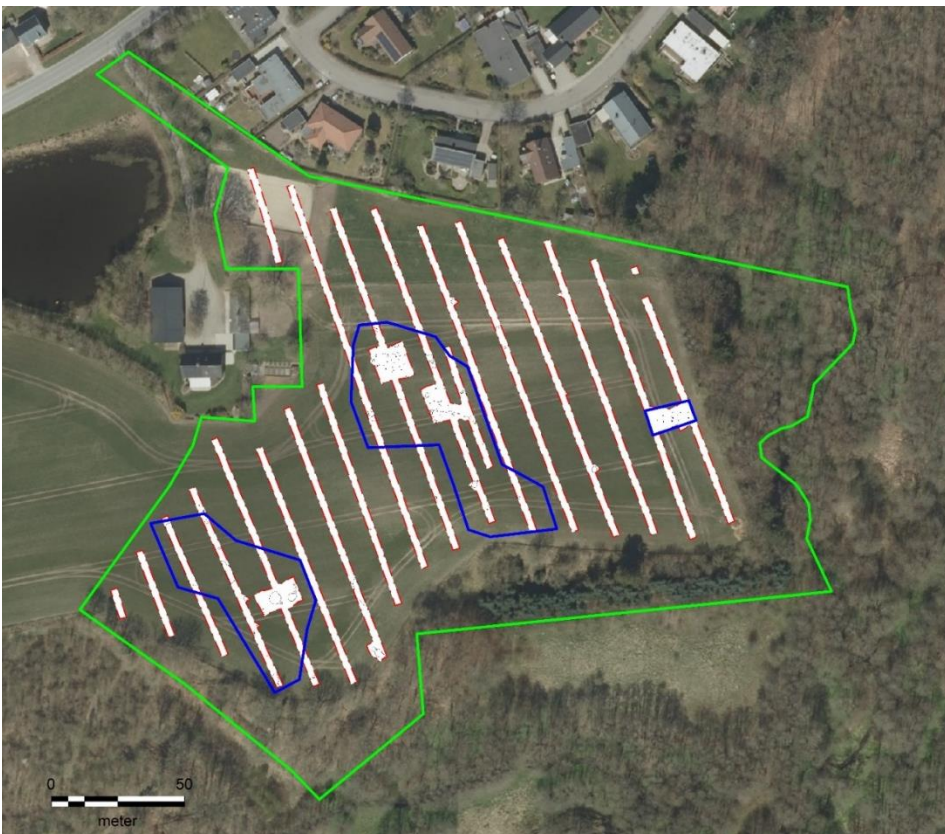


Fig. 1. Det forundersøgte område (grøn streg) med søgegrøfter og udvidelser (rød streg) og fundområder (blå streg), hvor alle registrerede anlæg er markeret (sort streg) (ortofoto 2018 ©Geodatastyrelsen). Fundområde A og B blev indstillet til udgravning og er omfattet af dette budget.



Budgettet er et maksimumbudget, og museet fakturerer kun faktisk forbrug. Skulle undersøgelserne blive dyrere end forventet, afholder museet eventuelle omkostninger til afslutning af arbejdet. I øvrigt indgår vinterforanstaltninger ikke. Såfremt I måtte vælge at udskyde undersøgelsen til vintermånederne, skal der laves et nyt budget, som inkluderer disse. Udgravningen kan igangsættes efter museet har modtaget bygherres skriftlige accept af budgettet (gerne på mail). Tidsplan aftales nærmere med museet.

Ved forundersøgelsen blev der i fundområde A fundet sporene efter en klynge langhuse, som formentlig skal dateres til bronzealderen – sandsynligvis den yngre del af denne eller den allertidligste del af jernalderen. Rundt om husene fandtes ydermere en række tilhørende gruber og andre mindre anlæg.

I fundområde B fandtes et par større gruber, hvis funktion endnu er uklar samt dele af et forhistorisk markområde, som har været pløjet med ard.

Ca. 600 m nord for det forundersøgte område, blev i 2006 udgravet syv langhuse med tilhørende økonomibygninger og gruber fra yngre bronzealder (ÅHM 5547). Bortset fra denne undersøgelse, har museet aldrig foretaget større sammenhængende undersøgelser i Nørager, og byen ligger i det hele taget i et hjørne af Himmerland, hvor der generelt er blevet foretaget meget få arkæologiske undersøgelser.

Udgravning og datering af bebyggelsessporene ved Torupgård vil således kunne bidrage med væsentlige nyt komparativt materiale til bl.a. sammenligning med bedre kortlagte områder i regionen og dermed med viden til forståelsen af dynamikkerne i landskabsudnyttelsen i det centrale Himmerland i bronzealderen og den tidligste jernalder.

I Slots- og Kulturstyrelsens arkæologiske strategier for bronzealder og jernalder fremhæves fokus på helheder og sammenhænge, og systematisk indsamling af data til brug i større analyser, big data, som forudsætning for at forstå samfundsudviklingen i disse perioder. Udgravning af de aktuelle bebyggelsesspor vil jævnfør ovenstående være i fin tråd med disse nationale mål.

Med venlig hilsen

Torben Trier Christiansen
Museumsinspektør, ph.d.
Nordjyske Museer

Tlf.: 25197434
E-mail: torben.trier@aalborg.dk