

Visualiseringer

af alternativer til linjeføring for Ny Nibevej ved Støvring

Visualiseringerne i nærværende dokument skal afbillede de mulige linjeføringer gennem ådalen og skabe overblik, forståelse og oplevelse af anlæggets visuelle indflydelse i området.

Der er udarbejdet tre visualiseringer fra samme kamerastandpunkt ved boligklyngen,

for at give bedst mulig indsigt i hvordan, de forskellige linjeføringer vil fremstå.

Det 4. alternativ til linjeføringen er ikke visualiseret da denne ikke vil kunne ses særlig tydeligt fra det valgte kamerastandpunkt.

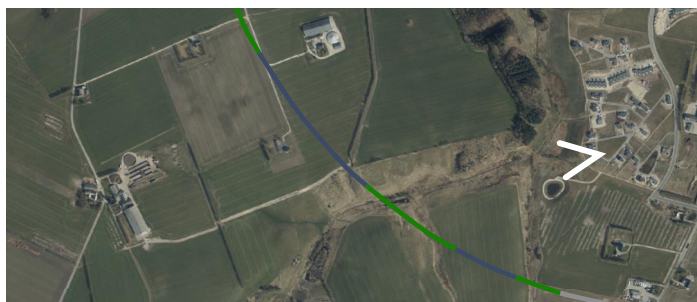
Visualiseringerne præsenteres på de efterfølgende sider.

Oversigtskort med linjeføringer og placering af kameravinkel



0 m 100 m 500 m

— Afgravning
— Påfyldning



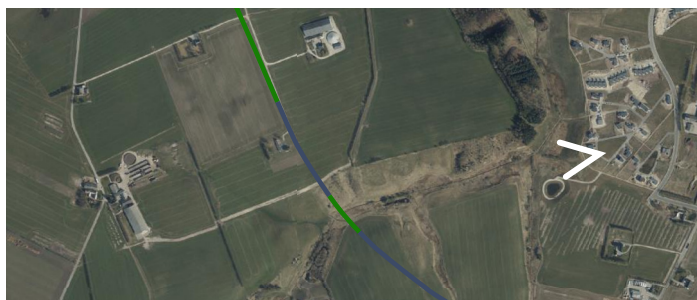
Oversigt

Eksisterende situation



Fremtidig situation





Oversigt

Eksisterende situation



Fremtidig situation





Oversigt

Eksisterende situation



Fremtidig situation

