

## Økonomi - Forbrugsprocent på løn

### Forbrugsprocent på løn inkl. vikarbureau

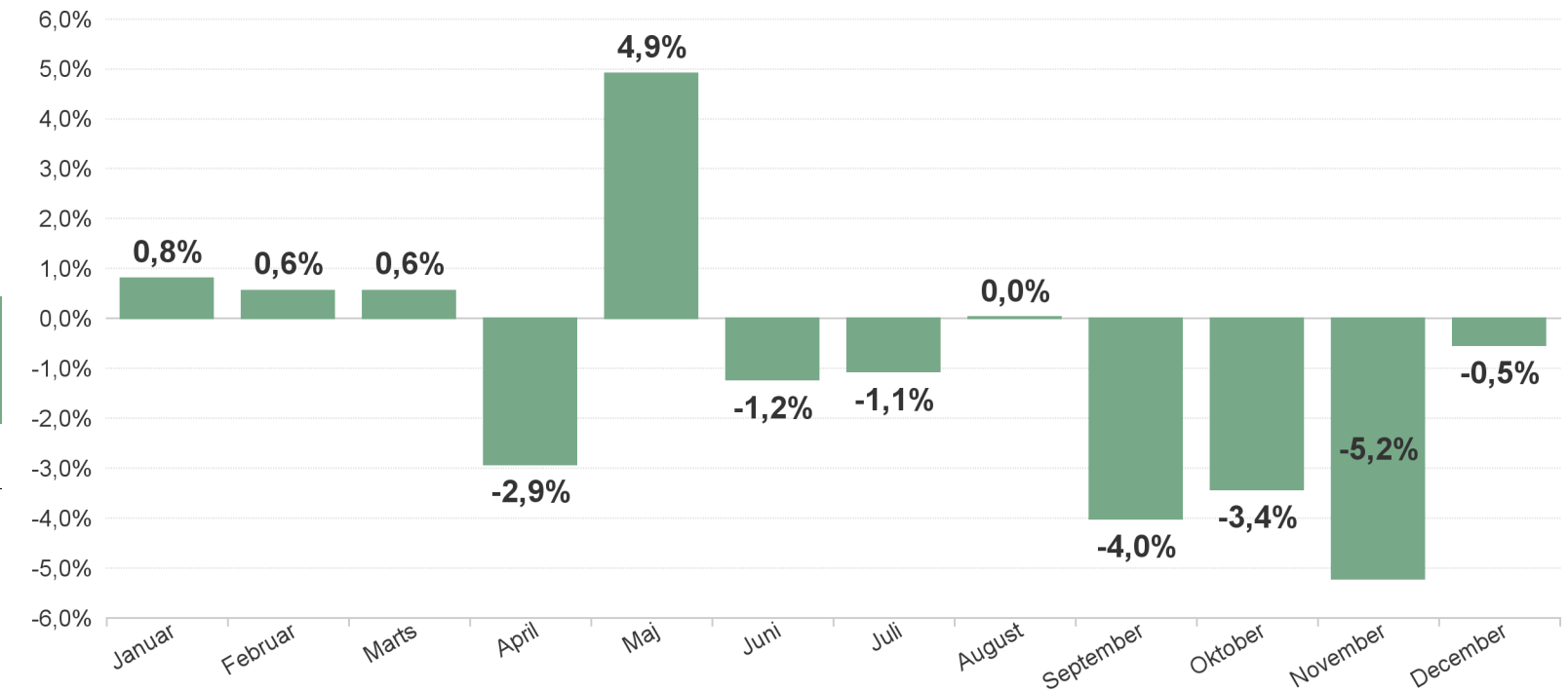
Indeværende år  
til og med  
2023-12 vs.  
korr. budget

# 99,0%

Forbrugsprocent samme tid sidste år: **106%**

Forbrugsprocent på løn	Forbrugsprocent på løn	Forbrugsprocent - samme tid sidste år	Afvigelse ifht. sæsonkorrigeret forbrugsprocent
<b>Rebild Kommune i alt</b>	<b>99,0%</b>	<b>106,0%</b>	<b>-1,0%</b>
Beskæftigelsesudvalget			
Børne- og Familieudvalget	92,4%	101,1%	-7,6%
Kultur-, Fritids- og Sundhedsudvalget	99,9%	99,5%	-0,1%
Teknik- og Miljøudvalget			
Ældre-, Pleje- og Omsorgsudvalget	101,5%	109,2%	1,5%
Økonomiudvalget	104,4%	108,1%	4,4%

Forbrugsprocent - afvigelse ifht. 9 års sæsonkorrigeret forbrugsprocent på løn



## Forbrug og budget

### Forbrug

Forbrug for  
indeværende år  
til og med  
2023-12

# 1.905,8 mio. kr.

### Restbudget

# -24,6 mio. kr.

Forbrug og budget pr. 2023-12	Forbrug	Opr. budget	Overførsler	Korrigeret budget	Rest-budget
<b>Rebild Kommune i alt</b>	<b>1.905,8</b>	<b>1.910,9</b>	<b>7,9</b>	<b>1.930,4</b>	<b>-24,6</b>
Beskæftigelsesudvalget	400,8	392,9	1,0	402,1	-1,3
Børne- og Familieudvalget	592,3	593,9	-5,6	589,5	2,8
Kultur-, Fritids- og Sundhedsudvalget	186,5	212,8	6,2	218,6	-32,1
Teknik- og Miljøudvalget	49,4	58,2	1,6	59,8	-10,5
Ældre-, Pleje- og Omsorgsudvalget	418,7	403,5	-3,5	404,1	14,6
Økonomiudvalget	258,0	249,5	8,2	256,3	1,7

Beløb i mio. kr. og minus er mindreforbrug

## Anlæg

### Forbrug

Forbrug for  
indeværende år  
til og med  
2023-12

# 60,7 mio. kr.

### Restbudget

# -130,5 mio. kr.

Anlæg - forbrug og budget pr. 2023-12	Anlægsforbrug	Opr. budget	Overførsler	Korrigeret budget	Rest-budget
<b>Rebild Kommune i alt</b>	<b>60,7</b>	<b>72,9</b>	<b>118,7</b>	<b>191,2</b>	<b>-130,5</b>
Beskæftigelsesudvalget					
Børne- og Familieudvalget	15,8	34,4	15,5	49,8	-34,0
Kultur-, Fritids- og Sundhedsudvalget	10,7	2,4	19,9	22,4	-11,7
Teknik- og Miljøudvalget	7,3	17,8	42,1	59,6	-52,3
Ældre-, Pleje- og Omsorgsudvalget	24,4	6,7	36,8	43,5	-19,1
Økonomiudvalget	2,4	11,6	4,3	15,9	-13,5

Beløb i mio. kr. og minus er mindreforbrug

Det bemærkes at forbruget ultimo december ikke er udtryk for det endelige regnskab. I januar og februar vil der fortsat lande udgifter der påvirker forbruget i 2023.

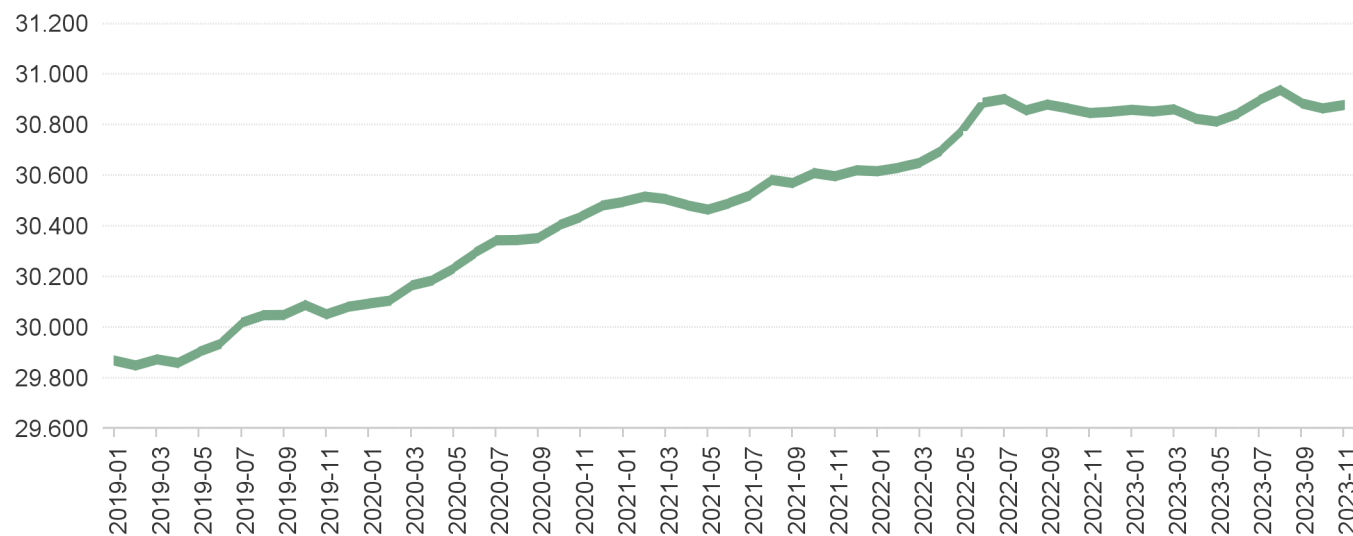
## Borgere

Antal borgere  
opgjort pr.  
2023-11

# 30.879

### Forskel siden 1. januar

Samlet til- og afgang	49
Netto til og fraflytning	-61
Netto fødsler og dødsfald	74
Netto indrejst og udrejst	36



## Likviditet - ekskl. deponering

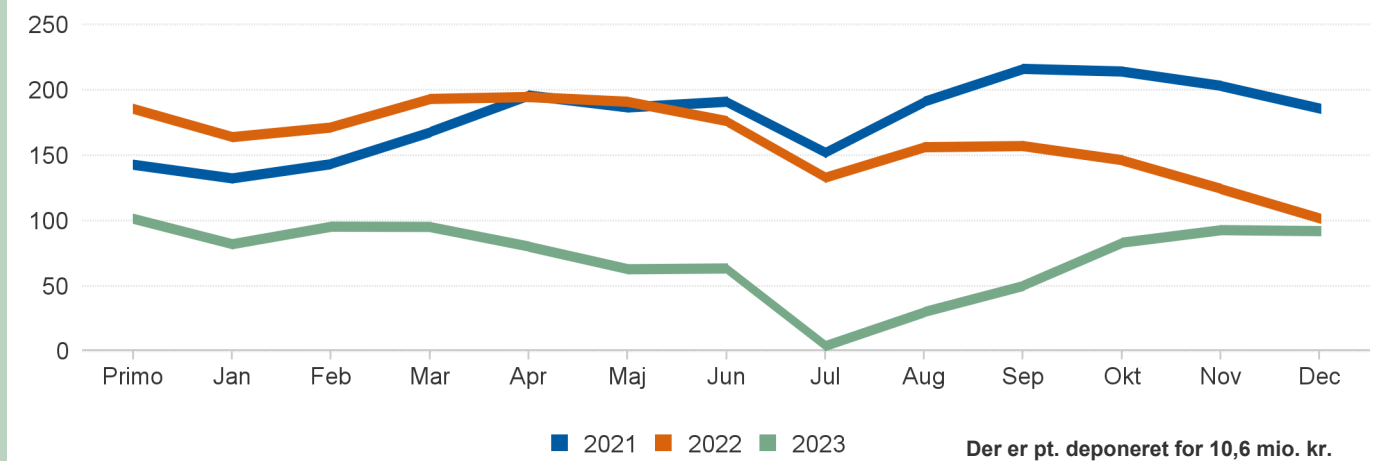
365 dages  
løbende gns.  
opgjort fra  
31/12/23

# 69,1 mio. kr.

365 dages  
løbende gns.  
opgjort fra  
31/12/23

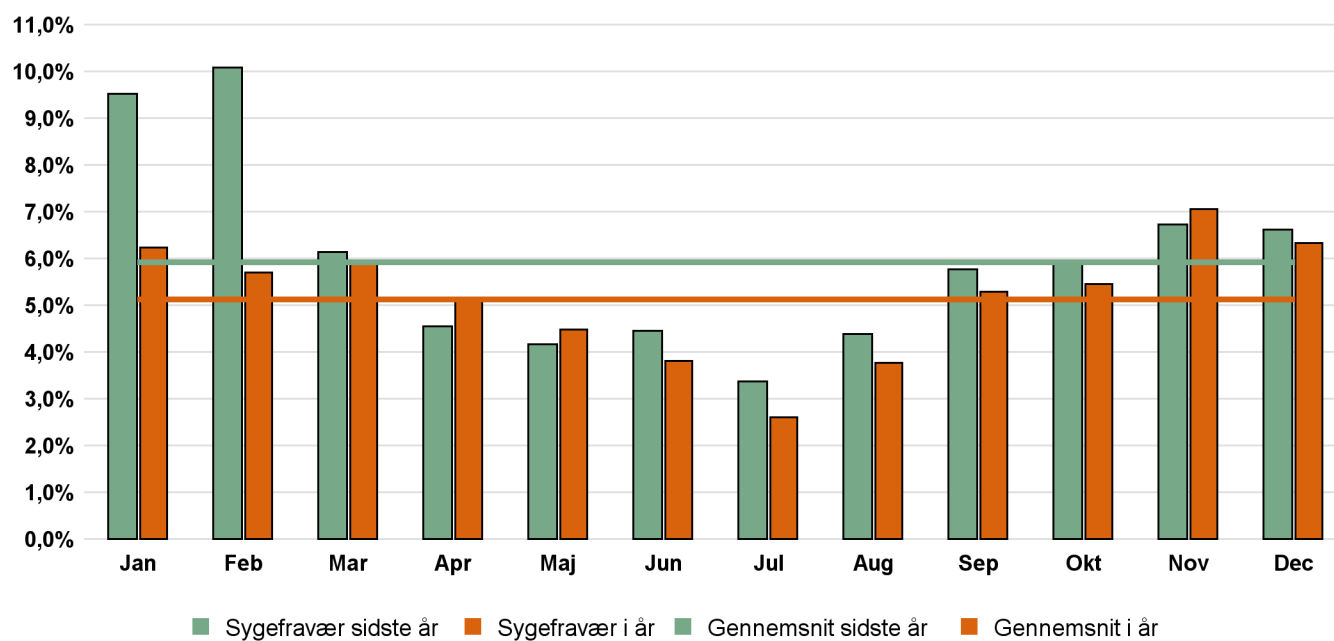
# 2.241 pr. borger

### Likviditetsgennemsnit ekskl. deponering pr. mdr.



## Fravær

### Faktisk sygefravær pr. måned



## Fuldtidstillinger

ekskl. timelønnede og vikarbureau

