

**Fra:** Thorbjørn Bach Hansen [tbbh@rebild.dk]

**Til:** Mikael Jensen [mije@rebild.dk]

**Sendt dato:** 28-05-2018 08:26

**Modtaget Dato:** 28-05-2018 08:26

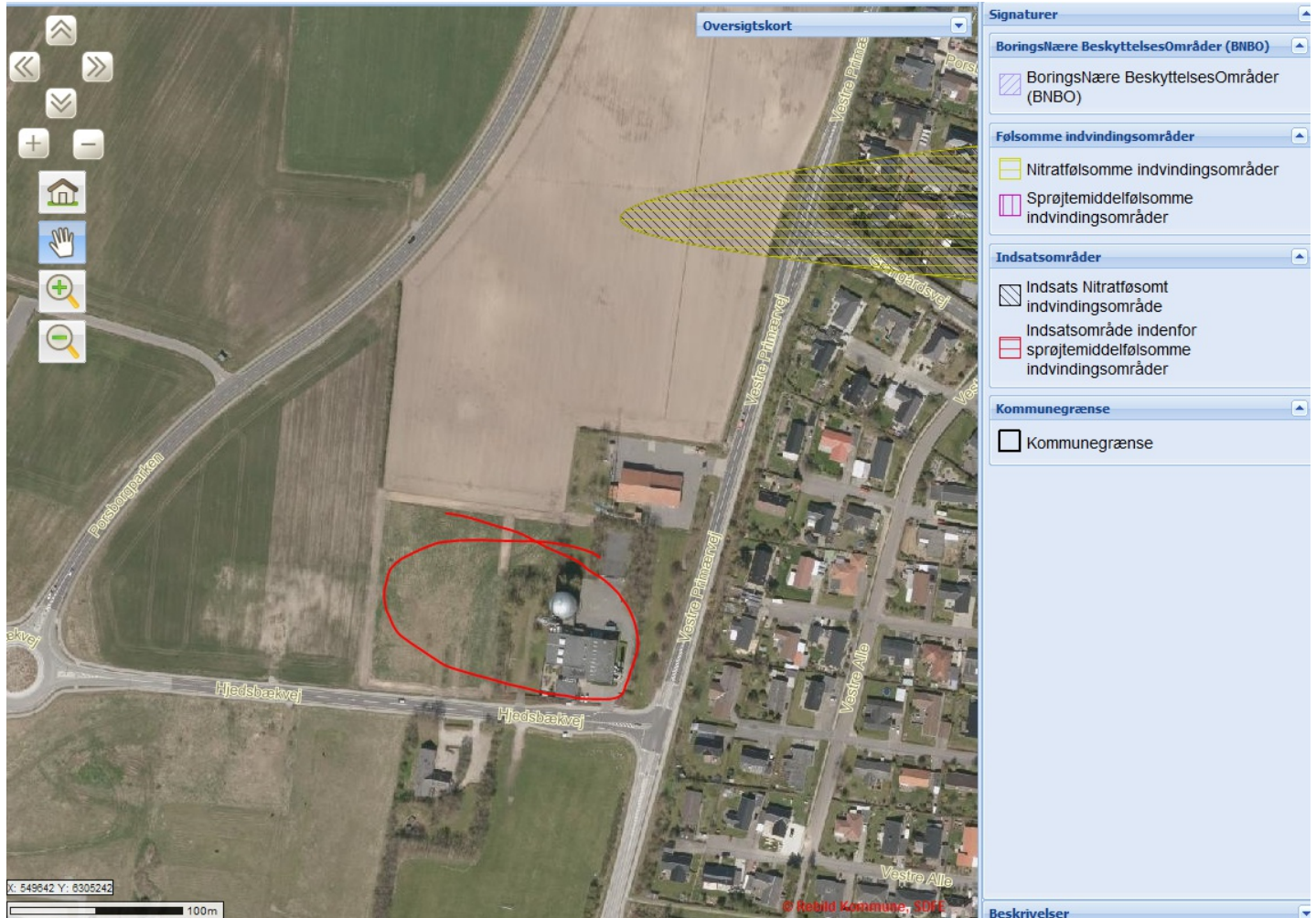
**Vedrørende:** VS: Svar fra Vandforsyning: Spørgsmål til Rebild Kommunes planforslag til kommuneplantillæg nr. 8 - Erhvervsområde, Porsborgparken

**Vedhæftninger:** image001\_1132.png

Hej Mikael

Miljøstyrelsen har kommentarer til lokalplanforslaget – se mailveksling nedenfor.

Det billede som er tabt i tråden er dette:



Venlig hilsen

**Thorbjørn Bach Hansen**

Miljømedarbejder  
Tlf.: 99 88 76 52



**Rebild**  
KOMMUNE

Administrationsbygningen i Nørager  
Center Natur og Miljø - Virksomhed og jordforurening

Hobrovej 110 • 9530 Støvring • 99 88 99 88 • CVR: 29 18 94 63 • [raadhus@rebild.dk](mailto:raadhus@rebild.dk) • [sikkerpost@rebild.dk](mailto:sikkerpost@rebild.dk) • [www.rebild.dk](http://www.rebild.dk)

Tænk på miljøet - print kun denne mail hvis det er nødvendigt!

Oplysningerne i denne e-mail fra Rebild Kommune er fortrolige og kan være lovmæssigt beskyttede. Mailen henvender sig udelukkende til ovennævnte adresse(r), så hvis du har modtaget den ved en fejl bedes du venligst returnere den til afsenderen uden at bearbejde, videresende eller kopiere den. Tak.

**Fra:** Helga Margrethe Elnegaard Ejskjær [mailto:helej@mst.dk]

**Sendt:** 25. maj 2018 15:08

**Til:** Thorbjørn Bach Hansen <tbbh@rebild.dk>

**Emne:** Svar fra Vandforsyning: Spørgsmål til Rebild Kommunes planforslag til kommuneplantillæg nr. 8 - Erhvervsområde, Porsborgparken

Kære Thorbjørn

Tak for hurtig tilbagemelding.

Formålet med den nationale interesse er, at ansøger tidligt i forløbet kan orientere sig om, hvilke vilkår, der vil kunne blive stillet, jf. vejledningens afsnit 1.2., hvor følgende fremgår:

I kommuneplanlægningen fastlægges rammerne for arealanvendelsen i lokalplanlægningen og dermed for den konkrete arealanvendelse i de enkelte områder, herunder lokalisering af områder til erhvervsformål. I rammerne for lokalplanlægningen kan et område udlægges til konkrete

typer af virksomheder, og i rammerne vil kommunen f.eks. kunne stille krav om tiltag til beskyttelse af grundvandet. Disse tiltag skal senere udmøntes konkret i medfør af miljøbeskyttelsesloven.

Det er således i rammerne for lokalplanlægningen, at kommunen fastsætter hvilke bestemmelser, der skal udmøntes med lokalplanlægningen. For en virksomhedsejer, som overvejer ny lokalisering af sin virksomhed eller anlæg, kan det være af stor interesse at have kendskab til sådanne krav forud for eventuel erhvervelse af et område, eksempelvis hvis kommuneplanens rammer for lokalplanlægning fastsætter, at særlige virksomhedstyper ikke kan etableres i et givet område.

Rebild Kommune kan evt. i sit kommuneplantillæg tilføje, hvilke dele af rammearealet, som er NFI (evt. med et kortbilag) og en rammebestemmelse for virksomheder og anlæg i forhold til varetagelse af grundvandsinteressen i NFI, eftersom kommuneplantillægget ændrer anvendelsesmuligheden og det tekniske anlæg ikke på nuværende tidspunkt er afklaret i forhold den videre etablering p.t. medio 2019, jf. din e-mail nedenfor.

Se også brev af den 20. september 2017 til kommunerne med information om grundvandsbeskyttelse i kommuneplanlægning på [www.mst.dk/kommuneplanlaegning](http://www.mst.dk/kommuneplanlaegning)

Venlig hilsen

**Helga Margrethe Elnegaard Ejskjær**  
AC-fuldmægtig | Vandforsyning  
+45 72 54 47 81 | [helej@mst.dk](mailto:helej@mst.dk)

**Miljø- og Fødevareministeriet**  
Miljøstyrelsen | Haraldsgade 53 | 2100 København Ø | Tlf. +45 72 54 40 00 | [mst@mst.dk](mailto:mst@mst.dk) | [www.mst.dk](http://www.mst.dk)

**Fra:** Thorbjørn Bach Hansen [<mailto:tbh@rebild.dk>]

**Sendt:** 25. maj 2018 12:31

**Til:** Helga Margrethe Elnegaard Ejskjær

**Emne:** SV: Spørgsmål til Rebild Kommunes planforslag til kommuneplantillæg nr. 8 - Erhvervsområde, Porsborgparken

Hej Helga

Varmeværket har været ude i meget god tid (etablering medio 2019) og vi har ikke modtaget en egentlig ansøgning på nuværende tidspunkt.

Som projektet er præsenteret for os, stilles der et luft-til-vand varmepumpe-komplex op med 80 enheder.

Der kommer til at være kondensering af vand på køleribberne, og det vand drypper ned + om vinteren kan der sidde is, som falder ned.

Vores indledende interne diskussion peger på nedsivning på stedet/matriklen.

Varmeværket er ikke helt afklaret med om køleanlægget skal drives af en gas+el-motor eller kun en el-motor.

Uanset, så kommer dette (formodentligt) ikke til at betyde oplag af miljøskadelige væsker eller stoffer på en måde, hvorved der kan opstå jordforurening.

Den eksisterende varmeproduktion omlægges ikke, så vidt vi er orienterede.

Desuden, sker varmeværkets aktiviteter et pænt stykke væk fra det område, som du er bekymret for:

**Signaturer**

- BoringsNære BeskyttelsesOmråder (BNBO)
- BoringsNære BeskyttelsesOmråder (BNBO)

**Følsomme indvindingsområder**

- Nitratfølsomme indvindingsområder
- Sprøjtemiddelfølsomme indvindingsområder

**Indsatsområder**

- Indsats Nitratfølsomt indvindingsområde
- Indsatsområde indenfor sprøjtemiddelfølsomme indvindingsområder

**Kommunegrænse**

- Kommunegrænse

**Beskrivelser**

Men mon ikke nitratpåvirkningen ville falde, hvis vi fik solgt jorden til industri, fremfor at have det som landbrugsjord? ☺

Venlig hilsen

**Thorbjørn Bach Hansen**

Miljømedarbejder  
Tlf.: 99 88 76 52



**Rebild**  
KOMMUNE

Administrationsbygningen i Nørager  
Center Natur og Miljø - Virksomhed og Jordforurening

Hobrovej 110 • 9530 Støvring • 99 88 99 88 • CVR: 29 18 94 63 • [raadhus@rebild.dk](mailto:raadhus@rebild.dk) • [sikkerpost@rebild.dk](mailto:sikkerpost@rebild.dk) • [www.rebild.dk](http://www.rebild.dk)

 Tænk på miljøet - print kun denne mail hvis det er nødvendigt!

Oplysningerne i denne e-mail fra Rebild Kommune er fortrolige og kan være lovmæssigt beskyttede. Mailen henvender sig udelukkende til ovennævnte adresse(r), så hvis du har modtaget den ved en fejl bedes du venligst returnere den til afsenderen uden at bearbejde, videresende eller kopiere den. Tak.

---

**Fra:** Helga Margrethe Elnegaard Ejskjær [<mailto:helej@mst.dk>]

**Sendt:** 25. maj 2018 11:56

**Til:** Thorbjørn Bach Hansen <[tbbh@rebild.dk](mailto:tbbh@rebild.dk)>

**Emne:** Spørgsmål til Rebild Kommunes planforslag til kommuneplantillæg nr. 8 - Erhvervsområde, Porsborgparken

Kære Torbjørn Bach Hansen

Vandforsyning varetager det statslige tilsyn med den nationale interesse grundvand i kommuneplanlægning i medfør af bekendtgørelse nr. 1697 af 21. december 2016 med tilhørende vejledning, som er at finde her: [www.mst.dk/kommuneplanlaegning](http://www.mst.dk/kommuneplanlaegning)

Hermed som aftalt telefonisk i går, spørgsmål til Rebild Kommunes kommuneplantillæg nr. 8 – Erhvervsområde, Porsborgparken, som er i offentlig høring til den 30. maj 2018.

Det fremgår af planforslaget, at Støvring Kraftvarmeværk har behov for at udvide deres varmeproduktionskapacitet. Spørgsmålet er således, hvorvidt udvidelsen af kraftvarmeværket m.v. udgør en væsentlig fare for forurening af grundvandet?

Såfremt virksomhedstyper og anlæg i planområdet medfører en væsentlig fare for forurening af grundvandet, skal det i en grundvandsredegørelse være godtgjort, jf. bekendtgørelsens § 2 stk. 2:

- at der er en særlig planlægningsmæssig begrundelse,
- at lokalisering uden for de nævnte områder er undersøgt og ikke fundet mulig,
- at faren for forurening af grundvandet kan forebygges.

Tilsvarende redegørelseskrav gør sig gældende, hvis der sker udlæg af nye arealer i boringsnære beskyttelsesområder (BNBO), hvor arealanvendelsen medfører en øget fare for forurening af grundvandet.

Bemærk, at kravet om redegørelse også gælder ved ændring af arealanvendelsesbestemmelserne i eksisterende kommuneplanrammer, der medfører en væsentlig fare for forurening af grundvandet.

Venlig hilsen

**Helga Margrethe Elnegaard Ejskjær**

AC-fuldmægtig | Vandforsyning  
+45 72 54 47 81 | [helej@mst.dk](mailto:helej@mst.dk)

**Miljø- og Fødevareministeriet**

Miljøstyrelsen | Haraldsgade 53 | 2100 København Ø | Tlf. +45 72 54 40 00 | [mst@mst.dk](mailto:mst@mst.dk) | [www.mst.dk](http://www.mst.dk)