

Til
Rebild Kommune

Udtalelse vedr. arkæologiske interesser i forbindelse med planer om etablering af et nyt erhvervsområde ved Skelhøjvej i Suldrup – LP 337

Nordjyske Museer skal hermed gøre opmærksom på, at byggemodning af det aktuelle planområde potentielt vil berøre områder med væsentlige arkæologiske interesser.

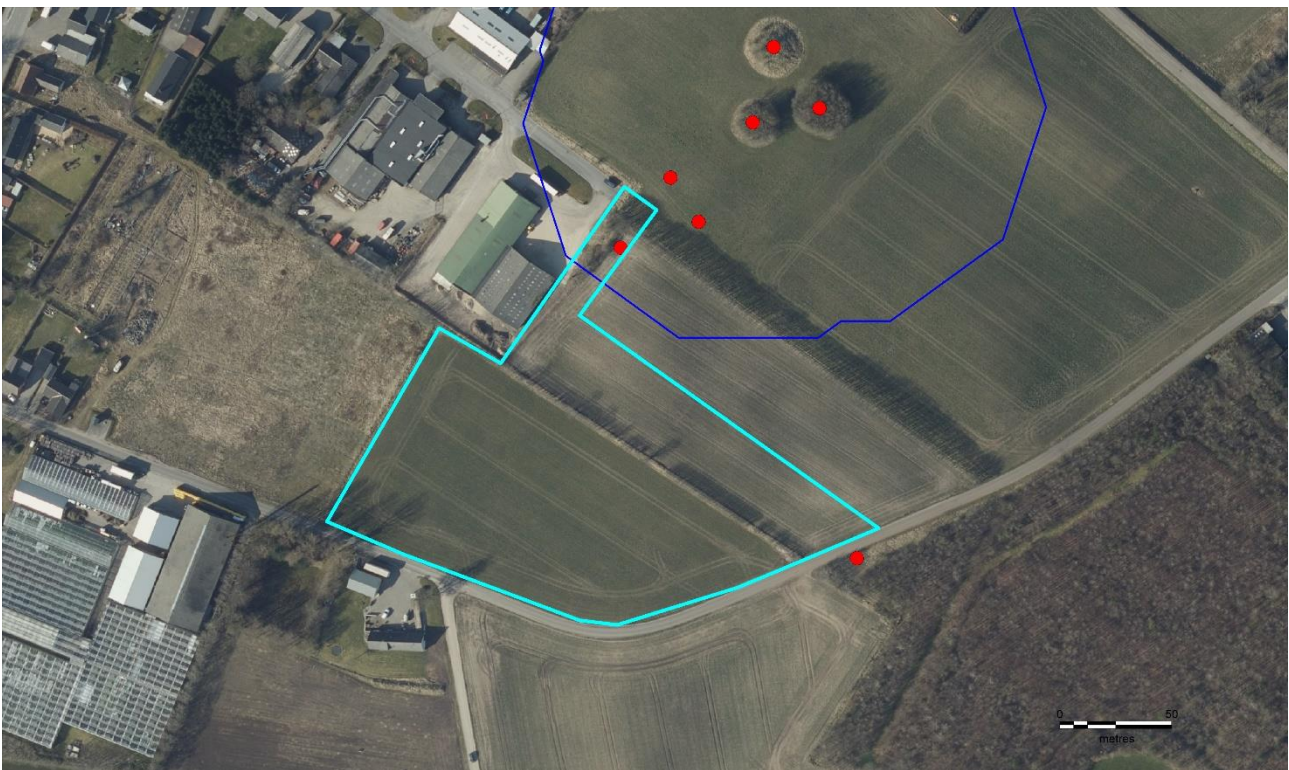


Fig. 1. Ortofoto med planområdet (Turkis ramme), registrerede gravhøje i nærområdet (Rød prik) og fredningszoner omkring fredede gravhøj (Blå ramme).

Det ca. 2 ha store planområde ligger på den svagt faldende sydlige el af et markant bakkedrag, som mod nord og syd indrammes af store moseområder. I dag er moserne stort set bortdrænet, men i forhistorisk tid har de udgjort markante landskabsmæssige elementer.

Nordligt i planområdet er der registreret en gravhøj og få meter længere mod nord findes yderligere to på gamle kort fra området. Disse ligger i dag i dyrket mark og er næppe synlige. Yderligere 50 mod nord ligger

der dog endnu tre høje. Sidstnævnte er fredede og fremstår derfor den dag i dag markant i terrænet. Endelig findes der umiddelbart syd for planarealet endnu en høj angivet på gamle kort fra området, og bakken her har altså oprindeligt været kronet af en hel klynge af gravhøje.

Gravhøje er typisk "isbjergets top" i arkæologisk forstand. De udgør de mest synlige elementer af oldtidens kulturlandskab, og hvor sådanne findes registreret, findes der almindeligvis også spor efter datidens bopladser og ikke sjældent også spor efter andre gravanlæg anlagt under flad mark.

På denne baggrund er det Nordjyske Museers vurdering, at der er stor sandsynlighed for at påtræffe jordfaste fortidsminder under terræn ved anlægsarbejder i de berørte områder.

De jordfaste fortidsminder er omfattet af museumslovens § 27. Museet skal derfor opfordre til, at der forud for byggemodningen gennemføres *en større, arkæologisk forundersøgelse* for at få af- eller bekræftet tilstedeværelsen af fortidsminder i planområdet.

I den aktuelle sag kan en sådan forundersøgelse med fordel indrettes som en traditionel prøvegravning med udlægning af søgegrøfter over 10-20% af arealet. Hvis iværksat i god tid kan forundersøgelsen forhindre beskadigelse af eventuelle arkæologiske fund og ad den vej også reducere omkostningerne til egentlige arkæologiske undersøgelser.

Jeg står meget gerne til rådighed med yderligere information.

Med venlig hilsen



Torben Trier Christiansen

Museumsinspektør, ph.d.

Nordjyske Museer

Algade 48

Postboks 1805



9100 Aalborg

Tlf: 25197434

Email: torben.trier@aalborg.dk