

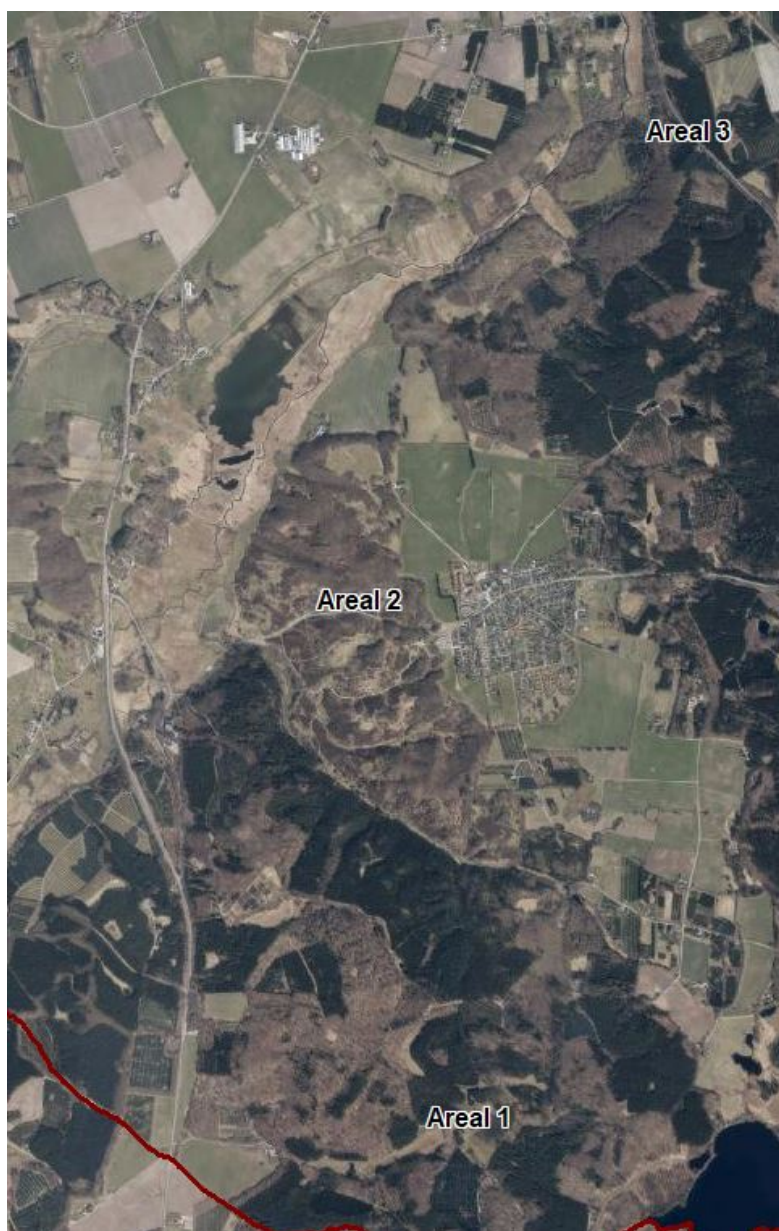
Center Natur og Miljø

Hobrovej 110 | 9530 Støvring
Telefon 99 88 99 88
raadhus@rebild.dk | www.rebild.dk

Journalnr: 24.03.00-K04-1-22

Kortudsnit med arealerne i Rebild Kommune***Forslag til urørt skov***

I Rebild Kommune er der udpeget et areal i Rold Skov mellem Fruerskov og Sønderskov (areal 1), Rebild Bakker (areal 2) og et større og 2 mindre arealer ved Buderupholm (areal 3).



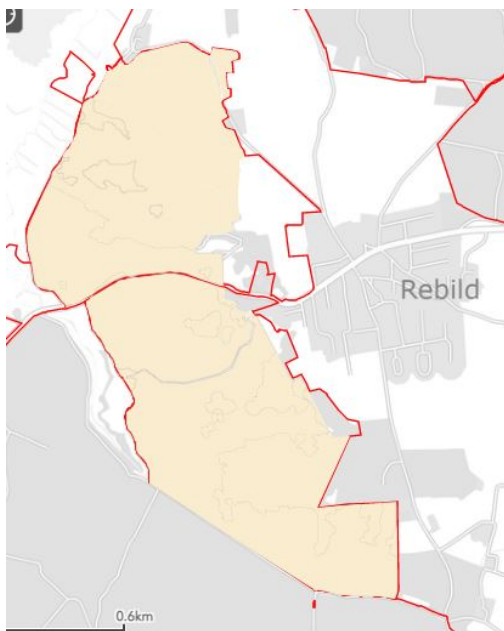
Der er tale om hovedsageligt lysåbne arealer, som ikke i forvejen er skovbevoksede (lysåbne arealer på op til 20 ha kan udpeges som urørt skov). Flere af arealerne er kortlagt som habitatnatur.



Figur 1: Areal 1



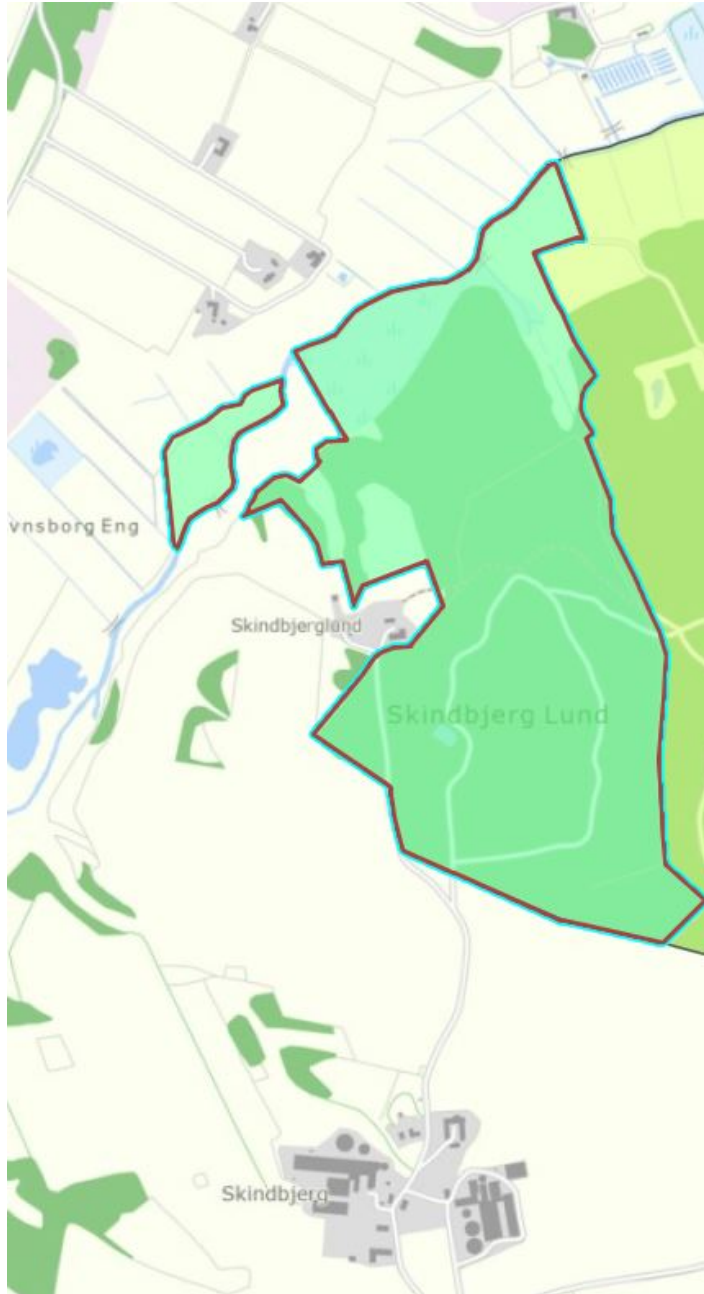
Figur 3: Areal 3



Figur 2: Areal 2

Forslag til 22 forvaltningsplaner for urørt skov

I Rebild Kommune er kun én forvaltningsplan sendt i høring. Det drejer sig om "Forvaltningsplan for Skindbjerglund".



Figur 4: Skindbjerglund