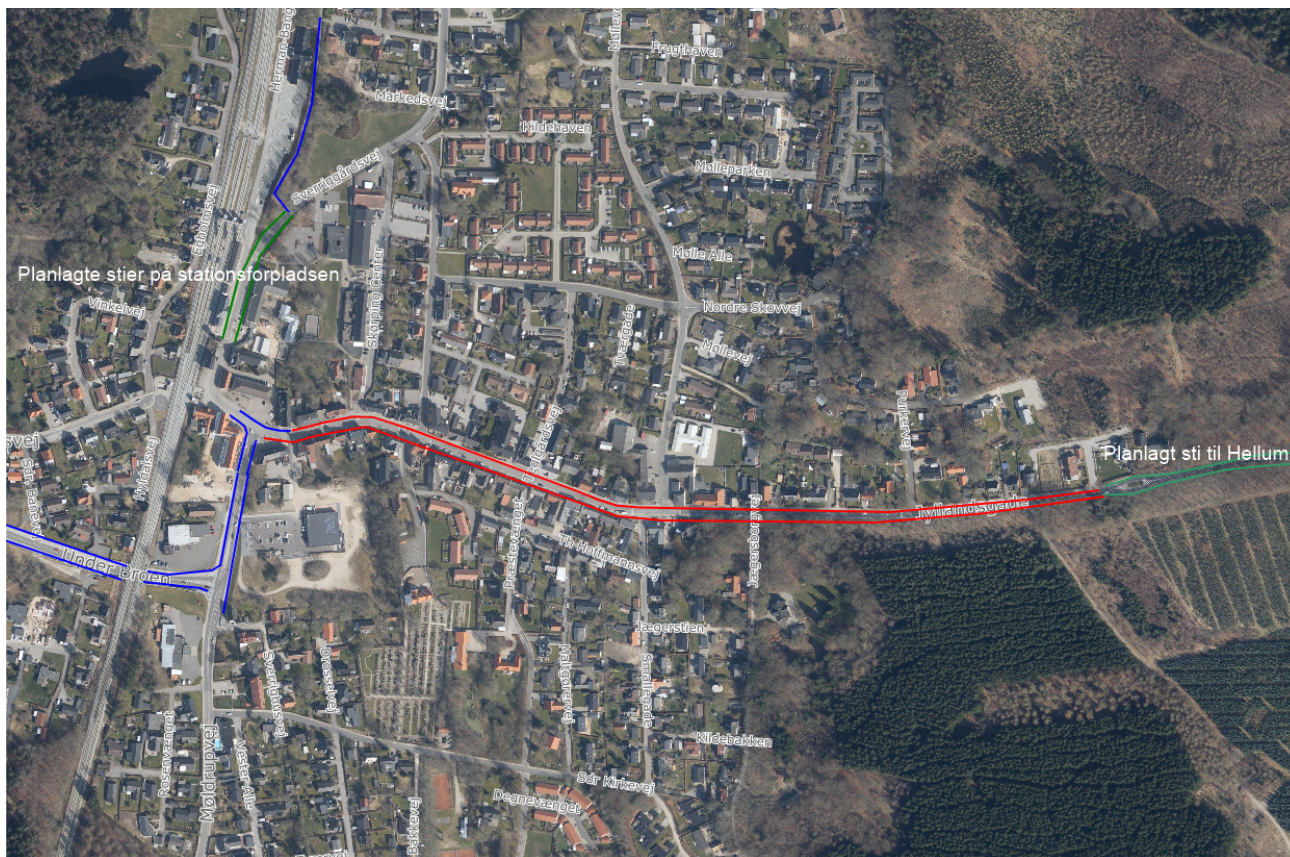


Bilag:

Sti gennem Støvring Ådale (rød = ny Sti, fed blå = er etableret, stiplet blå = under planlægning)



Stier langs Jyllandsgade i Skørping (rød = ny sti, grøn = under realisering, blå = eksisterende stier)



Jyllandsgade kan udformes fællesstier – dette vil dog betyde at muligheden for kantstensparkering forsvinder