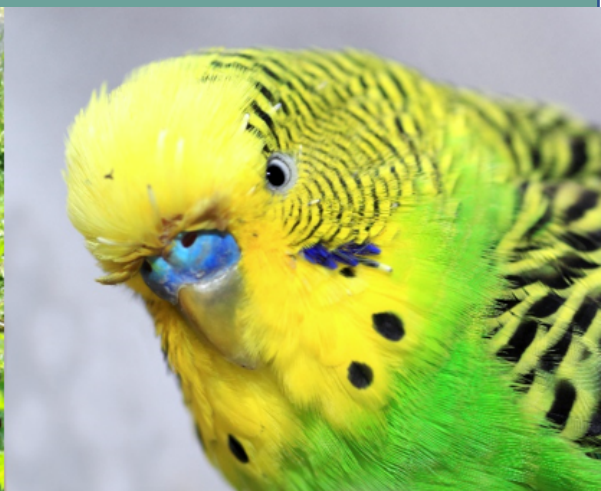


Regulativ for fuglehold

- Ikke-erhvervsmæssige fuglehold i Rebild Kommune



Rebild Kommune
Center Natur og Miljø
Hobrovej 110
9530 Støvring
Telefon 99 88 99 88
radhus@rebild.dk | www.rebild.dk



Rebild
KOMMUNE

§ 1. Formål

Formålet med dette regulativ er at fastsætte regler for fuglehold i Rebild Kommune i områderne jf.

§ 3. Regulativet skal forebygge nabogener, lugtgener og uhygiejniske forhold.

§ 2. Lovgrundlag

Dette regulativ er udarbejdet i medfør af § 20 i Miljøministeriets bekendtgørelse nr. 844 af 23. juni 2017 om miljøregulering af visse aktiviteter.

§ 3. Gyldighedsområde

Regulativet er gældende for ikke-erhvervsmæssige fuglehold i byzone og i sommerhusområder samt i områder i landzone, der ved lokalplan er overført til boligformål eller blandet bolig- og erhvervsformål.

Stk. 2. Bestemmelser i lokalplaner og byplansvedtægter vil fortsat være gældende og erstattes ikke af reglerne i nærværende regulativ.

Stk. 3. Vedtægter, aftaler m.v. vedtaget af grundejerforeninger, andelsboligforeninger, lejerforeninger m.v. skal som minimum være i overensstemmelse med regulativet. Regulativet er dog ikke til hinder for, at der på privatretligt grundlag vedtages en strengere regulering af forholdene.

Stk. 4. Følgende fuglehold er omfattet af regulativet: høns, duer, andefugle, finker, parakitter, burfugle, tamfugle og andre fuglehold, som holdes udendørs.

§ 4. Regler for dyreantal

Fugleholdet må højst bestå af 5 høns. Øvrige fuglehold må ikke overstige, hvad der svarer til 5 høns. Hvis der er tale om pryd- og racefugle, som holdes med henblik på udstilling i en raceforening eller brevduer til kapflyvning, kan kommunen efter en konkret vurdering tillade/acceptere et større fuglehold end det der svarer til 5 høns.

Stk. 2. Hold af meget støjende fugle, f.eks. ara papegøjer, er kun tilladt i bolig eller i lydisoleret fuglehus/voliere, og er kun tilladt, hvis anbefalinger om hus/voliere overholdes, se afsnit om anbefalinger.

Stk. 3. Hvis fugleholdet medfører støjgener i nat- og morgentimer, skal fugleholdet holdes inde i mørklagt hus i tidsrummet 22.00 – 07.00 på hverdage, og 22.00 – 08.00 lørdage og søn- og helligdage.

§ 5. Regler for indretning og drift af fuglehold

Fuglehold skal etableres med bygninger, løbegårde eller lignende indretning, der skal sikre, at dyrene ikke kan færdes frit omkring.

Stk. 2. Bygninger og anlæg til fuglehold skal overholde gældende byggelovgivning.

Stk. 3. Nye bygninger og anlæg til fuglehold skal være etableret mindst 2,5 meter fra skel og skal holdes på egen ejendom.

Stk. 4. Oplag af foder, strøelse og lignende skal opbevares i lukkede beholdere, så det ikke giver anledning til tilhold af rotter.

Stk. 5. Hvis det gentagende gange konstateres, at fugleholdet er skyld i tilhold af rotter, kan Rebild Kommune kræve fugleholdet fjernet. Det er alene Rebild Kommunes vurdering, om fugleholdet skal fjernes.

Stk. 6. Fugleholdet må ikke give anledning til lugtgener. Gødning fra fugleholdet skal således enten fjernes fra ejendommen eller direkte nedbringes i jorden efter udmugning. Nedbringning af gødning skal foretages på en sådan måde, at det ikke giver anledning til forurening af grundvand, jord eller overfladevand.

§ 6. Forbud og påbud

Rebild Kommune er tilsynsmyndighed. Kommunen kan meddele påbud og forbud, såfremt det vurderes, at regulativet ikke overholdes.

Stk. 2. Giver fugleholdet anledning til gener, eller overtrædes nærværende regulativ, kan Rebild Kommune meddele påbud om foretagelse af afhjælpende foranstaltninger eller om nødvendigt kræve fugleholdet, dele af fugleholdet, anlægget og indretningen fjernet.

§ 7. Dispensation og klage

Afgørelser efter dette regulativ kan ikke påklages til anden administrativ myndighed.

Stk. 2. Såfremt individuelle forhold taler herfor, kan kommunen, efter ansøgning og en konkret vurdering, dispensere fra bestemmelserne i §§ 3 og 4.

§ 8. Overtrædelse af regulativet

Undlades det at efterkomme påbud eller forbud kan dette straffes med bøde i henhold til straffebestemmelserne i § 24 i bekendtgørelse om miljøregulering af visse aktiviteter nr. 844 af 23. juni 2017.

§ 9. Ikrafttrædelse

Regulativet træder i kraft på godkendelsesdatoen.

Således vedtaget af Teknik og Miljø Udvalget den XXX.

Anbefalinger

Haner:

Er en hane nødvendig? Husk at du ikke behøver en hane for at få æg. Hanen er kun nødvendig, hvis du ønsker kyllinger.

Huse/voliere:

Ikke alle fuglearter er velegnede til at holde i byen. Derfor kan det være en god ide at indhente råd og vejledning om den fugleart, du påtænker at anskaffe, inden du etablerer fugleholdet, f.eks. ved kontakt til den lokale fugle- eller fjerkræavlerforening.

Blandt papegøjefuglene er nogle arter egnede til at holde i boligområder, hvis der ikke tages specielle hensyn til deres adfærd. Hvis man vil holde disse arter, skal fuglehuset/voliere anlægget lydisoleres. Udendørs anlæg skal udformes således, at fuglene ikke visuelt bliver forstyrret af f.eks. naboers aktiviteter.