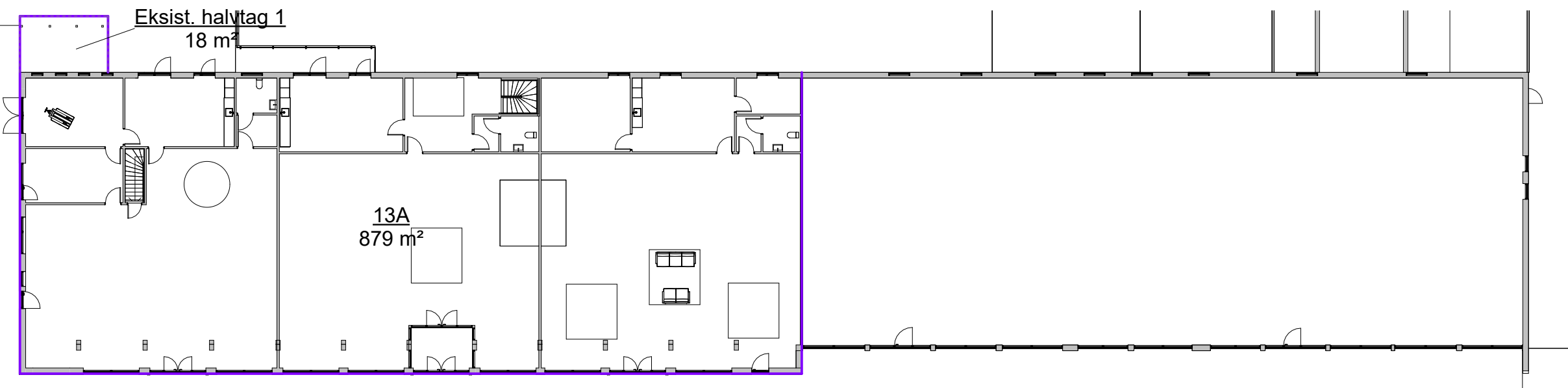


08. Kælder 1 : 300

Arealopgørelse (Brutto)			
Emne	Etage	Areal	Type

Erhverv			
13A	10 - Stueplan	879 m <sup>2</sup>	Erhverv
13C - Butik	08 Kælder	651 m <sup>2</sup>	Erhverv
13C - Depot	08 Kælder	780 m <sup>2</sup>	Erhverv
Svalegang	08 Kælder	13 m <sup>2</sup>	Erhverv
		2322 m <sup>2</sup>	

Sekundær			
Eksist. halvtag 1	10 - Stueplan	18 m <sup>2</sup>	Sekundær
Eksist. halvtag 2	08 Kælder	40 m <sup>2</sup>	Sekundær
		58 m <sup>2</sup>	
Brutto etageareal		2381 m <sup>2</sup>	



10. - Stueplan 1 : 300

**NOTE!**  
Yderligere mål kan ses på plan tegningerne.  
Alle arealer på denne tegning er opgjort i brutto m<sup>2</sup>.

# Møller

ARKITEKTUR

Tegn nr.: 1-(M)1.01 Rev nr:

Mat.nr.: 10m Dato: 07.06.2023

**Koter** - Alle koter er relative, med mindre andet er skrevet

**Myndighedsprojekt** - Kun til myndighedsbehandling. Kan ikke anvendes ved tilbudsindhentning eller som udførelsestegninger.

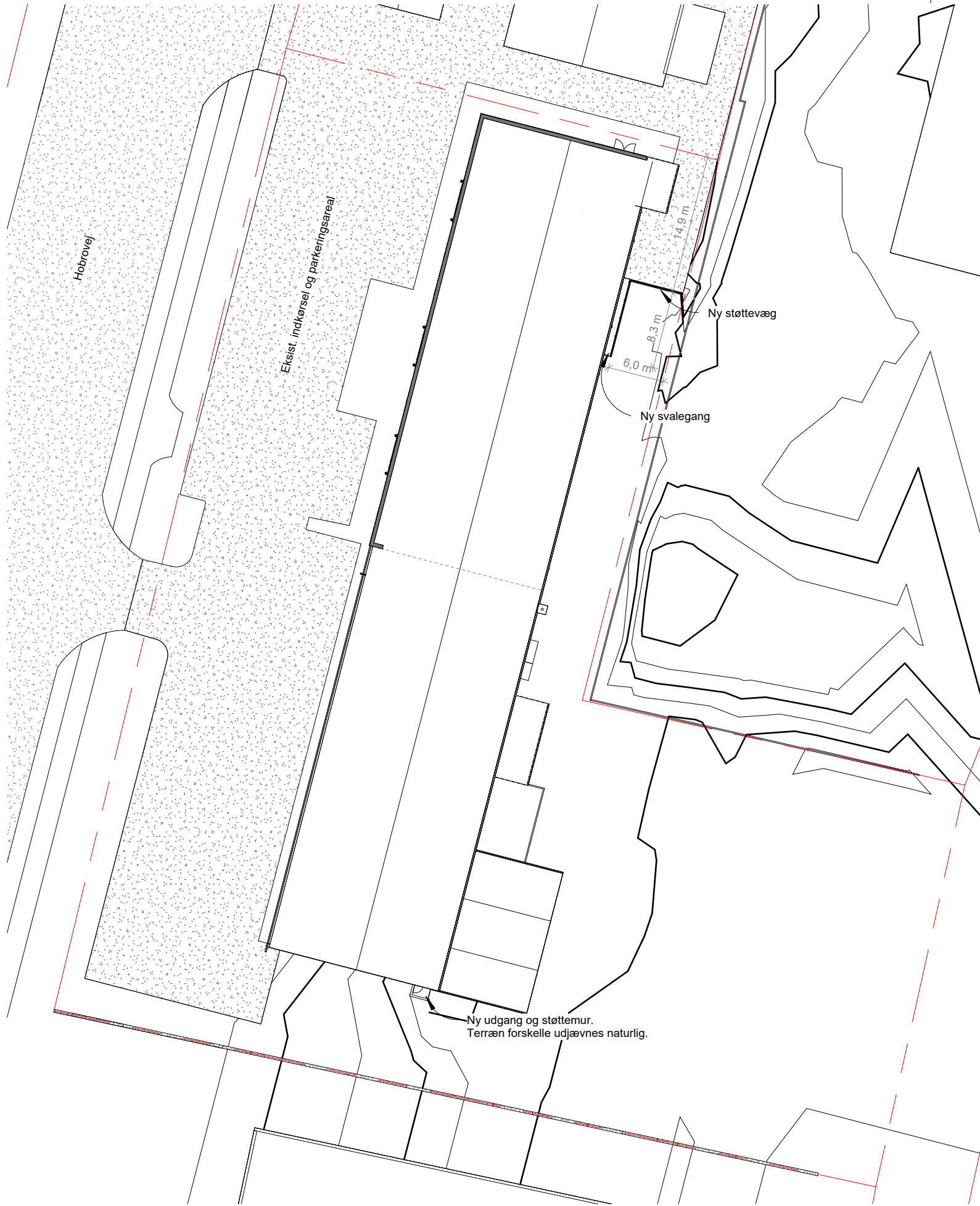
**Eksisterende forhold:** Ved ny indretning, sammenbygning, tilbygning og renovering m.m. i/ved eksist. efterkontrolleres og tilpasses alle mål med forholdene på stedet. Tegnet eksist. forhold er kun vejledende.

Tegn navn:  
**Areal opgørelse - Fremtidig**

Sag: **Renovering** Byggeadr.: **Hobrovej 13A+C, 9530 Støvring**

Fase: **Myndighed** Målestok: **1 : 300**

Udarb.: **HNS** Godkendt:



**Renovering af erhvervslokaler**  
 Hobrovej 13A+C, 9530 Støvring  
 Rebild kommune

**Grundoplysninger**  
 Matr. nr.:  
 Ejerlav:  
 Grundareal:  
 Zonestatus:

10m  
 STØVRING BY, BUDERUP  
 6835 m<sup>2</sup>  
 Erhverv

Arealopgørelse (Brutto)			
Emne	Etage	Areal	Type

Erhverv			
13A	10 - Stueplan	879 m <sup>2</sup>	Erhverv
13C - Butik	08 Kælder	651 m <sup>2</sup>	Erhverv
13C - Depot	08 Kælder	780 m <sup>2</sup>	Erhverv
Svalegang	08 Kælder	13 m <sup>2</sup>	Erhverv
		2322 m <sup>2</sup>	

Sekundær			
Eksist. halvtag 1	10 - Stueplan	18 m <sup>2</sup>	Sekundær
Eksist. halvtag 2	08 Kælder	40 m <sup>2</sup>	Sekundær
		58 m <sup>2</sup>	
Brutto etageareal		2381 m <sup>2</sup>	

**Koter** - Alle koter er relative, med mindre andet er skrevet  
**Myndighedsprojekt** - Kun til myndighedsbehandling. Kan ikke anvendes ved tilbudsindhentning eller som udførelsestegninger.  
**Eksisterende forhold**: Ved ny indretning, sammenbygning, tilbygning og renovering m.m. i/ved eksist. efterkontrolleres og tilpasses alle mål med forholdene på stedet. Tegnet eksist. forhold er kun vejledende.



**Møller**  
 ARKITEKTUR

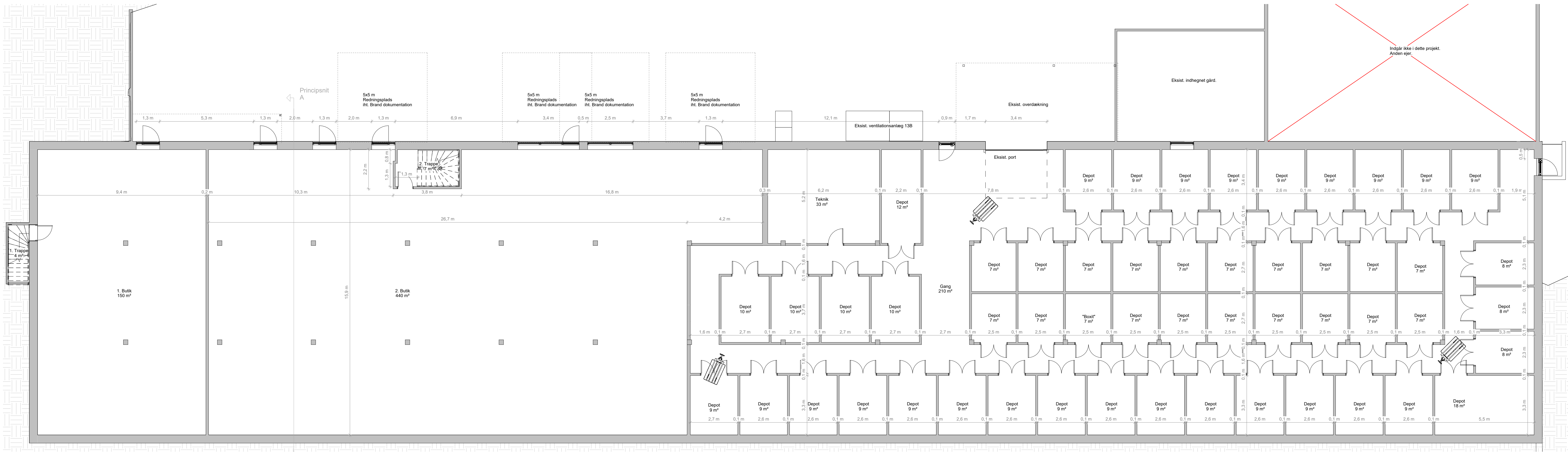
Tegn nr.: 1-(M)1.04  
 Rev nr.:  
 Mat.nr.: 10m  
 Dato: 07.06.2023

Tegn navn:  
**Situationsplan - Fremtidig**  
 Sag:  
**Renovering**

Byggeadr.:  
 Hobrovej 13A+C, 9530 Støvring

Fase:  
 Myndighed  
 Målestok:  
 1 : 500

Udarb.:  
 HNS  
 Godkendt:



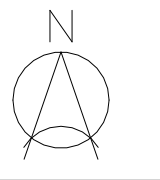
Principsnit A

Principsnit A

Tegn navn:  
**Kælder - Fremtidig**  
 Sag:  
**Renovering**

**Koter** - Alle koter er relative, med mindre andet er skrevet  
**Myndighedsprojekt** - Kun til myndighedsbehandling. Kan ikke anvendes ved tilbudsindhentning eller som udførelsestegninger.  
**Eksisterende forhold**: Ved ny indretning, sammenbygning, tilbygning og renovering m.m. i/ved eksist. efterkontrolleres og tilpasses alle mål med forholdene på stedet. Tegnet eksist. forhold er kun vejledende.  
 Byggeadr.:  
**Hobrovej 13A+C, 9530 Støvring**  
 Fase:  
**Myndighed**

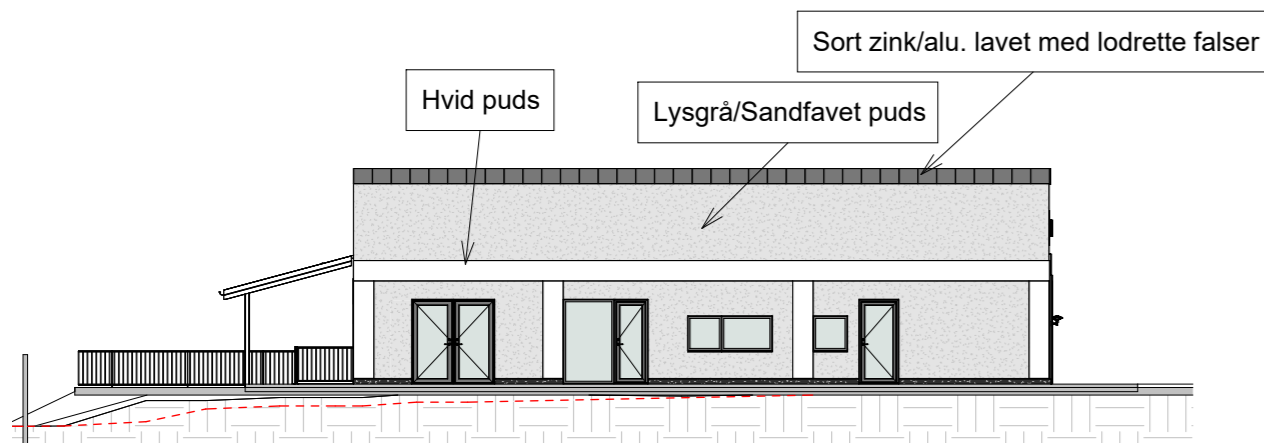
Målestok:  
**1 : 100**  
 Udarb.:  
**HNS**  
 Godkendt:  
**10m**  
 Mat.nr.:  
**07.06.2023**



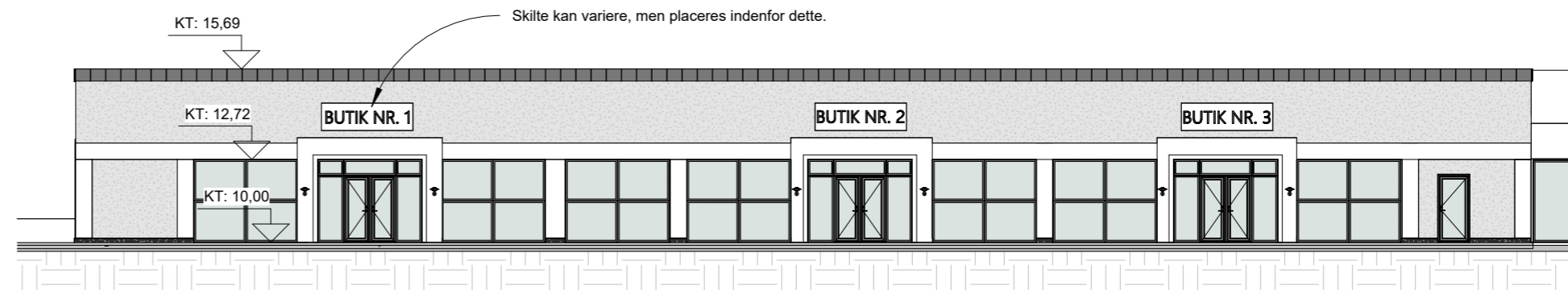
**NOTE!**  
 Alle arealer på denne tegning er opgjort i netto m².

**Møller**  
 ARKITEKTUR

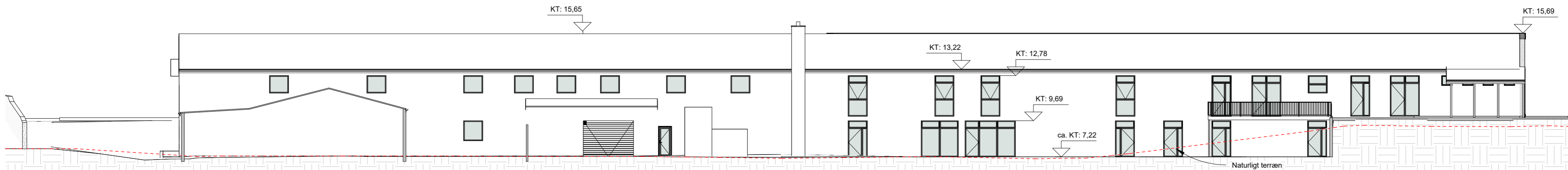
Tegn nr.:  
**1-(M)2.02**  
 Rev. nr.:



Nord - Fremtidig.. 1 : 200



Vest - Fremtidig.. 1 : 200



Øst - Fremtidig.. 1 : 200