

Bilag 3 - Nye og gældende kommuneplanrammer



Kommuneplanrammer (vedtaget)

- Boligområde
- Blandet bolig og erhverv
- Erhvervsområde
- Centerområde og butikker
- Rekreativt område
- Sommerhusområde
- Område til offentlige formål
- Tekniske anlæg og Trafik anlæg
- Landområde
- Andet

Kommunegrænse, med slørede nabokomm...

- Kommunegrænse

Rekreativ ramme: 14.R590

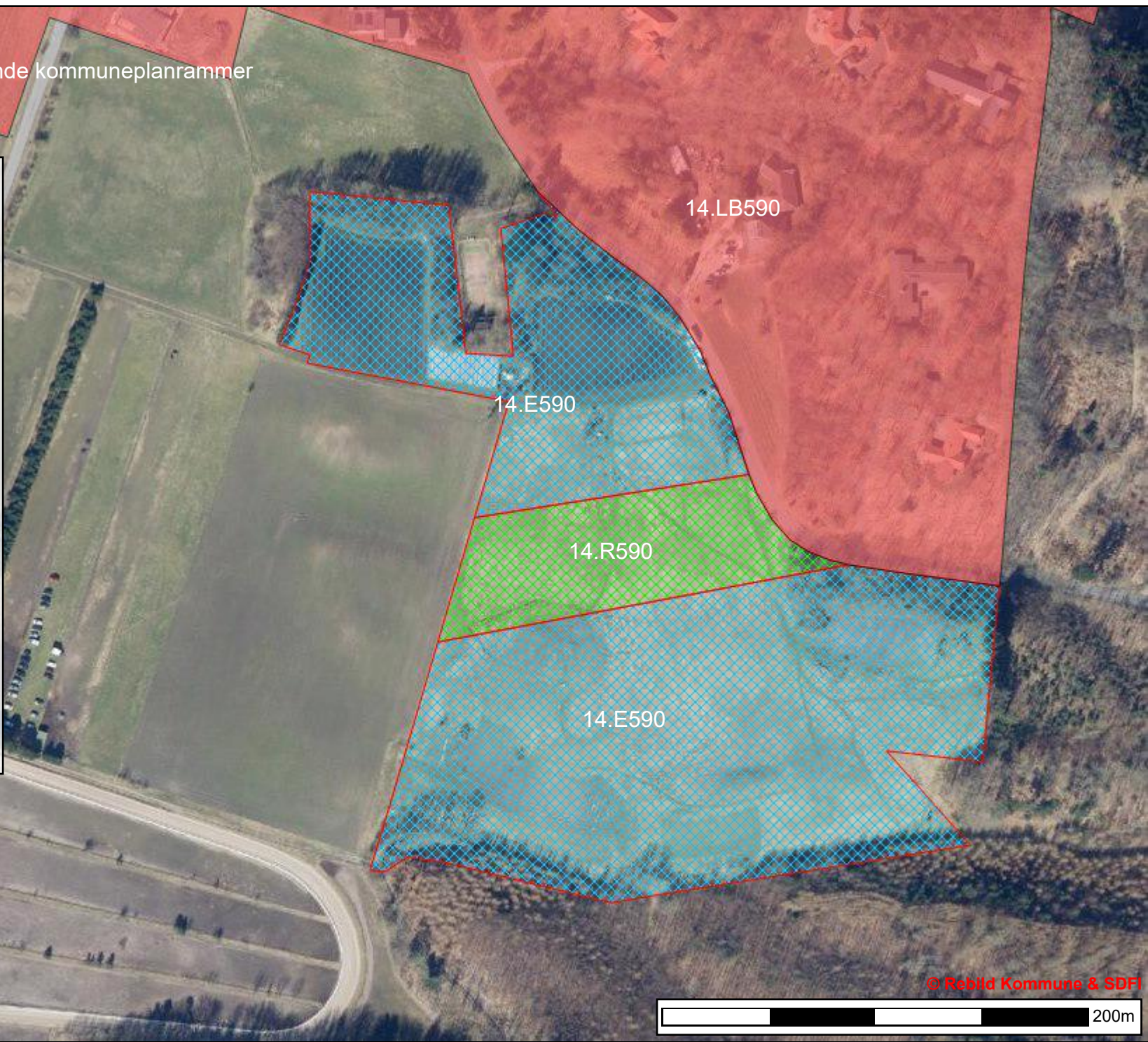
- Polygon

Erhvervsramme: 14.E590

- Polygon

Linje

Punkt



14.LB590

14.E590

14.R590

14.E590

